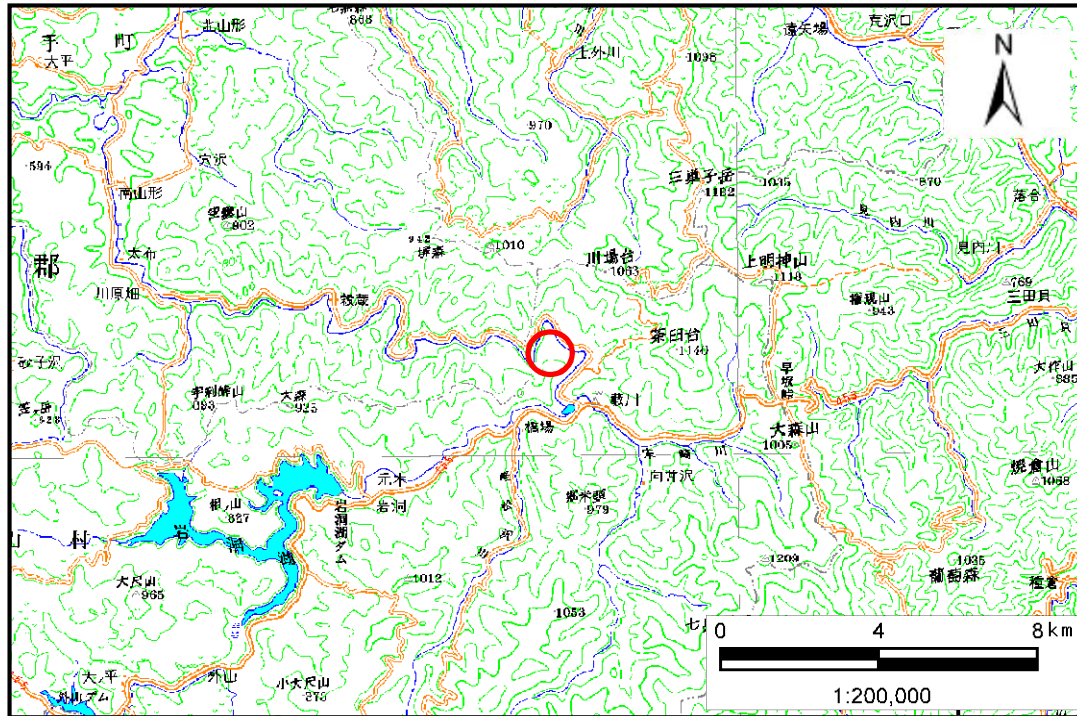


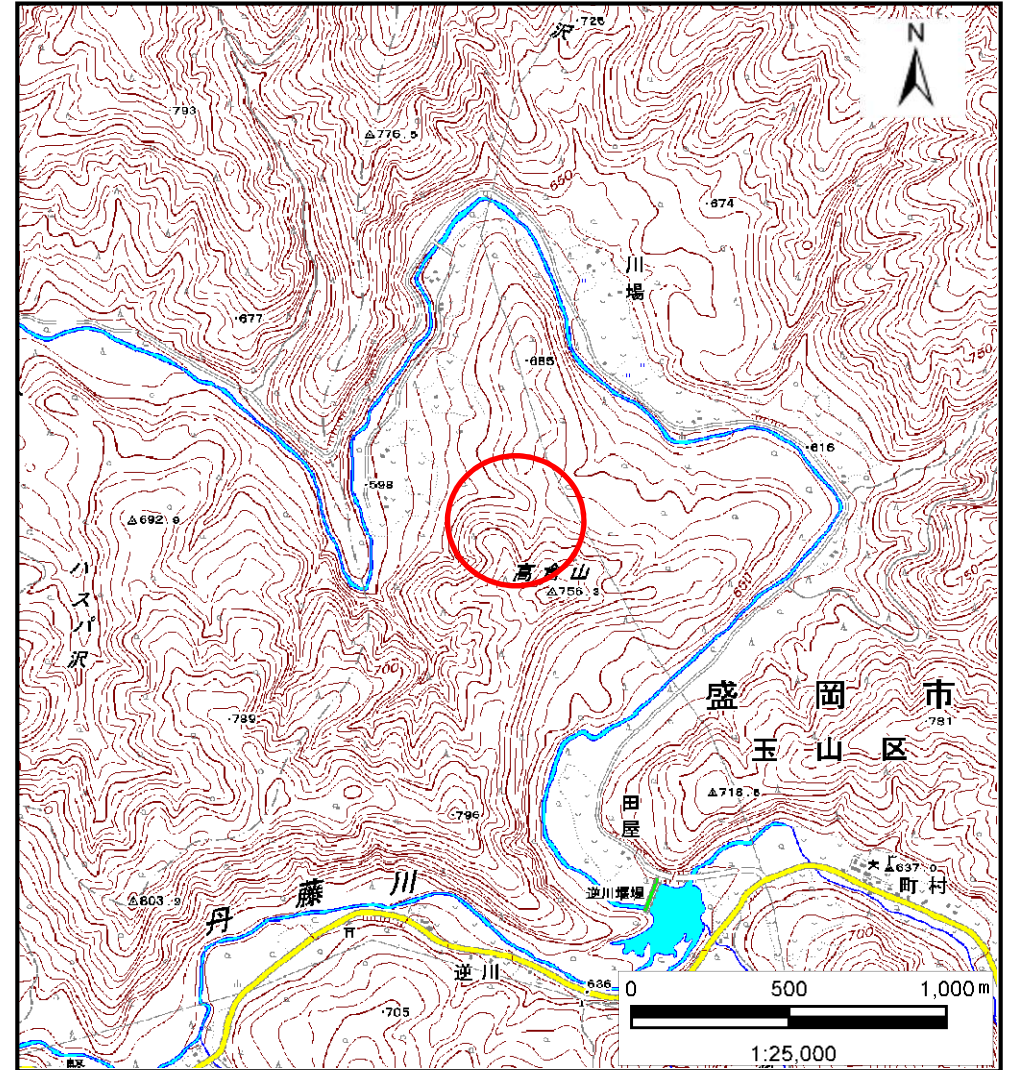
# 土砂災害防止に関する基礎調査(土石流)

表紙 位置位置図

自然現象の種類	土石流
溪流番号	B059101
水系名	北上川
河川名	丹藤川
溪流名	町村の沢3
所在地	盛岡市玉山区藪川字町村
調査機関	盛岡広域振興局



位置図(S=1:200,000)

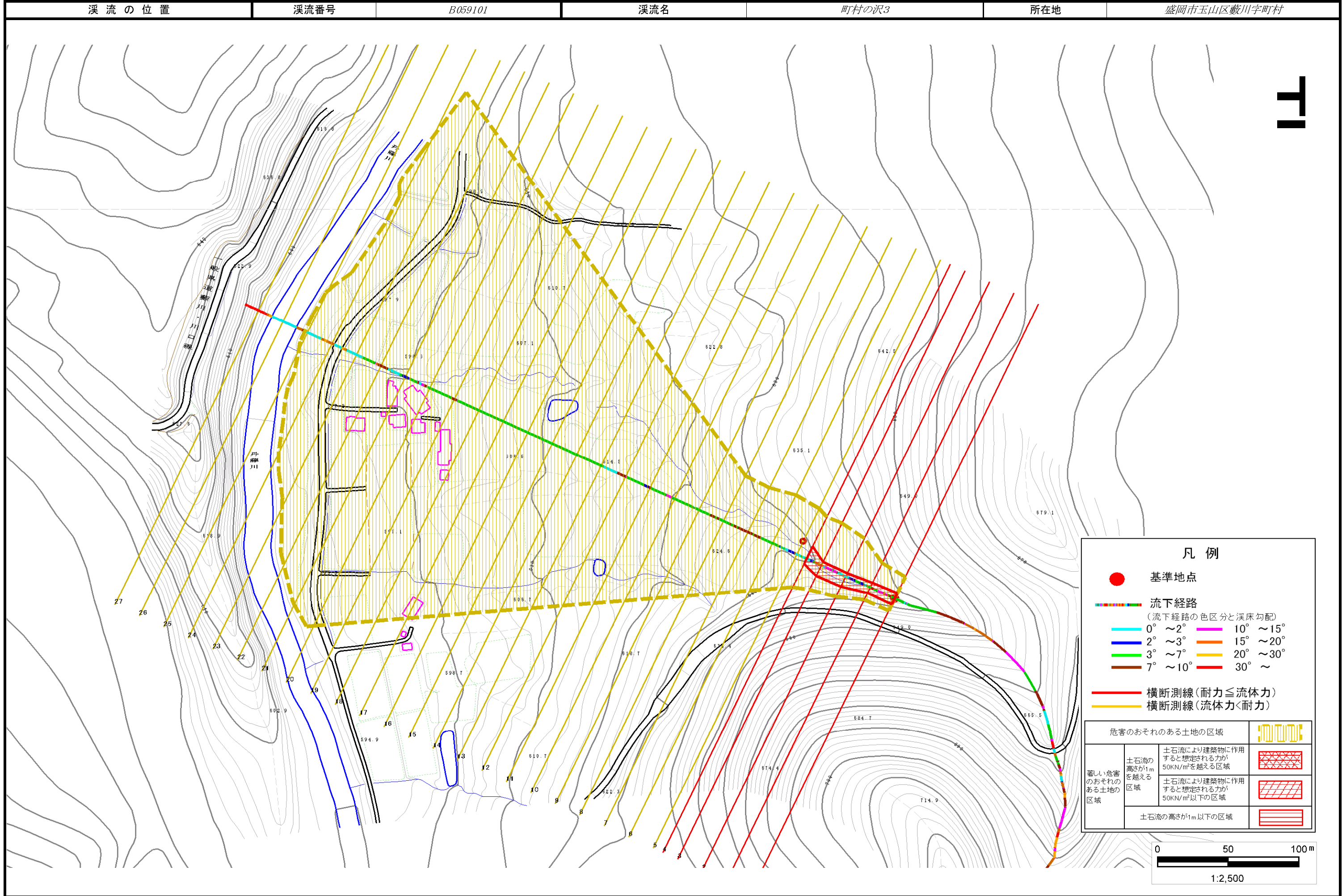


位置図(S=1:25,000)

# 土石流区域調書

様式3-1 危害のおそれのある土地、著しい危害のおそれのある土地の設定図

調査年度 平成23年度



## 土石流区域調書

様式3-2 建築物に作用すると想定される衝撃に関する事項

調査年度 平成23年度

溪流の位置
溪流番号
B059101
溪流名
町村の沢3
所在地
盛岡市玉山区藪川字町村

横断測線番号	土石流の高さh(m)	土石流の流体力Fd(kN/m <sup>2</sup> )	建築物の耐力P2(kN/m <sup>2</sup> )	横断測線番号	土石流の高さh(m)	土石流の流体力Fd(kN/m <sup>2</sup> )	建築物の耐力P2(kN/m <sup>2</sup> )
No.0	0.94	23.97	8.05	No.27	0.64	2.78	11.02
No.1	0.98	26.82	7.76				
No.2	0.82	16.35	9.00				
No.3	0.78	15.92	9.30				
No.4	0.68	13.31	10.50				
No.5	0.54	9.65	12.81				
No.6	0.54	8.64	12.83				
No.7	0.54	8.19	12.86				
No.8	0.54	6.61	12.85				
No.9	0.54	6.01	12.77				
No.10	0.54	5.87	12.75				
No.11	0.54	5.99	12.87				
No.12	0.54	5.69	12.71				
No.13	0.54	5.88	12.90				
No.14	0.54	5.80	12.82				
No.15	0.54	5.77	12.79				
No.16	0.53	5.97	12.99				
No.17	0.54	5.83	12.85				
No.18	0.54	5.72	12.74				
No.19	0.54	5.74	12.76				
No.20	0.54	5.69	12.71				
No.21	0.55	5.54	12.68				
No.22	0.55	5.15	12.57				
No.23	0.55	5.23	12.65				
No.24	0.56	4.88	12.48				
No.25	0.55	5.02	12.64				
No.26	0.55	5.04	12.66				

河川止め