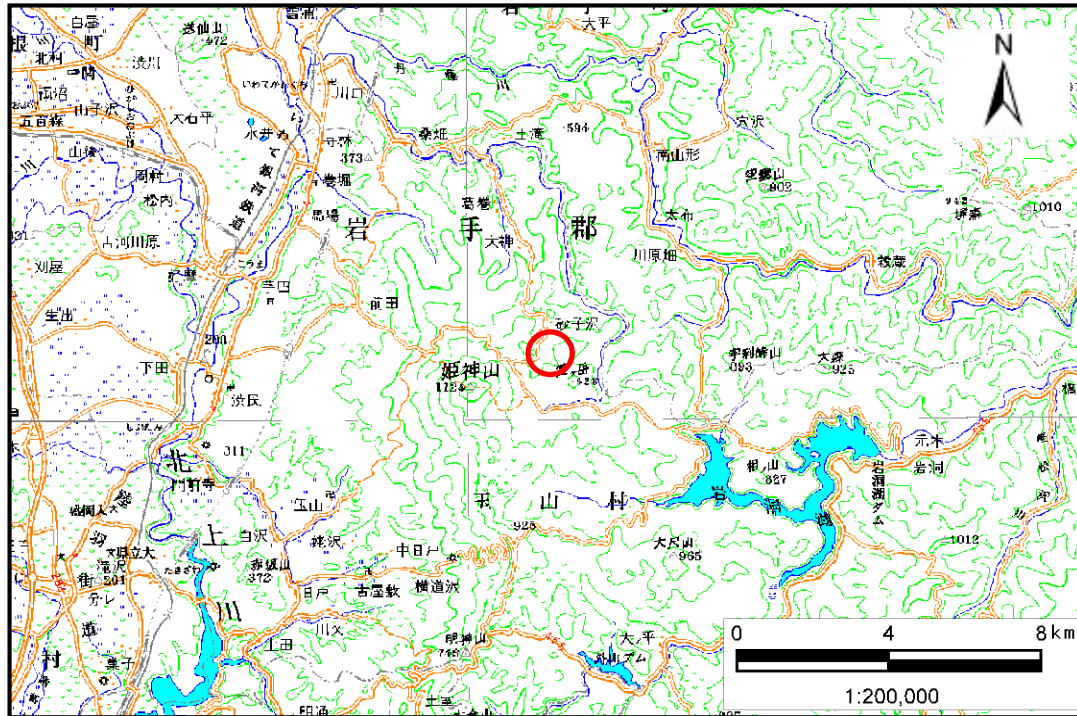


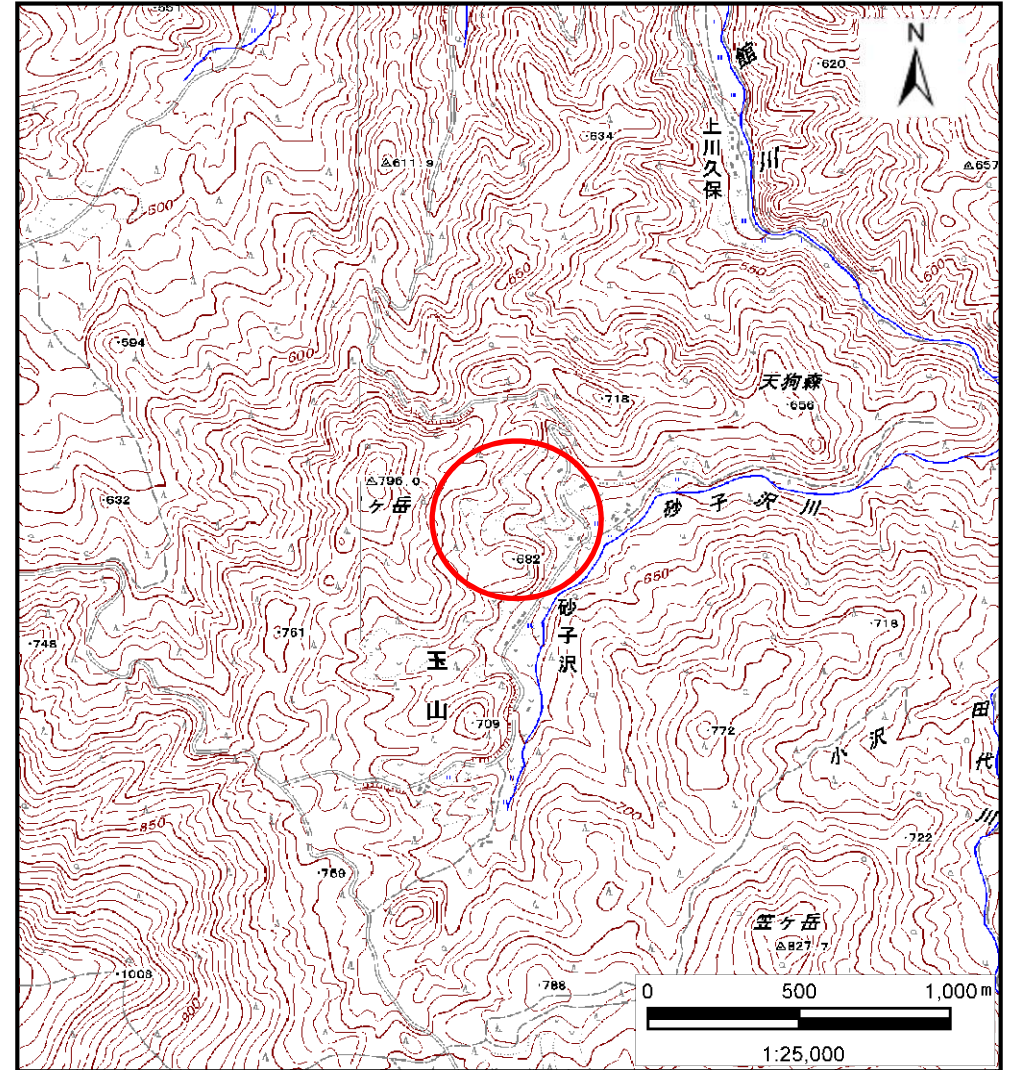
土砂災害防止に関する基礎調査(土石流)

表紙 位置位置図

自然現象の種類	土石流
溪流番号	B058126
水系名	北上川
河川名	砂子沢川
溪流名	大平の沢2
所在地	盛岡市玉山区馬場字大平
調査機関	盛岡広域振興局



位置図(S=1:200,000)

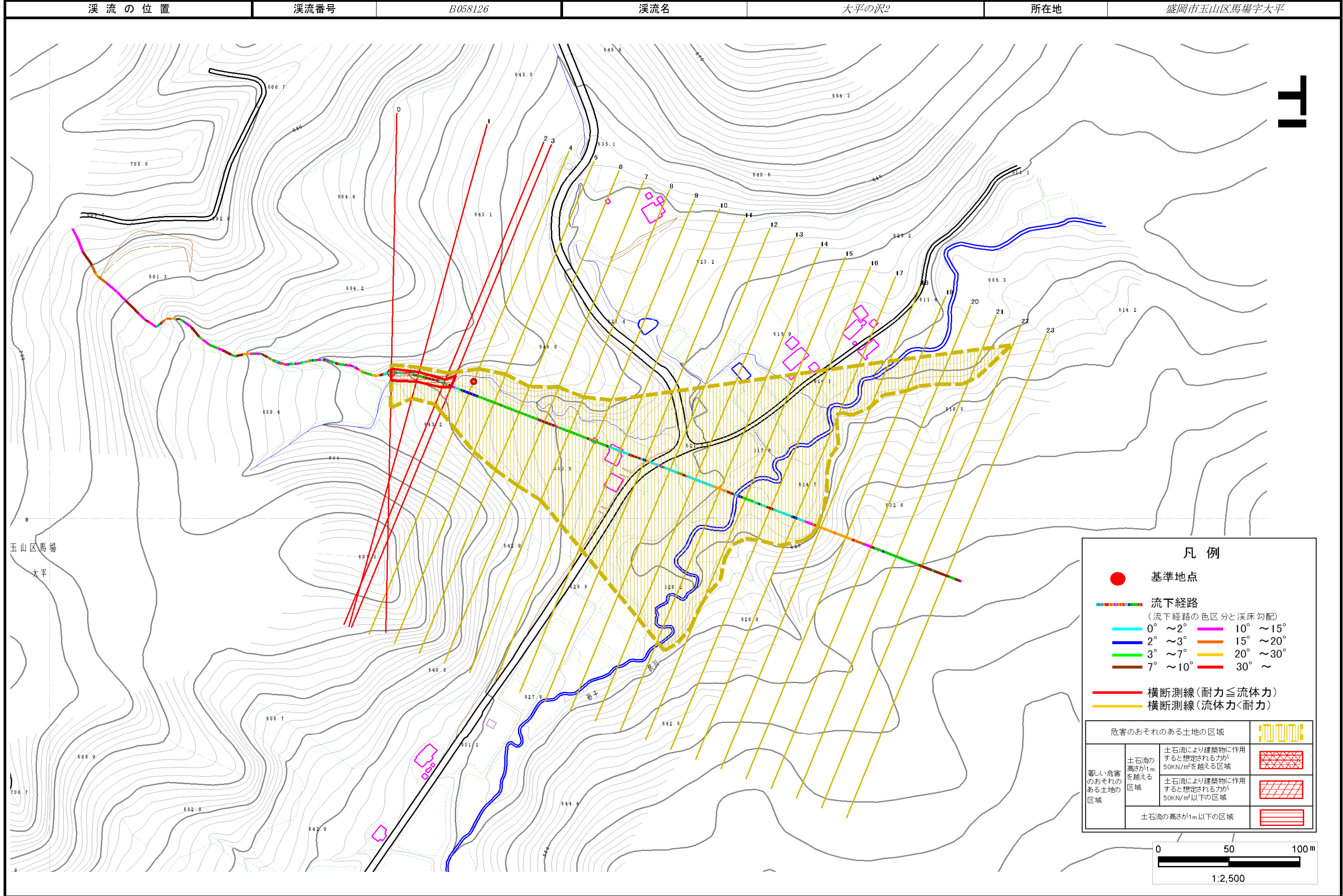


位置図(S=1:25,000)

土石流区域調書

様式3-1 危害のおそれのある土地、著しい危害のおそれのある土地の設定図

調査年度 平成23年度



土石流区域調査

様式3-2 建築物に作用すると想定される衝撃に関する事項							調査年度	平成23年度
溪流の位置	溪流番号	B058126		溪流名	大平の沢2		所在地	盛岡市玉山区馬場字大平

横断測線番号	土石流の高さh(m)	土石流の流体力Fd(kN/m ²)	建築物の耐力P2(kN/m ²)	横断測線番号	土石流の高さh(m)	土石流の流体力Fd(kN/m ²)	建築物の耐力P2(kN/m ²)
No.0	0.82	21.26	8.96				
No.1	0.91	23.10	8.22				
No.2	0.98	23.54	7.79				
No.3	0.76	15.95	9.52				
No.4	0.50	8.14	13.73				
No.5	0.50	7.77	13.76				
No.6	0.50	6.79	13.81				
No.7	0.50	6.35	13.80				
No.8	0.50	6.22	13.80				
No.9	0.50	6.06	13.79				
No.10	0.50	5.39	13.69				
No.11	0.51	4.76	13.52				
No.12	0.51	4.65	13.48				
No.13	0.52	4.11	13.24				
No.14	0.49	4.64	13.97				
No.15	0.48	4.79	14.18				
No.16	0.49	4.54	13.84				
No.17	0.51	4.22	13.39				
No.18	0.59	2.55	11.86				
No.19	-	-	-				
No.20	-	-	-				
No.21	-	-	-				
No.22	-	-	-				
比高5m止め							