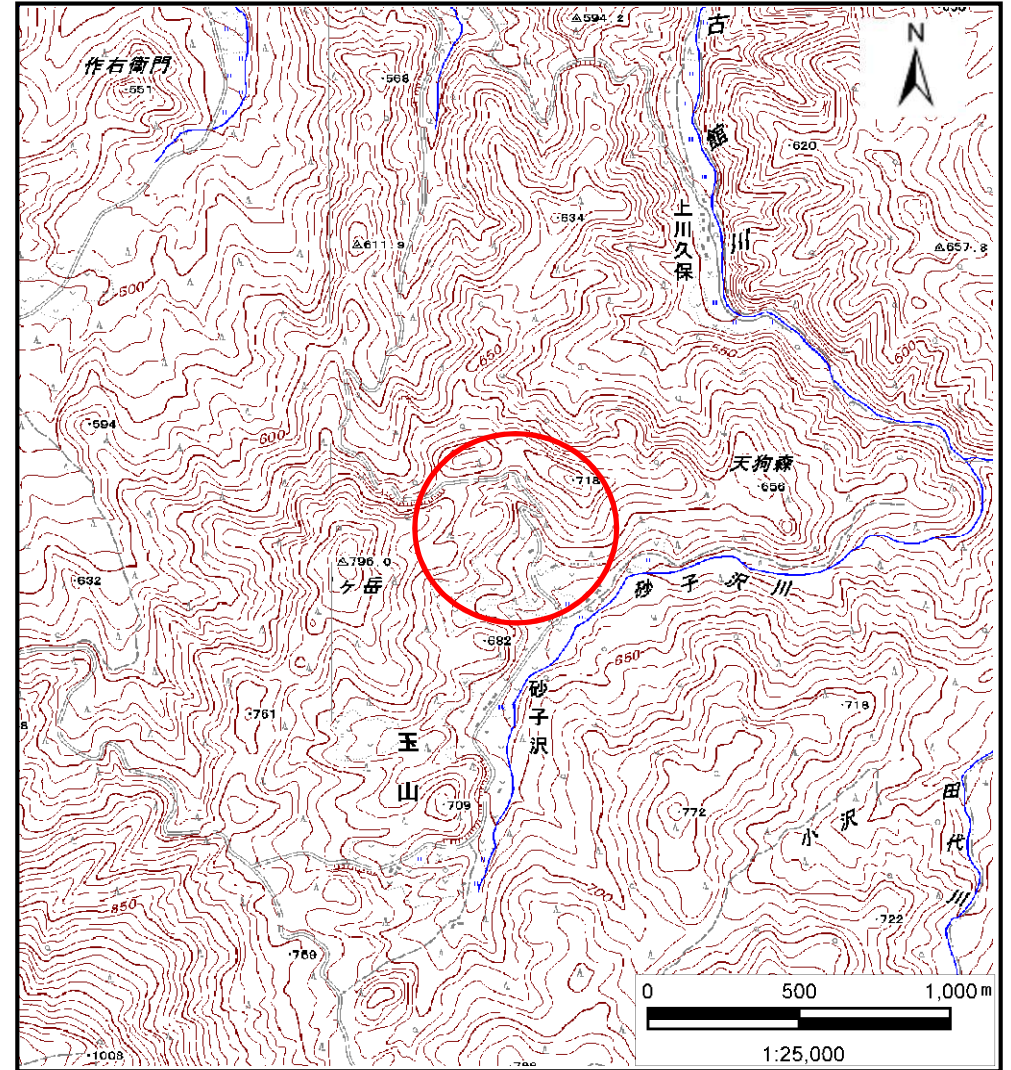
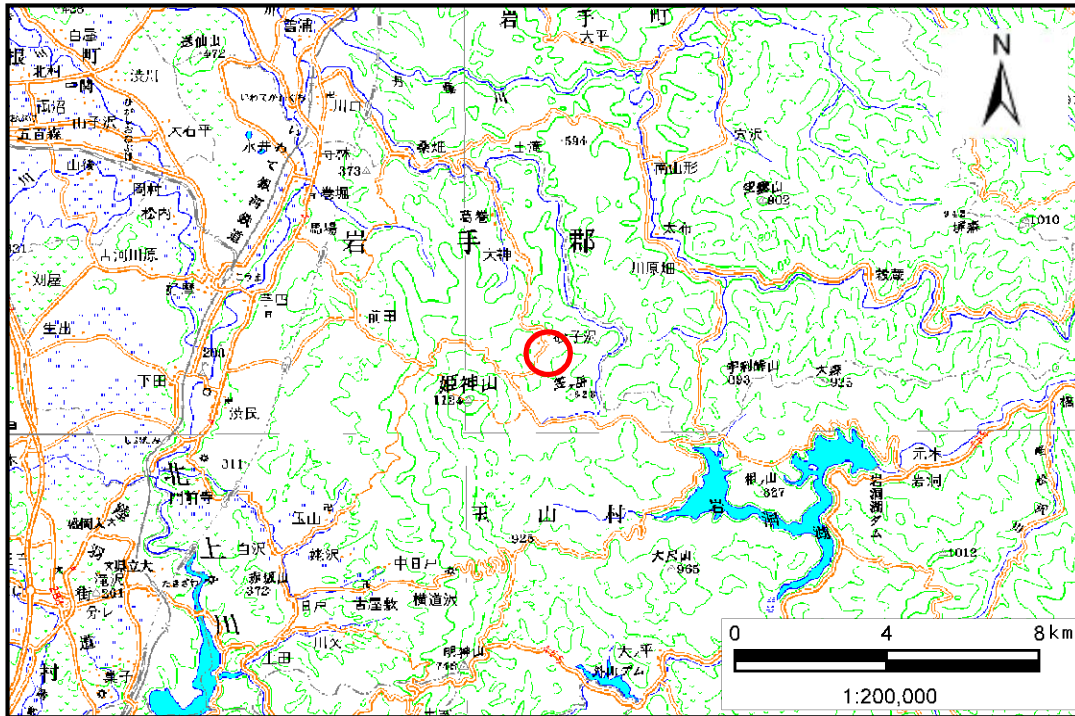


土砂災害防止に関する基礎調査(土石流)

表紙 位置位置図

自然現象の種類	土石流
溪流番号	B058125
水系名	北上川
河川名	砂子沢川
溪流名	大平の沢1
所在地	盛岡市玉山区馬場字大平
調査機関	盛岡広域振興局

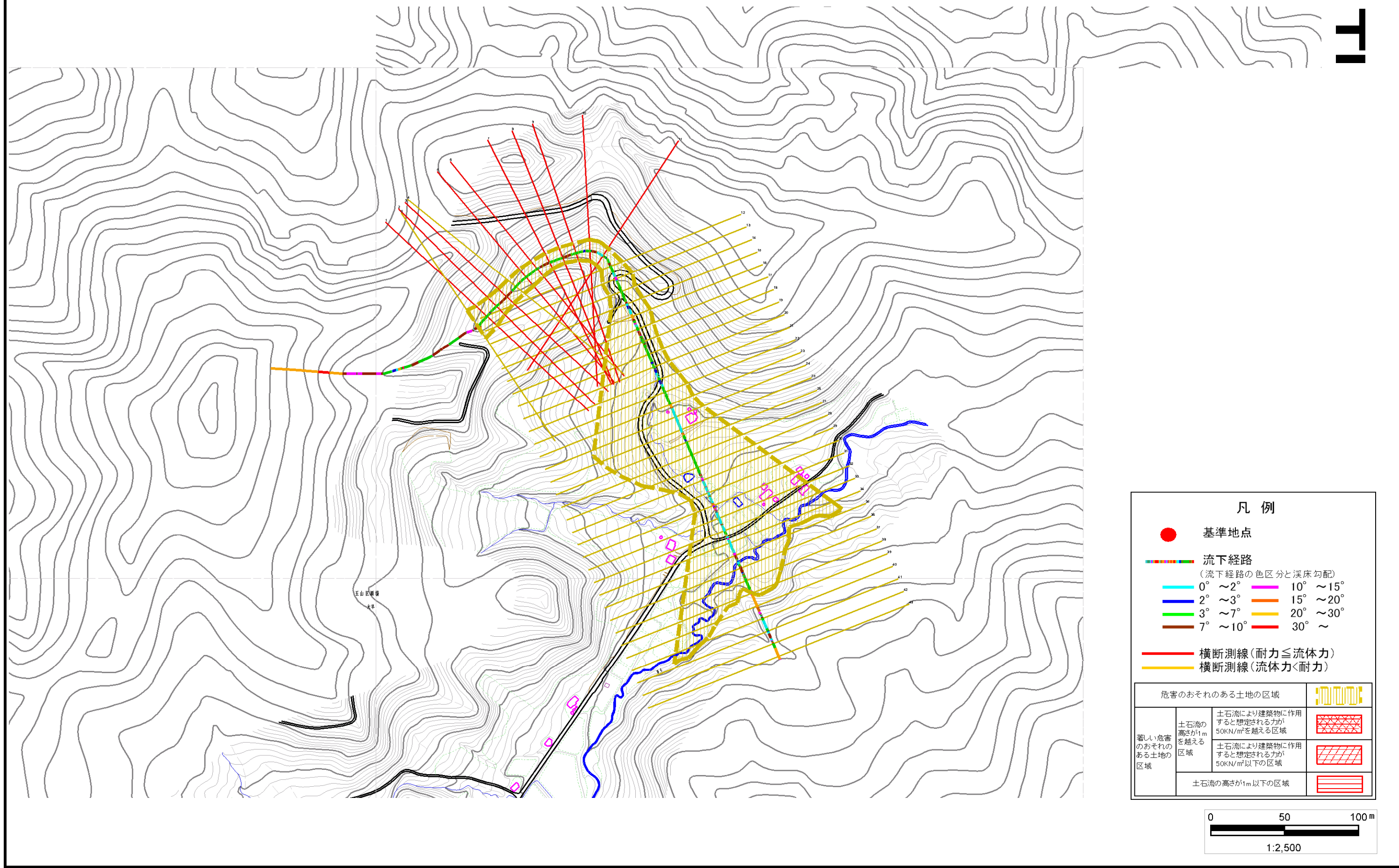


土石流区域調査

様式3-1 危害のおそれのある土地、著しい危害のおそれのある土地の設定図

調査年度 平成23年度

渓流の位置	渓流番号	B058125	渓流名	大平の沢1	所在地	盛岡市玉山区馬場字大平
-------	------	---------	-----	-------	-----	-------------



凡例

- 基準地点
- 流下経路
(流下経路の色区分と溪床勾配)

0° ~ 2°	10° ~ 15°
2° ~ 3°	15° ~ 20°
3° ~ 7°	20° ~ 30°
7° ~ 10°	30° ~
- 横断測線 (耐力 ≤ 流体力)
- 横断測線 (流体力 < 耐力)

危害のおそれのある土地の区域		凡例
著しい危害のおそれのある土地の区域	土石流の高さが1mを越える区域	土石流により建築物に作用すると想定される力が50kN/m ² を越える区域
	土石流の高さが1m以下の区域	土石流により建築物に作用すると想定される力が50kN/m ² 以下の区域
	土石流の高さが1m以下の区域	

土石流区域調書

様式3-1 危害のおそれのある土地、著しい危害のおそれのある土地の設定図

調査年度 平成23年度

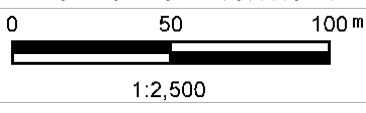
溪流の位置	溪流番号	B058125	溪流名	大平の沢1	所在地	盛岡市玉山区馬場字大平
-------	------	---------	-----	-------	-----	-------------



凡例

- 基準地点
- 流下経路
(流下経路の色区分と溪床勾配)
 - 0° ~ 2°
 - 2° ~ 3°
 - 3° ~ 7°
 - 7° ~ 10°
 - 10° ~ 15°
 - 15° ~ 20°
 - 20° ~ 30°
 - 30° ~
- 横断測線 (耐力 ≤ 流体力)
- 横断測線 (流体力 < 耐力)

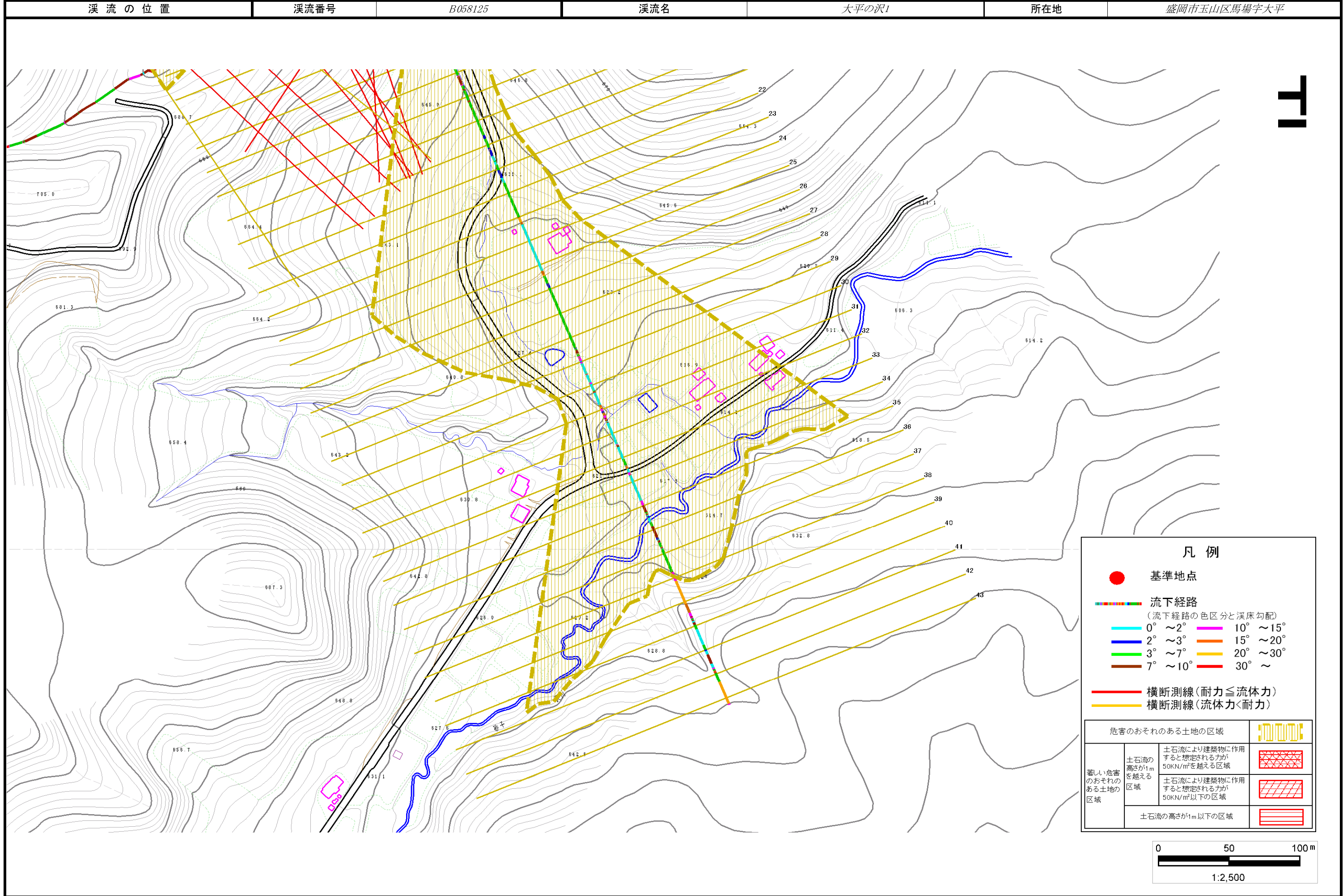
危害のおそれのある土地の区域		図例
著しい危害のおそれのある土地の区域	土石流の高さが1mを越える区域	斜線ハッチ
	土石流により建築物に作用すると想定される力が50kN/m ² を越える区域	斜線ハッチ
	土石流により建築物に作用すると想定される力が50kN/m ² 以下の区域	斜線ハッチ
土石流の高さが1m以下の区域		横線ハッチ



土石流区域調書

様式3-1 危害のおそれのある土地、著しい危害のおそれのある土地の設定図

調査年度 平成23年度



土石流区域調書

様式3-2 建築物に作用すると想定される衝撃に関する事項

調査年度 平成23年度

溪 流 の 位 置 溪流番号 B058125 溪流名 大平の沢1 所在地 盛岡市玉山区馬場字大平

横断測線番号	土石流の高さh(m)	土石流の流体力Fd(kN/m ²)	建築物の耐力P2(kN/m ²)	横断測線番号	土石流の高さh(m)	土石流の流体力Fd(kN/m ²)	建築物の耐力P2(kN/m ²)
No.0	0.58	10.72	12.11	No.27	0.56	5.35	12.45
No.1	0.67	12.40	10.63	No.28	0.56	5.19	12.41
No.2	0.68	12.01	10.51	No.29	0.56	5.01	12.35
No.3	0.72	12.81	9.97	No.30	0.56	5.05	12.39
No.4	0.63	10.85	11.21	No.31	0.55	5.16	12.50
No.5	0.69	11.75	10.33	No.32	0.56	4.96	12.33
No.6	0.74	12.77	9.77	No.33	0.58	4.40	12.09
No.7	0.80	13.96	9.15	No.34	0.60	3.71	11.68
No.8	0.82	14.16	8.93	No.35	0.60	3.62	11.61
No.9	0.82	14.10	8.92	No.36	0.61	3.55	11.56
No.10	0.76	12.03	9.51	No.37	0.67	2.64	10.68
No.11	0.73	11.25	9.90	No.38	0.78	1.72	9.29
No.12	0.60	8.36	11.59	No.39	—	—	—
No.13	0.53	6.79	12.95	No.40	—	—	—
No.14	0.53	6.36	12.92	No.41	—	—	—
No.15	0.54	6.14	12.89				
No.16	0.54	5.54	12.78				
No.17	0.63	7.71	11.23				
No.18	0.66	8.18	10.75				
No.19	0.53	6.11	12.93				
No.20	0.54	6.00	12.83				
No.21	0.55	5.63	12.53				
No.22	0.55	5.55	12.50				
No.23	0.55	5.64	12.60				
No.24	0.54	5.92	12.88				
No.25	0.55	5.72	12.68				
No.26	0.53	6.07	13.01				

比高5m止め