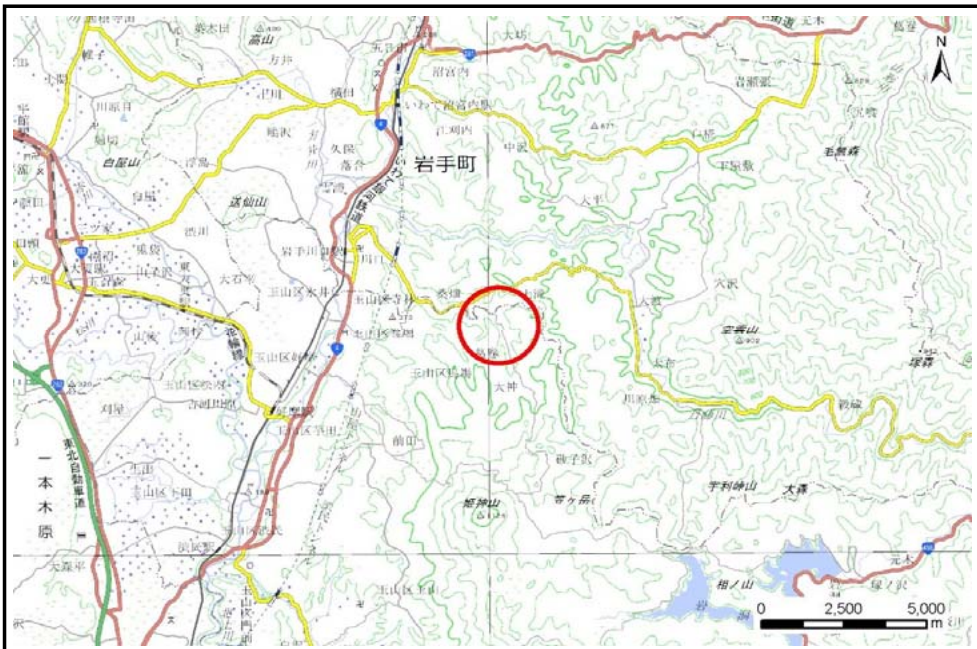


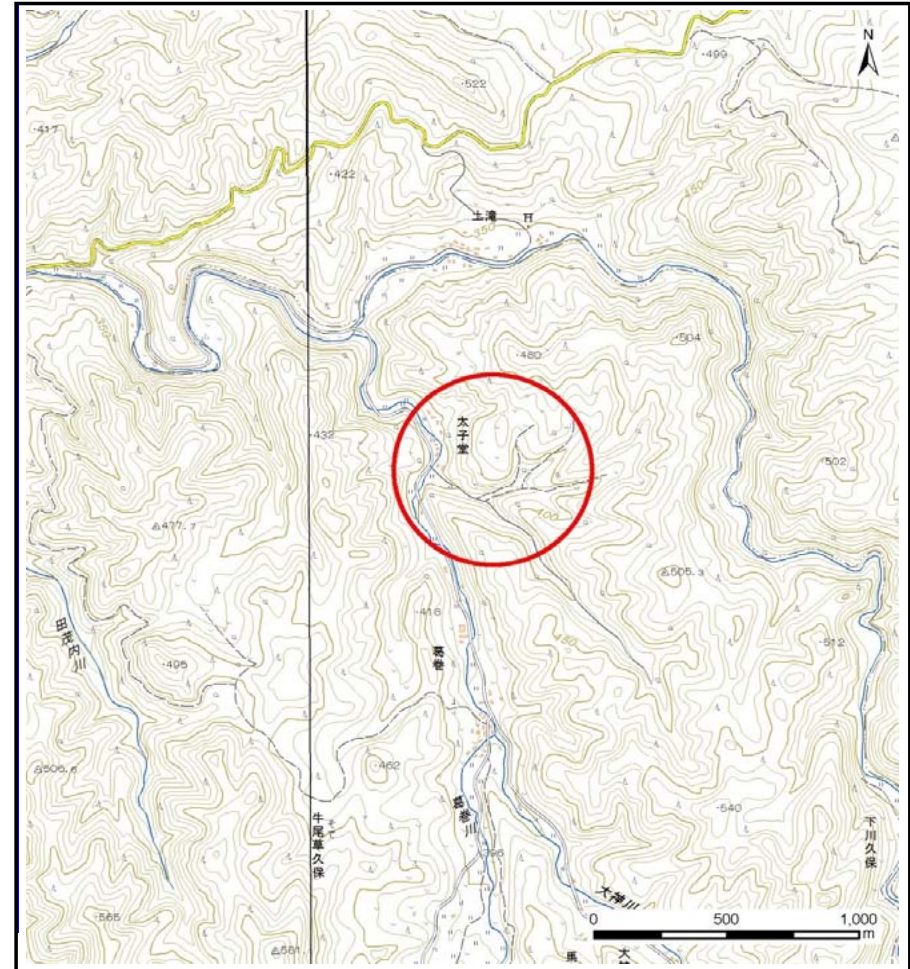
# 土砂災害防止に関する基礎調査(土石流)

表紙 位置,位置図

自然現象の種類	土石流
溪流番号	B058123-2
水系名	北上川
河川名	葛巻川
溪流名	太子堂の沢1-2
所在地	盛岡市馬場字太子堂
調査機関	盛岡広域振興局土木部



概況図(S=1:200,000)



位置図(S=1:25,000)

# 土石流区域調査

様式3-1 危害のおそれのある土地、著しい危害のおそれのある土地の設定図

調査年度 平成28年度

溪流の位置 溪流番号 B058123-2 溪流名 太子堂の沢1-2 所在地 盛岡市馬場字太子堂



