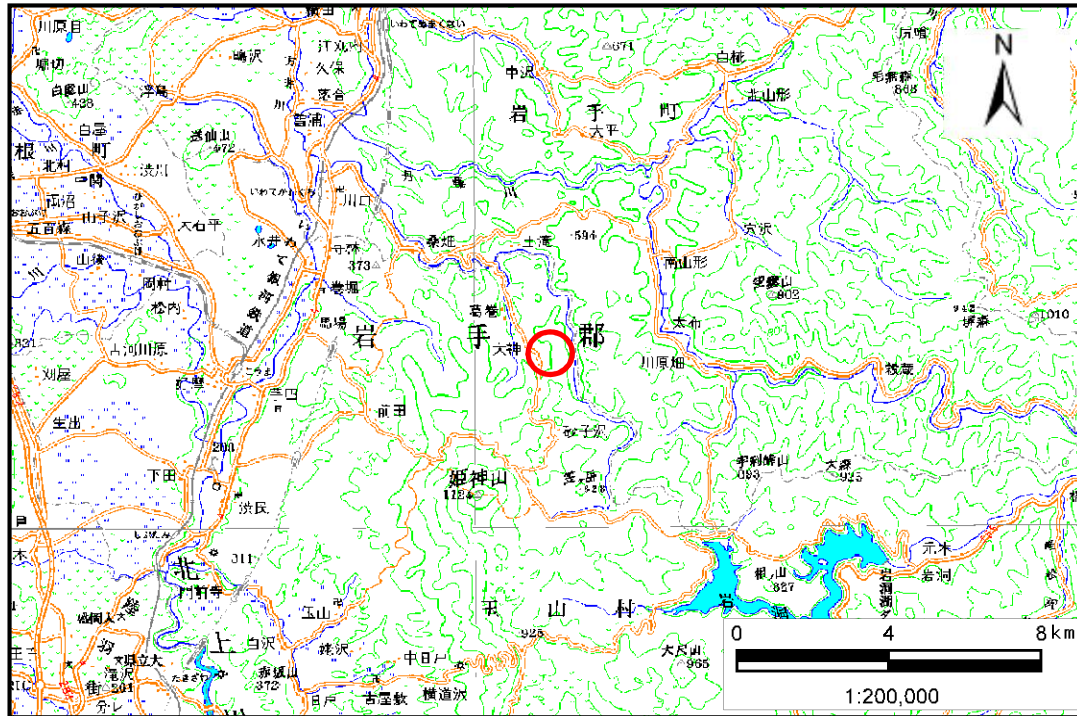


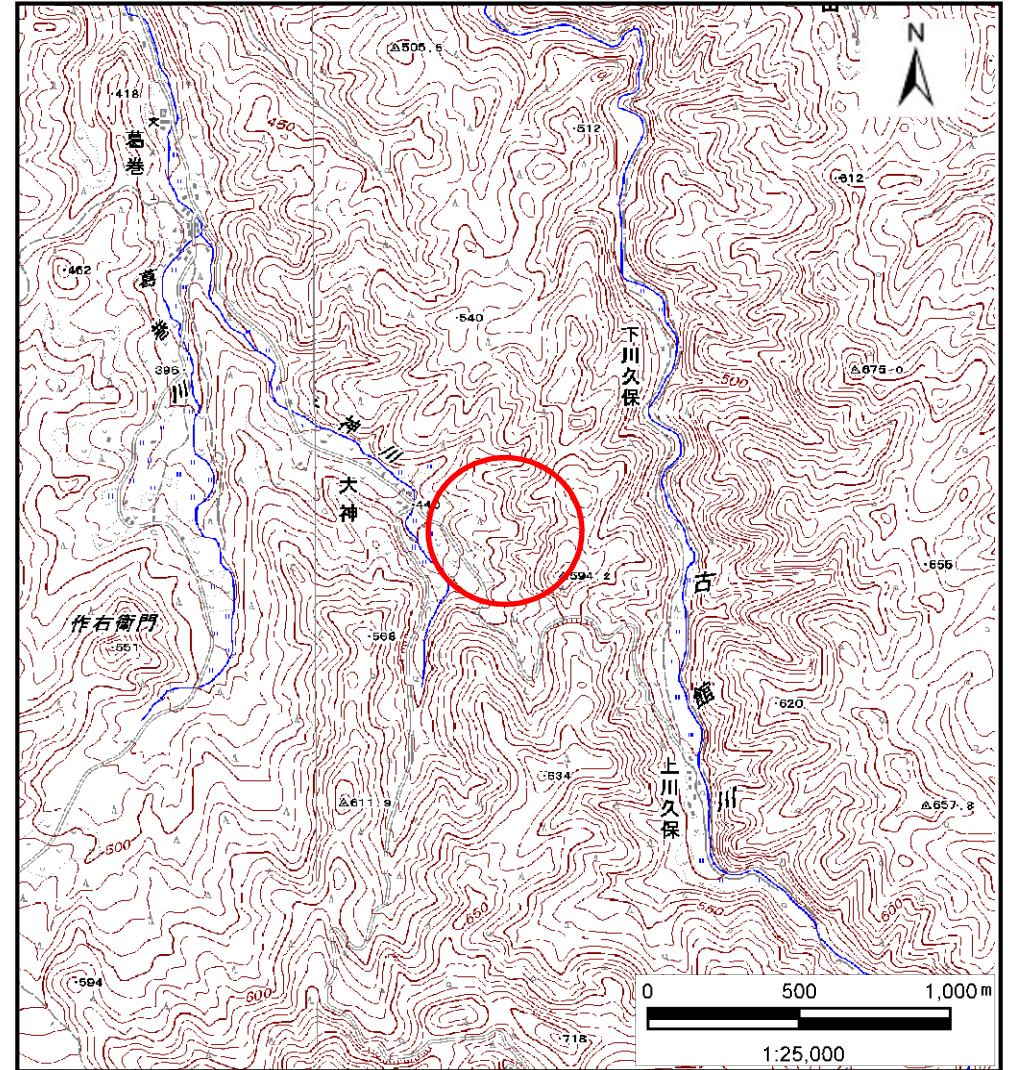
土砂災害防止に関する基礎調査(土石流)

表紙 位置位置図

自然現象の種類	土石流
溪流番号	B058120-2
水系名	北上川
河川名	大神川
溪流名	川久保の沢4
所在地	盛岡市玉山区馬場字川久保
調査機関	盛岡広域振興局



位置図(S=1:200,000)

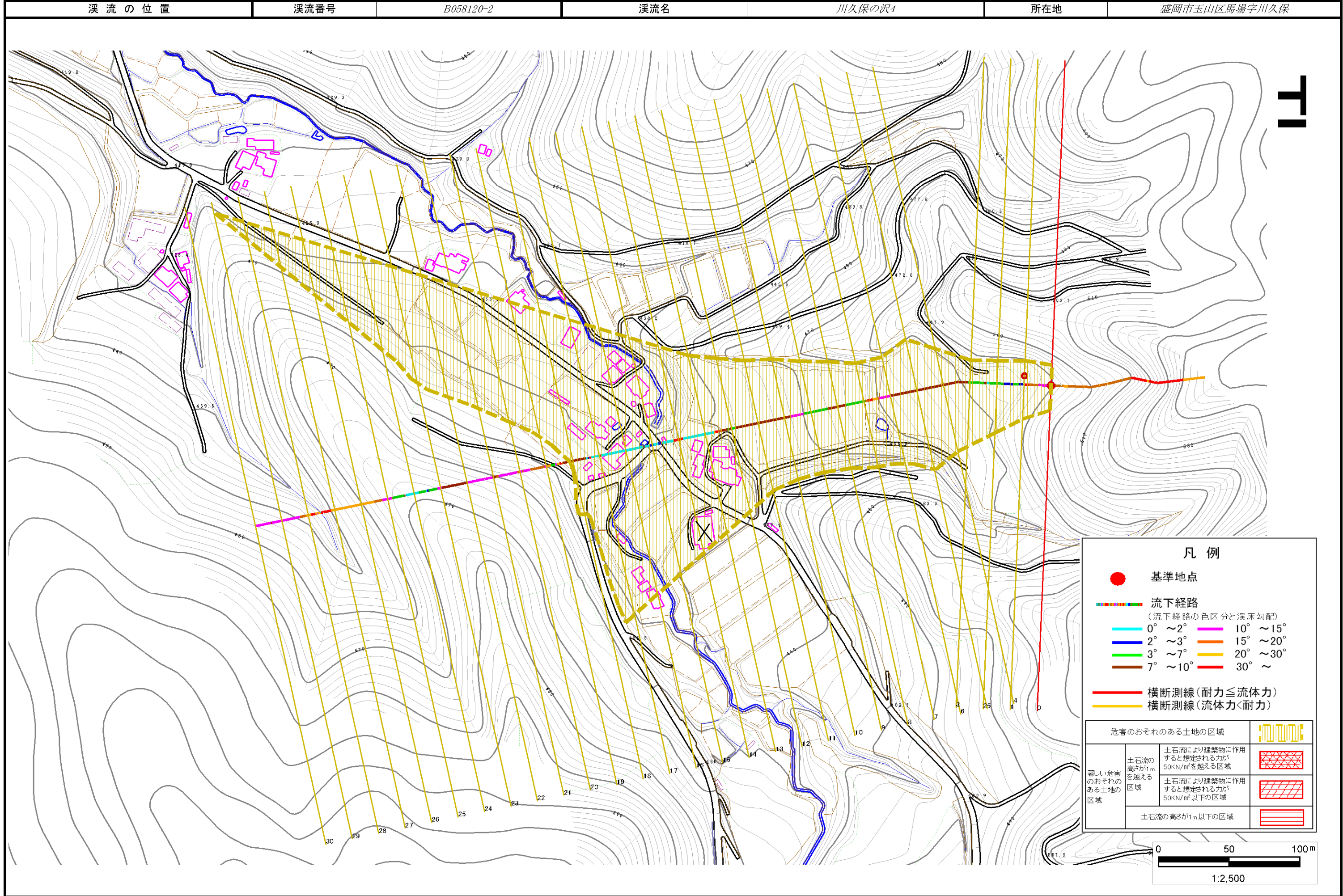


位置図(S=1:25,000)

土石流区域調査

様式3-1 危害のおそれのある土地、著しい危害のおそれのある土地の設定図

調査年度 平成23年度



土石流区域調査

様式3-2 建築物に作用すると想定される衝撃に関する事項

調査年度 平成23年度

溪流の位置
溪流番号
B058120-2
溪流名
川久保の沢4
所在地
盛岡市玉山区馬場字川久保

横断測線番号	土石流の高さh(m)	土石流の流体力Fd(kN/m ²)	建築物の耐力P2(kN/m ²)	横断測線番号	土石流の高さh(m)	土石流の流体力Fd(kN/m ²)	建築物の耐力P2(kN/m ²)
No.0	0.34	21.06	19.42	No.27	—	—	—
No.1	0.29	15.53	22.50	No.28	—	—	—
No.2	0.32	13.06	20.74	No.29	—	—	—
No.3	0.19	4.76	33.47	No.30	—	—	—
No.4	0.15	2.72	42.15				
No.5	0.13	1.80	46.86				
No.6	0.13	1.50	48.14				
No.7	0.12	1.61	49.87				
No.8	0.12	1.65	50.40				
No.9	0.12	1.65	50.44				
No.10	0.12	1.67	50.78				
No.11	0.12	1.66	50.65				
No.12	0.12	1.62	49.93				
No.13	0.13	1.54	48.78				
No.14	0.13	1.53	48.55				
No.15	0.12	1.68	50.83				
No.16	0.13	1.45	48.30				
No.17	0.13	1.11	48.86				
No.18	0.14	0.52	43.77				
No.19	—	—	—				
No.20	—	—	—				
No.21	—	—	—				
No.22	—	—	—				
No.23	—	—	—				
No.24	—	—	—				
No.25	—	—	—				
No.26	—	—	—				

比高5m止め