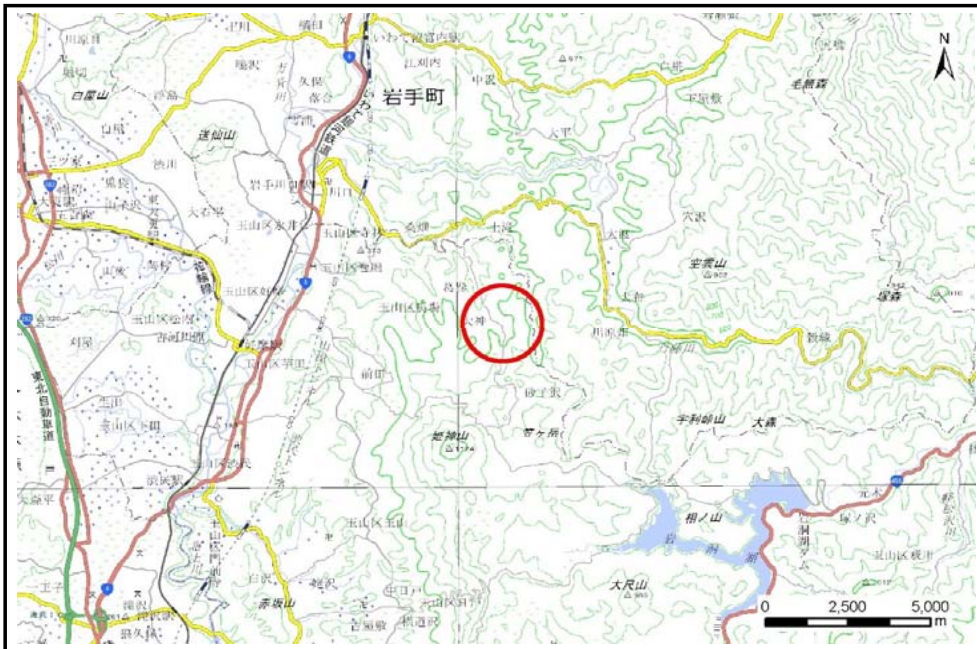


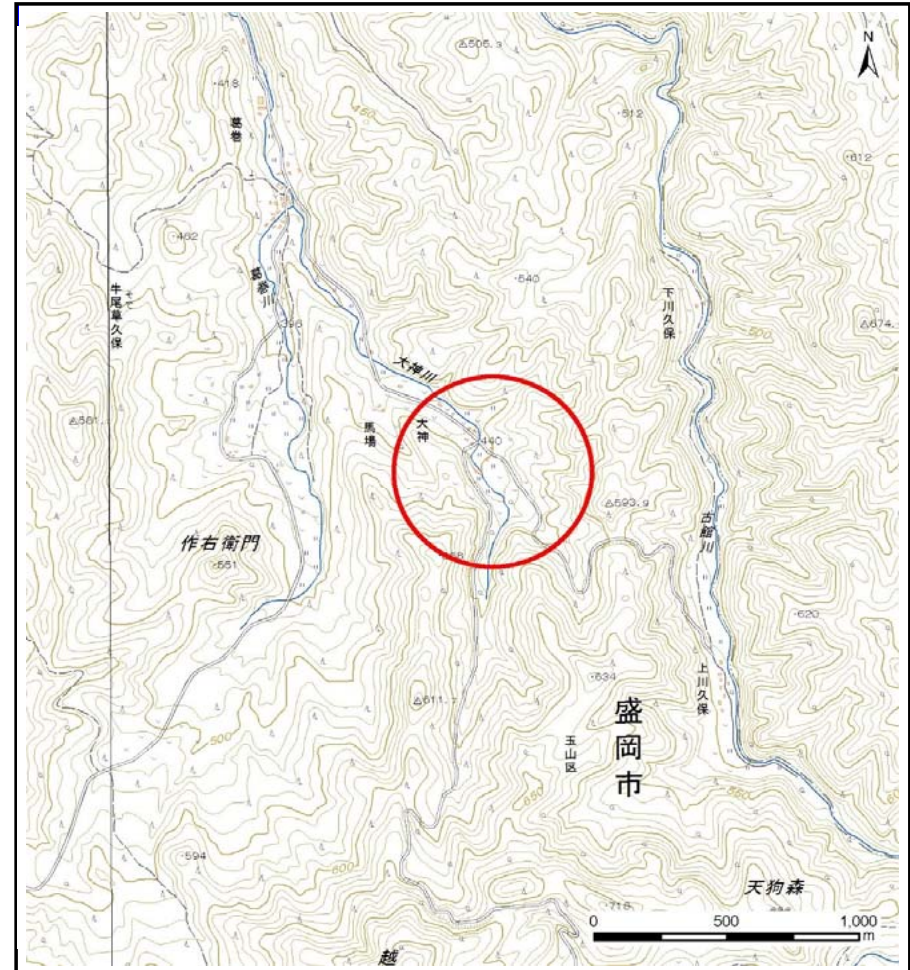
# 土砂災害防止に関する基礎調査(土石流)

表紙 位置位置図

自然現象の種類	土石流
溪流番号	B058118
水系名	北上川
河川名	大神川
溪流名	川久保の沢2
所在地	盛岡市馬場字川久保
調査機関	盛岡広域振興局土木部



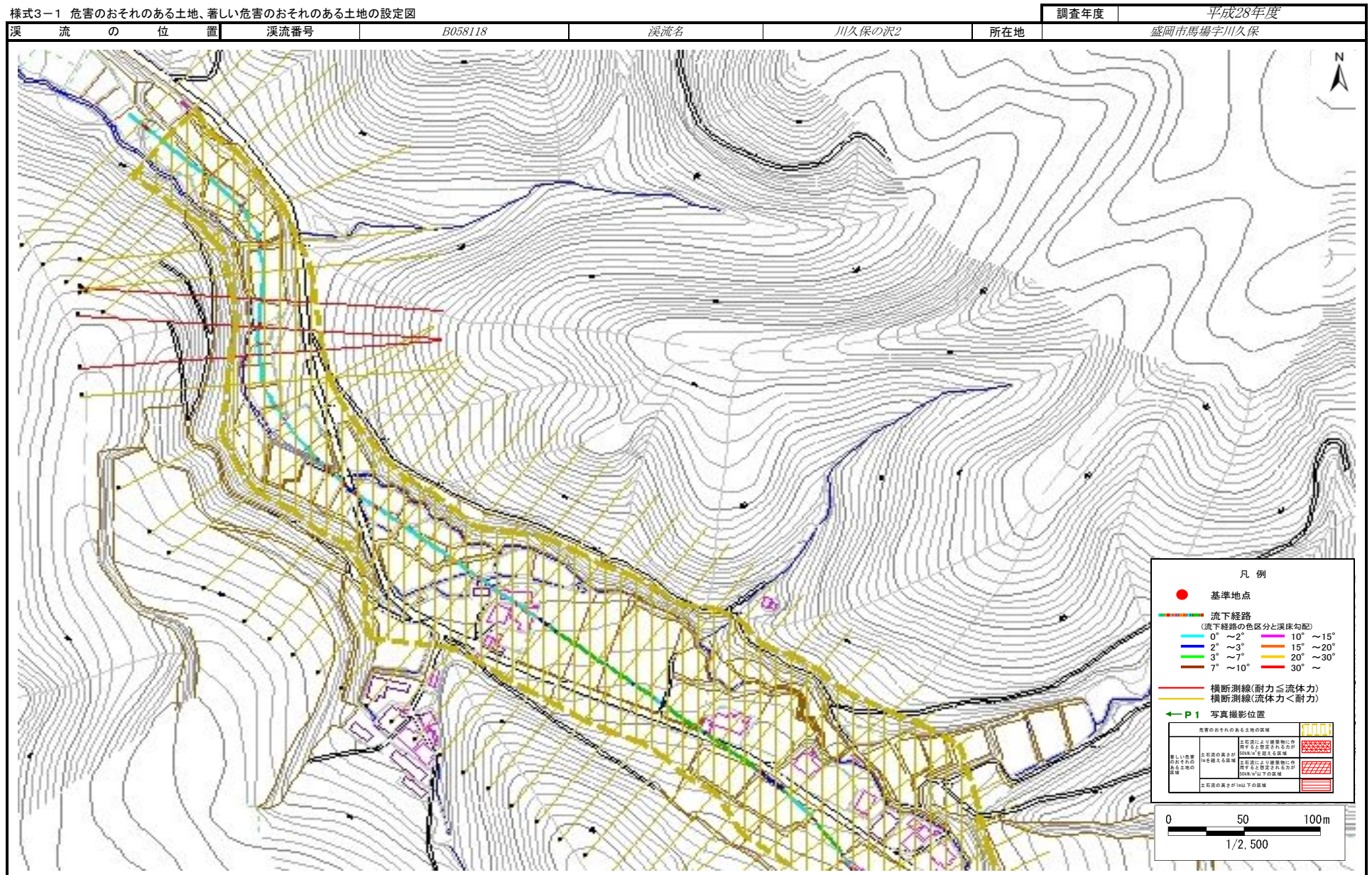
概況図(S=1:200,000)



位置図(S=1:25,000)

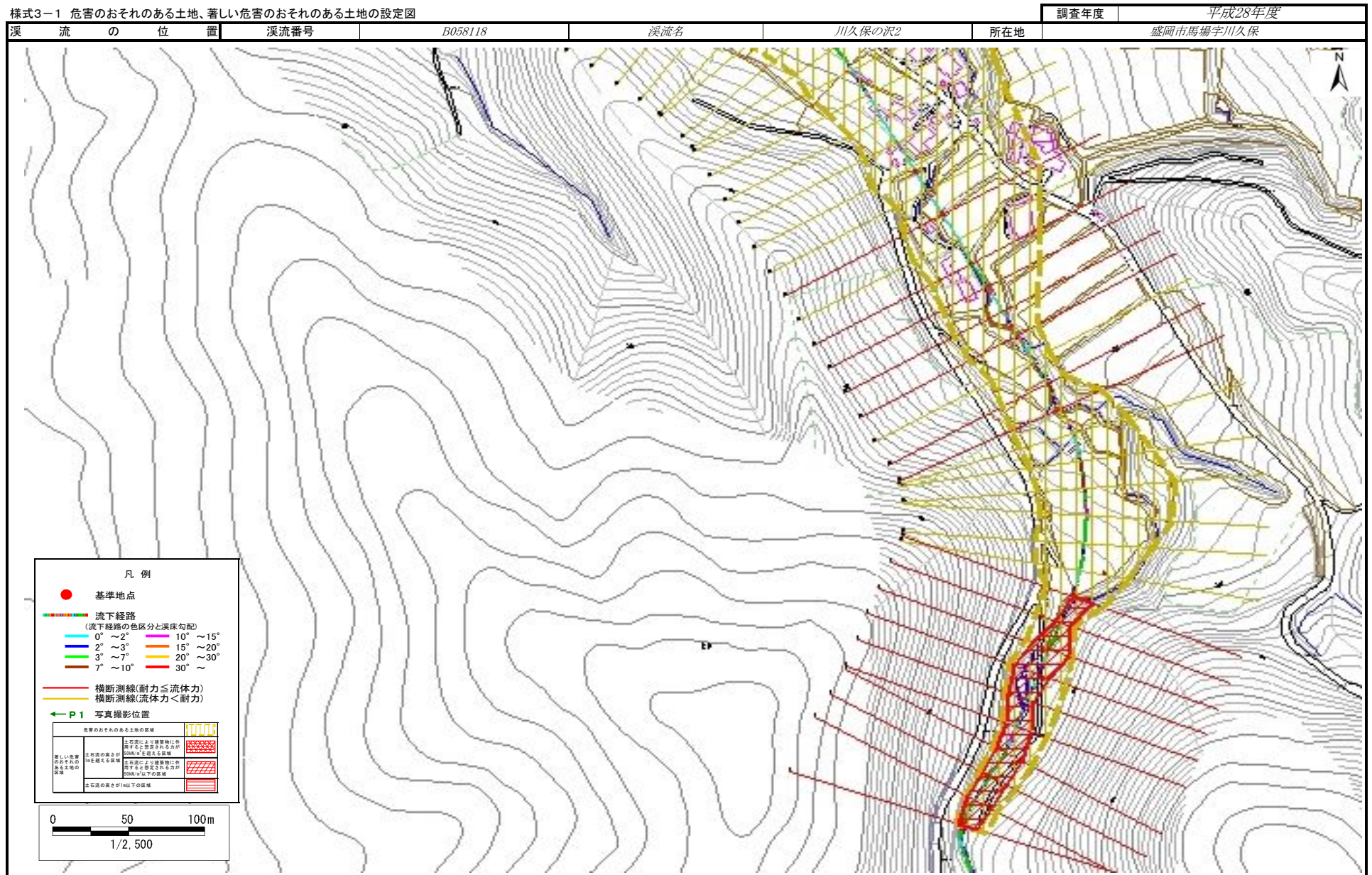
# 土石流区域調査

様式3-1 危害のおそれのある土地、著しい危害のおそれのある土地の設定図



# 土石流区域調査

様式3-1 危害のおそれのある土地、著しい危害のおそれのある土地の設定図



# 土石流区域調書

様式3-2 建築物に作用すると想定される衝撃に関する事項

調査年度 平成28年度

溪流の位置	溪流番号	B058118	溪流名	川久保の沢2	所在地	盛岡市馬場字川久保
-------	------	---------	-----	--------	-----	-----------

横断測線番号	土石流の高さh(m)	土石流の流体力Fd(kN/m <sup>2</sup> )	建築物の耐力P2(kN/m <sup>2</sup> )	横断測線番号	土石流の高さh(m)	土石流の流体力Fd(kN/m <sup>2</sup> )	建築物の耐力P2(kN/m <sup>2</sup> )
No.0	1.57	17.59	5.56	No.27	1.00	5.97	7.66
No.1	1.43	12.10	5.89	No.28	0.99	6.00	7.68
No.2	1.42	10.99	5.92	No.29	1.00	5.89	7.63
No.3	1.36	10.95	6.09	No.30	1.01	5.75	7.55
No.4	1.41	12.79	5.96	No.31	0.95	6.56	7.96
No.5	1.35	12.19	6.13	No.32	0.98	6.17	7.77
No.6	1.15	9.61	6.88	No.33	0.98	6.10	7.73
No.7	1.03	10.01	7.48	No.34	0.97	6.23	7.79
No.8	1.84	21.90	5.09	No.35	0.99	6.07	7.72
No.9	1.70	14.17	5.30	No.36	1.00	5.92	7.64
No.10	1.60	12.32	5.51	No.37	0.93	6.89	8.11
No.11	1.01	5.86	7.60	No.38	0.90	7.27	8.29
No.12	1.01	5.74	7.56	No.39	0.90	7.36	8.33
No.13	1.00	5.95	7.67	No.40	0.89	7.49	8.39
No.14	0.95	6.48	7.93	No.41	0.91	7.20	8.26
No.15	0.91	7.05	8.20	No.42	0.90	7.26	8.29
No.16	0.89	7.46	8.39	No.43	0.91	7.20	8.26
No.17	1.15	15.41	6.86	No.44	0.88	7.56	8.42
No.18	1.05	12.12	7.34	No.45	0.89	7.43	8.37
No.19	0.84	8.42	8.80	No.46	0.89	7.44	8.37
No.20	1.47	21.52	5.79	No.47	0.86	8.05	8.64
No.21	1.09	14.41	7.16	No.48	0.86	7.97	8.60
No.22	0.78	9.73	9.35	No.49	0.88	7.61	8.45
No.23	0.78	9.65	9.32	No.50	0.89	7.46	8.38
No.24	0.82	8.77	8.95	No.51	0.87	7.76	8.51
No.25	1.21	13.54	6.63	No.52	0.93	6.86	8.10
No.26	0.83	8.57	8.87	No.53	0.89	7.44	8.37

## 土石流区域調査

様式3-2 建築物に作用すると想定される衝撃に関する事項

調査年度	平成28年度
------	--------

溪流の位置	溪流番号	B058118	溪流名	川久保の沢2	所在地	盛岡市馬場字川久保
-------	------	---------	-----	--------	-----	-----------

横断測線番号	土石流の高さh(m)	土石流の流体力Fd(kN/m <sup>2</sup> )	建築物の耐力P2(kN/m <sup>2</sup> )	横断測線番号	土石流の高さh(m)	土石流の流体力Fd(kN/m <sup>2</sup> )	建築物の耐力P2(kN/m <sup>2</sup> )
No.54	0.87	7.78	8.52				
No.55	0.89	7.48	8.39				
No.56	0.91	7.09	8.21				
No.57	0.95	6.50	7.93				
No.58	1.24	7.42	6.49				
No.59	1.24	8.75	6.52				
No.60	1.06	7.36	7.28				
No.61	1.02	5.69	7.53				
No.62	0.92	6.95	8.15				
No.63	1.03	5.54	7.48				
No.64	1.04	5.35	7.42				
No.65	1.04	5.35	7.42				
No.66	1.02	5.55	7.52				
No.67	1.07	4.87	7.24				
No.68	0.96	6.01	7.86				