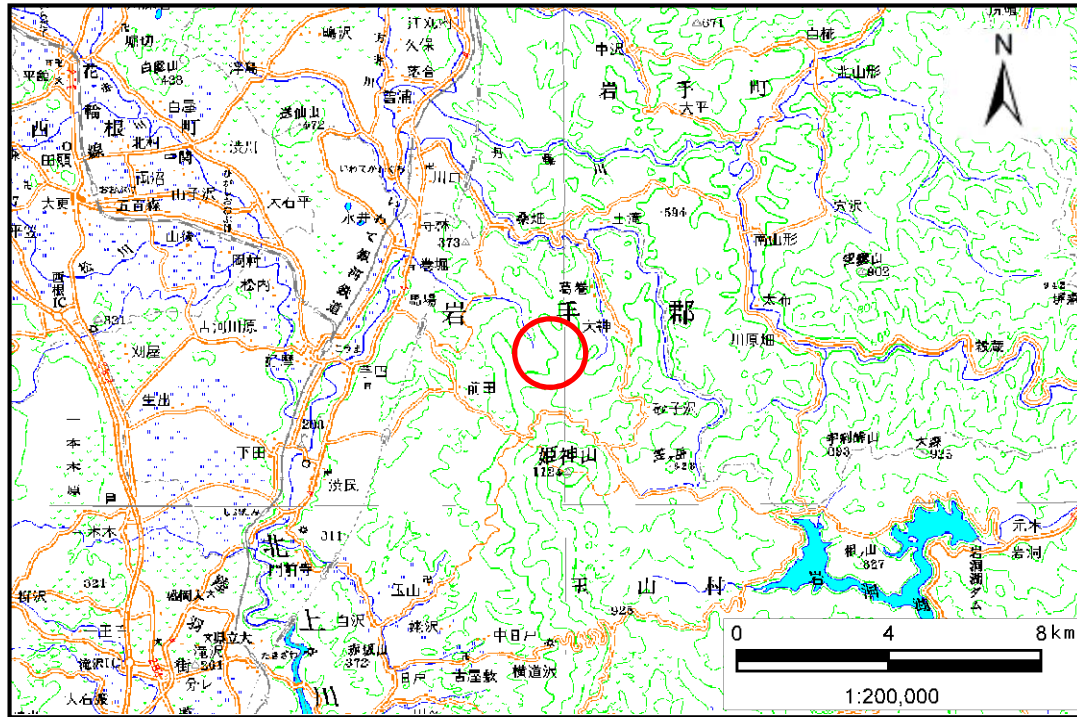


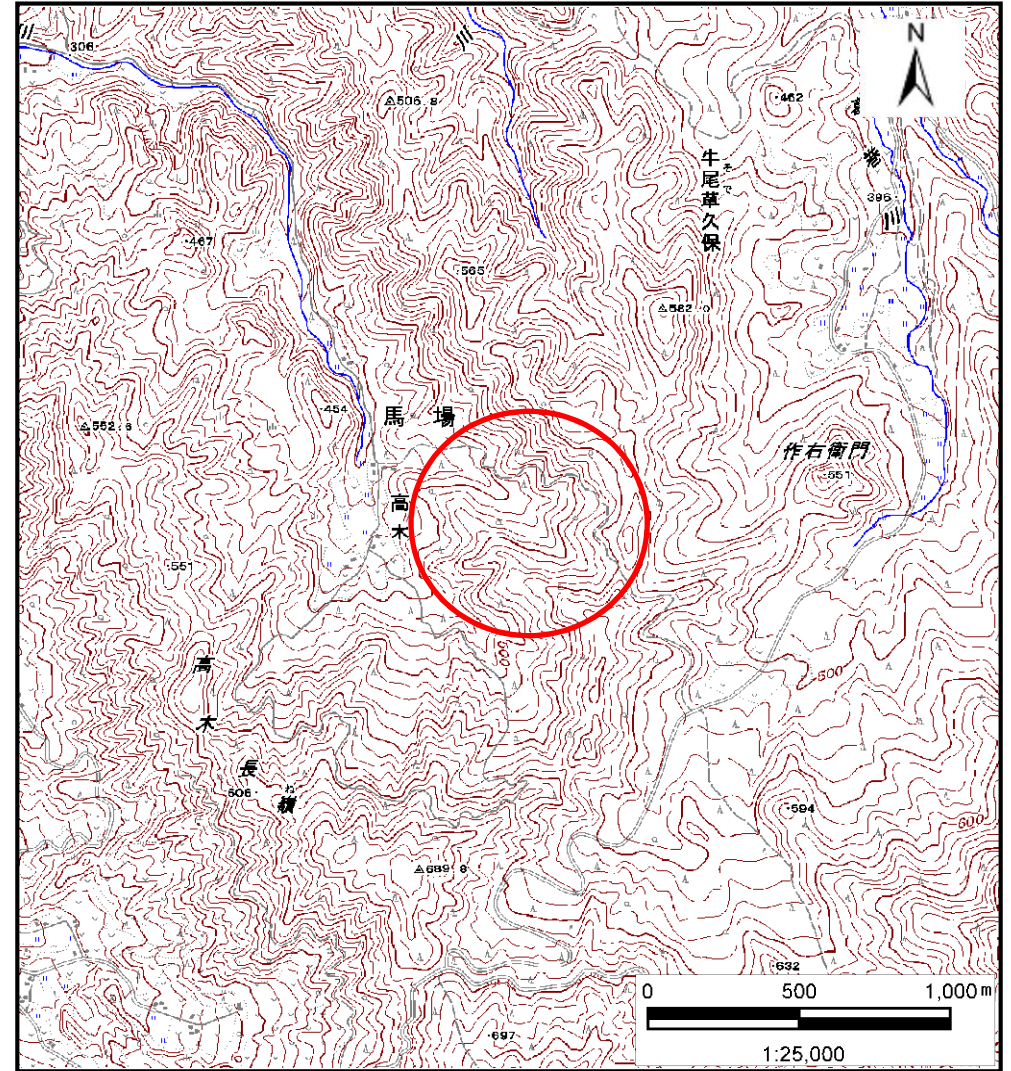
土砂災害防止に関する基礎調査(土石流)

表紙 位置位置図

自然現象の種類	土石流
溪流番号	B057139
水系名	北上川
河川名	西郡川
溪流名	高木の沢1
所在地	盛岡市玉山区馬場字高木
調査機関	盛岡広域振興局



位置図(S=1:200,000)



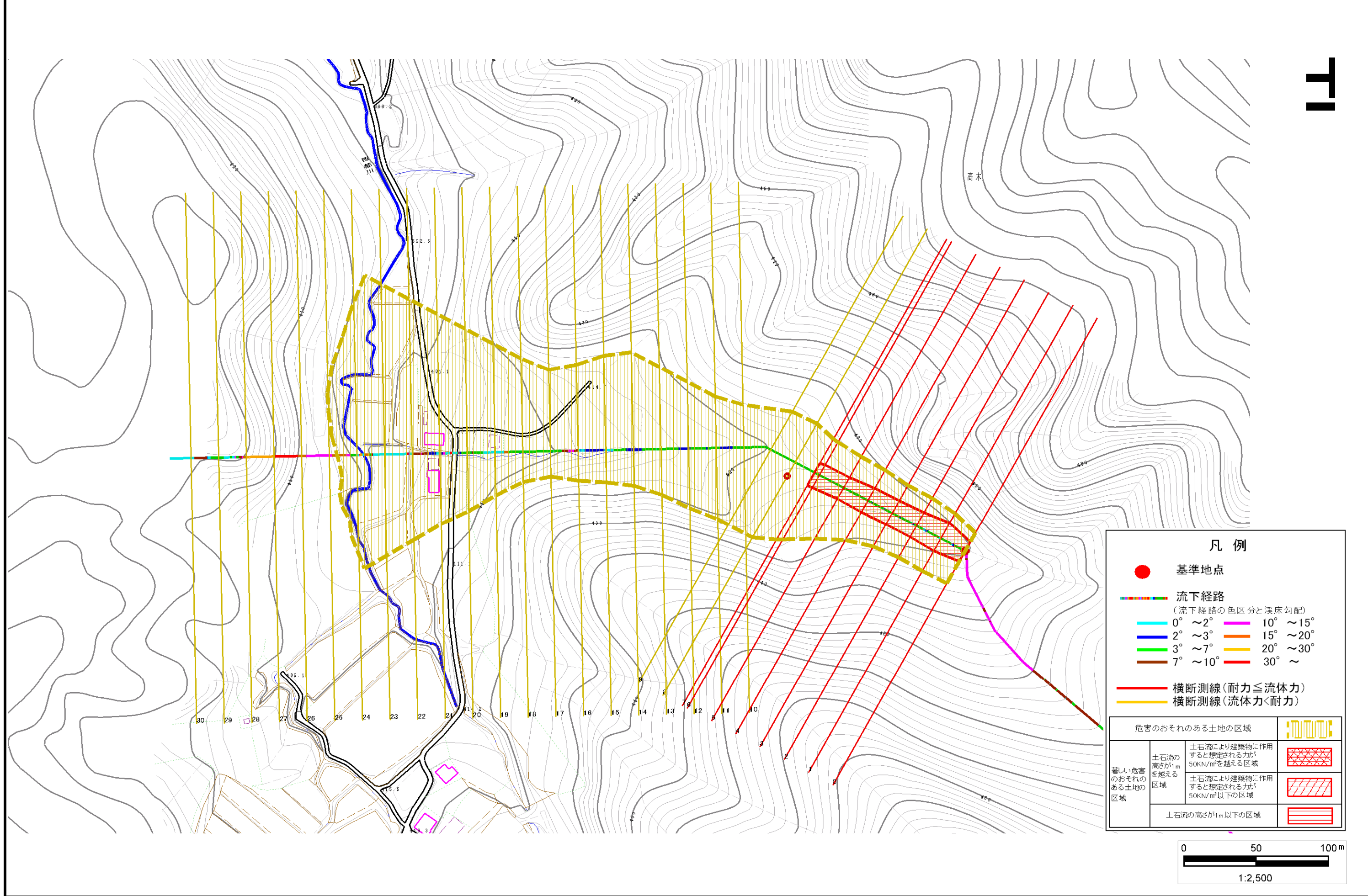
位置図(S=1:25,000)

土石流区域調査

様式3-1 危害のおそれのある土地、著しい危害のおそれのある土地の設定図

調査年度 平成23年度

渓流の位置	渓流番号	B057139	渓流名	高木の沢1	所在地	盛岡市玉山区馬場字高木
-------	------	---------	-----	-------	-----	-------------

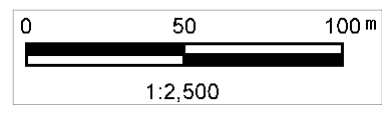


凡例

- 基準地点
- 流下経路
(流下経路の色区分と渓床勾配)

0° ~ 2°	10° ~ 15°
2° ~ 3°	15° ~ 20°
3° ~ 7°	20° ~ 30°
7° ~ 10°	30° ~
- 横断測線 (耐力 ≤ 流体力)
- 横断測線 (流体力 < 耐力)

危害のおそれのある土地の区域		図案
著しい危害のおそれのある土地の区域	土石流の高さが1mを越える区域	土石流により建築物に作用すると想定される力が50kN/m ² を越える区域
	土石流の高さが1m以下の区域	土石流により建築物に作用すると想定される力が50kN/m ² 以下の区域
	土石流の高さが1m以下の区域	



土石流区域調書

様式3-2 建築物に作用すると想定される衝撃に関する事項

調査年度 平成23年度

溪流の位置	溪流番号	B057139	溪流名	高木の沢1	所在地	盛岡市玉山区馬場字高木
-------	------	---------	-----	-------	-----	-------------

横断測線番号	土石流の高さh(m)	土石流の流体力Fd(kN/m ²)	建築物の耐力P2(kN/m ²)	横断測線番号	土石流の高さh(m)	土石流の流体力Fd(kN/m ²)	建築物の耐力P2(kN/m ²)	
No.0	0.80	18.38	9.09					
No.1	0.64	12.98	11.00					
No.2	0.69	13.66	10.31					
No.3	0.70	13.11	10.22					
No.4	0.70	12.24	10.28					
No.5	0.74	12.26	9.76					
No.6	0.72	10.21	10.02					
No.7	0.72	10.02	9.95					
No.8	0.64	7.52	11.09					
No.9	0.65	6.52	10.94					
No.10	0.69	6.07	10.32					
No.11	0.70	5.18	10.16					
No.12	0.70	5.18	10.16					
No.13	0.70	5.19	10.17					
No.14	0.71	5.16	10.16					
No.15	0.71	5.08	10.13					
No.16	0.71	4.94	10.07					
No.17	0.69	5.27	10.35					
No.18	0.69	5.30	10.38					
No.19	0.68	5.38	10.44					
No.20	0.69	5.26	10.35					
No.21	0.67	5.53	10.57					
No.22	0.67	5.51	10.55					
No.23	0.67	5.65	10.66					
No.24	0.67	5.51	10.55					
No.25	0.77	3.80	9.46					
				比高5m止め				