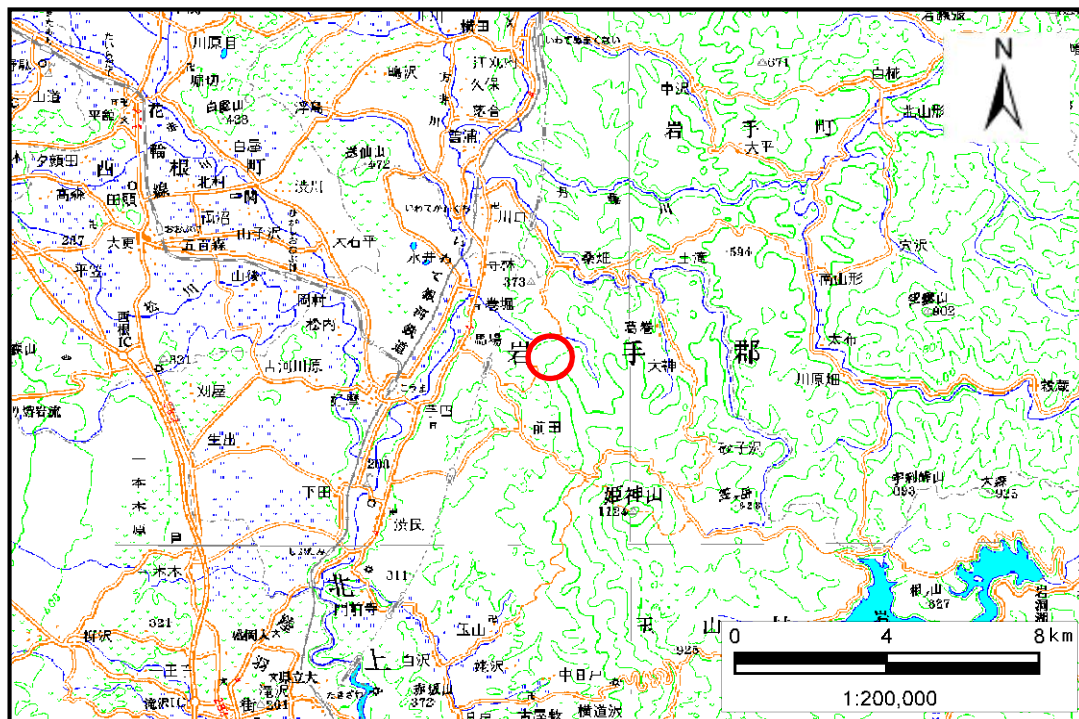


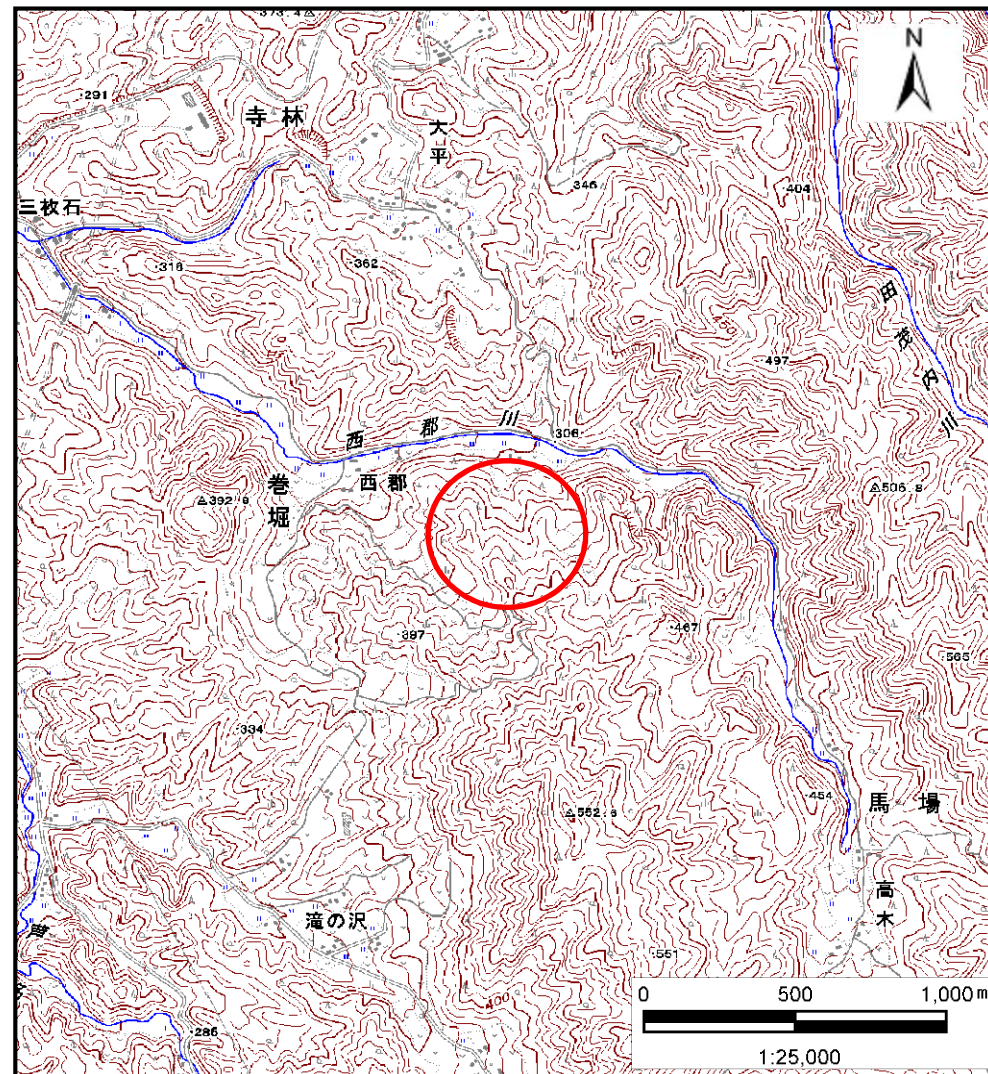
土砂災害防止に関する基礎調査(土石流)

表紙 位置位置図

自然現象の種類	土石流
溪流番号	B057138
水系名	北上川
河川名	西郡川
溪流名	西郡の沢
所在地	盛岡市玉山区巻堀字西郡
調査機関	盛岡広域振興局



位置図(S=1:200,000)



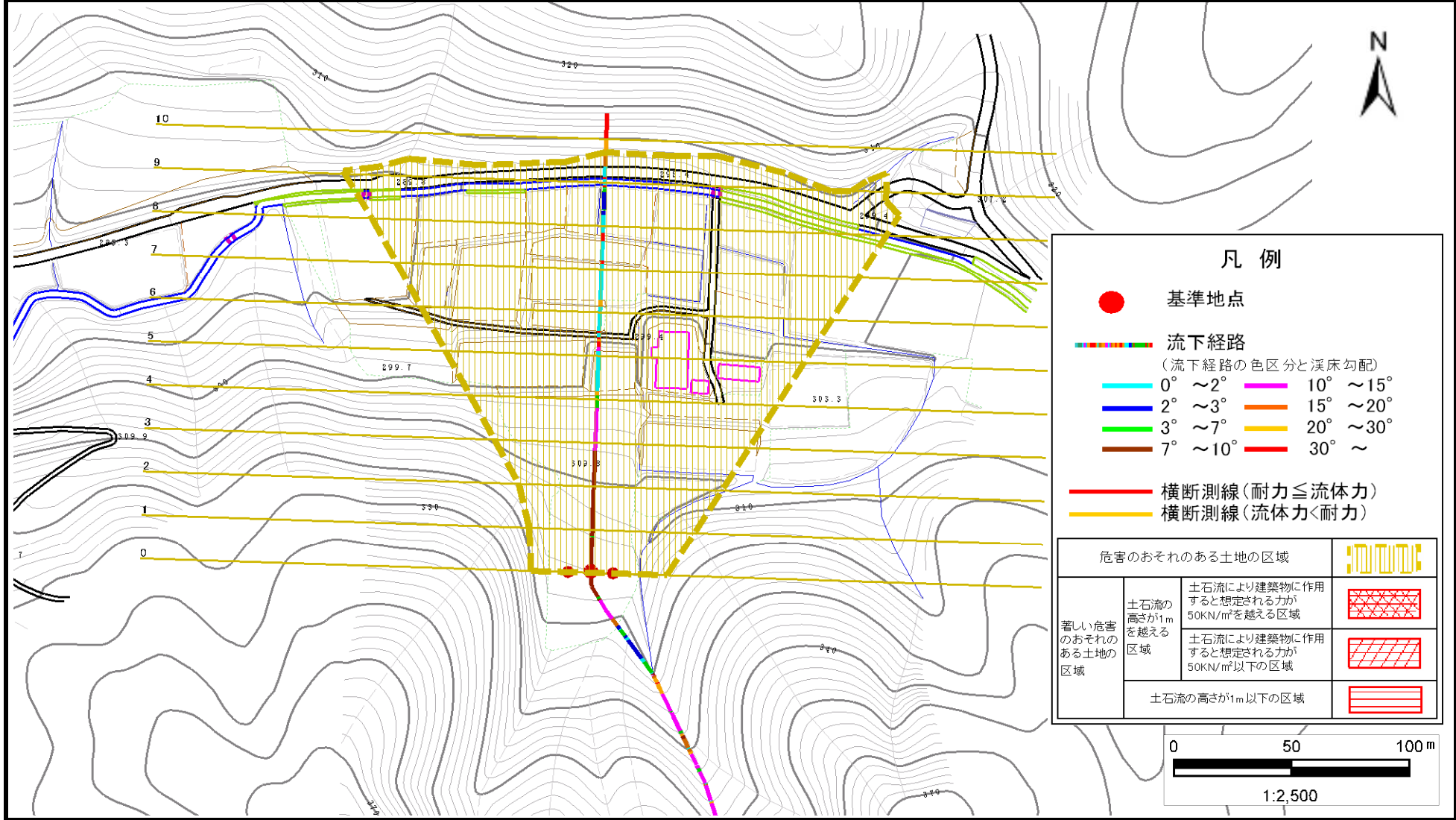
位置図(S=1:25,000)

土石流区域調査

様式3-1 危害のおそれのある土地、著しい危害のおそれのある土地の設定図

調査年度 平成23年度

溪流の位置 溪流番号 B057138 溪流名 西郡の沢 所在地 盛岡市玉山区巻堀字西郡



土石流区域調査

様式3-2 建築物に作用すると想定される衝撃に関する事項

調査年度 平成23年度

渓流の位置 渓流番号 B057138 渓流名 西郡の沢 所在地 盛岡市玉山区巻堀字西郡

横断測線番号	土石流の高さh(m)	土石流の流体力Fd(kN/m ²)	建築物の耐力P2(kN/m ²)	横断測線番号	土石流の高さh(m)	土石流の流体力Fd(kN/m ²)	建築物の耐力P2(kN/m ²)
No.0	0.47	10.94	14.37				
No.1	0.47	10.15	14.62				
No.2	0.46	9.71	14.75				
No.3	0.46	9.41	14.84				
No.4	0.45	8.94	14.98				
No.5	0.44	7.53	15.33				
No.6	0.44	7.39	15.36				
No.7	0.43	6.16	15.55				
No.8	0.43	6.38	15.81				
No.9	0.43	6.41	15.83				
No.10	0.45	3.81	15.14				

比高5m止め