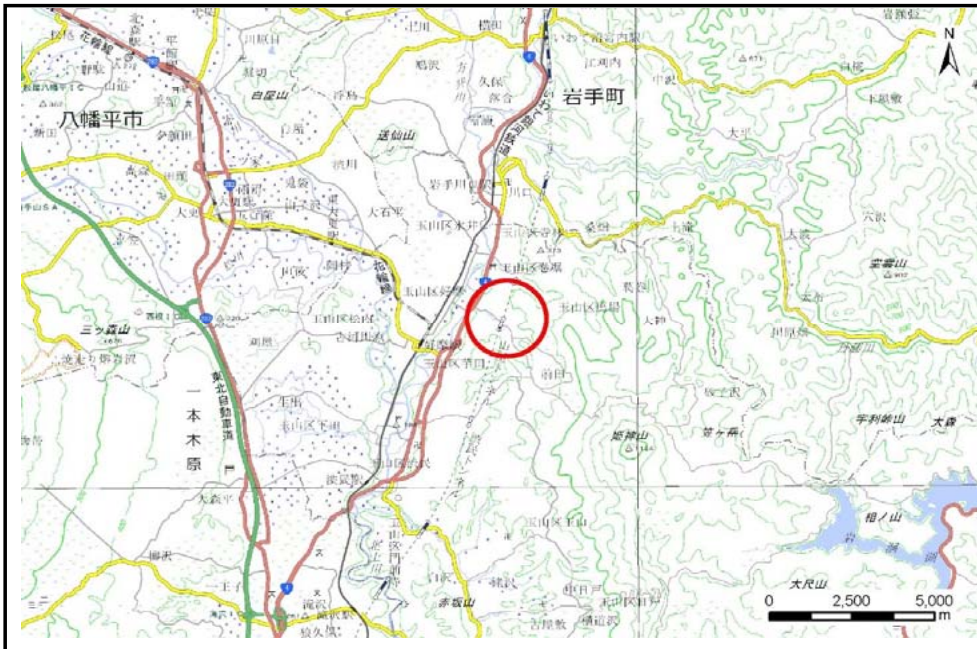


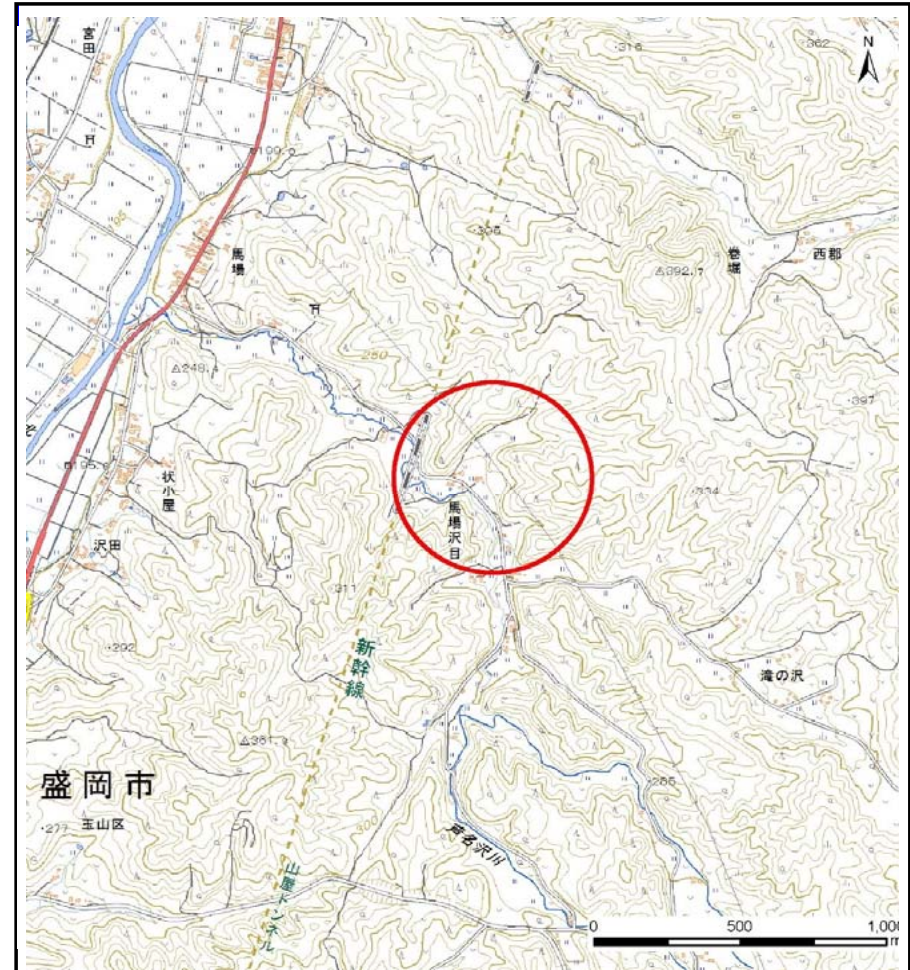
土砂災害防止に関する基礎調査(土石流)

表紙 位置,位置図

自然現象の種類	土石流
溪流番号	B057136
水系名	北上川
河川名	芦名沢川
溪流名	滝ノ沢の沢2
所在地	盛岡市馬場字滝の沢
調査機関	盛岡広域振興局土木部



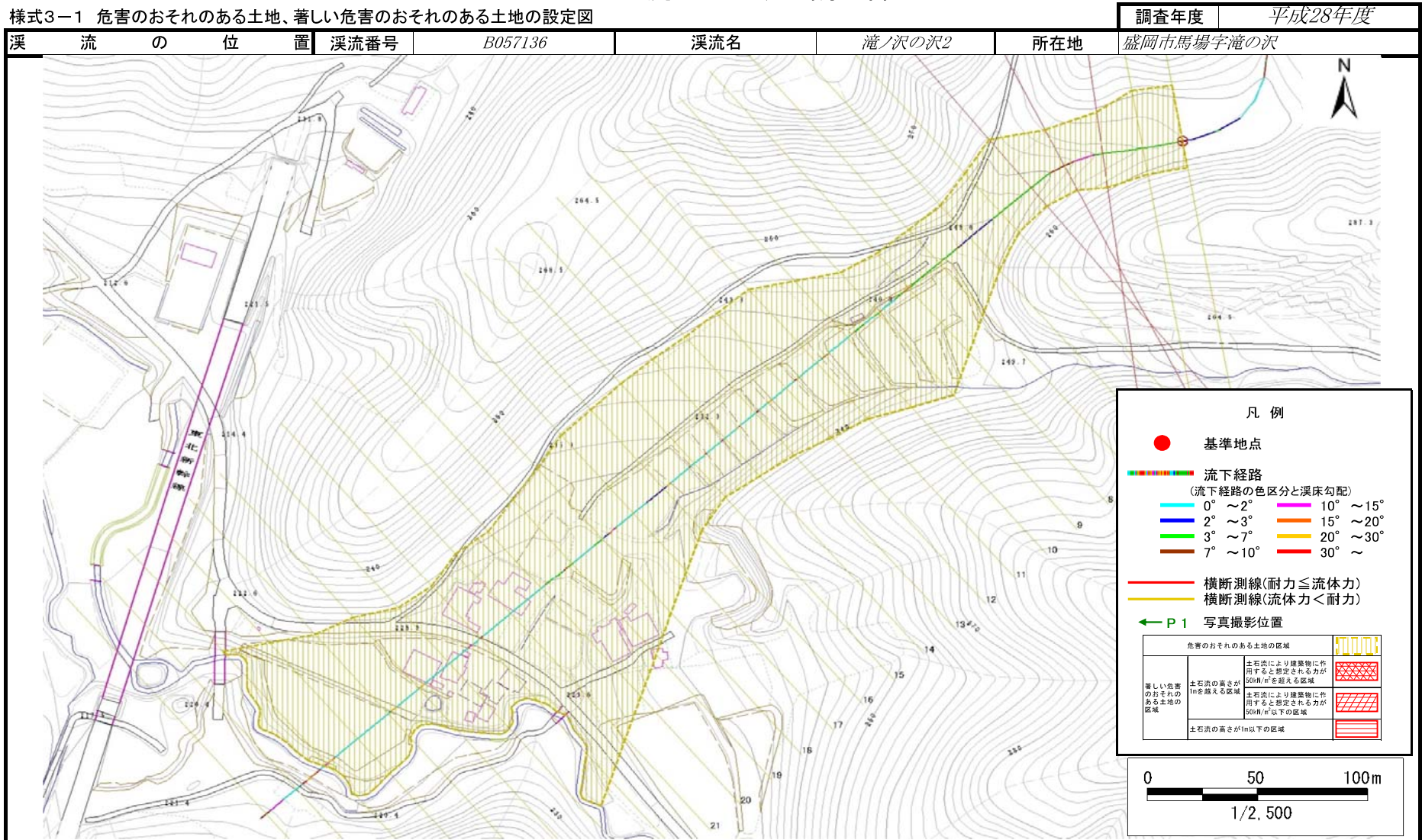
概況図(S=1:200,000)



位置図(S=1:25,000)

土石流区域調書

様式3-1 危害のおそれのある土地、著しい危害のおそれのある土地の設定図



土石流区域調書

様式3-2 建築物に作用すると想定される衝撃に関する事項

調査年度 平成28年度

溪流の位置	溪流番号	B057136	溪流名	滝ノ沢の沢2	所在地	盛岡市馬場字滝の沢	
横断測線番号	土石流の高さh(m)	土石流の流体力Fd(kN/m ²)	建築物の耐力P2(kN/m ²)	横断測線番号	土石流の高さh(m)	土石流の流体力Fd(kN/m ²)	建築物の耐力P2(kN/m ²)
No.0	0.75	7.92	9.66	No.27	0.79	5.43	9.22
No.1	0.76	7.25	9.55	No.28	0.95	3.41	7.96
No.2	1.06	11.05	7.32	No.29	1.14	2.17	6.91
No.3	1.13	12.93	6.96				
No.4	0.96	11.22	7.87				
No.5	0.72	8.10	9.94				
No.6	0.74	8.17	9.71				
No.7	0.74	7.78	9.77				
No.8	0.73	8.06	9.92				
No.9	0.72	8.25	10.01				
No.10	0.72	8.22	10.00				
No.11	0.72	8.18	9.98				
No.12	0.72	8.15	9.96				
No.13	0.74	7.80	9.78				
No.14	0.76	7.39	9.56				
No.15	0.76	7.31	9.51				
No.16	0.75	7.58	9.66				
No.17	0.77	7.15	9.45				
No.18	0.78	6.43	9.29				
No.19	0.79	6.08	9.19				
No.20	0.77	6.40	9.39				
No.21	0.80	5.90	9.14				
No.22	0.80	5.82	9.11				
No.23	0.82	5.27	8.92				
No.24	0.81	5.44	9.04				
No.25	0.81	5.47	9.06				
No.26	0.85	4.69	8.68				