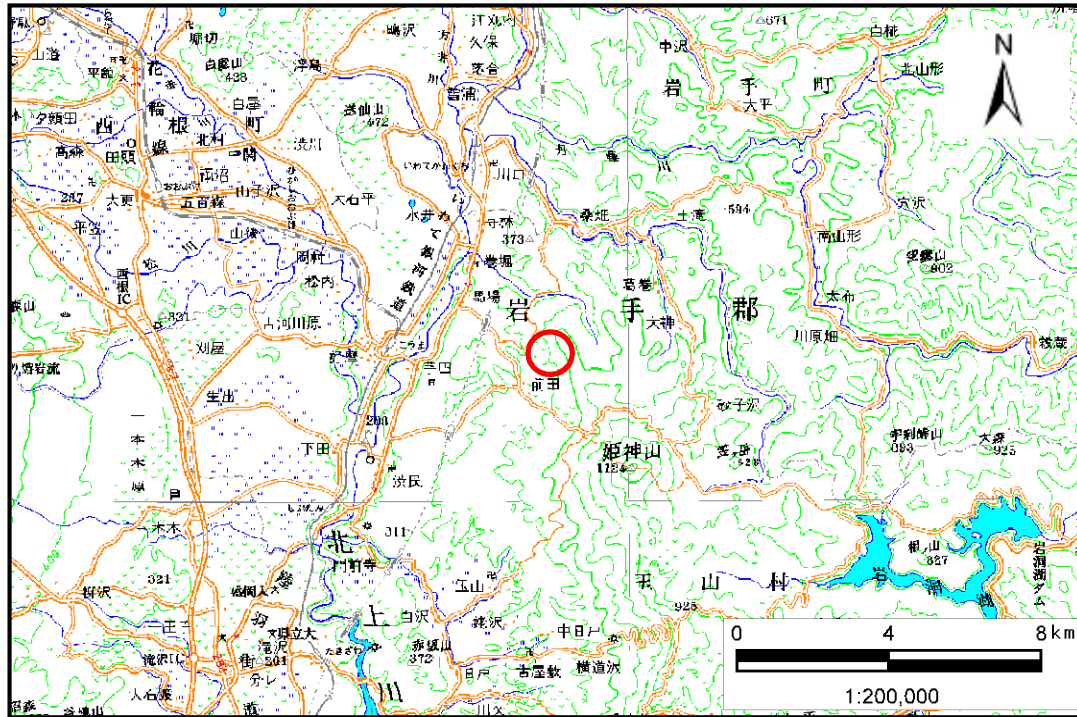


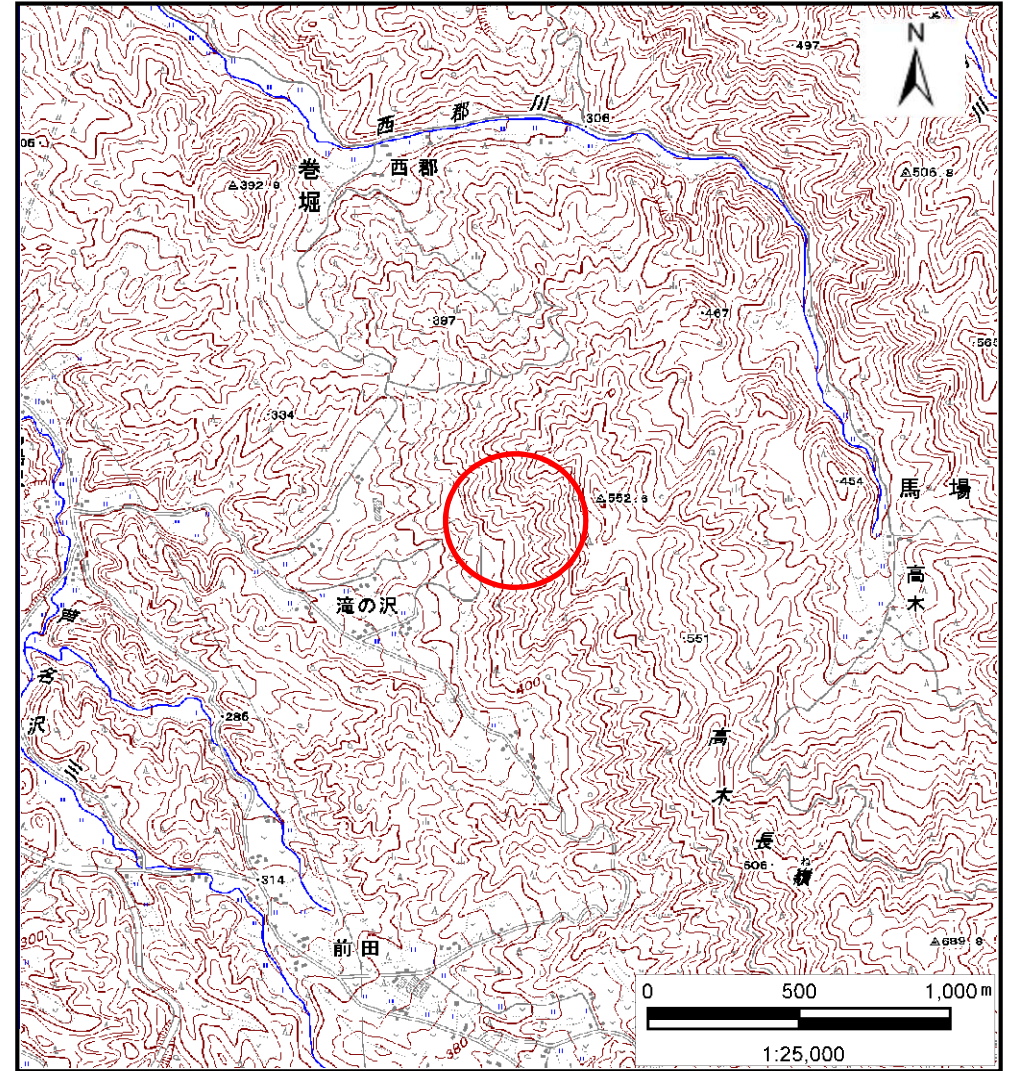
# 土砂災害防止に関する基礎調査(土石流)

表紙 位置位置図

自然現象の種類	土石流
溪流番号	B057135
水系名	北上川
河川名	芦名沢川
溪流名	前田の沢5
所在地	盛岡市玉山区馬場字前田
調査機関	盛岡広域振興局



位置図(S=1:200,000)

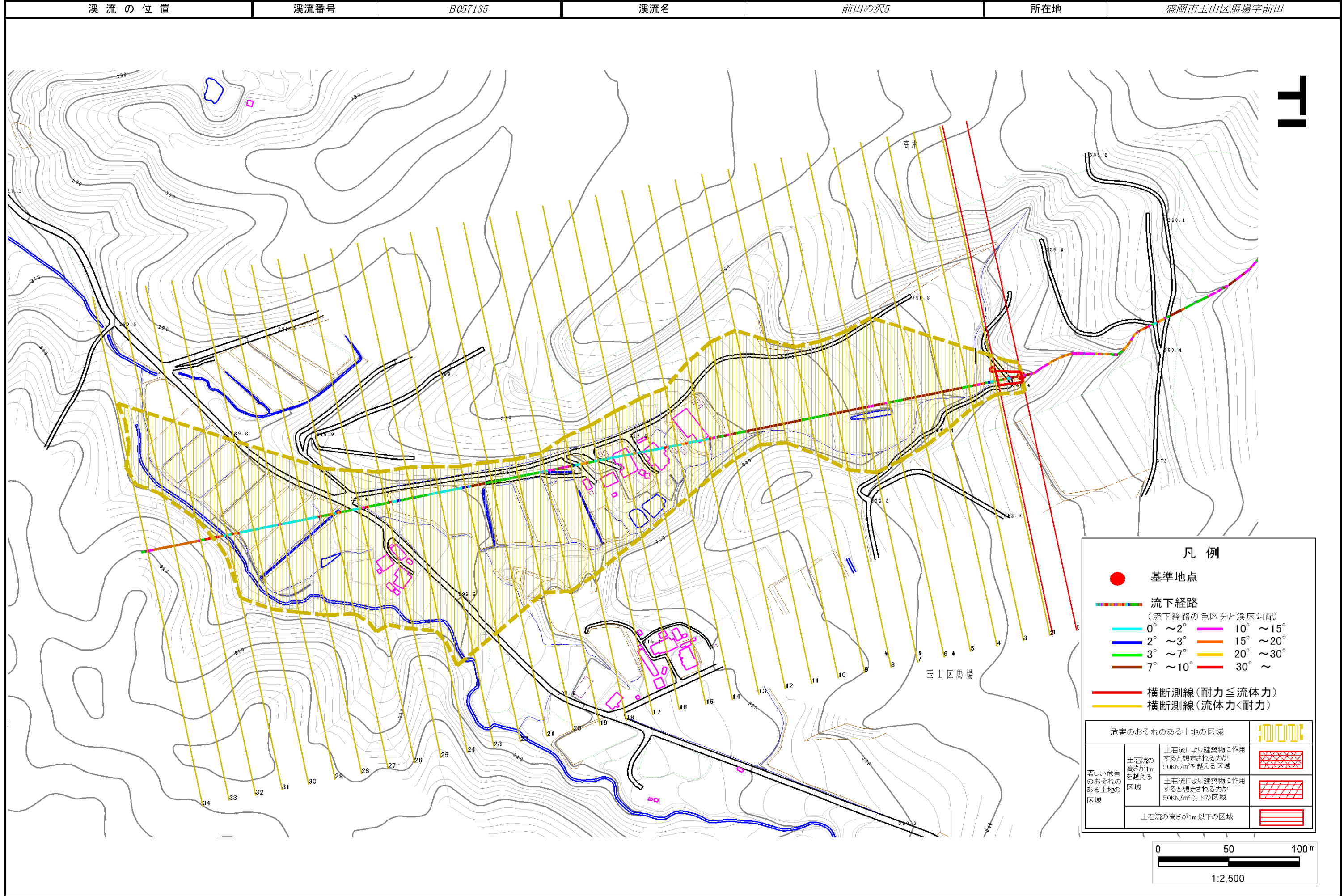


位置図(S=1:25,000)

# 土石流区域調書

様式3-1 危害のおそれのある土地、著しい危害のおそれのある土地の設定図

調査年度 平成23年度



## 土石流区域調書

様式3-2 建築物に作用すると想定される衝撃に関する事項

調査年度 平成23年度

溪 流 の 位 置 溪流番号 B057135 溪流名 前田の沢5 所在地 盛岡市玉山区馬場字前田

横断測線番号	土石流の高さh(m)	土石流の流体力Fd(kN/m <sup>2</sup> )	建築物の耐力P2(kN/m <sup>2</sup> )	横断測線番号	土石流の高さh(m)	土石流の流体力Fd(kN/m <sup>2</sup> )	建築物の耐力P2(kN/m <sup>2</sup> )
No.0	0.68	25.13	10.45	No.27	0.68	8.01	10.42
No.1	0.56	19.31	12.43	No.28	0.41	3.39	16.56
No.2	0.42	13.02	16.20	No.29	0.43	2.86	15.75
No.3	0.38	11.00	17.42	No.30	0.43	2.72	15.59
No.4	0.38	11.23	17.59	No.31	0.44	2.64	15.48
No.5	0.38	11.21	17.57	No.32	0.65	0.88	10.87
No.6	0.35	8.53	19.18	No.33	—	—	—
No.7	0.32	6.84	20.52	No.34	—	—	—
No.8	0.31	6.08	21.14				
No.9	0.30	5.18	21.83				
No.10	0.32	4.71	20.57				
No.11	0.62	10.65	11.31				
No.12	0.38	5.20	17.63				
No.13	0.38	5.24	17.69				
No.14	0.38	5.30	17.78				
No.15	0.38	4.97	17.65				
No.16	0.38	4.67	17.66				
No.17	0.38	3.96	17.56				
No.18	0.38	4.00	17.65				
No.19	0.37	4.17	17.99				
No.20	0.38	4.02	17.69				
No.21	0.38	3.69	17.46				
No.22	0.38	3.58	17.41				
No.23	0.39	3.31	17.26				
No.24	0.40	2.92	16.95				
No.25	0.39	3.04	17.27				
No.26	0.38	3.12	17.46				

比高5m止め