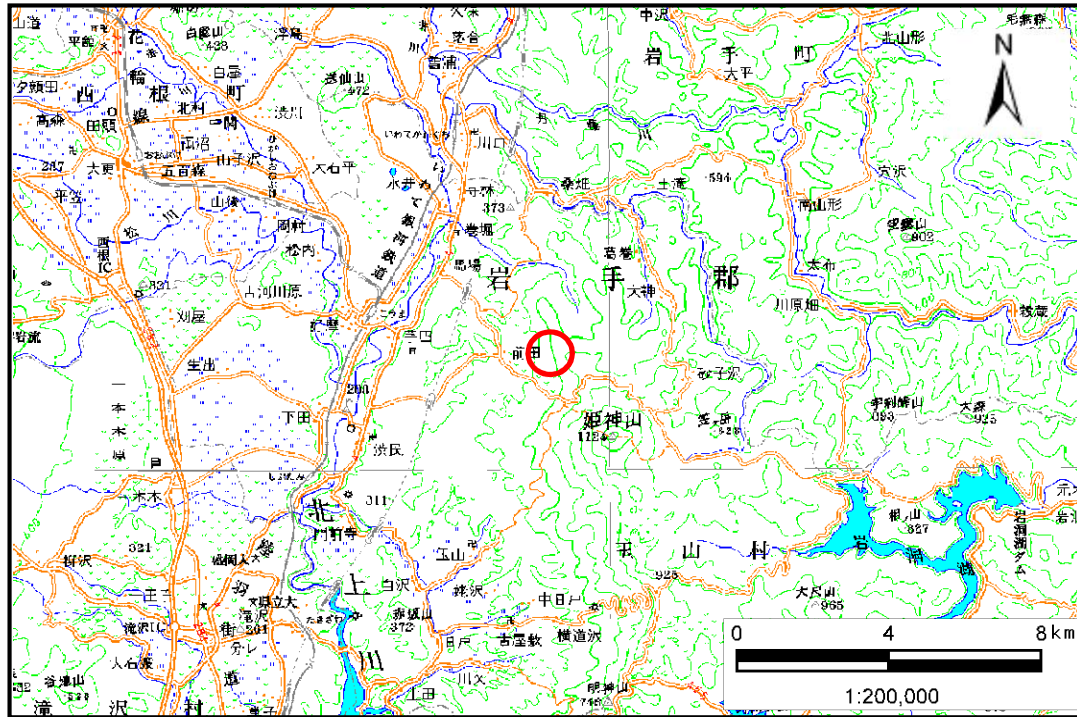


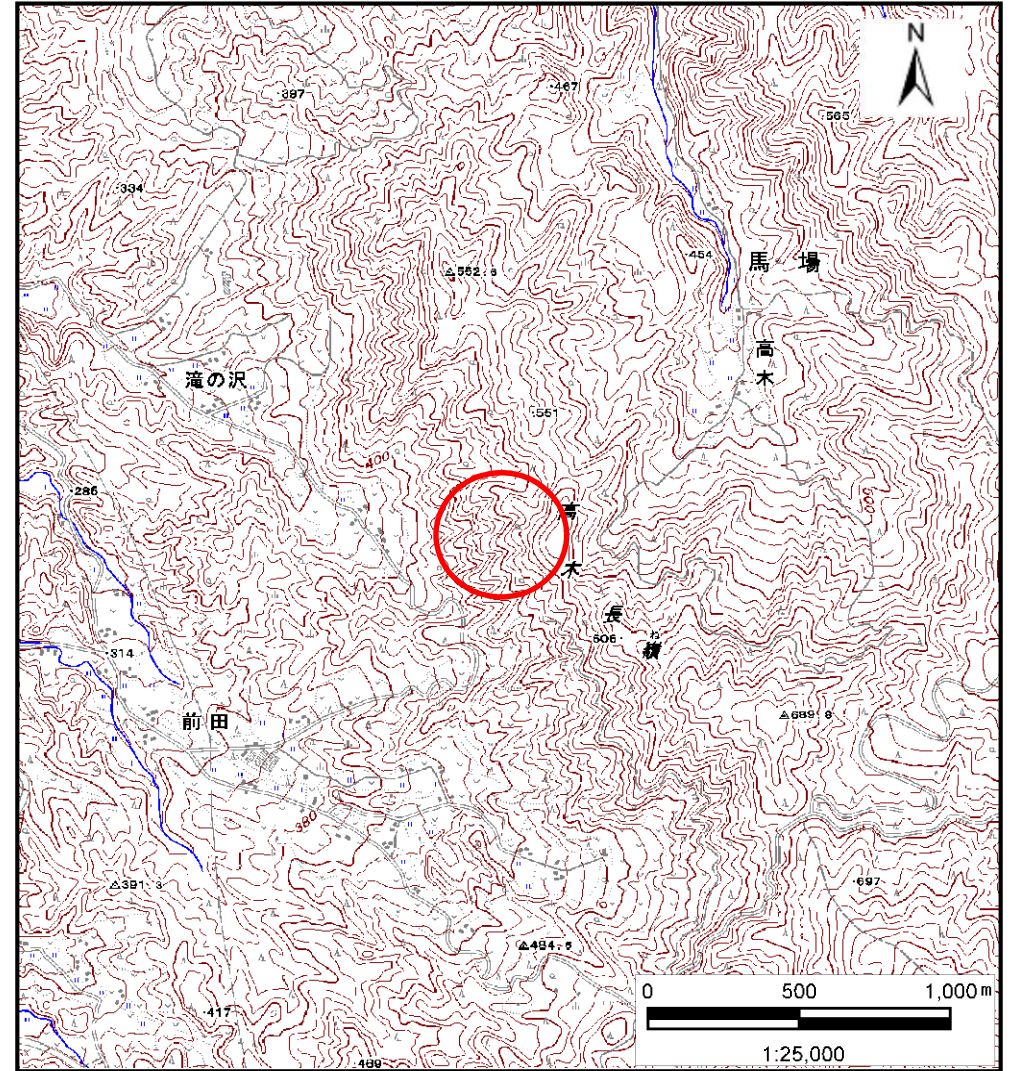
土砂災害防止に関する基礎調査(土石流)

表紙 位置位置図

自然現象の種類	土石流
溪流番号	B057134
水系名	北上川
河川名	芦名沢川
溪流名	前田の沢4
所在地	盛岡市玉山区馬場字前田
調査機関	盛岡広域振興局



位置図(S=1:200,000)



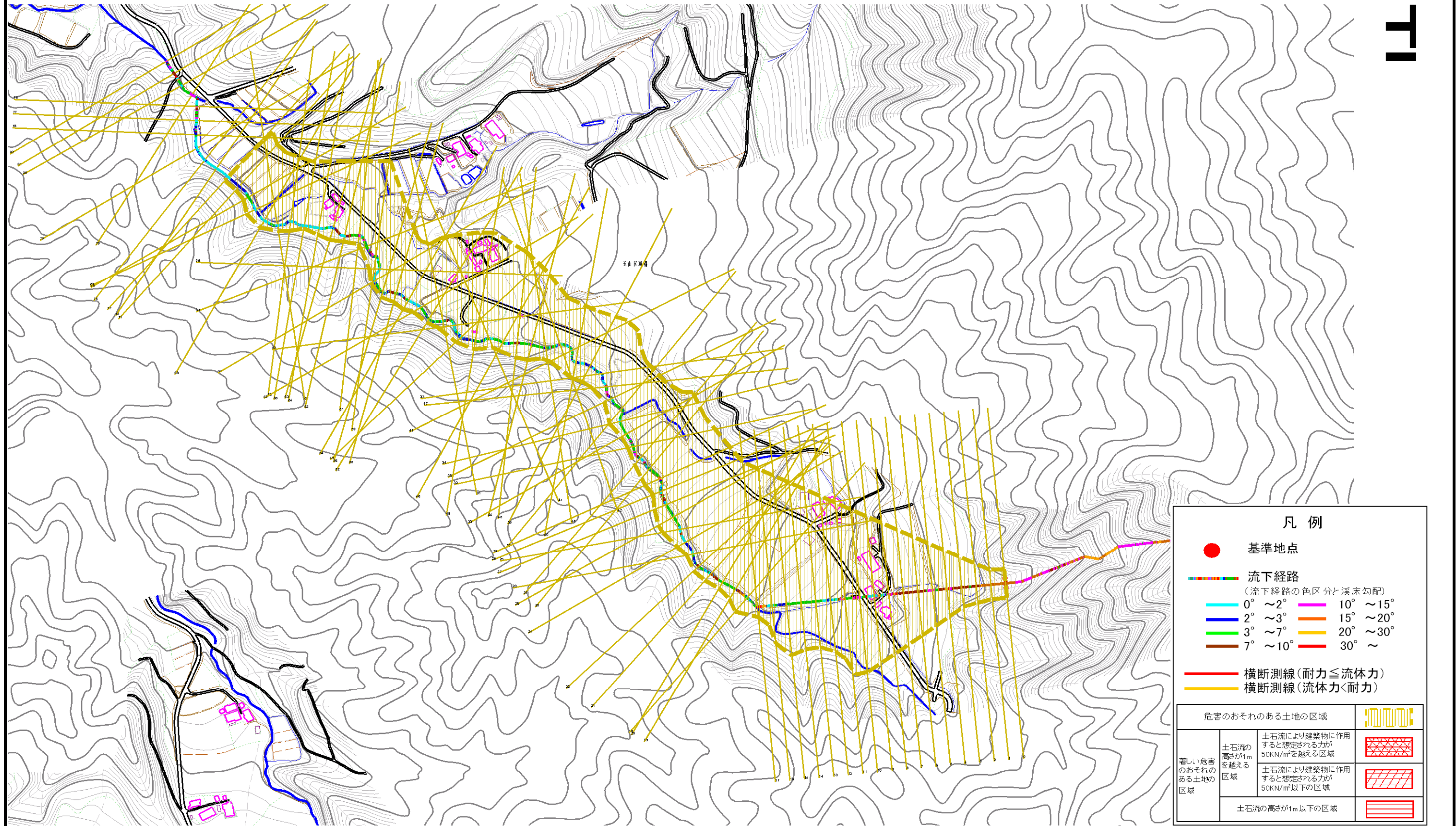
位置図(S=1:25,000)

土石流区域調査

様式3-1 危害のおそれのある土地、著しい危害のおそれのある土地の設定図

調査年度 平成23年度

溪流の位置	溪流番号	B057134	溪流名	前田の沢4	所在地	盛岡市玉山区馬場字前田
-------	------	---------	-----	-------	-----	-------------

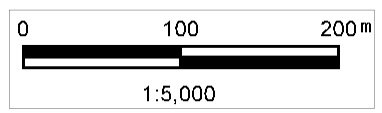


凡例

- 基準地点
- 流下経路
(流下経路の色区分と溪床勾配)

0° ~ 2°	10° ~ 15°
2° ~ 3°	15° ~ 20°
3° ~ 7°	20° ~ 30°
7° ~ 10°	30° ~
- 横断測線 (耐力 ≤ 流体力)
- 横断測線 (流体力 < 耐力)

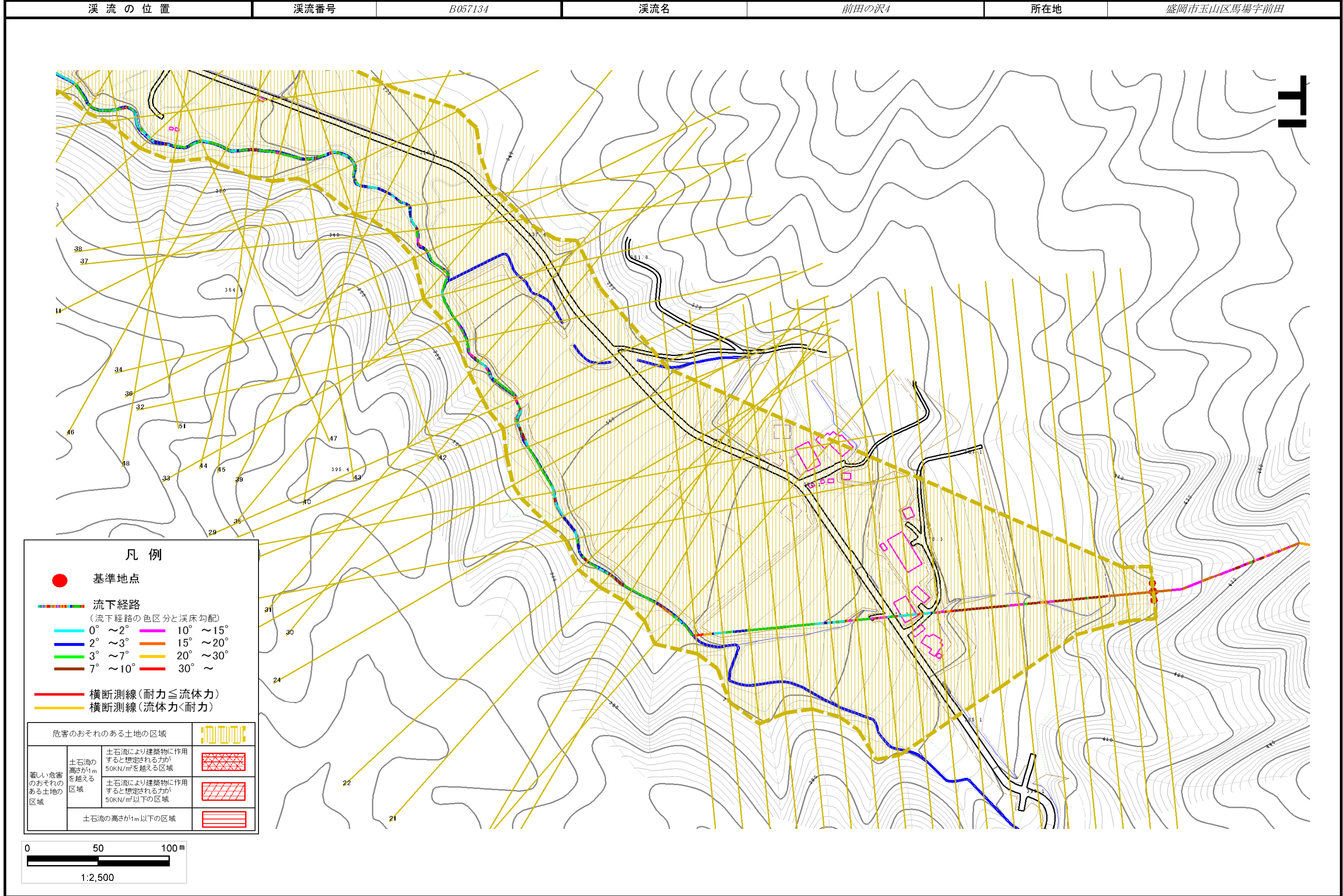
危害のおそれのある土地の区域		凡例
著しい危害のおそれのある土地の区域	土石流の高さが1mを越える区域	土石流により建築物に作用すると想定される力が50kN/m ² を越える区域
	土石流の高さが1m以下の区域	土石流により建築物に作用すると想定される力が50kN/m ² 以下の区域
	土石流の高さが1m以下の区域	



土石流区域調査

様式3-1 危害のおそれのある土地、著しい危害のおそれのある土地の設定図

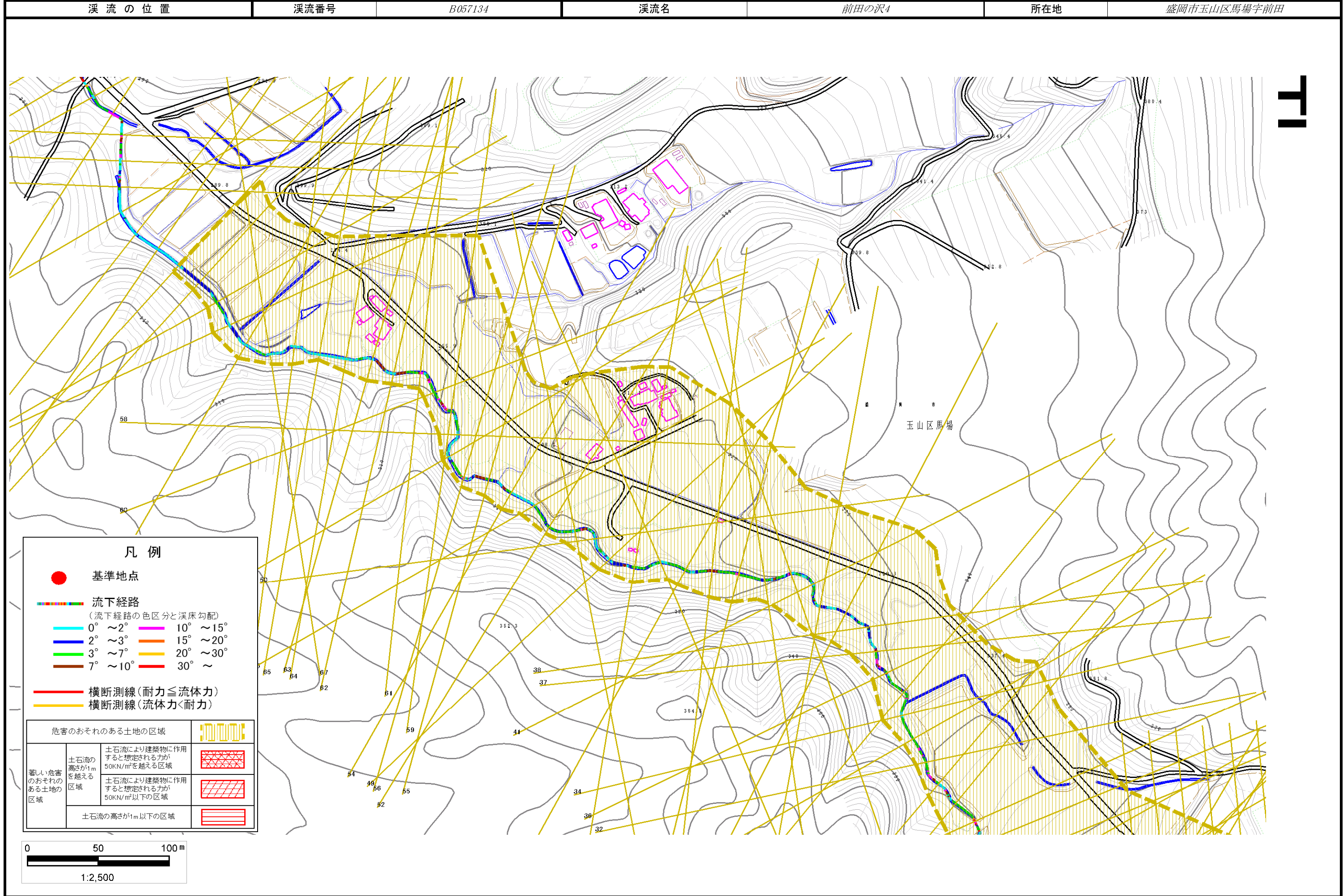
調査年度 平成23年度



土石流区域調査

様式3-1 危害のおそれのある土地、著しい危害のおそれのある土地の設定図

調査年度 平成23年度



土石流区域調書

様式3-2 建築物に作用すると想定される衝撃に関する事項

調査年度 平成23年度

溪流の位置	溪流番号	B057134	溪流名	前田の沢4	所在地	盛岡市玉山区馬場字前田	
横断測線番号	土石流の高さh(m)	土石流の流体力Fd(kN/m ²)	建築物の耐力P2(kN/m ²)	横断測線番号	土石流の高さh(m)	土石流の流体力Fd(kN/m ²)	建築物の耐力P2(kN/m ²)
No.0	0.33	12.38	20.22	No.27	0.34	2.55	19.48
No.1	0.32	12.67	20.44	No.28	0.41	3.23	16.44
No.2	0.33	12.47	20.29	No.29	0.28	1.27	23.44
No.3	0.30	10.23	21.92	No.30	0.34	2.01	19.26
No.4	0.23	6.55	28.37	No.31	0.41	2.22	16.30
No.5	0.18	4.35	34.92	No.32	0.35	2.01	18.88
No.6	0.17	3.58	38.08	No.33	0.35	2.10	19.12
No.7	0.16	3.31	39.27	No.34	0.25	1.52	25.53
No.8	0.16	3.34	39.43	No.35	0.25	1.57	25.92
No.9	0.16	3.19	39.87	No.36	0.25	1.60	26.21
No.10	0.14	2.15	45.14	No.37	0.28	2.09	22.99
No.11	0.13	1.75	47.12	No.38	0.25	1.62	26.35
No.12	0.13	1.49	48.18	No.39	0.28	2.19	23.44
No.13	0.13	1.36	48.57	No.40	0.33	2.27	20.18
No.14	0.13	1.14	48.87	No.41	0.29	1.96	22.40
No.15	0.13	1.11	48.86	No.42	0.34	2.20	19.22
No.16	0.13	0.99	48.69	No.43	0.31	1.87	21.03
No.17	0.26	3.02	25.16	No.44	0.26	1.45	25.02
No.18	0.37	4.16	17.86	No.45	0.25	1.51	25.45
No.19	0.43	4.75	15.83	No.46	0.32	2.05	20.51
No.20	0.38	4.52	17.52	No.47	0.26	1.44	24.94
No.21	0.38	4.46	17.55	No.48	0.36	2.25	18.70
No.22	0.36	4.18	18.67	No.49	0.26	1.48	25.21
No.23	0.34	4.06	19.23	No.50	0.26	1.47	25.12
No.24	0.44	5.42	15.36	No.51	0.25	1.51	25.49
No.25	0.34	3.75	19.24	No.52	0.29	1.82	22.65
No.26	0.30	3.13	22.03	No.53	0.33	2.18	19.82

土石流区域調書

様式3-2 建築物に作用すると想定される衝撃に関する事項

調査年度	平成23年度
所在地	盛岡市玉山区馬場字前田

渓流の位置	渓流番号	B057134	渓流名	前田の沢4	所在地	盛岡市玉山区馬場字前田	
横断測線番号	土石流の高さh(m)	土石流の流体力Fd(kN/m ²)	建築物の耐力P2(kN/m ²)	横断測線番号	土石流の高さh(m)	土石流の流体力Fd(kN/m ²)	建築物の耐力P2(kN/m ²)
No.54	0.26	1.42	24.73				
No.55	0.27	1.35	24.12				
No.56	0.35	1.90	18.81				
No.57	0.37	1.89	18.19				
No.58	0.36	1.61	18.66				
No.59	0.28	1.20	23.05				
No.60	0.37	1.86	17.87				
No.61	0.37	1.95	17.99				
No.62	0.33	1.89	19.77				
No.63	0.29	1.59	22.46				
No.64	0.30	1.69	21.83				
No.65	0.34	1.87	19.32				
No.66	0.28	1.24	23.39				
No.67	0.29	1.17	22.86				
No.68	0.28	1.19	23.07				
No.69	0.29	1.15	22.73				
No.70	0.37	1.52	18.03				
No.71	0.38	1.37	17.49				
No.72	0.32	0.85	20.30				