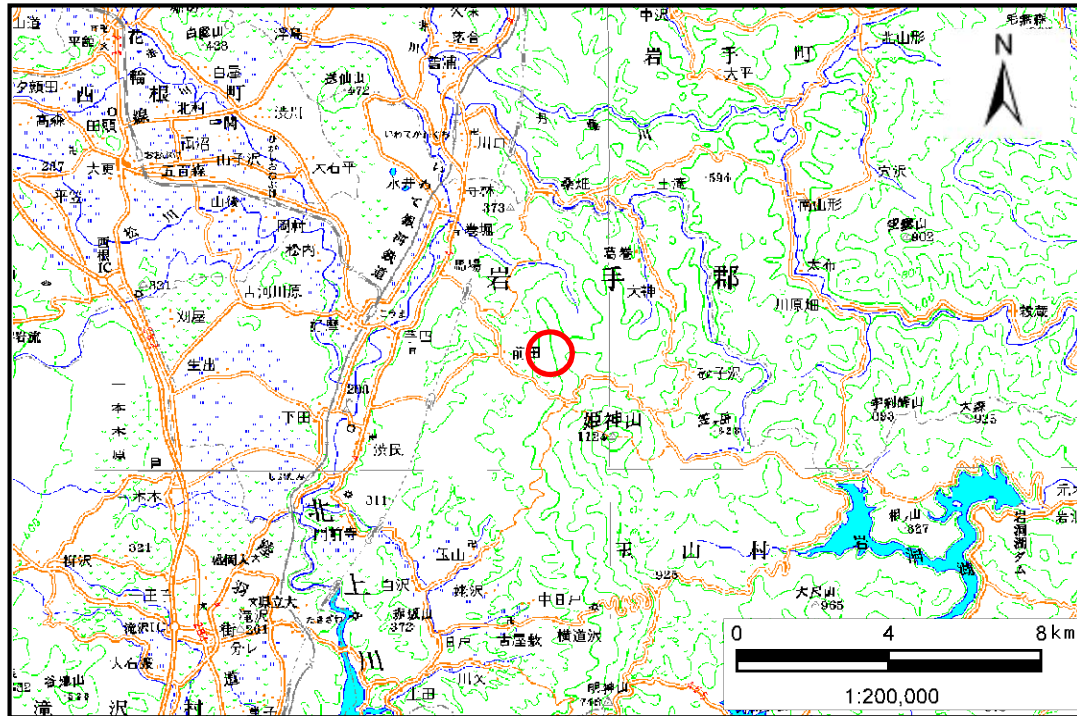


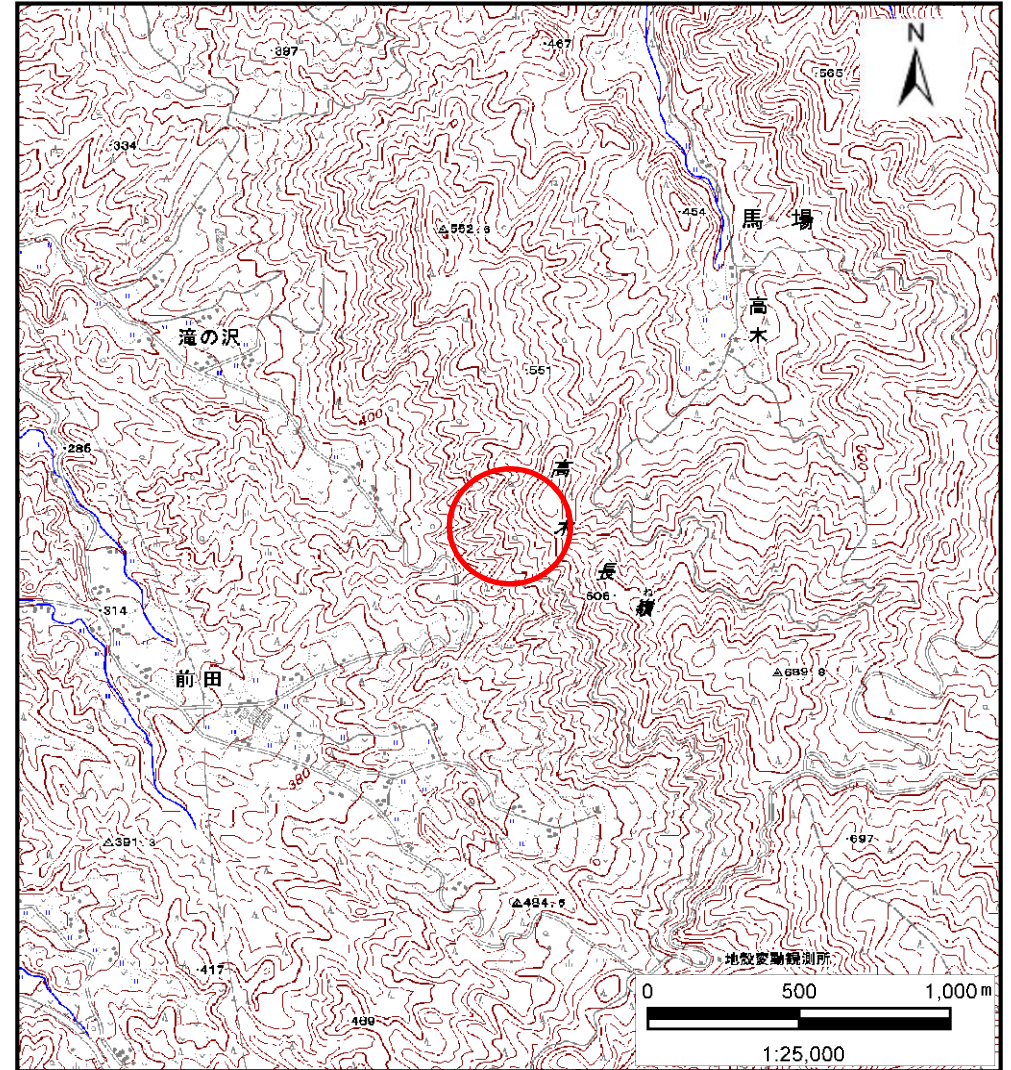
土砂災害防止に関する基礎調査(土石流)

表紙 位置位置図

自然現象の種類	土石流
溪流番号	B057133
水系名	北上川
河川名	芦名沢川
溪流名	前田の沢3
所在地	盛岡市玉山区馬場字前田
調査機関	盛岡広域振興局



位置図(S=1:200,000)



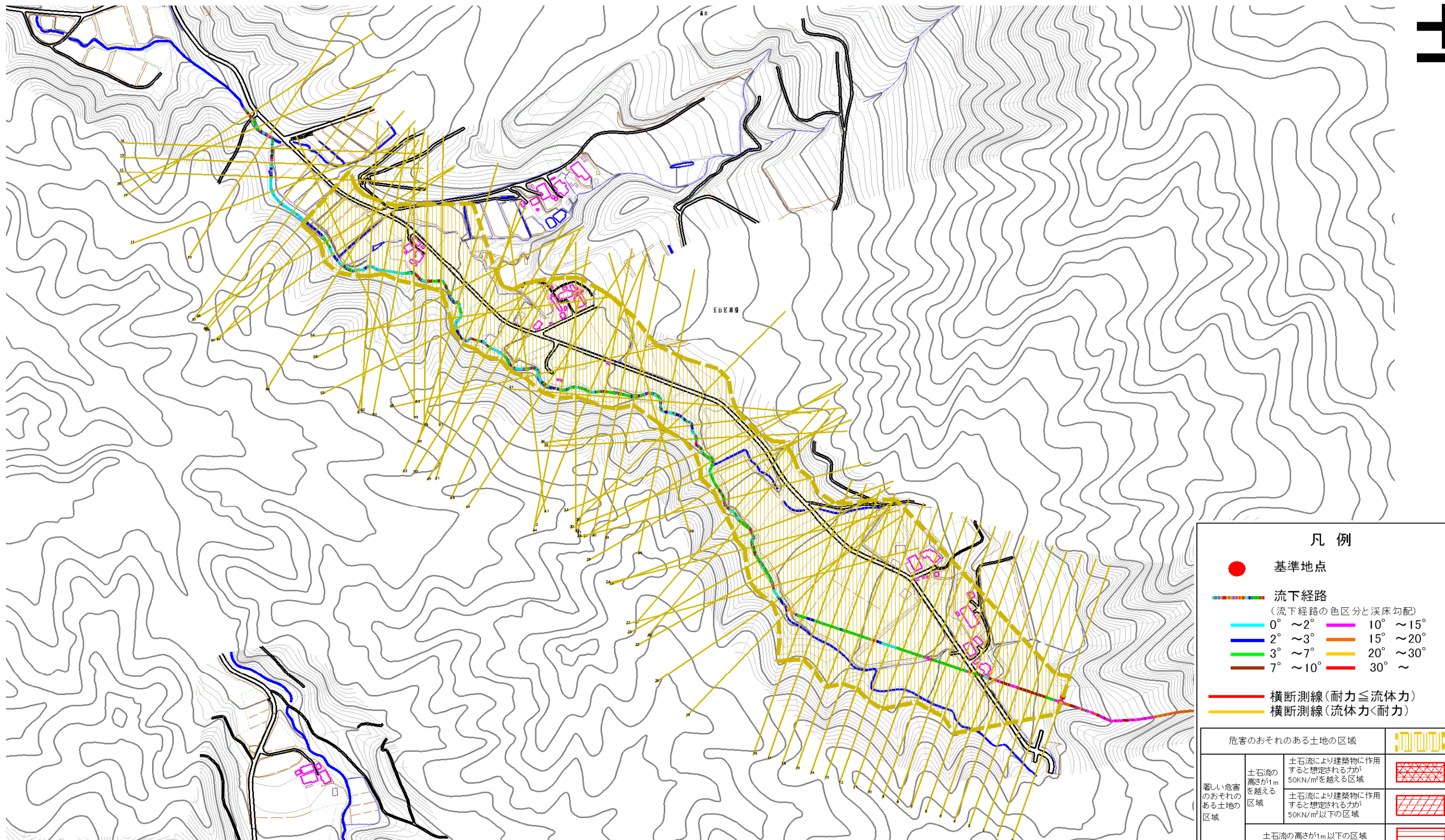
位置図(S=1:25,000)

土石流区域調査

様式3-1 危害のおそれのある土地、著しい危害のおそれのある土地の設定図

調査年度 平成23年度

溪流の位置	溪流番号	B057133	溪流名	前田の沢3	所在地	盛岡市玉山区馬場字前田
-------	------	---------	-----	-------	-----	-------------

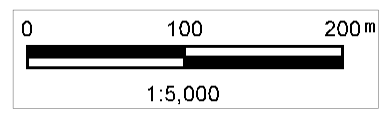


凡例

- 基準地点
- 流下経路
(流下経路の色区分と溪床勾配)

0° ~ 2°	10° ~ 15°
2° ~ 3°	15° ~ 20°
3° ~ 7°	20° ~ 30°
7° ~ 10°	30° ~
- 横断測線 (耐力 ≤ 流体力)
- 横断測線 (流体力 < 耐力)

危害のおそれのある土地の区域		
著しい危害のおそれのある土地の区域	土石流の高さが1mを越える区域	
	土石流により建築物に作用すると想定される力が50kN/m ² を越える区域	
	土石流により建築物に作用すると想定される力が50kN/m ² 以下の区域	
土石流の高さが1m以下の区域		

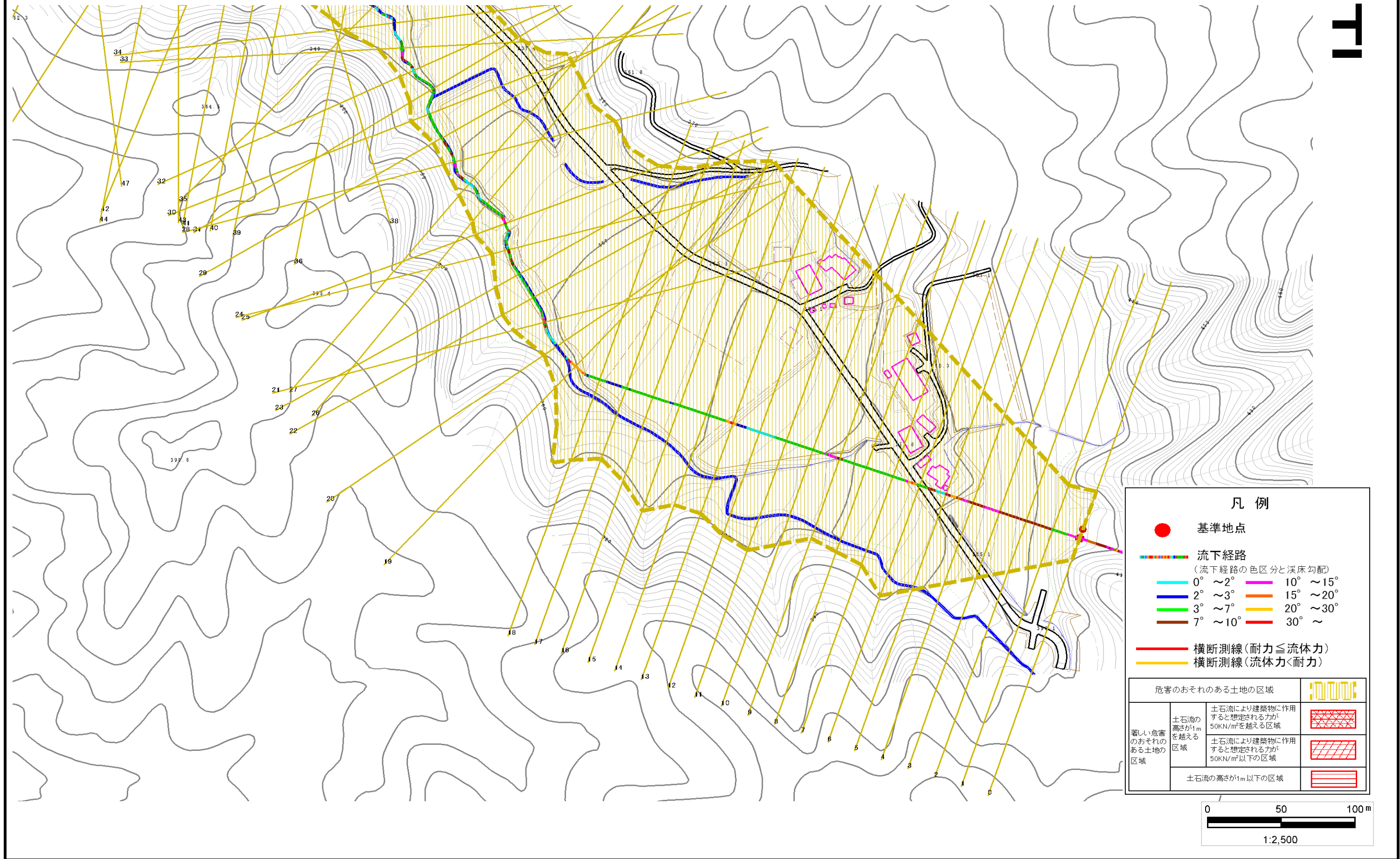


土石流区域調書

様式3-1 危害のおそれのある土地、著しい危害のおそれのある土地の設定図

調査年度 平成23年度

溪流の位置	溪流番号	B057133	溪流名	前田の沢3	所在地	盛岡市玉山区馬場字前田
-------	------	---------	-----	-------	-----	-------------

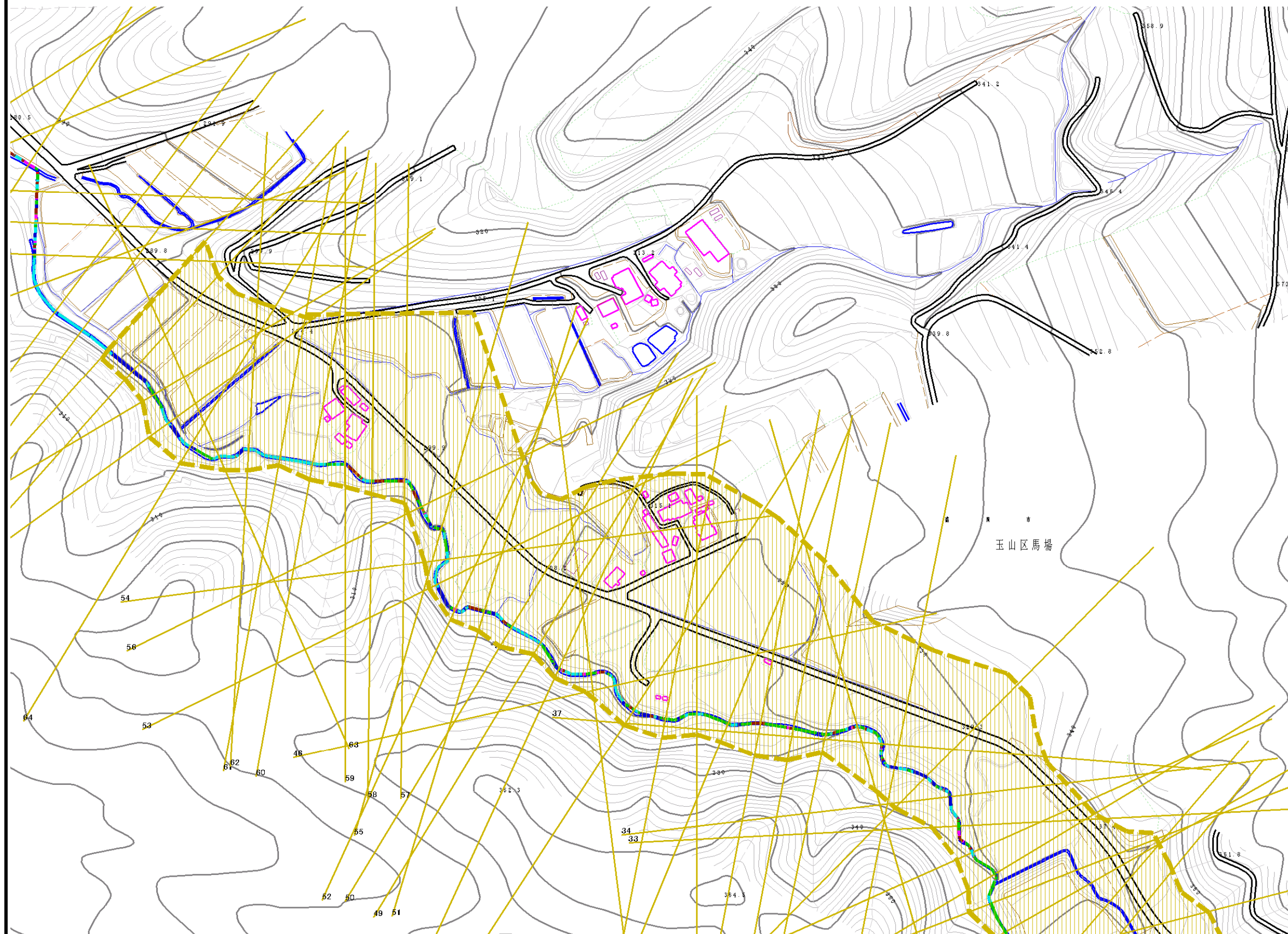


土石流区域調査

様式3-1 危害のおそれのある土地、著しい危害のおそれのある土地の設定図

調査年度 平成23年度

溪流の位置	溪流番号	B057133	溪流名	前田の沢3	所在地	盛岡市玉山区馬場字前田
-------	------	---------	-----	-------	-----	-------------

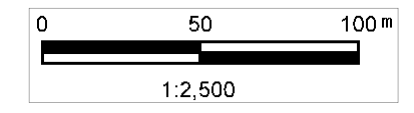


凡例

- 基準地点
- 流下経路 (流下経路の色区分と溪床勾配)

0° ~ 2°	10° ~ 15°
2° ~ 3°	15° ~ 20°
3° ~ 7°	20° ~ 30°
7° ~ 10°	30° ~
- 横断測線 (耐力 ≧ 流体力)
- 横断測線 (流体力 < 耐力)

危害のおそれのある土地の区域		図例
著しい危害のおそれのある土地の区域	土石流の高さが1mを越える区域	土石流により建築物に作用すると想定される力が50kN/m ² を越える区域
	土石流の高さが1mを越える区域	土石流により建築物に作用すると想定される力が50kN/m ² 以下の区域
	土石流の高さが1m以下の区域	



土石流区域調書

様式3-2 建築物に作用すると想定される衝撃に関する事項

調査年度 平成23年度

溪流の位置	溪流番号	B057133	溪流名	前田の沢3	所在地	盛岡市玉山区馬場字前田		
横断測線番号	土石流の高さh(m)	土石流の流体力Fd(kN/m ²)	建築物の耐力P2(kN/m ²)	横断測線番号	土石流の高さh(m)	土石流の流体力Fd(kN/m ²)	建築物の耐力P2(kN/m ²)	
No.0	0.36	11.35	18.50	No.27	0.51	5.37	13.38	
No.1	0.30	8.00	21.70	No.28	0.56	6.31	12.40	
No.2	0.27	6.27	23.81	No.29	0.48	4.27	14.11	
No.3	0.26	5.10	25.40	No.30	0.47	3.55	14.47	
No.4	0.25	4.58	26.13	No.31	0.45	3.60	15.04	
No.5	0.24	4.69	26.43	No.32	0.44	3.65	15.26	
No.6	0.24	4.12	26.76	No.33	0.46	4.11	14.68	
No.7	0.24	4.18	26.95	No.34	0.41	3.23	16.57	
No.8	0.24	3.69	27.30	No.35	0.44	4.27	15.47	
No.9	0.56	11.03	12.43	No.36	0.50	4.10	13.74	
No.10	0.32	4.05	20.86	No.37	0.53	4.36	13.12	
No.11	0.32	3.98	20.87	No.38	0.55	4.19	12.70	
No.12	0.31	3.65	20.89	No.39	0.41	2.75	16.39	
No.13	0.32	3.45	20.87	No.40	0.36	2.25	18.46	
No.14	0.31	3.50	21.01	No.41	0.35	2.35	18.81	
No.15	0.32	2.93	20.67	No.42	0.48	3.51	14.30	
No.16	0.31	3.04	21.03	No.43	0.43	2.92	15.62	
No.17	0.32	2.52	20.33	No.44	0.48	3.40	14.27	
No.18	0.33	2.44	20.23	No.45	0.36	2.30	18.62	
No.19	0.31	2.70	21.21	No.46	0.43	2.91	15.85	
No.20	0.59	8.10	11.83	No.47	0.42	3.02	15.94	
No.21	0.53	6.50	12.97	No.48	0.50	3.82	13.82	
No.22	0.47	5.50	14.44	No.49	0.56	4.49	12.34	
No.23	0.55	6.57	12.64	No.50	0.45	3.04	14.96	
No.24	0.57	6.30	12.24	No.51	0.49	3.05	13.98	
No.25	0.34	2.62	19.23	No.52	0.58	3.70	12.10	
No.26	0.57	6.20	12.19	No.53	0.56	3.36	12.39	

土石流区域調書

様式3-2 建築物に作用すると想定される衝撃に関する事項

調査年度 平成23年度

溪流の位置	溪流番号	B057133	溪流名	前田の沢3	所在地	盛岡市玉山区馬場字前田	
横断測線番号	土石流の高さh(m)	土石流の流体力Fd(kN/m ²)	建築物の耐力P2(kN/m ²)	横断測線番号	土石流の高さh(m)	土石流の流体力Fd(kN/m ²)	建築物の耐力P2(kN/m ²)
No.54	0.39	1.82	17.27				
No.55	0.47	2.37	14.51				
No.56	0.65	3.84	10.89				
No.57	0.54	3.08	12.91				
No.58	0.62	4.29	11.30				
No.59	0.47	3.01	14.43				
No.60	0.51	3.40	13.46				
No.61	0.37	2.04	18.19				
No.62	0.38	1.88	17.54				
No.63	0.39	1.77	17.14				
No.64	0.39	1.81	17.31				
No.65	0.39	1.75	17.10				
No.66	0.58	2.76	12.11				
No.67	0.60	2.62	11.65				
No.68	0.62	2.01	11.32				