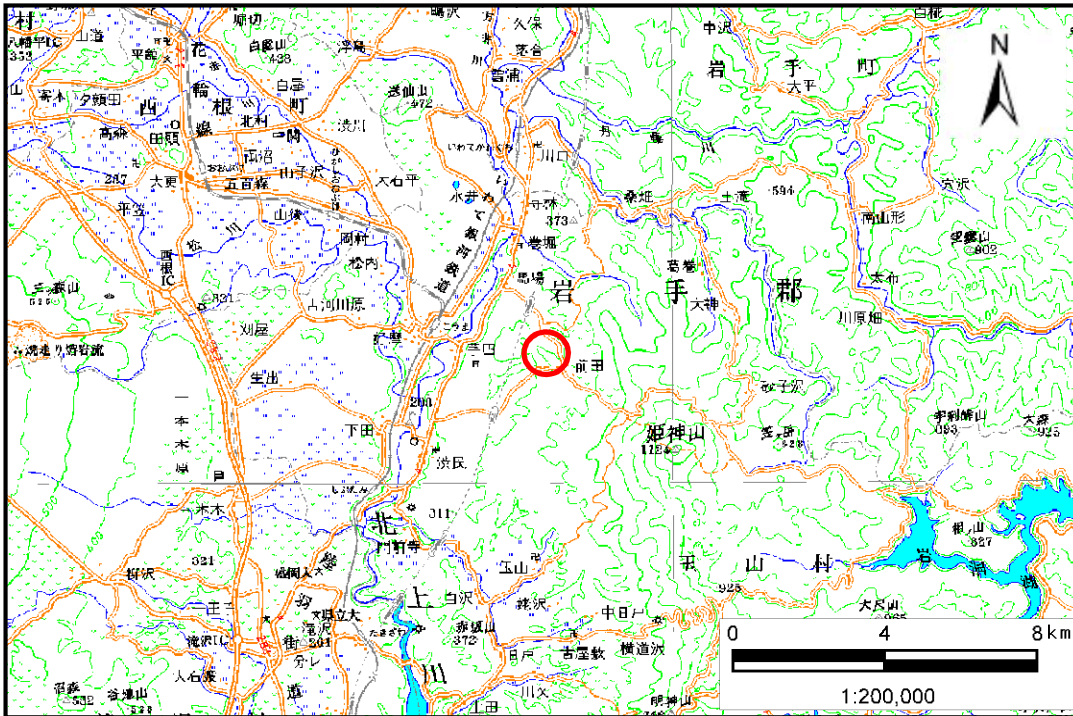


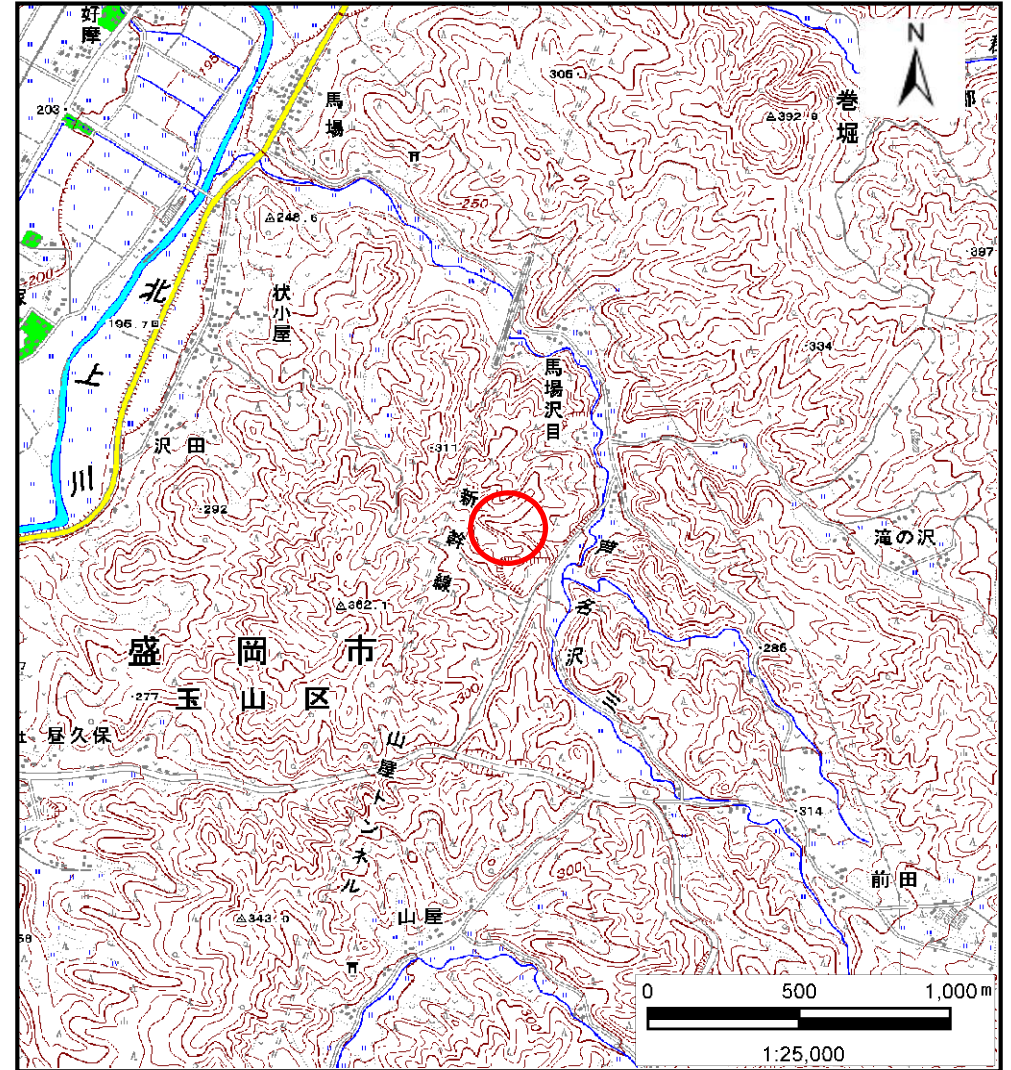
# 土砂災害防止に関する基礎調査(土石流)

表紙 位置位置図

自然現象の種類	土石流
溪流番号	B057131
水系名	北上川
河川名	芦名沢川
溪流名	中島の沢
所在地	盛岡市玉山区馬場字中島
調査機関	盛岡広域振興局



位置図(S=1:200,000)



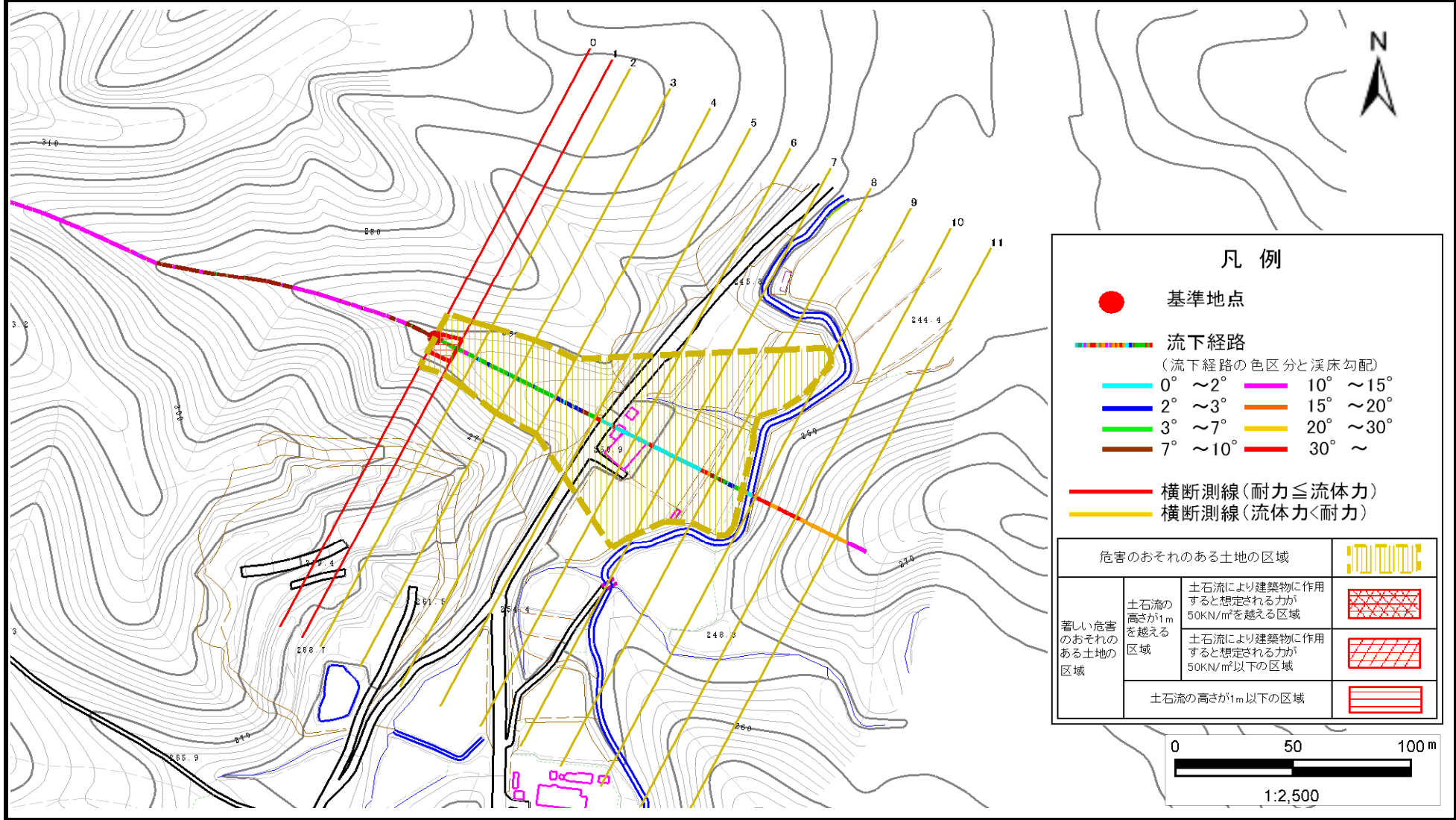
位置図(S=1:25,000)

# 土石流区域調査書

様式3-1 危害のおそれのある土地、著しい危害のおそれのある土地の設定図

調査年度 平成23年度

溪流の位置	溪流番号 <span style="border: 1px solid black; padding: 2px;">B057131</span>	溪流名 <span style="border: 1px solid black; padding: 2px;">中島の沢</span>	所在地 <span style="border: 1px solid black; padding: 2px;">盛岡市玉山区馬場宇中島</span>
-------	--	--	---



**土 石 流 区 域 調 書**

様式3-2 建築物に作用すると想定される衝撃に関する事項

調査年度	平成23年度
所在地	盛岡市玉山区馬場字中島

渓流の位置	溪流番号	B057131	溪流名	中島の沢			
横断測線番号	土石流の高さh(m)	土石流の流体力Fd(kN/m <sup>2</sup> )	建築物の耐力P2(kN/m2)	横断測線番号	土石流の高さh(m)	土石流の流体力Fd(kN/m <sup>2</sup> )	建築物の耐力P2(kN/m2)
No.0	0.64	16.94	11.06				
No.1	0.54	12.94	12.71				
No.2	0.54	12.43	12.71				
No.3	0.43	8.04	15.77				
No.4	0.42	6.99	16.06				
No.5	0.41	6.12	16.23				
No.6	0.41	5.40	16.29				
No.7	0.41	5.01	16.28				
No.8	0.41	4.82	16.26				
No.9	0.42	4.49	16.21				
No.10	0.60	1.19	11.75				
	<b>河川止め</b>						