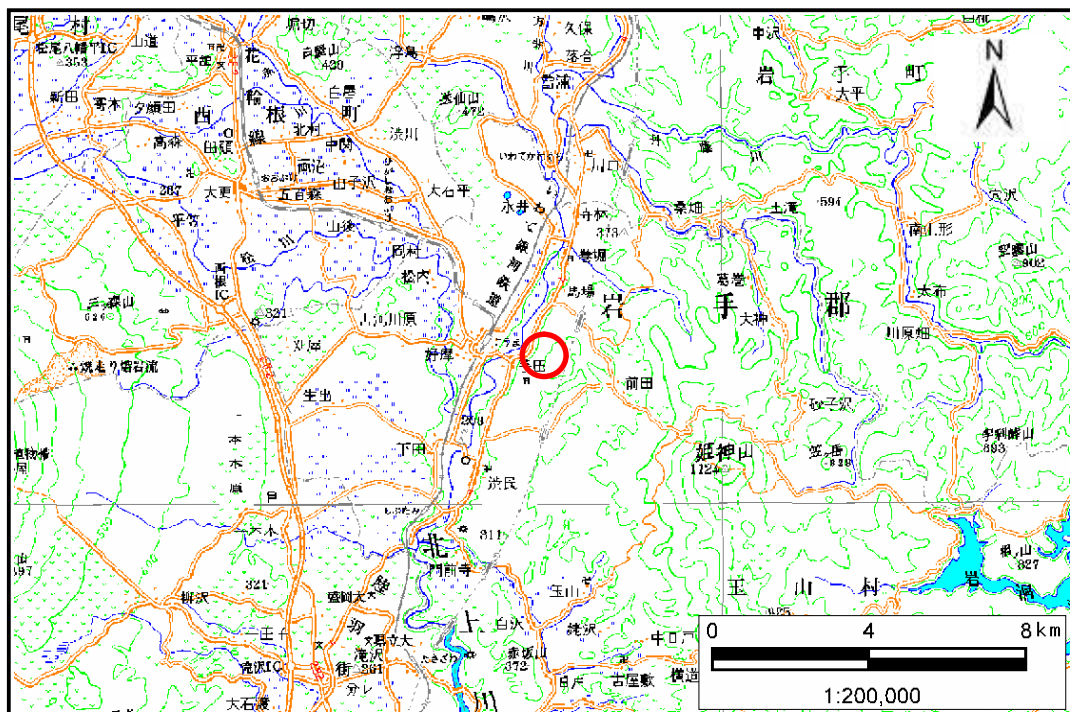


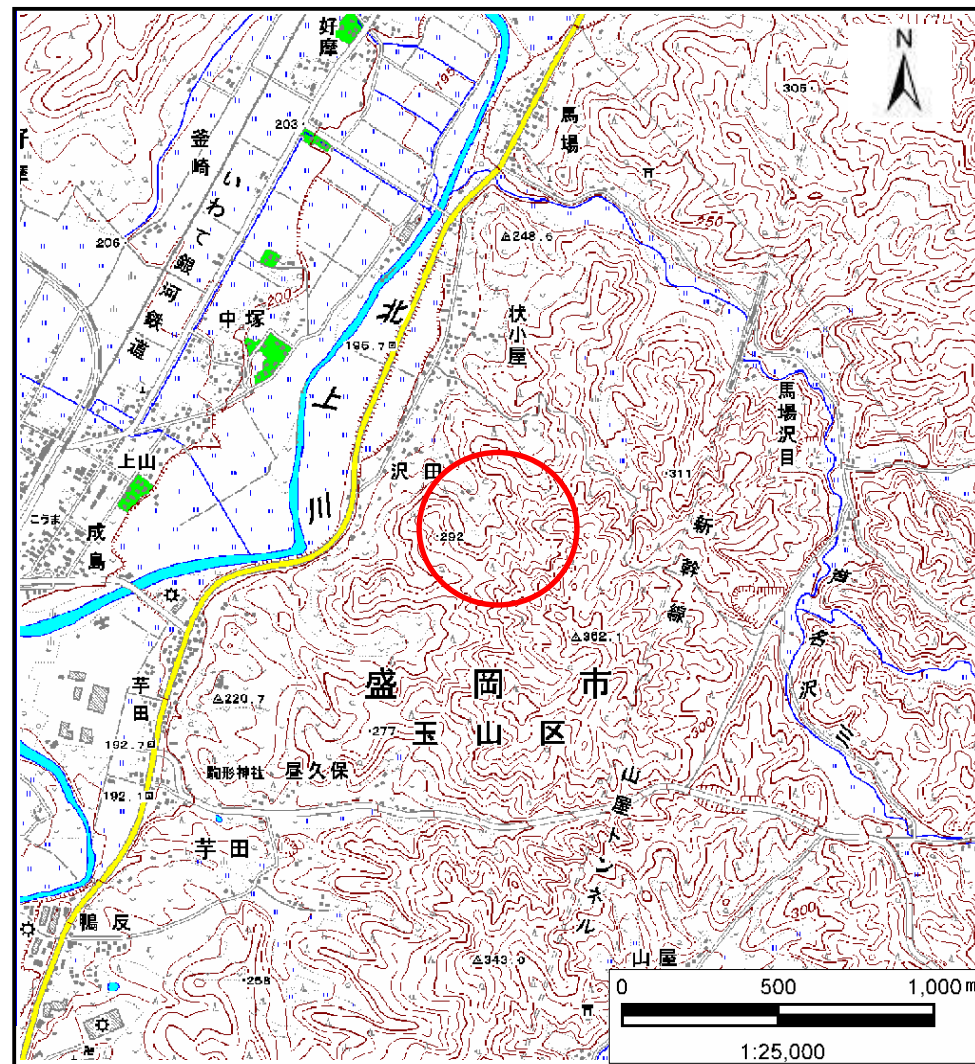
# 土砂災害防止に関する基礎調査(土石流)

表紙 位置,位置図

自然現象の種類	土石流
溪流番号	B057129
水系名	北上川
河川名	北上川
溪流名	沢田の沢2
所在地	盛岡市玉山区芋田字沢田、馬場字川原
調査機関	盛岡広域振興局土木部



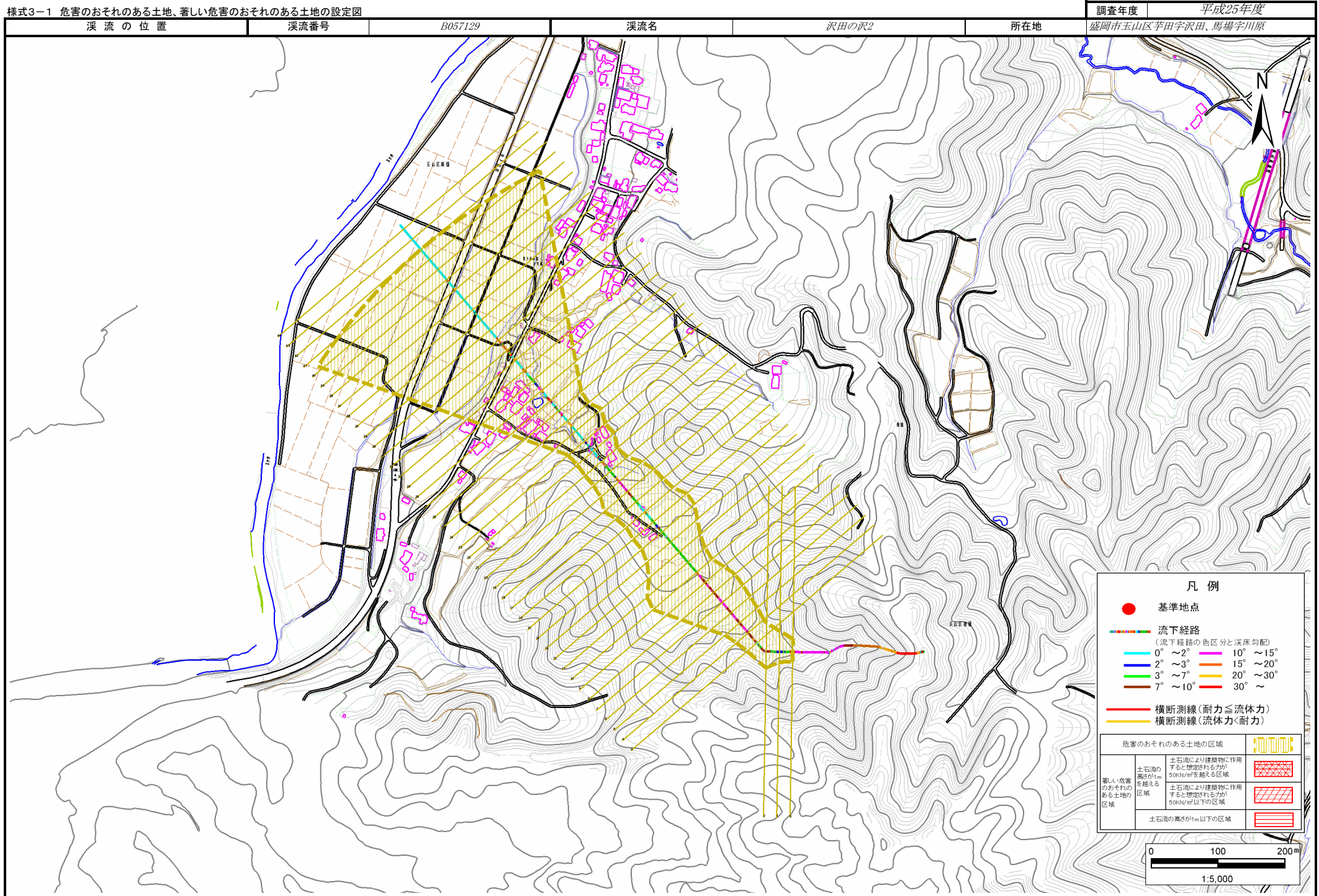
位置図(S=1:200,000)



位置図(S=1:25,000)

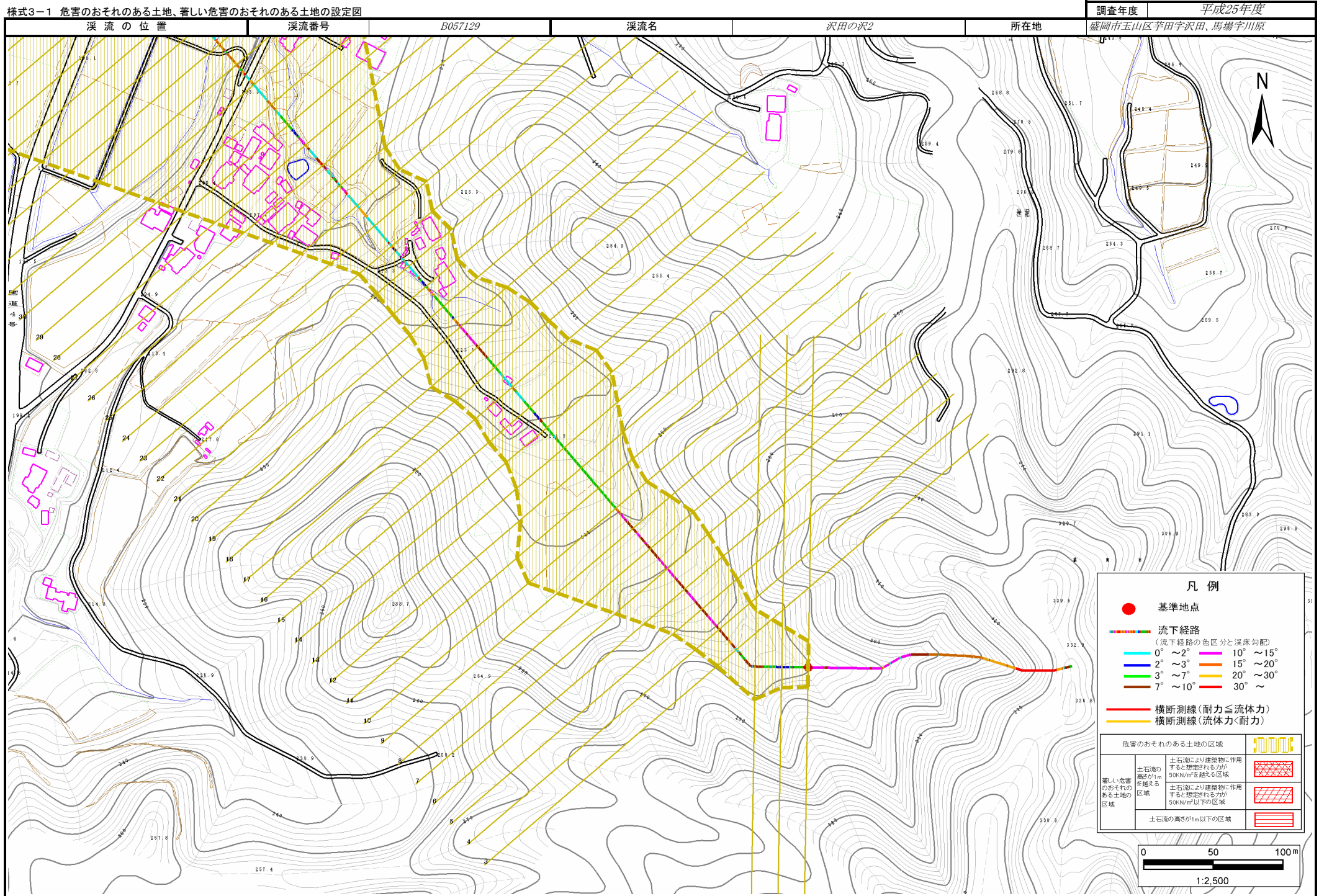
# 土石流区域調書

様式3-1 危害のおそれのある土地、著しい危害のおそれのある土地の設定図



# 土石流区域調書

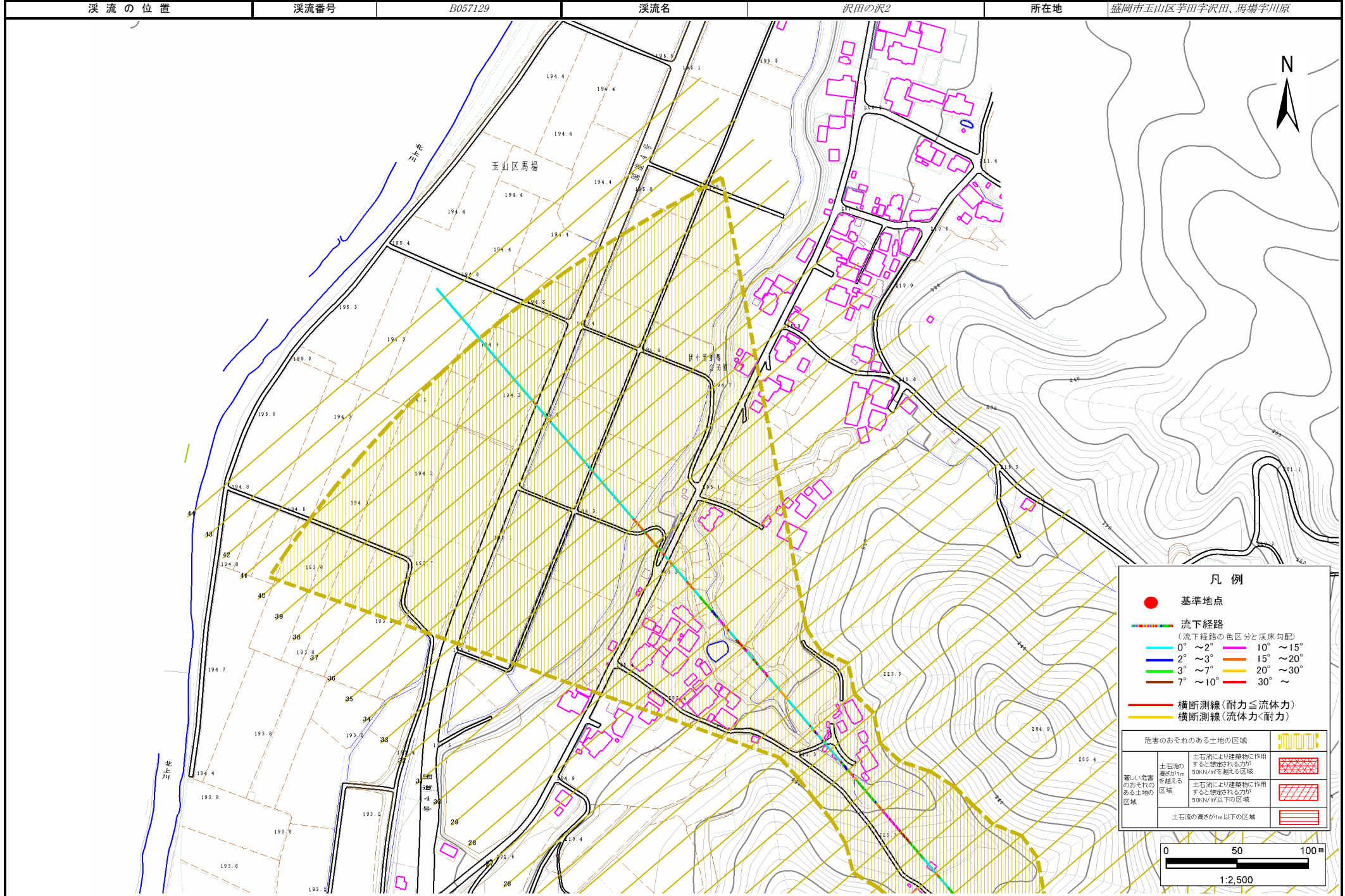
様式3-1 危害のおそれのある土地、著しい危害のおそれのある土地の設定図



# 土石流区域調書

様式3-1 危害のおそれのある土地、著しい危害のおそれのある土地の設定図

調査年度 平成25年度



## 土石流区域調査

様式3-2 建築物に作用すると想定される衝撃に関する事項

調査年度	平成25年度
所在地	盛岡市玉山区芋田字沢田、馬場字川原

溪流の位置	溪流番号	B057129	溪流名	沢田の沢2	所在地	盛岡市玉山区芋田字沢田、馬場字川原	
横断測線番号	土石流の高さh(m)	土石流の流体力Fd(kN/m <sup>2</sup> )	建築物の耐力P2(kN/m <sup>2</sup> )	横断測線番号	土石流の高さh(m)	土石流の流体力Fd(kN/m <sup>2</sup> )	建築物の耐力P2(kN/m <sup>2</sup> )
No.0	0.37	16.42	17.99	No.27	0.24	2.17	27.11
No.1	0.31	10.53	21.30	No.28	0.24	2.09	27.04
No.2	0.17	3.67	36.44	No.29	0.24	1.92	26.84
No.3	0.15	2.61	40.88	No.30	0.25	1.45	25.70
No.4	0.15	2.19	42.66	No.31	0.26	1.21	24.67
No.5	0.14	1.92	43.74	No.32	0.25	1.39	26.33
No.6	0.14	1.92	43.74	No.33	0.23	1.57	27.92
No.7	0.14	1.77	44.28	No.34	0.24	1.50	27.33
No.8	0.14	1.75	44.34	No.35	0.25	1.38	26.31
No.9	0.14	1.73	44.40	No.36	0.25	1.32	25.74
No.10	0.14	1.74	44.47	No.37	0.25	1.29	25.45
No.11	0.14	1.78	44.99	No.38	0.27	1.14	24.32
No.12	0.14	1.77	44.84	No.39	0.29	0.92	22.85
No.13	0.14	1.75	44.58	No.40	0.25	1.16	25.46
No.14	0.14	1.70	44.50	No.41	0.27	1.05	24.35
No.15	0.14	1.54	44.94	No.42	0.34	0.57	19.31
No.16	0.14	1.33	45.26	No.43	0.00	0.00	0.00
No.17	0.14	1.23	45.28	No.44	0.00	0.00	0.00
No.18	0.18	1.64	35.53				
No.19	0.24	2.26	27.25				
No.20	0.24	2.20	27.21				
No.21	0.24	2.21	27.27				
No.22	0.23	2.25	27.53				
No.23	0.23	2.32	27.93				
No.24	0.35	3.97	18.80				
No.25	0.23	2.34	27.87				
No.26	0.23	2.27	27.51				