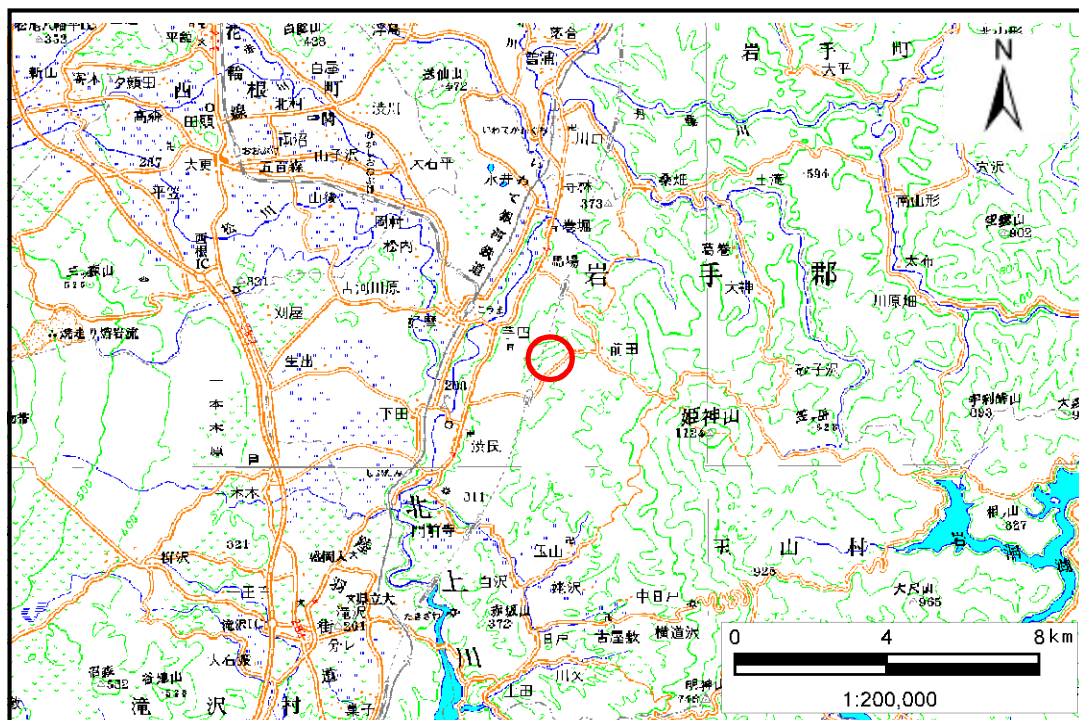


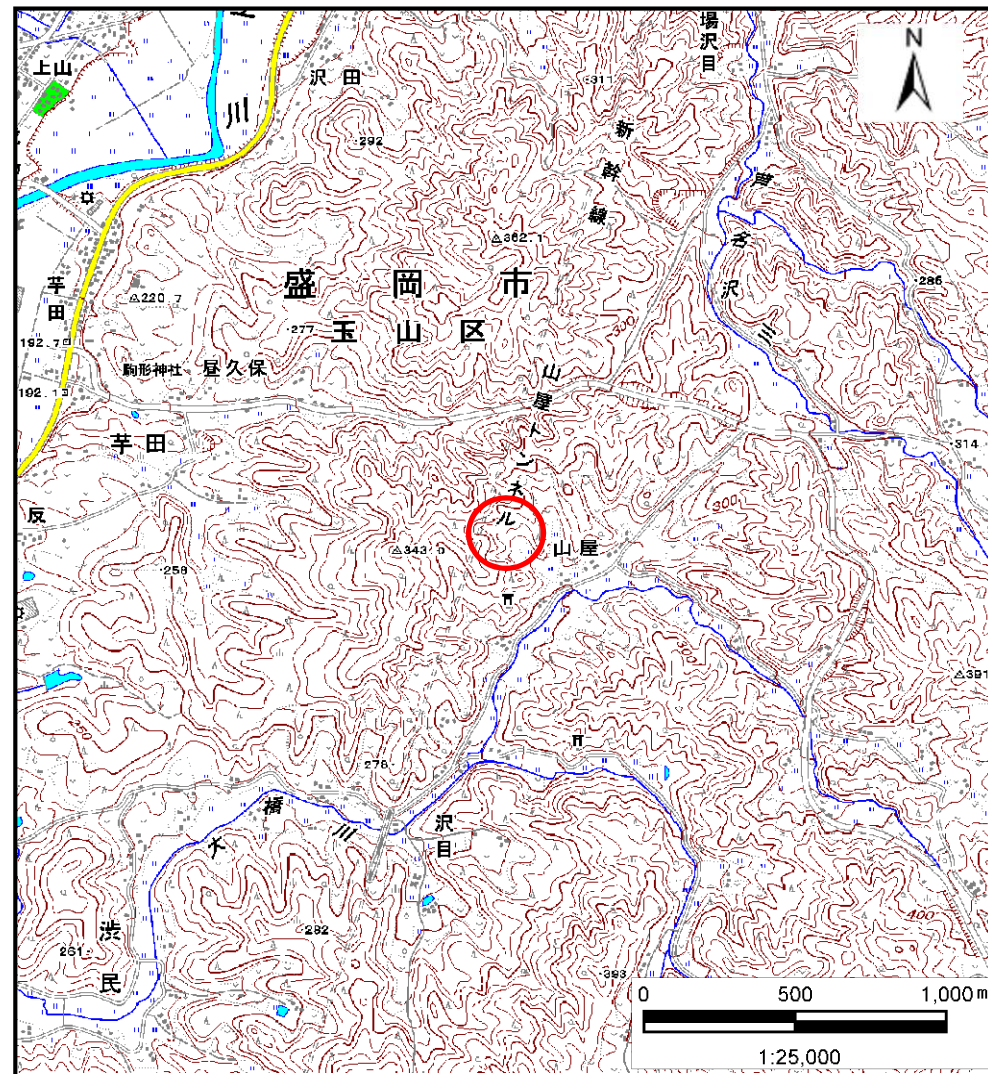
土砂災害防止に関する基礎調査(土石流)

表紙 位置位置図

自然現象の種類	土石流
溪流番号	B057122
水系名	北上川
河川名	大橋川
溪流名	山屋の沢3
所在地	盛岡市玉山区洪民字山屋
調査機関	盛岡広域振興局



位置図(S=1:200,000)



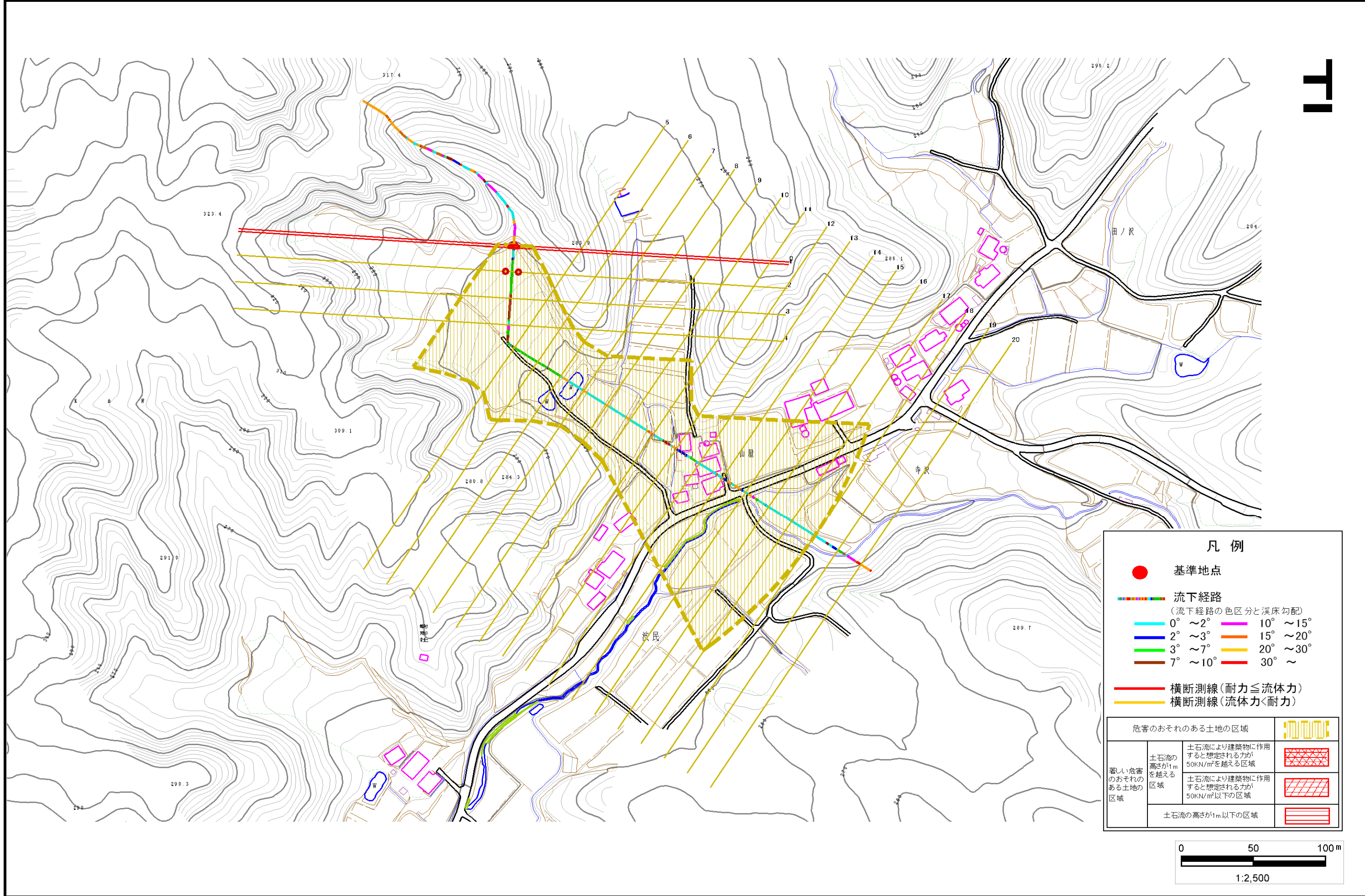
位置図(S=1:25,000)

土石流区域調査

様式3-1 危害のおそれのある土地、著しい危害のおそれのある土地の設定図

調査年度 平成23年度

溪流の位置	溪流番号	B057122	溪流名	山屋の沢3	所在地	盛岡市玉山区渋民字山屋
-------	------	---------	-----	-------	-----	-------------

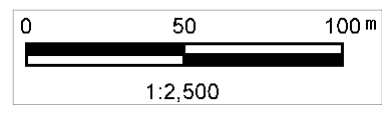


凡例

- 基準地点
- 流下経路
(流下経路の色区分と溪床勾配)

0° ~ 2°	10° ~ 15°
2° ~ 3°	15° ~ 20°
3° ~ 7°	20° ~ 30°
7° ~ 10°	30° ~
- 横断測線(耐力 ≤ 流体力)
- 横断測線(流体力 < 耐力)

危害のおそれのある土地の区域		
著しい危害のおそれのある土地の区域	土石流の高さが1mを超える区域	土石流により建築物に作用すると想定される力が50kN/m ² を超える区域
	土石流の高さが1m以下の区域	土石流により建築物に作用すると想定される力が50kN/m ² 以下の区域
土石流の高さが1m以下の区域		



土石流区域調査書

様式3-2 建築物に作用すると想定される衝撃に関する事項

調査年度 平成23年度

溪流の位置
溪流番号 *B057122*
溪流名 *山屋の沢3*
所在地 *盛岡市玉山区洪民字山屋*

横断測線番号	土石流の高さh(m)	土石流の流体力Fd(kN/m ²)	建築物の耐力P2(kN/m ²)	横断測線番号	土石流の高さh(m)	土石流の流体力Fd(kN/m ²)	建築物の耐力P2(kN/m ²)
<i>No.0</i>	<i>0.54</i>	<i>20.82</i>	<i>12.90</i>				
<i>No.1</i>	<i>0.44</i>	<i>15.66</i>	<i>15.36</i>				
<i>No.2</i>	<i>0.29</i>	<i>6.86</i>	<i>22.89</i>				
<i>No.3</i>	<i>0.25</i>	<i>4.41</i>	<i>26.08</i>				
<i>No.4</i>	<i>0.24</i>	<i>3.68</i>	<i>26.98</i>				
<i>No.5</i>	<i>0.23</i>	<i>3.07</i>	<i>27.56</i>				
<i>No.6</i>	<i>0.23</i>	<i>2.72</i>	<i>27.76</i>				
<i>No.7</i>	<i>0.23</i>	<i>2.50</i>	<i>27.80</i>				
<i>No.8</i>	<i>0.23</i>	<i>2.60</i>	<i>28.30</i>				
<i>No.9</i>	<i>0.24</i>	<i>1.88</i>	<i>27.40</i>				
<i>No.10</i>	<i>0.23</i>	<i>1.96</i>	<i>27.94</i>				
<i>No.11</i>	<i>0.23</i>	<i>1.92</i>	<i>27.67</i>				
<i>No.12</i>	<i>0.24</i>	<i>1.72</i>	<i>27.11</i>				
<i>No.13</i>	<i>0.24</i>	<i>1.70</i>	<i>27.07</i>				
<i>No.14</i>	<i>0.24</i>	<i>1.57</i>	<i>26.74</i>				
<i>No.15</i>	<i>0.25</i>	<i>1.41</i>	<i>26.22</i>				
<i>No.16</i>	<i>0.26</i>	<i>1.18</i>	<i>25.19</i>				
<i>No.17</i>	<i>0.28</i>	<i>0.94</i>	<i>23.68</i>				
<i>No.18</i>	<i>0.31</i>	<i>0.69</i>	<i>21.37</i>				