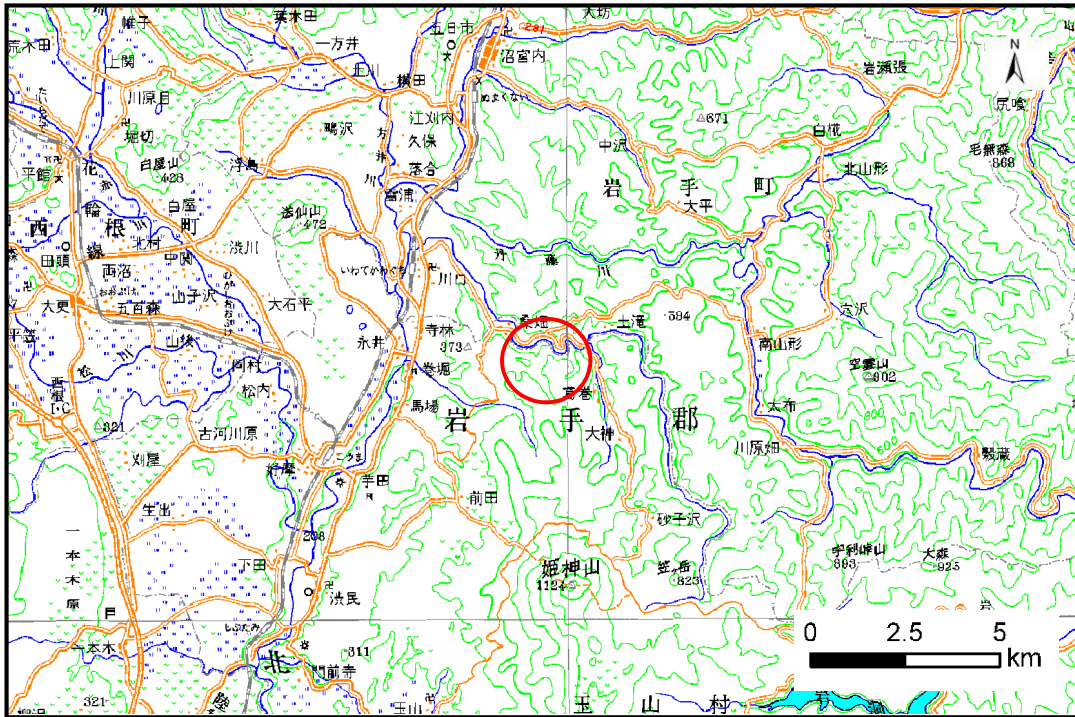


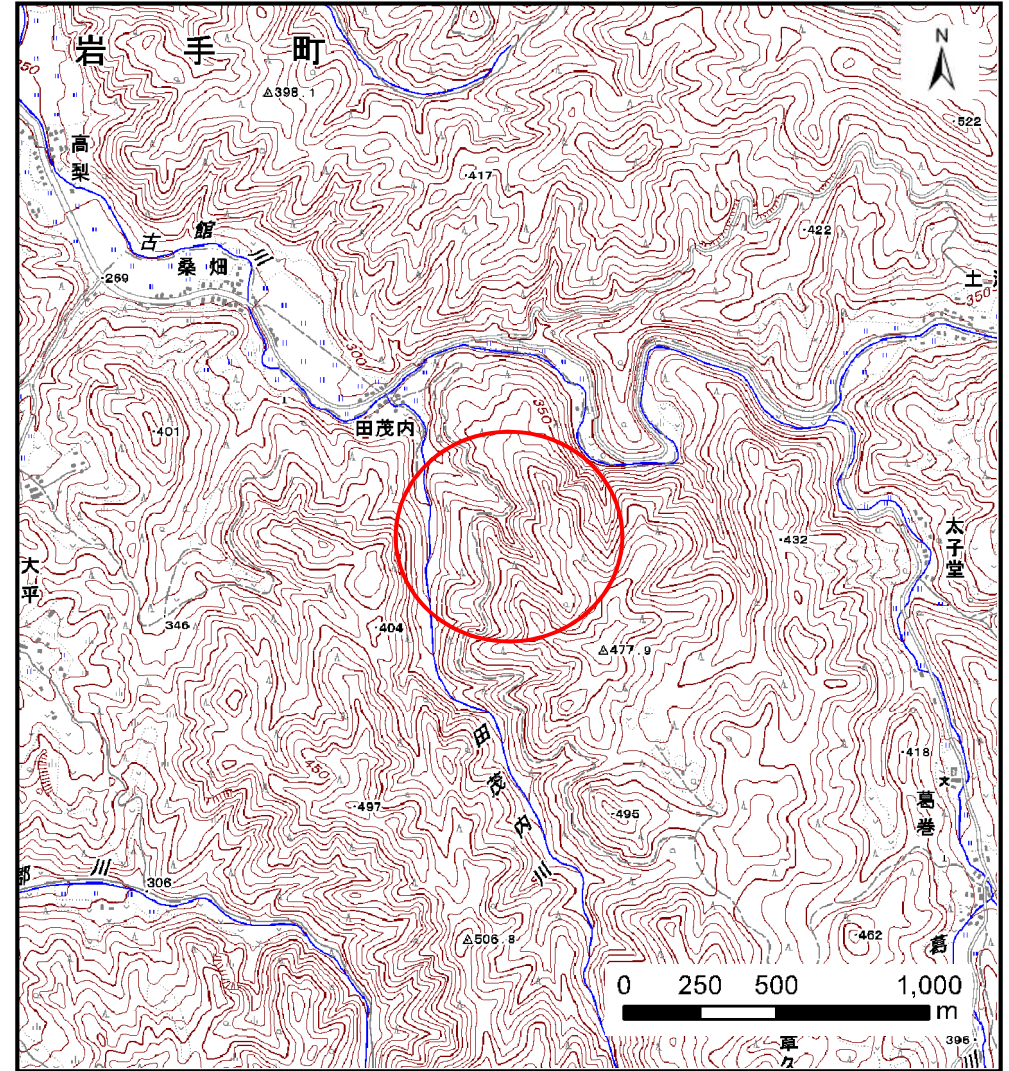
土砂災害防止に関する基礎調査(土石流)

表紙 位置,位置図

自然現象の種類	土石流
溪流番号	B057102
水系名	北上川
河川名	古館川
溪流名	田茂内の沢2
所在地	盛岡市玉山区馬場字田茂内
調査機関	盛岡地方振興局



位置図(S=1:200,000)



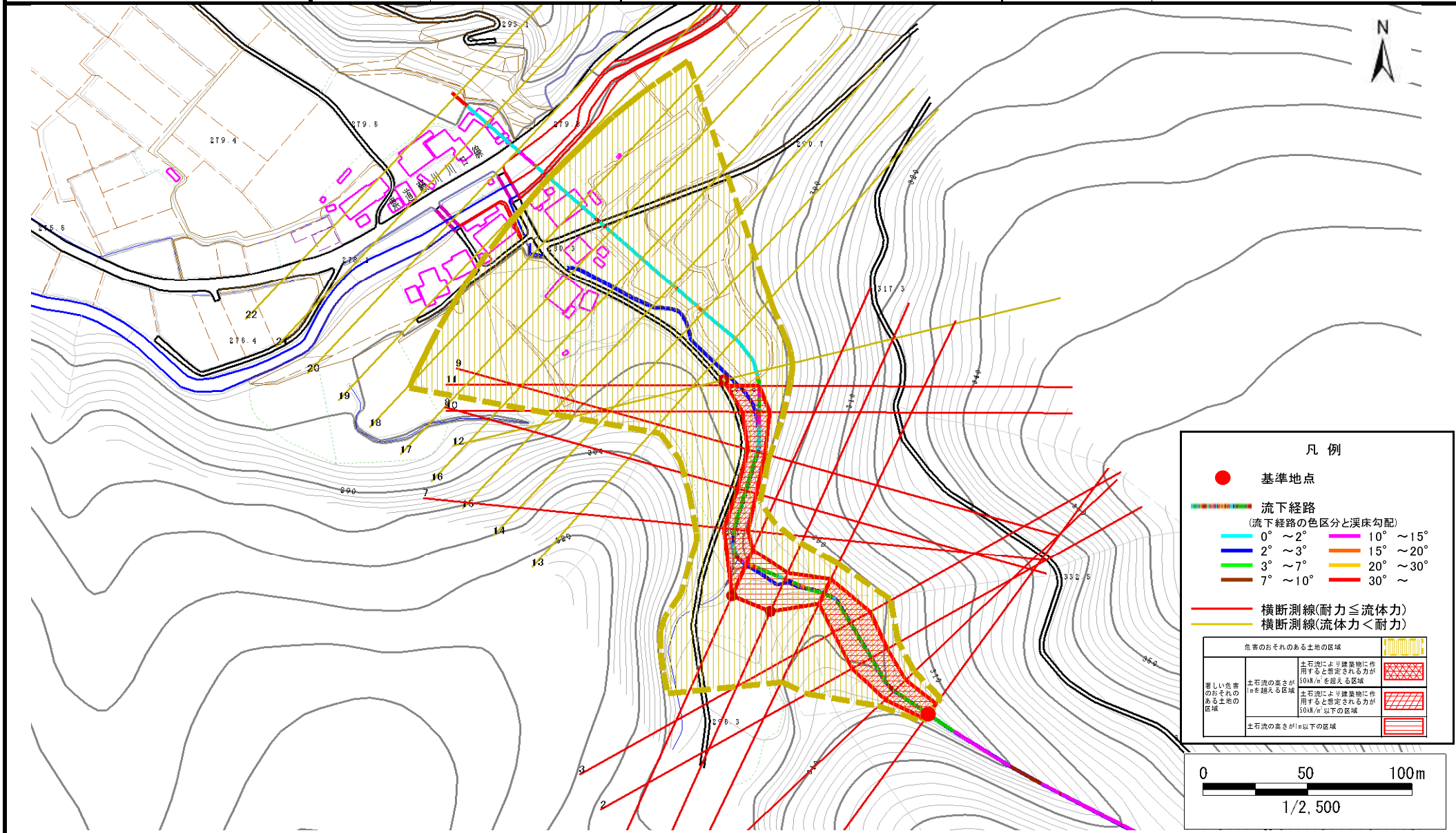
概況図(S=1:25,000)

土石流区域調査

様式3-1 危害のおそれのある土地、著しい危害のおそれのある土地の設定図

調査年度 平成21年度

溪流の位置	溪流番号	溪流名	所在地
	B057102	田茂内の沢2	盛岡市玉山区馬場字田茂内



土 石 流 区 域 調 書

様式3-2 建築物に作用すると想定される衝撃に関する事項

調査年度	平成21年度
------	--------

溪流の位置	溪流番号	B057102	溪流名	田茂内の沢2	所在地	盛岡市玉山区馬場字田茂内
-------	------	---------	-----	--------	-----	--------------

横断測線番号	土石流の高さh(m)	土石流の流体力Fd(kN/m ²)	建築物の耐力P2(kN/m ²)	横断測線番号	土石流の高さh(m)	土石流の流体力Fd(kN/m ²)	建築物の耐力P2(kN/m ²)
No.0	1.68	37.54	5.36				
No.1	1.33	27.25	6.22				
No.2	1.07	20.99	7.31				
No.3	1.03	20.75	7.50				
No.4	1.31	29.03	6.29				
No.5	0.76	12.26	9.63				
No.6	0.75	12.53	9.71				
No.7	1.46	28.57	5.83				
No.8	1.70	32.13	5.33				
No.9	1.78	30.04	5.19				
No.10	1.41	17.86	5.97				
No.11	1.30	13.11	6.31				
No.12	0.84	7.53	8.80				
No.13	0.87	6.45	8.56				
No.14	0.91	5.43	8.25				
No.15	0.88	5.83	8.49				
No.16	0.88	5.80	8.47				
No.17	1.01	3.96	7.60				
No.18	0.96	4.45	7.96				
No.19	1.02	3.91	7.57				
No.20	1.05	3.62	7.40				
No.21	0.99	4.08	7.76				
No.22	1.03	3.71	7.47				