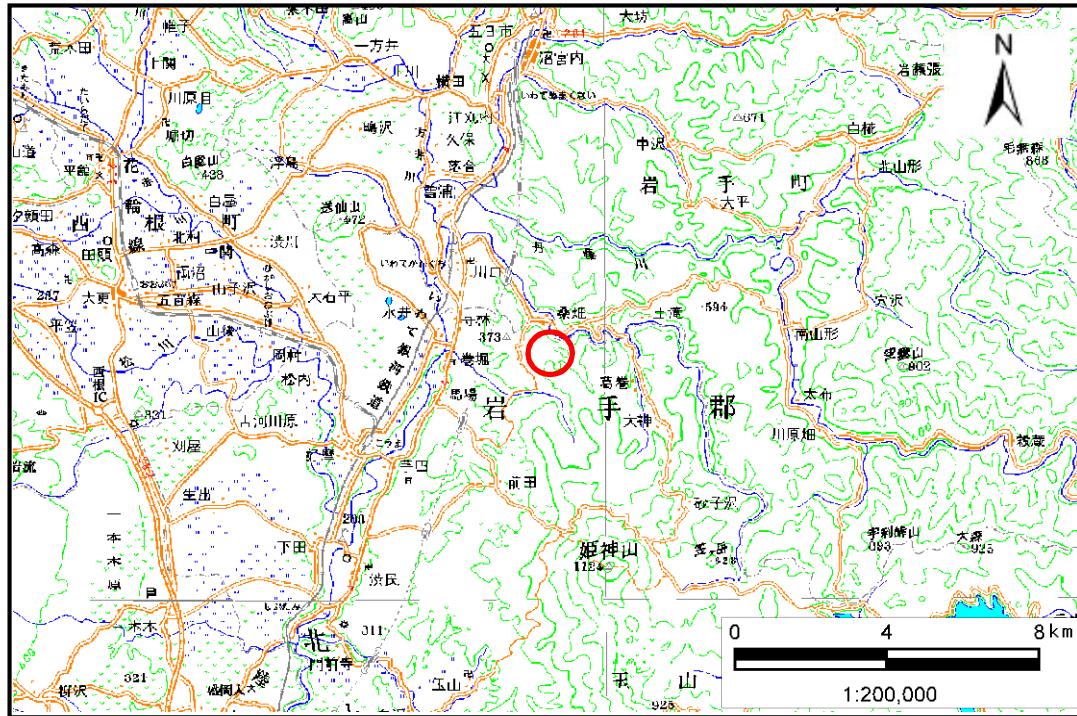


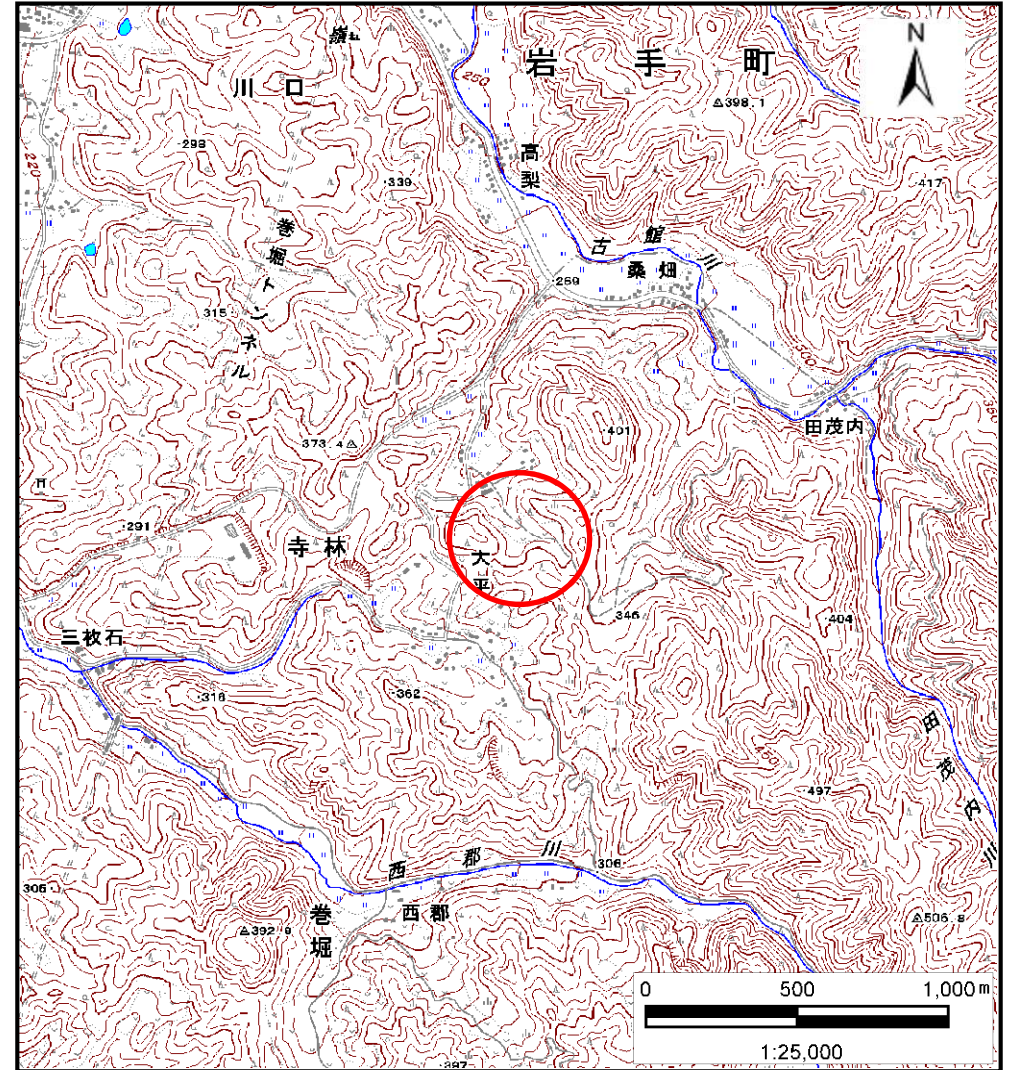
土砂災害防止に関する基礎調査(土石流)

表紙 位置位置図

自然現象の種類	土石流
溪流番号	B057101
水系名	北上川
河川名	古館川
溪流名	上桑畑の沢
所在地	盛岡市玉山区巻堀字上桑畑
調査機関	盛岡広域振興局



位置図(S=1:200,000)

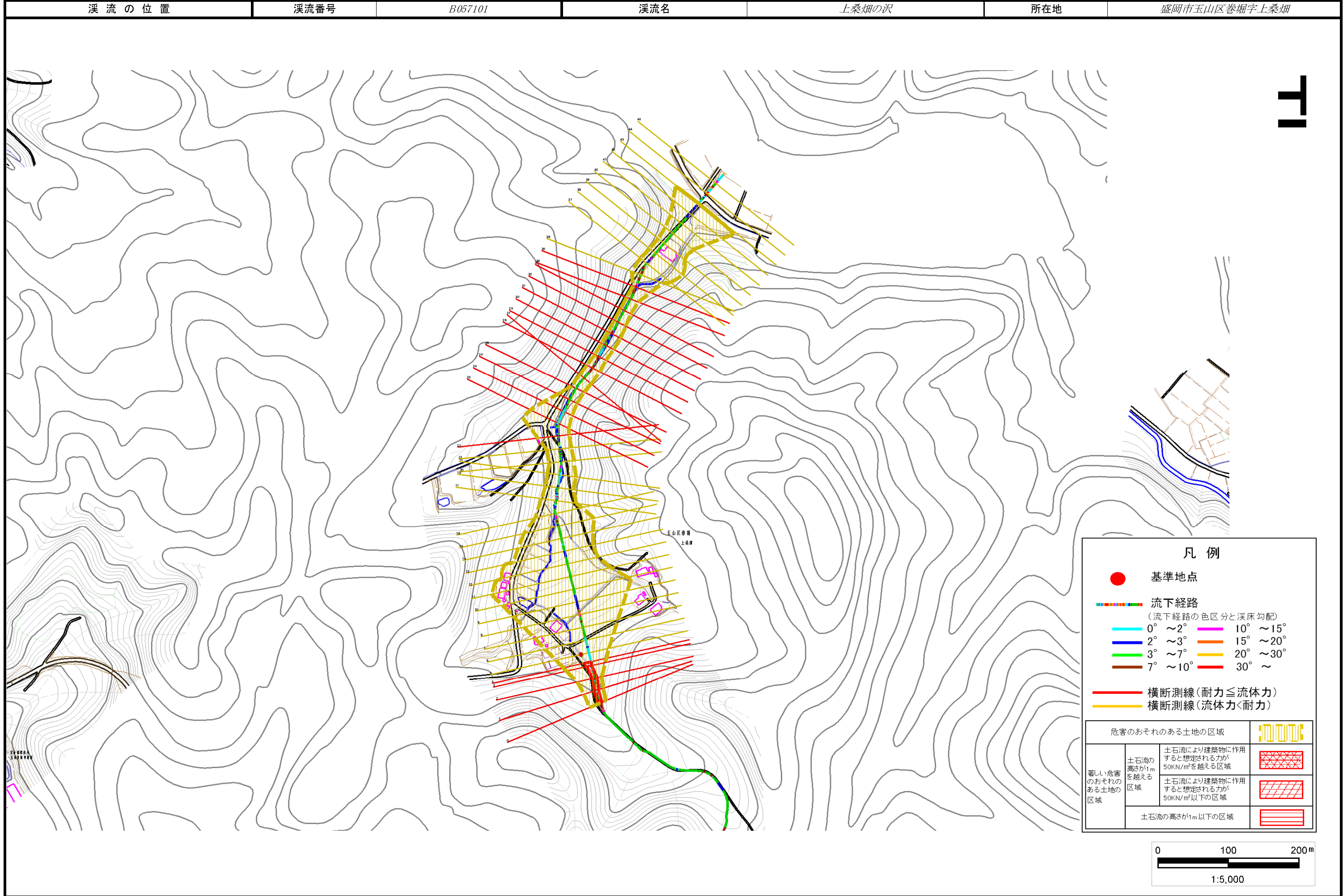


位置図(S=1:25,000)

土石流区域調査

様式3-1 危害のおそれのある土地、著しい危害のおそれのある土地の設定図

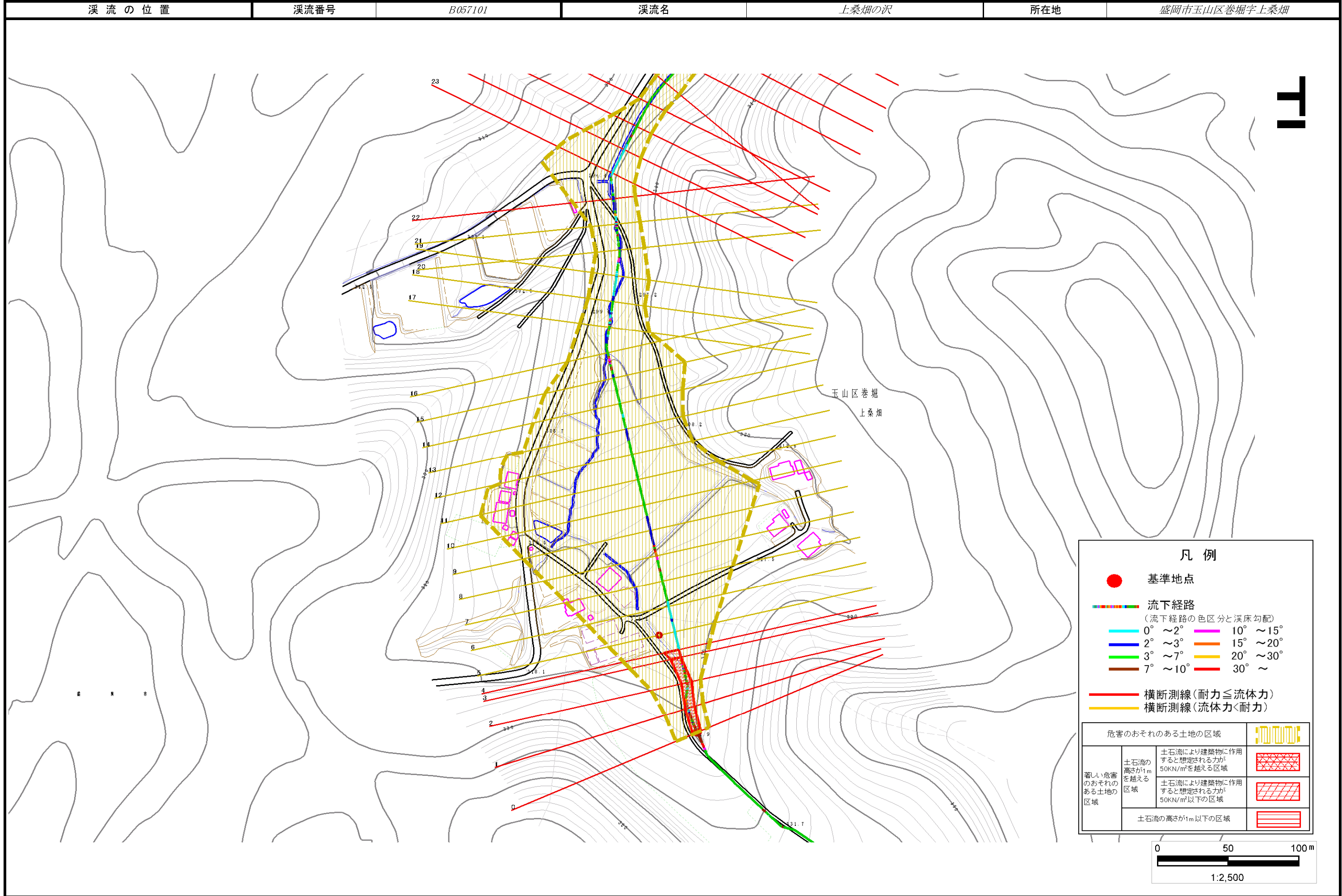
調査年度 平成23年度



土石流区域調査

様式3-1 危害のおそれのある土地、著しい危害のおそれのある土地の設定図

調査年度 平成23年度

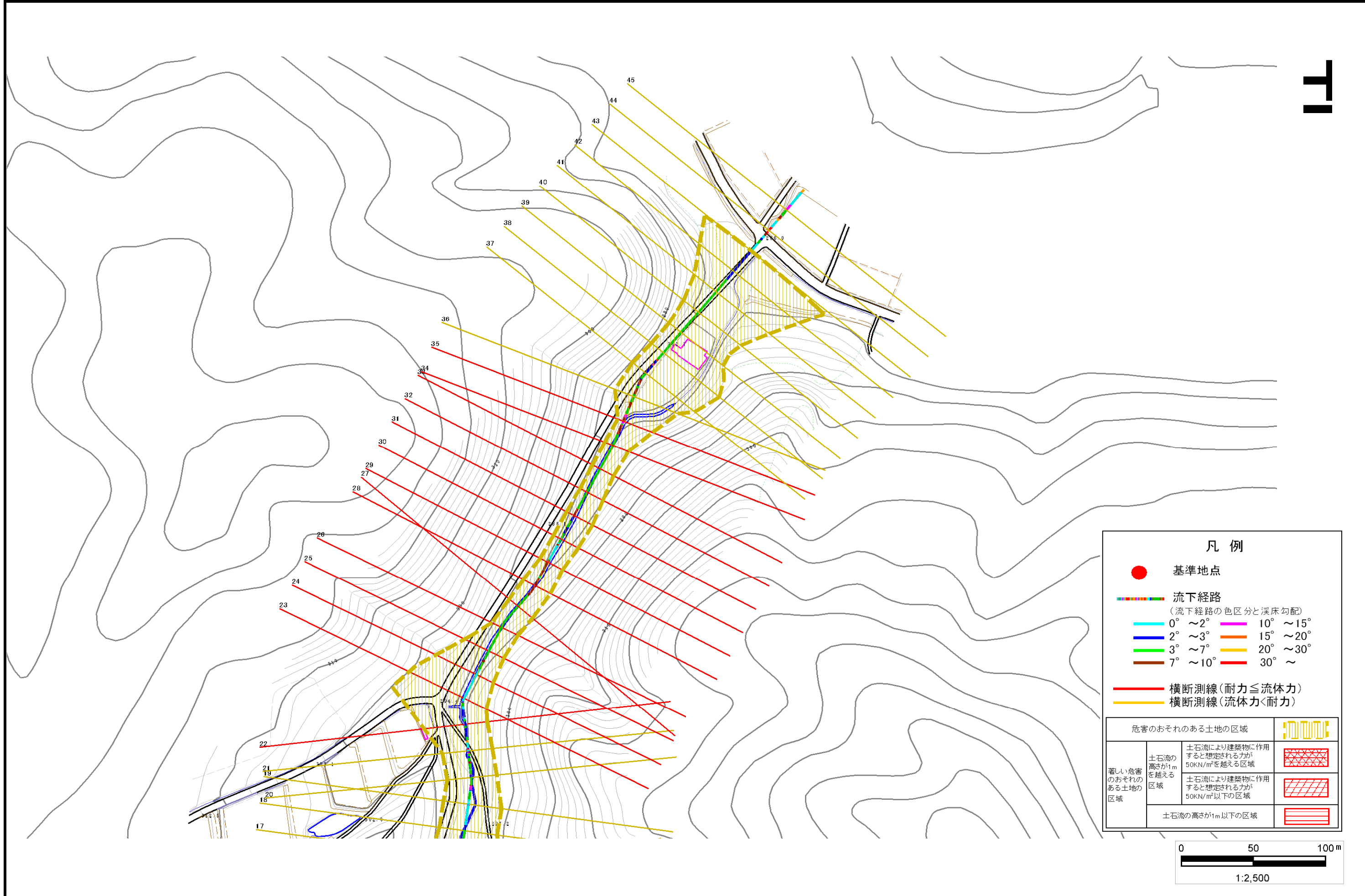


土石流区域調査

様式3-1 危害のおそれのある土地、著しい危害のおそれのある土地の設定図

調査年度 平成23年度

渓流の位置	渓流番号	B057101	渓流名	上桑畑の沢	所在地	盛岡市玉山区巻堀字上桑畑
-------	------	---------	-----	-------	-----	--------------

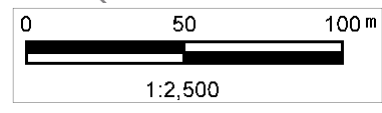


凡例

- 基準地点
- 流下経路
(流下経路の色区分と溪床勾配)

0° ~ 2°	10° ~ 15°
2° ~ 3°	15° ~ 20°
3° ~ 7°	20° ~ 30°
7° ~ 10°	30° ~
- 横断測線 (耐力 ≧ 流体力)
- 横断測線 (流体力 < 耐力)

危害のおそれのある土地の区域		凡例
著しい危害のおそれのある土地の区域	土石流の高さが1mを越える区域	土石流により建築物に作用すると想定される力が50kN/m ² を越える区域
	土石流の高さが1m以下の区域	土石流により建築物に作用すると想定される力が50kN/m ² 以下の区域
		土石流の高さが1m以下の区域



土 石 流 区 域 調 書

様式3-2 建築物に作用すると想定される衝撃に関する事項

調査年度 平成23年度

溪 流 の 位 置	溪流番号	B057101		溪流名	上桑畑の沢	所在地	盛岡市玉山区巻堀字上桑畑
横断測線番号	土石流の高さh(m)	土石流の流体力Fd(kN/m ²)	建築物の耐力P2(kN/m ²)	横断測線番号	土石流の高さh(m)	土石流の流体力Fd(kN/m ²)	建築物の耐力P2(kN/m ²)
No.0	1.38	24.07	6.04	No.27	1.09	8.26	7.15
No.1	1.31	22.67	6.26	No.28	1.16	9.83	6.83
No.2	1.26	21.50	6.44	No.29	1.15	11.47	6.88
No.3	1.27	19.19	6.41	No.30	1.10	10.49	7.10
No.4	1.00	13.56	7.66	No.31	1.11	10.52	7.04
No.5	0.65	7.23	10.97	No.32	1.20	12.14	6.64
No.6	0.65	6.57	10.86	No.33	1.19	12.75	6.70
No.7	0.66	6.29	10.80	No.34	1.13	13.25	6.97
No.8	0.65	6.44	10.90	No.35	1.02	11.63	7.54
No.9	0.64	6.63	11.05	No.36	0.70	5.16	10.23
No.10	0.65	6.43	10.90	No.37	0.75	4.35	9.69
No.11	0.69	4.99	10.39	No.38	0.76	4.04	9.51
No.12	0.70	4.72	10.27	No.39	0.79	3.56	9.20
No.13	0.70	4.63	10.23	No.40	0.78	3.70	9.36
No.14	0.67	5.04	10.61	No.41	0.77	3.79	9.44
No.15	0.65	5.29	10.84	No.42	0.80	3.53	9.18
No.16	0.61	6.12	11.55	No.43	0.81	3.34	9.04
No.17	0.73	7.92	9.91				
No.18	0.79	8.18	9.25				
No.19	0.83	7.56	8.86				
No.20	0.84	7.97	8.79				
No.21	0.77	7.02	9.46				
No.22	0.95	9.42	7.96				
No.23	1.01	9.75	7.58				
No.24	1.07	9.80	7.27				
No.25	1.12	10.38	7.03				
No.26	1.18	9.10	6.74				