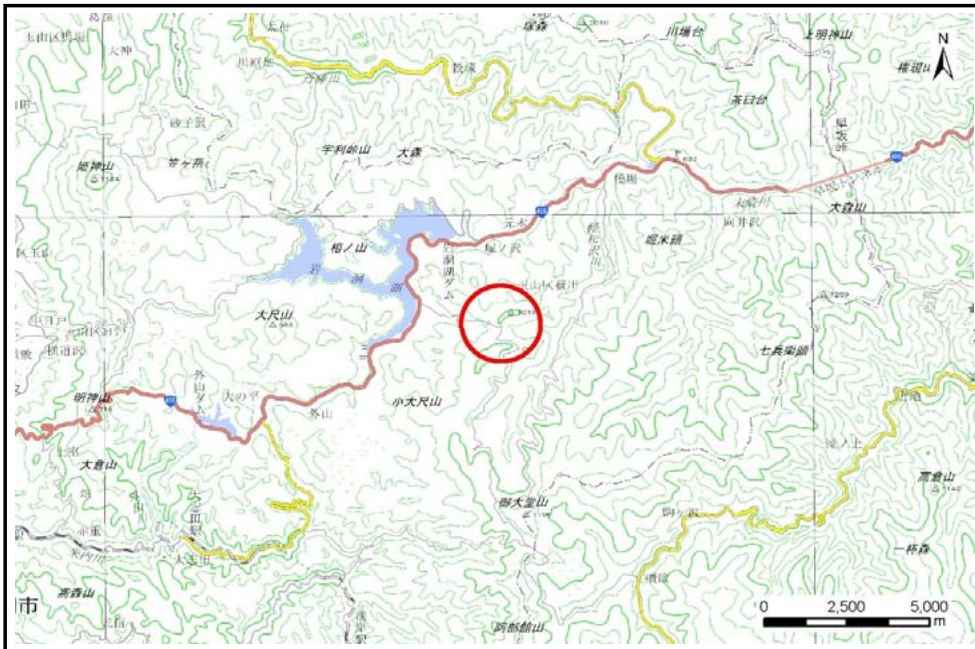


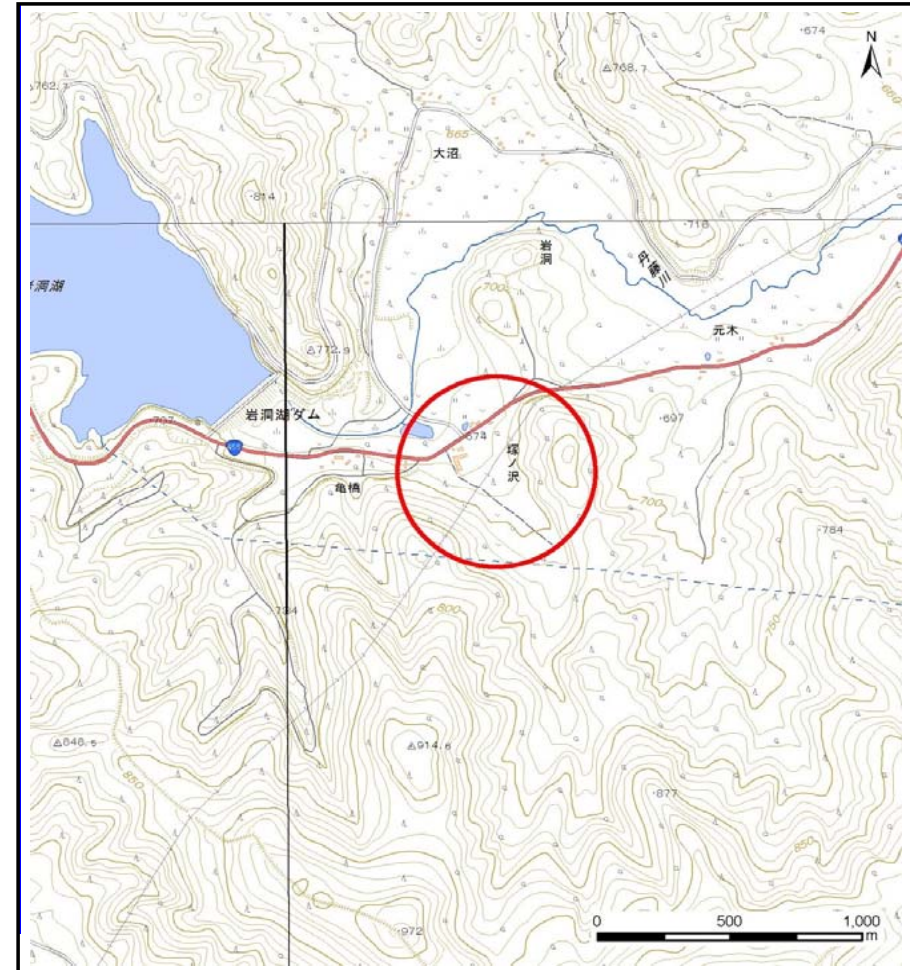
# 土砂災害防止に関する基礎調査(土石流)

表紙 位置,位置図

自然現象の種類	土石流
溪流番号	A069002
水系名	北上川
河川名	丹藤川
溪流名	塚の沢
所在地	盛岡市藪川字亀橋
調査機関	盛岡広域振興局土木部



概況図(S=1:200,000)

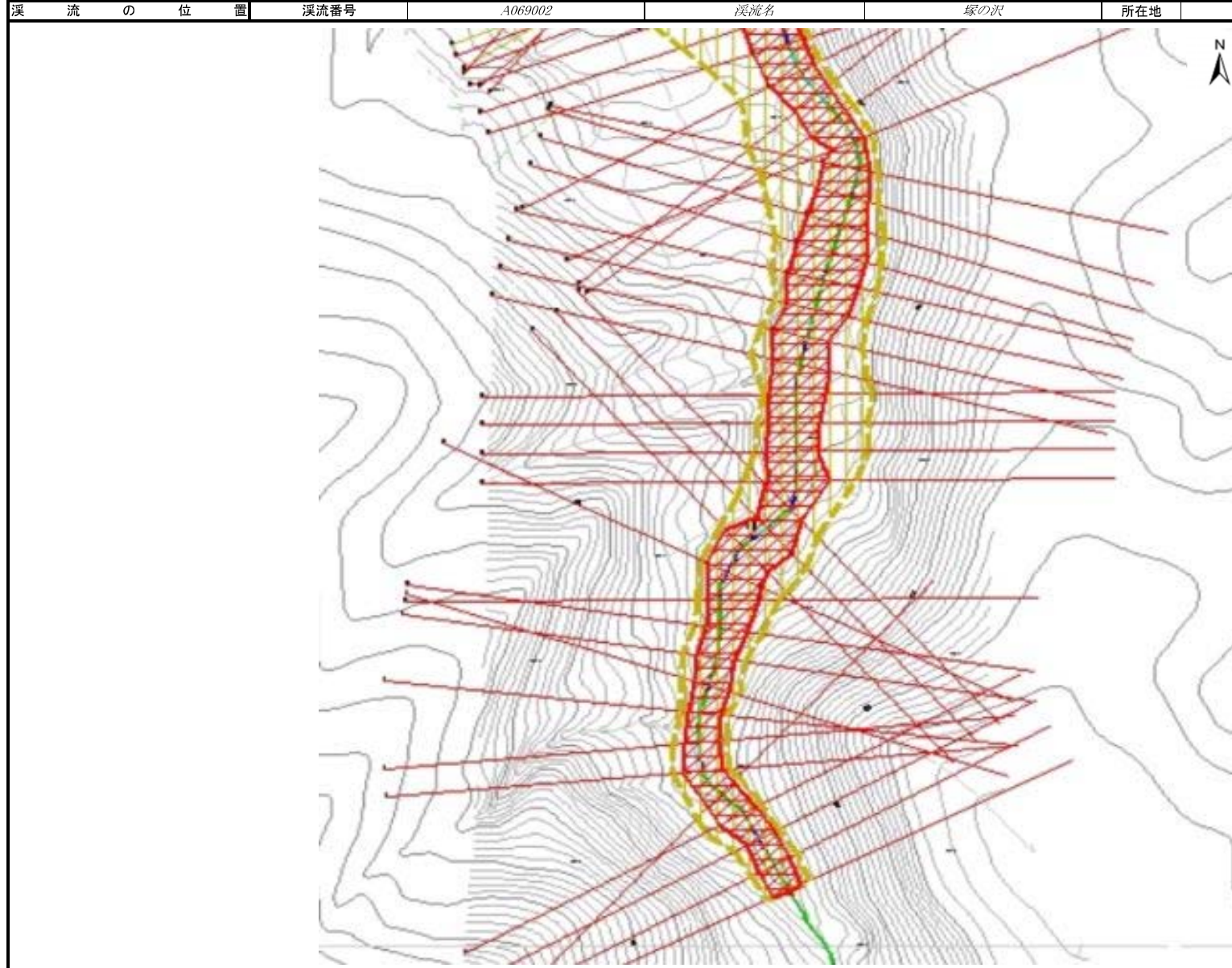


位置図(S=1:25,000)

# 土石流区域調査

様式3-1 危害のおそれのある土地、著しい危害のおそれのある土地の設定図

調査年度	平成28年度
所在地	盛岡市藪川字亀橋



**凡例**

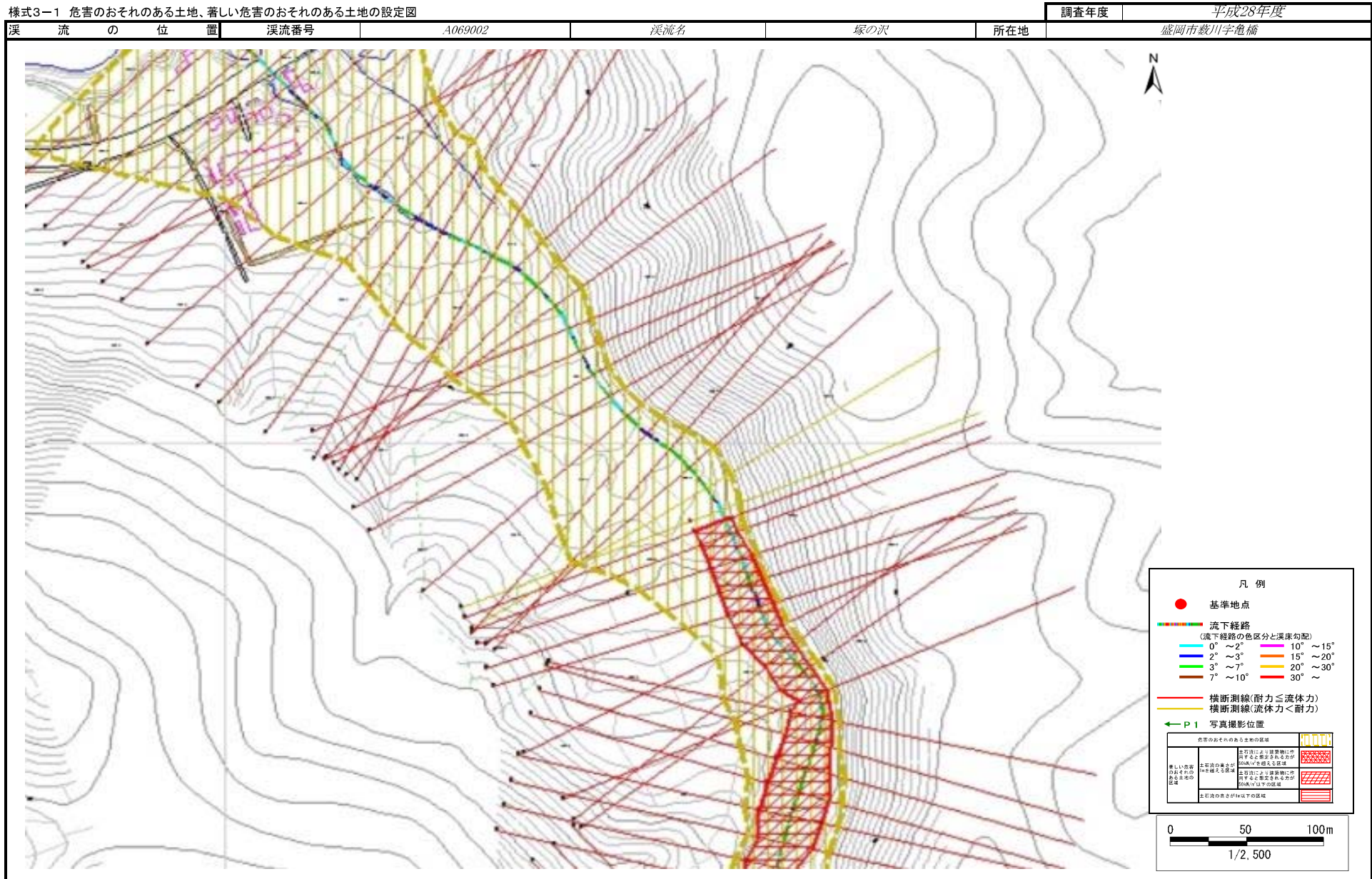
- 基準地点
- 流下経路  
(流下経路の色区分と溪床勾配)
  - 0° ~ 2°
  - 2° ~ 3°
  - 3° ~ 7°
  - 7° ~ 10°
  - 10° ~ 15°
  - 15° ~ 20°
  - 20° ~ 30°
  - 30° ~
- 横断測線(耐力 ≤ 流体力)
- 横断測線(流体力 < 耐力)
- ← P1 写真撮影位置

危険のおそれのある土地の区分	
著しい危害のおそれのある土地の区分	土質により崩壊時に危険な状況となるが、崩壊が予測される区域
危害のおそれのある土地の区分	土質により崩壊時に危険な状況となるが、崩壊が予測されない区域
土質の異なる100m <sup>2</sup> の区域	

0 50 100m  
1/2,500

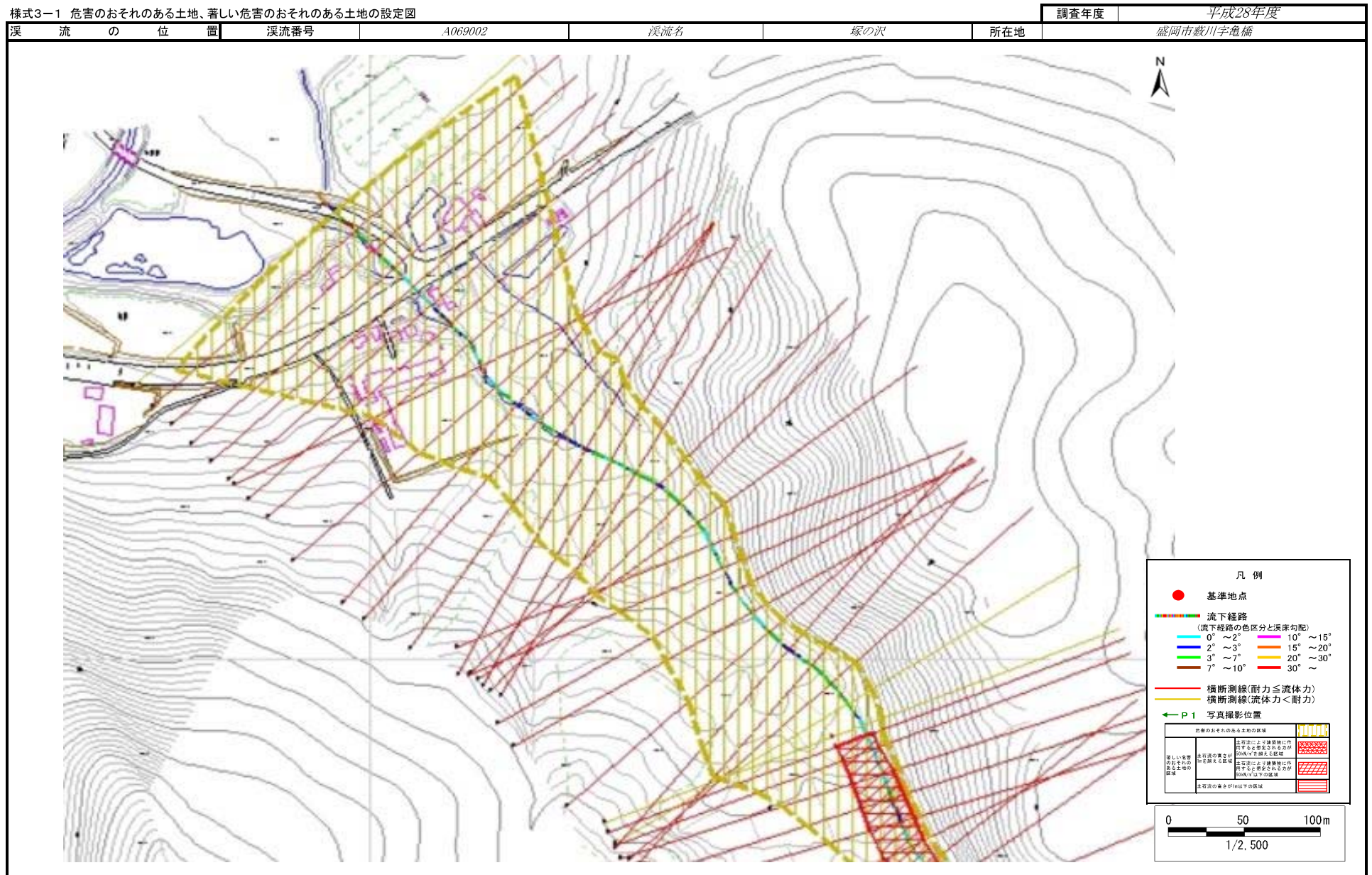
# 土石流区域調査

様式3-1 危害のおそれのある土地、著しい危害のおそれのある土地の設定図



# 土石流区域調査

様式3-1 危害のおそれのある土地、著しい危害のおそれのある土地の設定図



## 土石流区域調査

様式3-2 建築物に作用すると想定される衝撃に関する事項

調査年度	平成28年度
------	--------

溪流の位置	溪流番号	A069002	溪流名	塚の沢	所在地	盛岡市薮川字亀橋	
横断測線番号	土石流の高さh(m)	土石流の流体力Fd(kN/m <sup>2</sup> )	建築物の耐力P2(kN/m <sup>2</sup> )	横断測線番号	土石流の高さh(m)	土石流の流体力Fd(kN/m <sup>2</sup> )	建築物の耐力P2(kN/m <sup>2</sup> )
No.0	1.76	21.31	5.22	No.27	1.07	9.33	7.23
No.1	1.63	18.68	5.45	No.28	1.64	16.01	5.43
No.2	1.74	19.94	5.24	No.29	1.47	13.08	5.78
No.3	1.50	16.67	5.71	No.30	1.55	13.75	5.60
No.4	1.57	17.93	5.56	No.31	1.12	8.44	7.02
No.5	1.54	17.08	5.62	No.32	1.12	8.29	6.99
No.6	1.66	18.75	5.39	No.33	1.13	8.11	6.96
No.7	1.70	19.80	5.32	No.34	1.14	7.76	6.90
No.8	1.60	17.79	5.50	No.35	1.17	7.18	6.79
No.9	1.54	16.65	5.62	No.36	1.20	6.70	6.68
No.10	1.55	16.76	5.61	No.37	1.21	6.44	6.62
No.11	1.06	10.04	7.32	No.38	1.21	6.46	6.63
No.12	1.06	10.03	7.32	No.39	1.18	6.74	6.73
No.13	1.06	9.77	7.29	No.40	1.14	7.23	6.91
No.14	1.07	9.44	7.25	No.41	1.14	7.29	6.93
No.15	1.30	12.24	6.29	No.42	1.10	7.74	7.08
No.16	1.21	11.41	6.61	No.43	1.09	7.87	7.13
No.17	1.34	12.21	6.16	No.44	1.09	7.94	7.15
No.18	1.35	12.86	6.14	No.45	1.08	8.12	7.21
No.19	1.26	11.68	6.44	No.46	1.06	8.45	7.33
No.20	1.23	10.80	6.54	No.47	1.05	8.62	7.38
No.21	1.09	9.19	7.17	No.48	1.16	9.70	6.84
No.22	1.21	10.36	6.61	No.49	1.18	9.17	6.75
No.23	1.09	9.09	7.15	No.50	1.10	8.09	7.09
No.24	1.08	9.26	7.21	No.51	1.10	8.09	7.09
No.25	1.09	9.13	7.17	No.52	1.12	7.80	6.99
No.26	1.30	11.98	6.29	No.53	1.13	7.72	6.96

## 土石流区域調書

様式3-2 建築物に作用すると想定される衝撃に関する事項

調査年度 平成28年度

渓流の位置	渓流番号 <span style="border: 1px solid black; padding: 2px;">A069002</span>	溪流名	塚の沢	所在地	<span style="border: 1px solid black; padding: 2px;">盛岡市藪川字亀橋</span>		
横断測線番号	土石流の高さh(m)	土石流の流体力Fd(kN/m <sup>2</sup> )	建築物の耐力P2(kN/m <sup>2</sup> )	横断測線番号	土石流の高さh(m)	土石流の流体力Fd(kN/m <sup>2</sup> )	建築物の耐力P2(kN/m <sup>2</sup> )
No.54	1.11	7.95	7.04				
No.55	1.13	7.73	6.97				
No.56	1.13	7.65	6.94				
No.57	1.12	7.87	7.01				
No.58	1.11	7.97	7.05				
No.59	1.12	7.90	7.02				
No.60	1.17	7.18	6.78				
No.61	1.22	6.59	6.57				
No.62	1.21	6.68	6.60				
No.63	1.66	11.36	5.38				
No.64	1.72	11.16	5.27				
No.65	1.28	5.84	6.35				