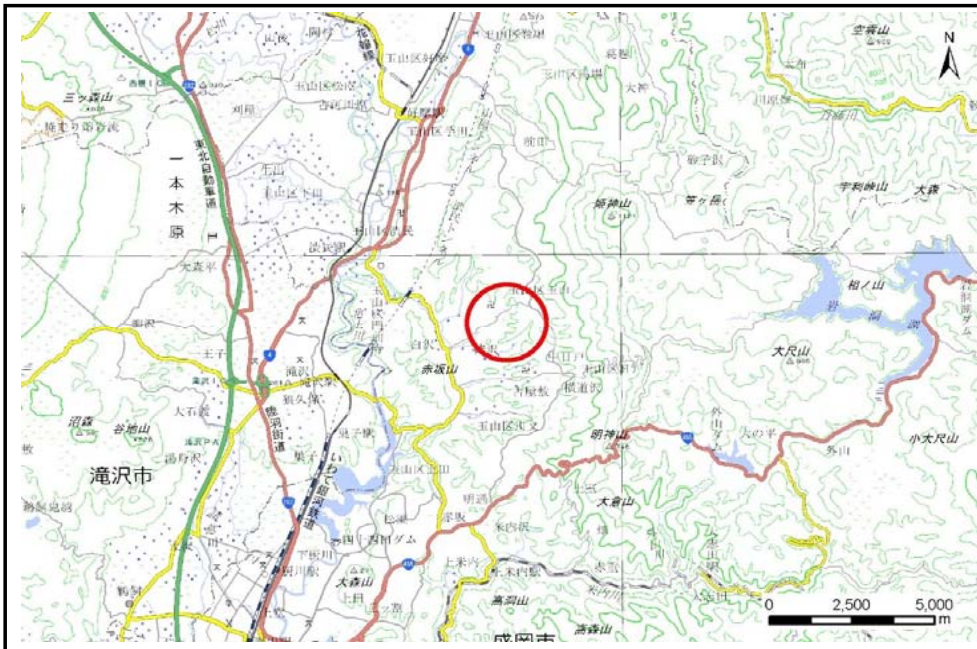


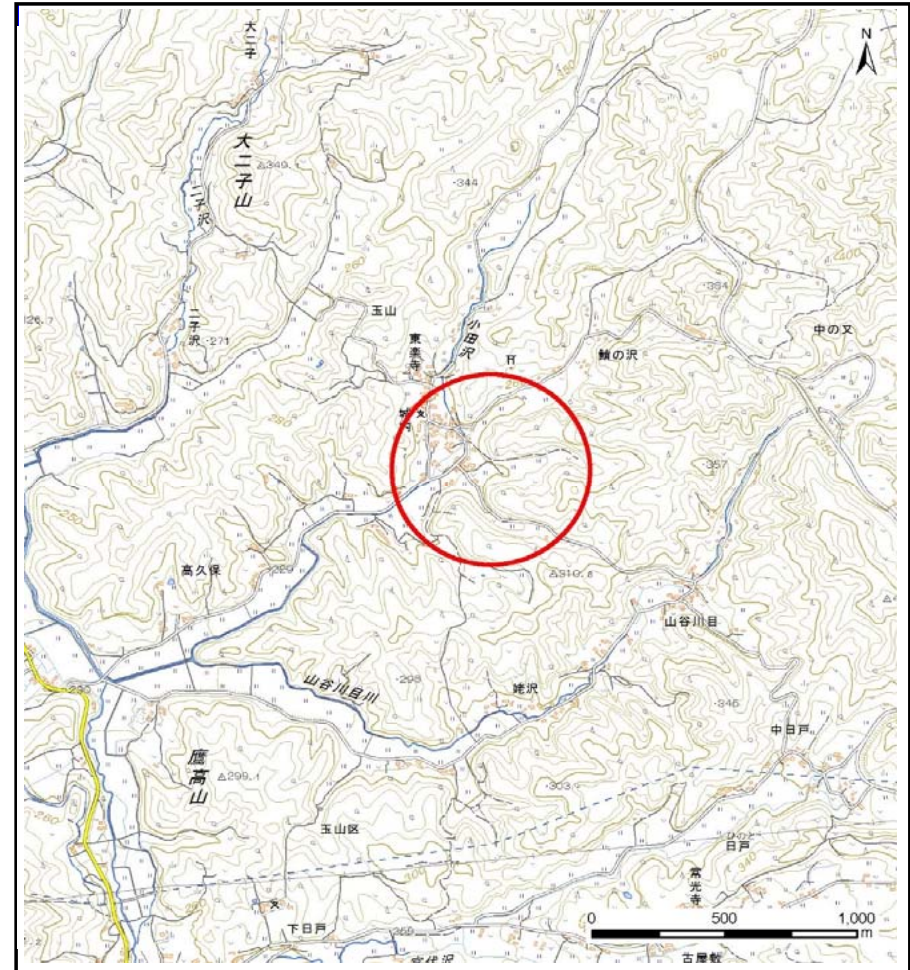
土砂災害防止に関する基礎調査(土石流)

表紙 位置位置図

自然現象の種類	土石流
溪流番号	A067108
水系名	北上川
河川名	小田の沢
溪流名	城内の沢
所在地	盛岡市玉山字城内
調査機関	盛岡広域振興局土木部



概況図(S=1:200,000)

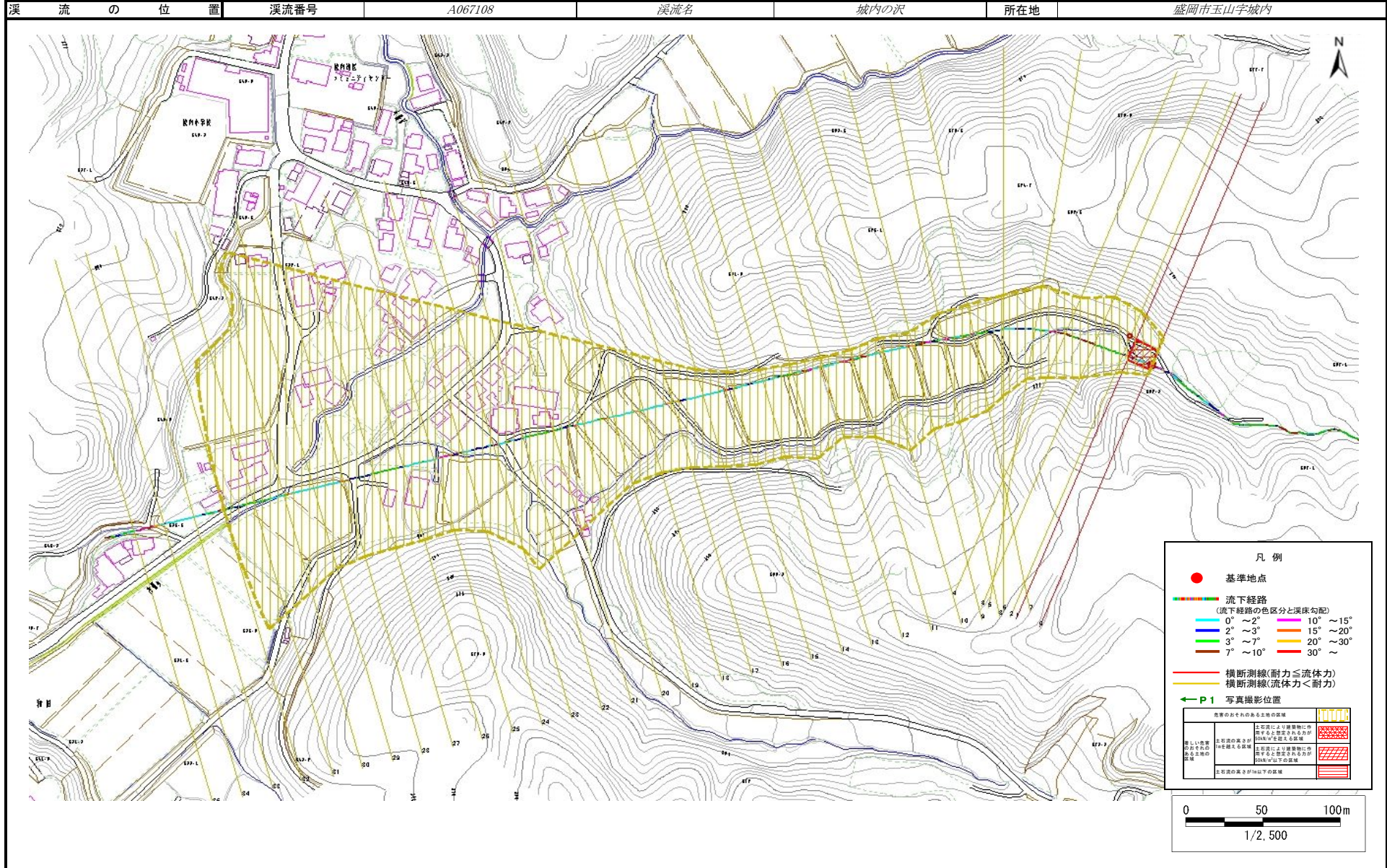


位置図(S=1:25,000)

土石流区域調査

様式3-1 危害のおそれのある土地、著しい危害のおそれのある土地の設定図

調査年度	平成28年度
所在地	盛岡市玉山字城内



土石流区域調書

様式3-2 建築物に作用すると想定される衝撃に関する事項

調査年度	平成28年度
------	--------

溪流の位置	溪流番号	A067108	溪流名	城内の沢	所在地	盛岡市玉山字城内	
横断測線番号	土石流の高さh(m)	土石流の流体力Fd(kN/m ²)	建築物の耐力P2(kN/m ²)	横断測線番号	土石流の高さh(m)	土石流の流体力Fd(kN/m ²)	建築物の耐力P2(kN/m ²)
No.0	1.05	13.03	7.37	No.27	0.77	5.35	9.46
No.1	1.03	11.65	7.46	No.28	0.76	5.52	9.59
No.2	0.74	7.01	9.74	No.29	0.77	5.26	9.40
No.3	0.74	6.81	9.70	No.30	0.78	5.18	9.33
No.4	0.74	6.89	9.76	No.31	0.84	4.26	8.79
No.5	0.74	6.82	9.71	No.32	0.88	3.65	8.43
No.6	0.76	6.09	9.53	No.33	0.95	2.98	7.95
No.7	0.78	5.48	9.33	No.34	1.00	2.64	7.65
No.8	0.77	5.62	9.43	No.35	1.24	1.59	6.50
No.9	0.75	5.86	9.60				
No.10	0.76	5.85	9.59				
No.11	0.79	5.34	9.28				
No.12	0.73	6.23	9.90				
No.13	0.75	5.82	9.62				
No.14	0.79	5.22	9.24				
No.15	0.81	4.85	9.08				
No.16	0.78	5.17	9.33				
No.17	0.75	5.60	9.65				
No.18	0.75	5.56	9.62				
No.19	0.77	5.29	9.42				
No.20	0.77	5.25	9.39				
No.21	0.74	5.75	9.75				
No.22	0.75	5.60	9.65				
No.23	0.73	5.86	9.84				
No.24	0.74	5.82	9.81				
No.25	0.73	5.97	9.91				
No.26	0.75	5.53	9.60				