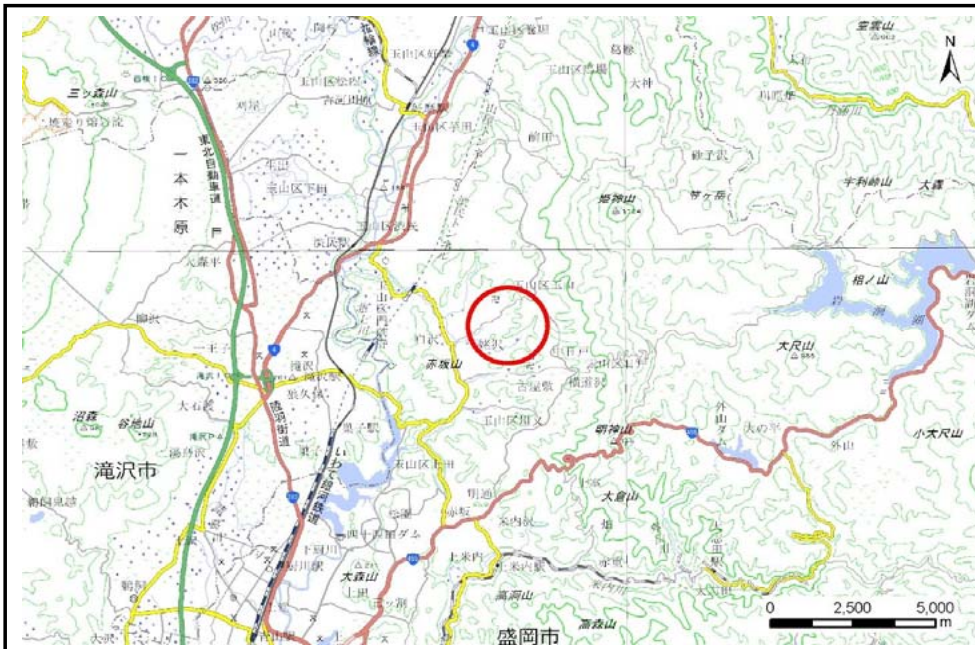


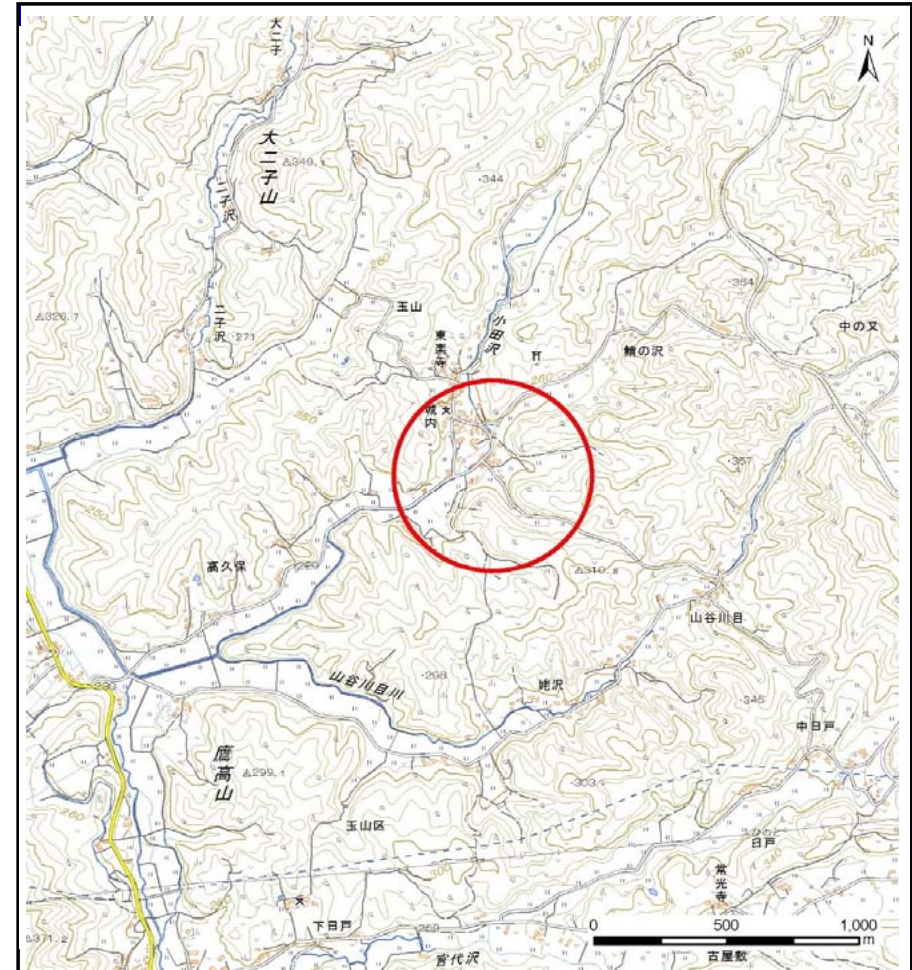
# 土砂災害防止に関する基礎調査(土石流)

表紙 位置位置図

自然現象の種類	土石流
溪流番号	A067107
水系名	北上川
河川名	小田の沢
溪流名	国名沢の沢
所在地	盛岡市玉山字国名沢
調査機関	盛岡広域振興局土木部



概況図(S=1:200,000)

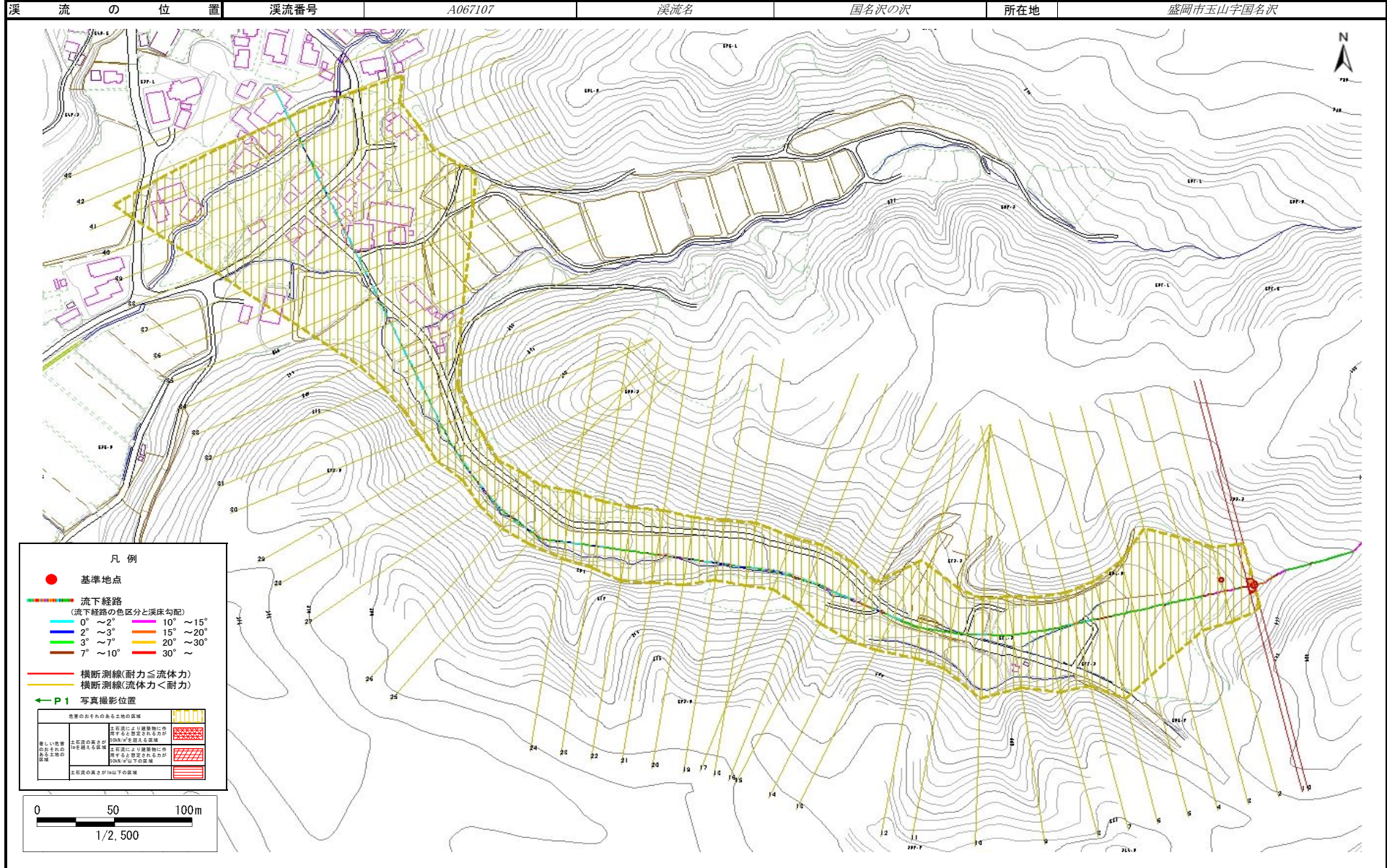


位置図(S=1:25,000)

# 土石流区域調査

様式3-1 危害のおそれのある土地、著しい危害のおそれのある土地の設定図

調査年度	平成28年度
所在地	盛岡市玉山宇国名沢



## 土石流区域調書

様式3-2 建築物に作用すると想定される衝撃に関する事項

調査年度	平成28年度
------	--------

溪流の位置	溪流番号	A067107	溪流名	国名沢の沢	所在地	盛岡市玉山字国名沢	
横断測線番号	土石流の高さh(m)	土石流の流体力Fd(kN/m <sup>2</sup> )	建築物の耐力P2(kN/m <sup>2</sup> )	横断測線番号	土石流の高さh(m)	土石流の流体力Fd(kN/m <sup>2</sup> )	建築物の耐力P2(kN/m <sup>2</sup> )
No.0	0.65	19.20	10.86	No.27	0.39	2.33	17.10
No.1	0.53	14.41	12.98	No.28	0.38	2.42	17.41
No.2	0.41	9.40	16.58	No.29	0.60	4.15	11.75
No.3	0.39	8.33	17.09	No.30	0.47	2.99	14.46
No.4	0.38	7.35	17.55	No.31	0.47	2.91	14.36
No.5	0.37	6.74	17.81	No.32	0.49	2.68	14.09
No.6	0.37	5.88	18.13	No.33	0.49	2.64	14.04
No.7	0.36	5.10	18.34	No.34	0.49	2.60	13.99
No.8	0.36	4.64	18.40	No.35	0.50	2.36	13.64
No.9	0.36	4.72	18.54	No.36	0.52	2.18	13.35
No.10	0.36	4.76	18.61	No.37	0.53	2.01	13.02
No.11	0.36	4.01	18.37	No.38	0.52	2.06	13.18
No.12	0.36	3.66	18.28	No.39	0.53	2.00	13.02
No.13	0.37	3.24	18.07	No.40	0.52	2.07	13.21
No.14	0.37	3.24	18.07	No.41	0.51	2.20	13.56
No.15	0.37	3.25	18.10	No.42	0.57	1.61	12.13
No.16	0.37	3.25	18.08	No.43	0.62	1.34	11.40
No.17	0.37	3.08	17.96				
No.18	0.37	2.92	17.83				
No.19	0.38	2.77	17.68				
No.20	0.39	2.46	17.30				
No.21	0.39	2.42	17.23				
No.22	0.39	2.44	17.31				
No.23	0.38	2.49	17.49				
No.24	0.39	2.39	17.19				
No.25	0.38	2.49	17.52				
No.26	0.38	2.47	17.47				