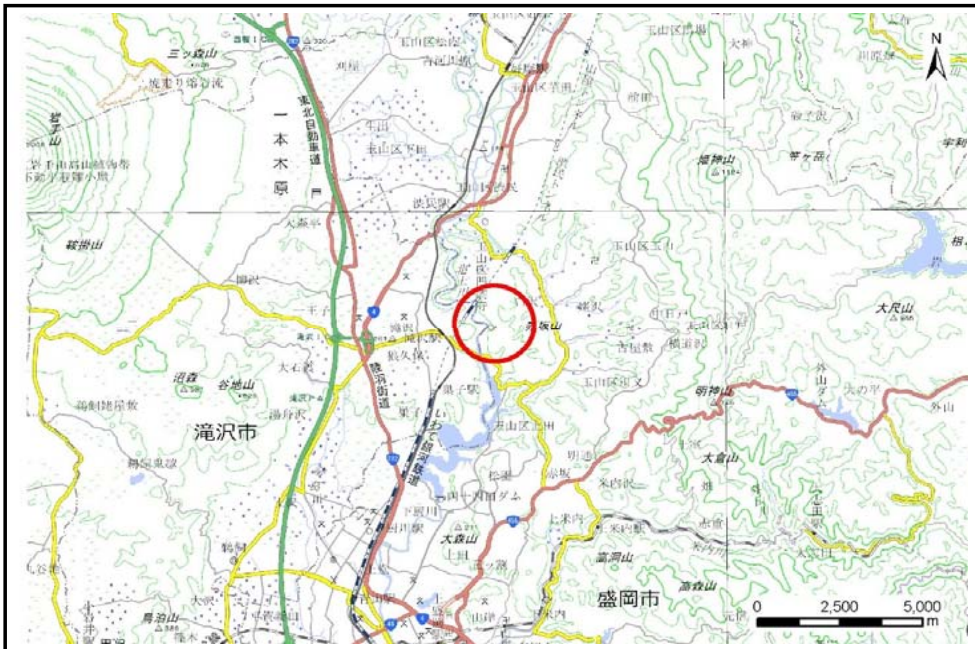


土砂災害防止に関する基礎調査(土石流)

表紙 位置位置図

自然現象の種類	土石流
溪流番号	A067104
水系名	北上川
河川名	北上川
溪流名	笹平の沢
所在地	盛岡市門前寺字笹平
調査機関	盛岡広域振興局土木部



位置図(S=1:200,000)



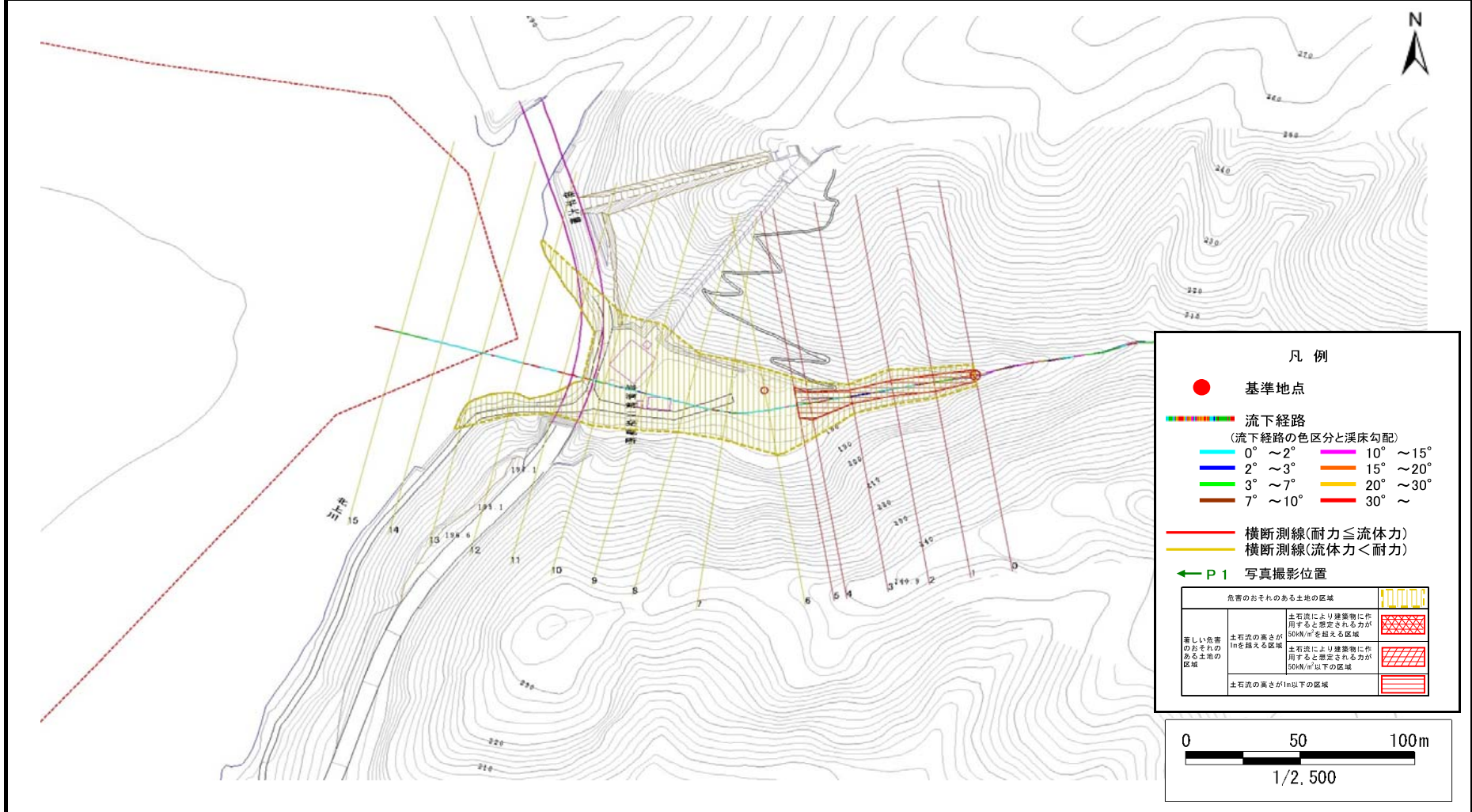
概況図(S=1:25,000)

土石流区域調査

様式3-1 危害のおそれのある土地、著しい危害のおそれのある土地の設定図

調査年度 平成28年度

溪流の位置	溪流番号	溪流名	笹平の沢	所在地	盛岡市門前寺字笹平
-------	------	-----	------	-----	-----------



土石流区域調書

様式3-2 建築物に作用すると想定される衝撃に関する事項

調査年度 平成28年度

渓流の位置 溪流番号 A067104
溪流名 笹平の沢
所在地 盛岡市門前寺字笹平

横断測線番号	土石流の高さh(m)	土石流の流体力Fd(kN/m ²)	建築物の耐力P2(kN/m ²)	横断測線番号	土石流の高さh(m)	土石流の流体力Fd(kN/m ²)	建築物の耐力P2(kN/m ²)
No.0	1.08	27.73	7.20				
No.1	0.82	21.06	8.95				
No.2	0.87	22.38	8.54				
No.3	0.97	23.57	7.85				
No.4	0.62	13.47	11.41				
No.5	0.57	12.30	12.17				
No.6	0.50	9.33	13.77				
No.7	0.49	7.67	14.02				
No.8	0.49	6.42	14.09				
No.9	0.49	5.54	14.01				
No.10	0.51	4.04	13.52				
No.11	0.46	4.96	14.84				
No.12	0.58	2.46	12.06				
No.13	0.46	3.83	14.71				
No.14	0.47	3.72	14.52				
No.15	0.50	3.31	13.78				