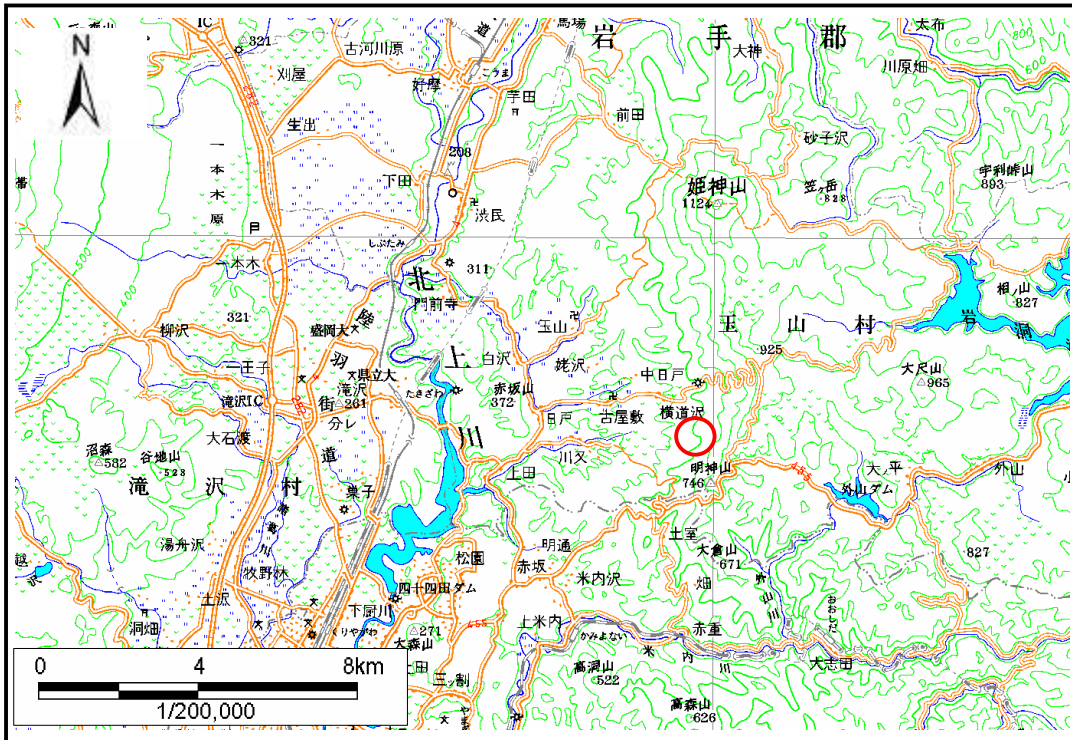


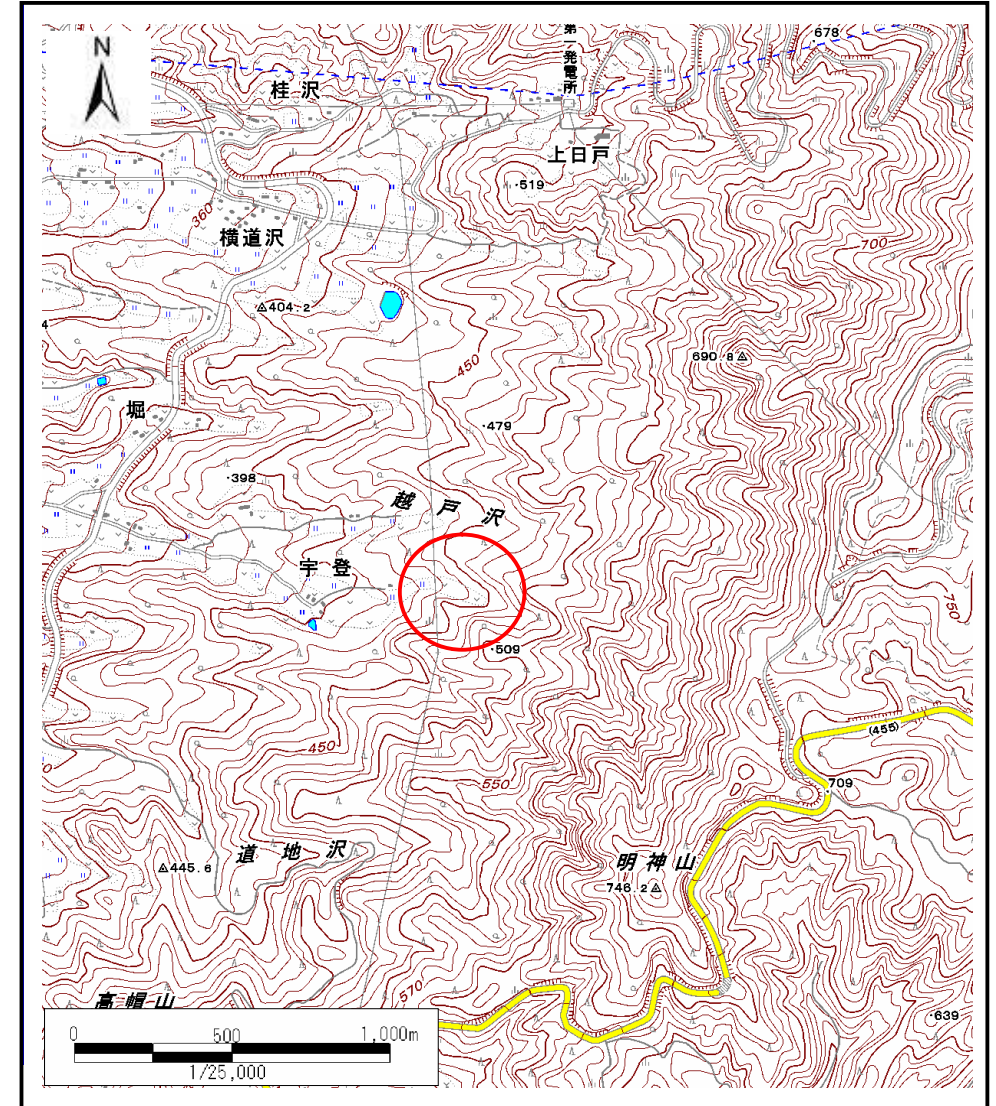
# 土砂災害防止に関する基礎調査(土石流)

表紙 位置,位置図

自然現象の種類	土石流
溪流番号	A067103
水系名	北上川
河川名	飛田川
溪流名	釘ノ平の沢
所在地	盛岡市玉山区川又釘ノ平
調査機関	岩手県盛岡地方振興局土木部



位置図(S=1:200,000)

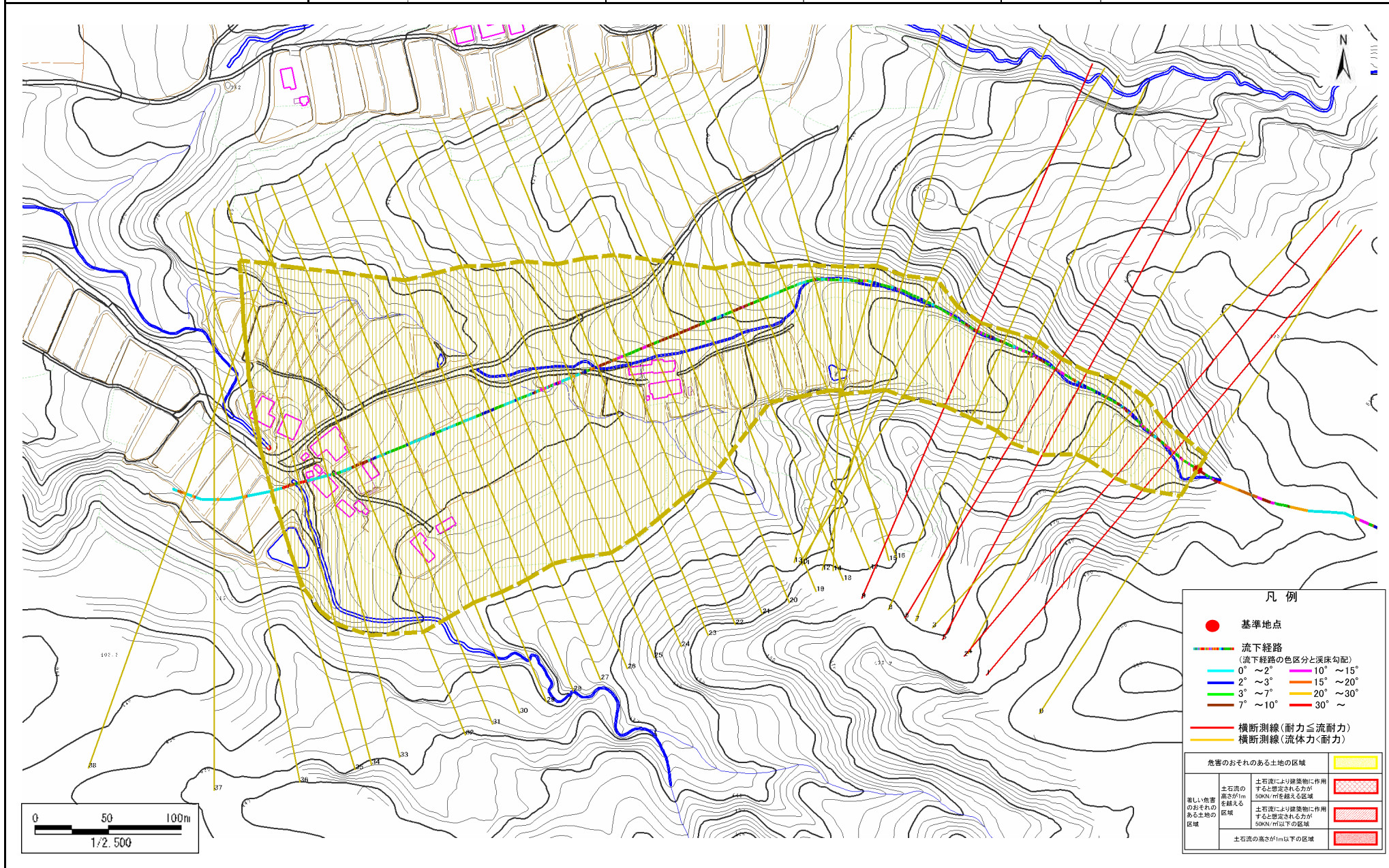


位置図(S=1:25,000)

# 土石流区域調査

様式3-1 危害のおそれのある土地、著しい危害のおそれのある土地の設定図

調査年度				平成18年度	
渓流の位置	渓流番号	A067103	渓流名	釘ノ平の沢	所在地
					盛岡市玉山区川又釘ノ平



# 土石流区域調査

様式3-2 建築物に作用すると想定される衝撃に関する事項

調査年度	平成18年度
------	--------

溪流の位置	溪流番号	A067103	溪流名	釘ノ平の沢	所在地	盛岡市玉山区川又釘ノ平
-------	------	---------	-----	-------	-----	-------------

横断測線番号	土石流の高さh(m)	土石流の流体力Fd(kN/m <sup>2</sup> )	建築物の耐力P2(kN/m <sup>2</sup> )	横断測線番号	土石流の高さh(m)	土石流の流体力Fd(kN/m <sup>2</sup> )	建築物の耐力P2(kN/m <sup>2</sup> )
No.0	0.39	10.87	17.37	No.27	0.38	3.46	17.67
No. 1	0.60	18.52	11.82	No. 28	0.40	3.16	16.95
No. 2	0.60	16.18	11.78	No. 29	0.40	3.09	16.79
No. 3	0.50	12.39	13.90	No. 30	0.42	2.77	16.27
No. 4	0.52	11.51	13.43	No. 31	0.43	2.48	15.89
No. 5	0.61	14.32	11.54	No. 32	0.44	2.25	15.53
No. 6	0.62	15.64	11.41	No. 33	0.47	1.82	14.66
No. 7	0.54	11.72	12.96	No. 34	0.43	2.19	15.94
No. 8	0.58	12.08	12.16	No. 35	0.48	1.66	14.24
No. 9	0.64	11.31	11.10	No. 36	0.46	1.84	14.93
No. 10	0.56	8.84	12.57	No. 37	0.45	1.89	15.13
No. 11	0.37	4.92	18.19	No. 38	0.44	2.04	15.65
No. 12	0.47	6.09	14.55				
No. 13	0.51	6.42	13.49				
No. 14	0.63	8.31	11.20				
No. 15	0.53	6.56	13.13				
No. 16	0.39	3.59	17.26				
No. 17	0.40	3.17	16.99				
No. 18	0.40	3.20	17.08				
No. 19	0.41	2.90	16.76				
No. 20	0.40	2.91	16.78				
No. 21	0.40	3.01	17.03				
No. 22	0.39	3.13	17.34				
No. 23	0.38	3.37	17.95				
No. 24	0.48	4.46	14.42				
No. 25	0.39	3.34	17.38				
No. 26	0.39	3.39	17.51				