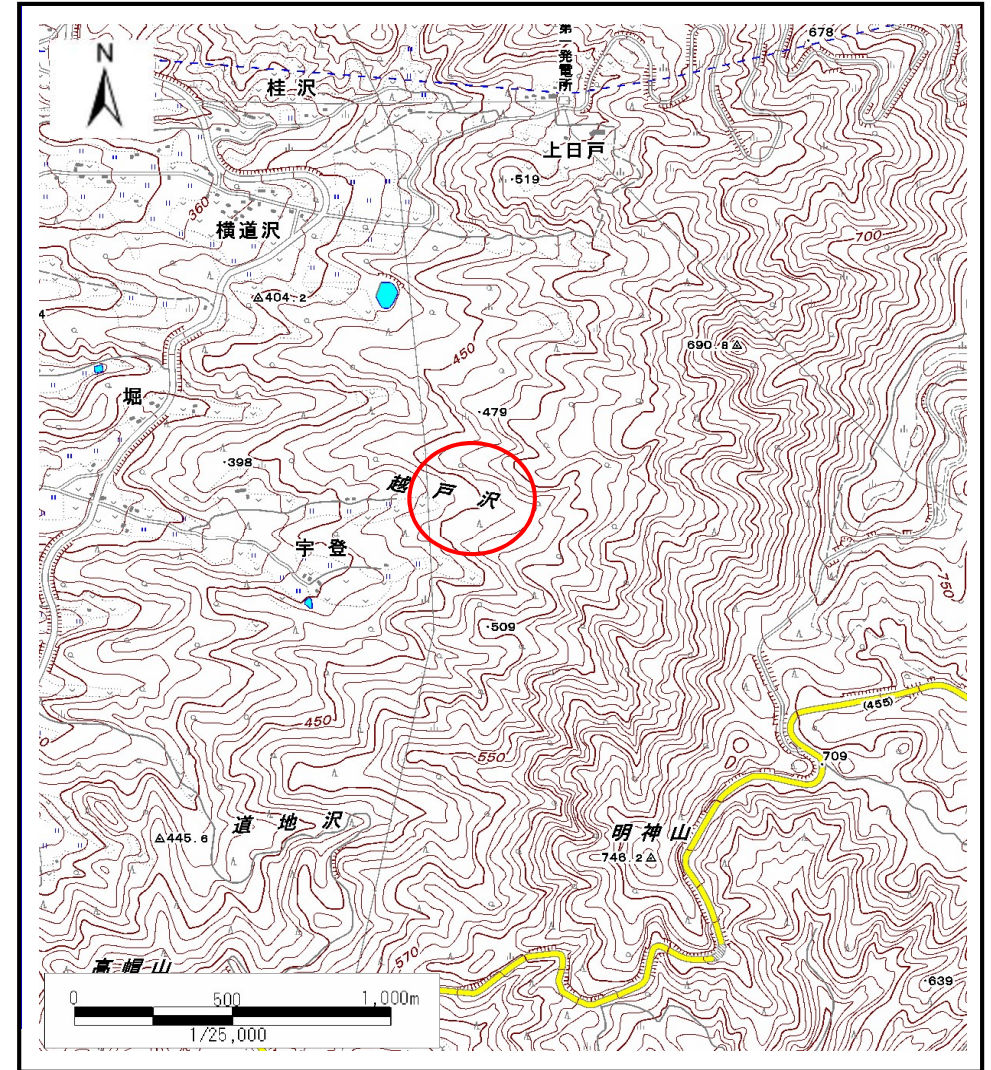


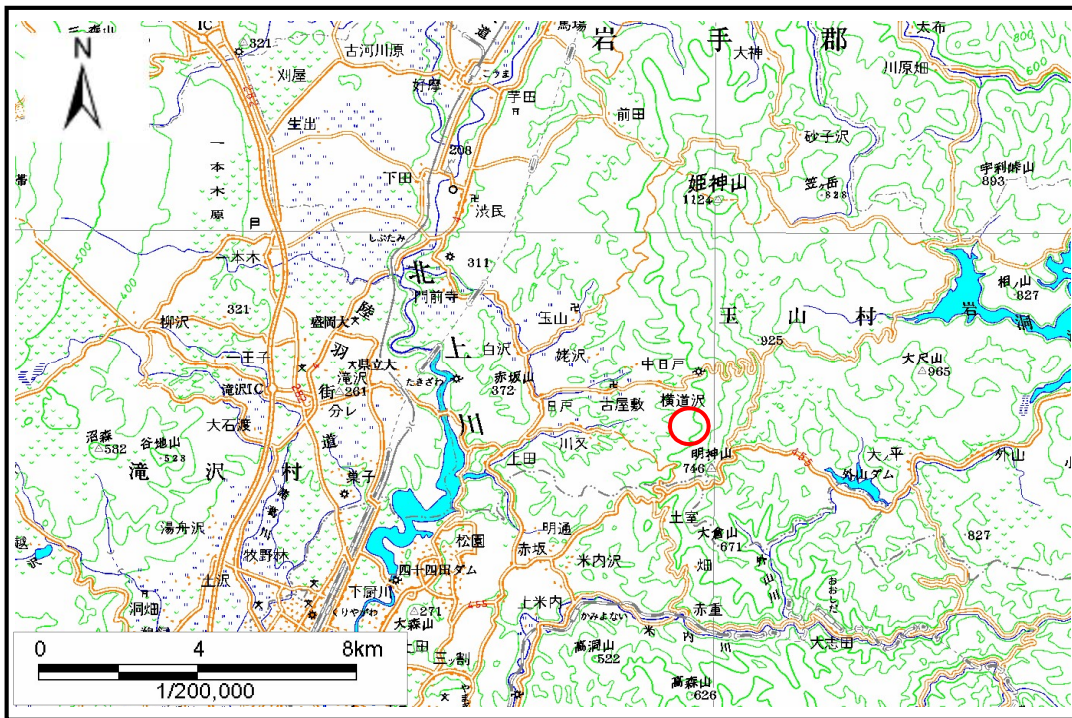
土砂災害防止に関する基礎調査(土石流)

表紙 位置,位置図

自然現象の種類	土石流
溪流番号	A067003
水系名	北上川
河川名	北上川
溪流名	越戸沢
所在地	盛岡市玉山区川又字宇登
調査機関	岩手県盛岡地方振興局土木部



位置図(S=1:25,000)



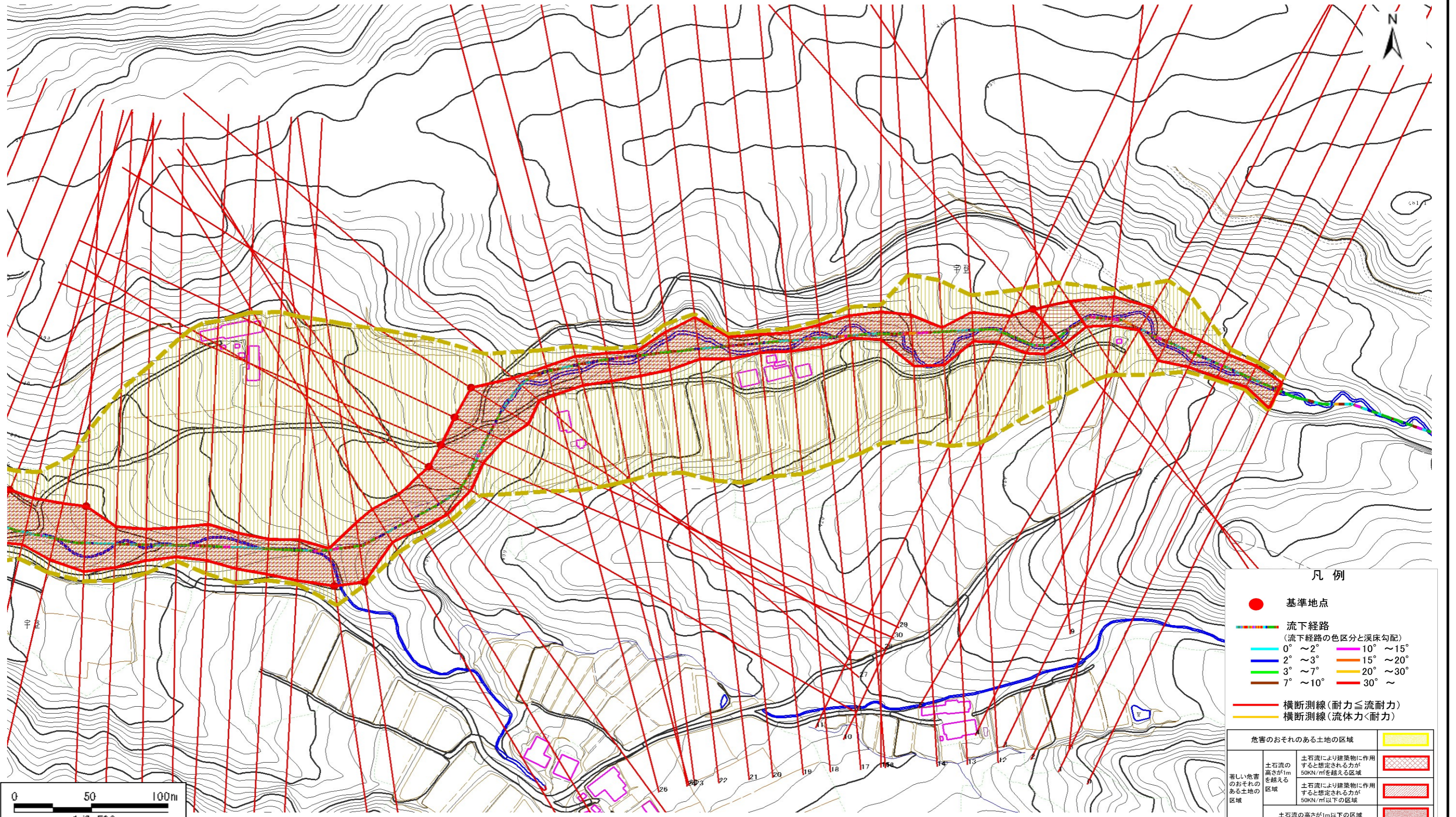
位置図(S=1:200,000)

土石流区域調査

様式3-1(1/2) 危害のおそれのある土地、著しい危害のおそれのある土地の設定図

調査年度 平成18年度

溪流の位置 溪流番号 A067003 溪流名 越戸沢 所在地 盛岡市玉山区川又字宇登



凡例

- 基準地点
- 流下経路
(流下経路の色区分と溪床勾配)

0° ~ 2°	10° ~ 15°
2° ~ 3°	15° ~ 20°
3° ~ 7°	20° ~ 30°
7° ~ 10°	30° ~
- 横断測線 (耐力 ≤ 流耐力)
- 横断測線 (流体力 < 耐力)

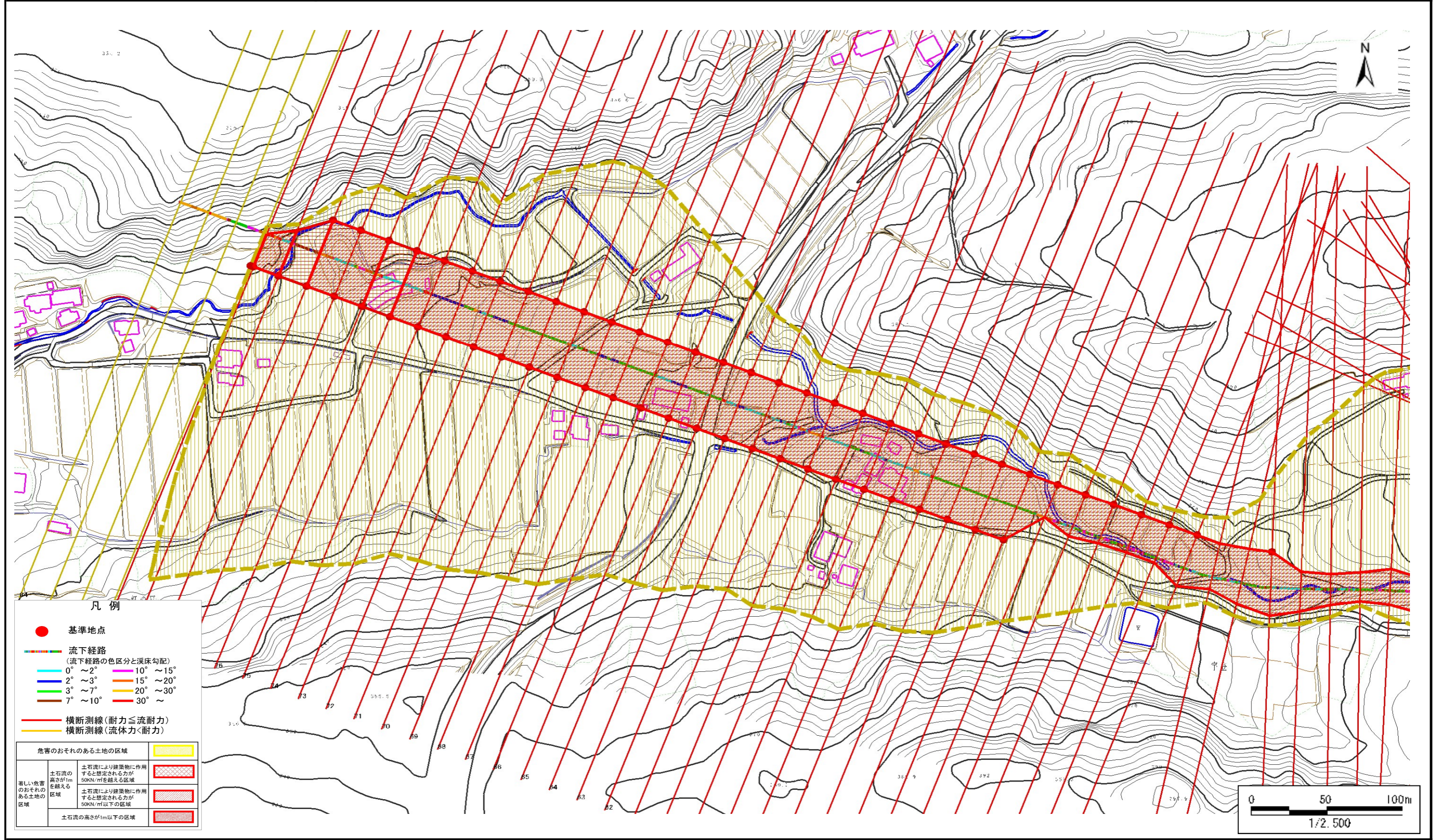
危害のおそれのある土地の区域		凡例
著しい危害のおそれのある土地の区域	土石流の著しい高さがある区域	土石流により建築物に作用する想定される力が50kN/m ² を超える区域
危害のおそれのある土地の区域	土石流の高さが1m以下の区域	土石流により建築物に作用する想定される力が50kN/m ² 以下の区域

土石流区域調書

様式3-1(2/2) 危害のおそれのある土地、著しい危害のおそれのある土地の設定図

調査年度 平成18年度

溪流の位置 溪流番号 A067003 溪流名 越戸沢 所在地 盛岡市玉山区川又字宇登



土石流区域調査

様式3-2 建築物に作用すると想定される衝撃に関する事項

調査年度 平成18年度

渓流の位置	溪流番号	A067003		溪流名	越戸沢	所在地	盛岡市玉山区川又字宇登
横断測線番号	土石流の高さh(m)	土石流の流体力Fd(kN/m ²)	建築物の耐力P2(kN/m ²)	横断測線番号	土石流の高さh(m)	土石流の流体力Fd(kN/m ²)	建築物の耐力P2(kN/m ²)
No.0	1.84	34.52	5.11	No.27	1.70	22.14	5.32
No. 1	2.09	38.41	4.81	No. 28	1.09	11.23	7.19
No. 2	1.98	32.96	4.92	No. 29	1.08	11.48	7.25
No. 3	1.84	29.06	5.10	No. 30	1.08	11.38	7.23
No. 4	1.64	22.81	5.44	No. 31	1.06	11.85	7.34
No. 5	1.96	28.85	4.94	No. 32	1.38	16.35	6.07
No. 6	1.76	29.34	5.23	No. 33	1.56	19.11	5.60
No. 7	1.69	29.61	5.35	No. 34	1.58	19.40	5.57
No. 8	0.99	14.33	7.74	No. 35	1.05	12.05	7.39
No. 9	1.78	30.55	5.19	No. 36	1.02	12.80	7.56
No. 10	1.88	33.21	5.04	No. 37	1.46	20.00	5.83
No. 11	1.74	29.97	5.25	No. 38	1.58	23.32	5.56
No. 12	1.72	29.64	5.29	No. 39	1.58	21.99	5.55
No. 13	1.50	23.89	5.74	No. 40	1.55	22.21	5.62
No. 14	1.20	19.69	6.67	No. 41	1.73	26.88	5.26
No. 15	1.66	34.35	5.39	No. 42	1.66	25.67	5.40
No. 16	1.94	39.39	4.98	No. 43	1.41	21.05	5.97
No. 17	1.99	38.76	4.91	No. 44	1.02	12.76	7.55
No. 18	2.24	43.19	4.69	No. 45	1.18	15.27	6.75
No. 19	2.33	42.35	4.64	No. 46	1.39	16.19	6.04
No. 20	2.08	36.80	4.82	No. 47	1.12	10.25	7.05
No. 21	1.42	21.13	5.95	No. 48	1.09	10.75	7.17
No. 22	1.51	23.03	5.72	No. 49	1.03	12.03	7.49
No. 23	1.89	33.26	5.04	No. 50	1.05	11.54	7.37
No. 24	1.81	28.80	5.14	No. 51	1.06	11.35	7.32
No. 25	1.84	23.34	5.10	No. 52	1.14	9.29	6.93
No. 26	1.82	24.81	5.13	No. 53	1.22	7.35	6.61

土石流区域調査

様式3-2 建築物に作用すると想定される衝撃に関する事項

調査年度 平成18年度

溪流の位置	溪流番号	A067003		溪流名	越戸沢	所在地	盛岡市玉山区川又字宇登
横断測線番号	土石流の高さh(m)	土石流の流体力Fd(kN/m ²)	建築物の耐力P2(kN/m ²)	横断測線番号	土石流の高さh(m)	土石流の流体力Fd(kN/m ²)	建築物の耐力P2(kN/m ²)
No.54	1.19	7.76	6.74	No.81	1.33	5.61	6.20
No. 55	1.21	7.41	6.63	No. 82	1.96	2.29	4.95
No. 56	1.18	7.91	6.79	No. 83	0	0	0
No. 57	1.09	9.23	7.19	No. 84	0	0	0
No. 58	1.15	8.21	6.88				
No. 59	1.24	6.95	6.53				
No. 60	1.23	7.02	6.55				
No. 61	1.18	7.73	6.78				
No. 62	1.07	9.39	7.30				
No. 63	1.04	9.97	7.47				
No. 64	1.02	10.18	7.53				
No. 65	1.02	10.25	7.55				
No. 66	1.03	10.02	7.48				
No. 67	1.08	9.10	7.21				
No. 68	1.06	9.45	7.32				
No. 69	1.06	9.58	7.35				
No. 70	1.05	9.67	7.38				
No. 71	1.11	8.69	7.09				
No. 72	1.11	8.62	7.07				
No. 73	1.07	9.40	7.30				
No. 74	1.09	8.98	7.18				
No. 75	1.05	9.65	7.38				
No. 76	1.01	10.59	7.64				
No. 77	1.09	9.00	7.18				
No. 78	1.04	9.93	7.46				
No. 79	1.00	10.60	7.65				
No. 80	1.27	6.54	6.44				