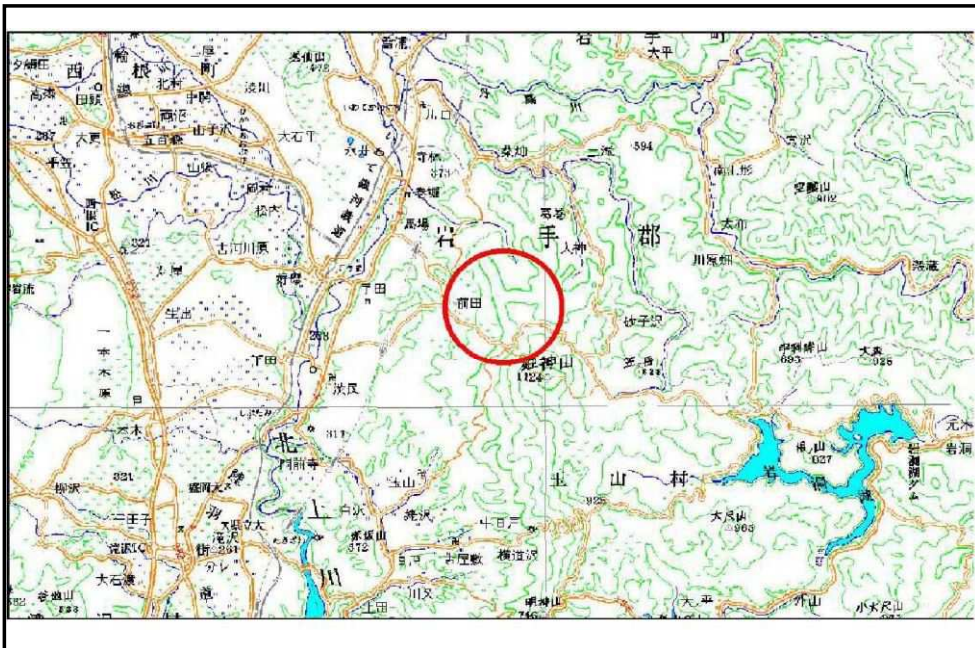


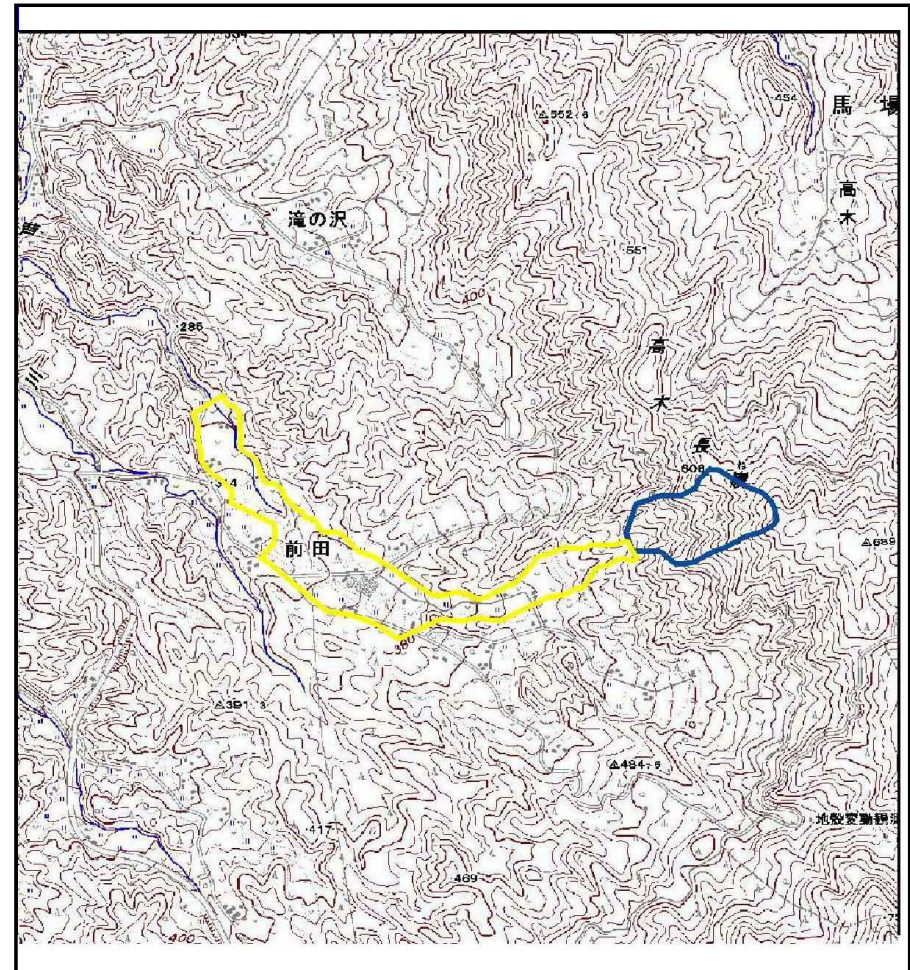
土砂災害防止に関する基礎調査(土石流)

表紙 位置,位置図

自然現象の種類	土石流
溪流番号	A057105
水系名	北上川
河川名	芦名沢川
溪流名	前田の沢2
所在地	岩手県盛岡市玉山区馬場字前田
調査機関	岩手県盛岡広域振興局土木部



位置図(S=1:200,000)

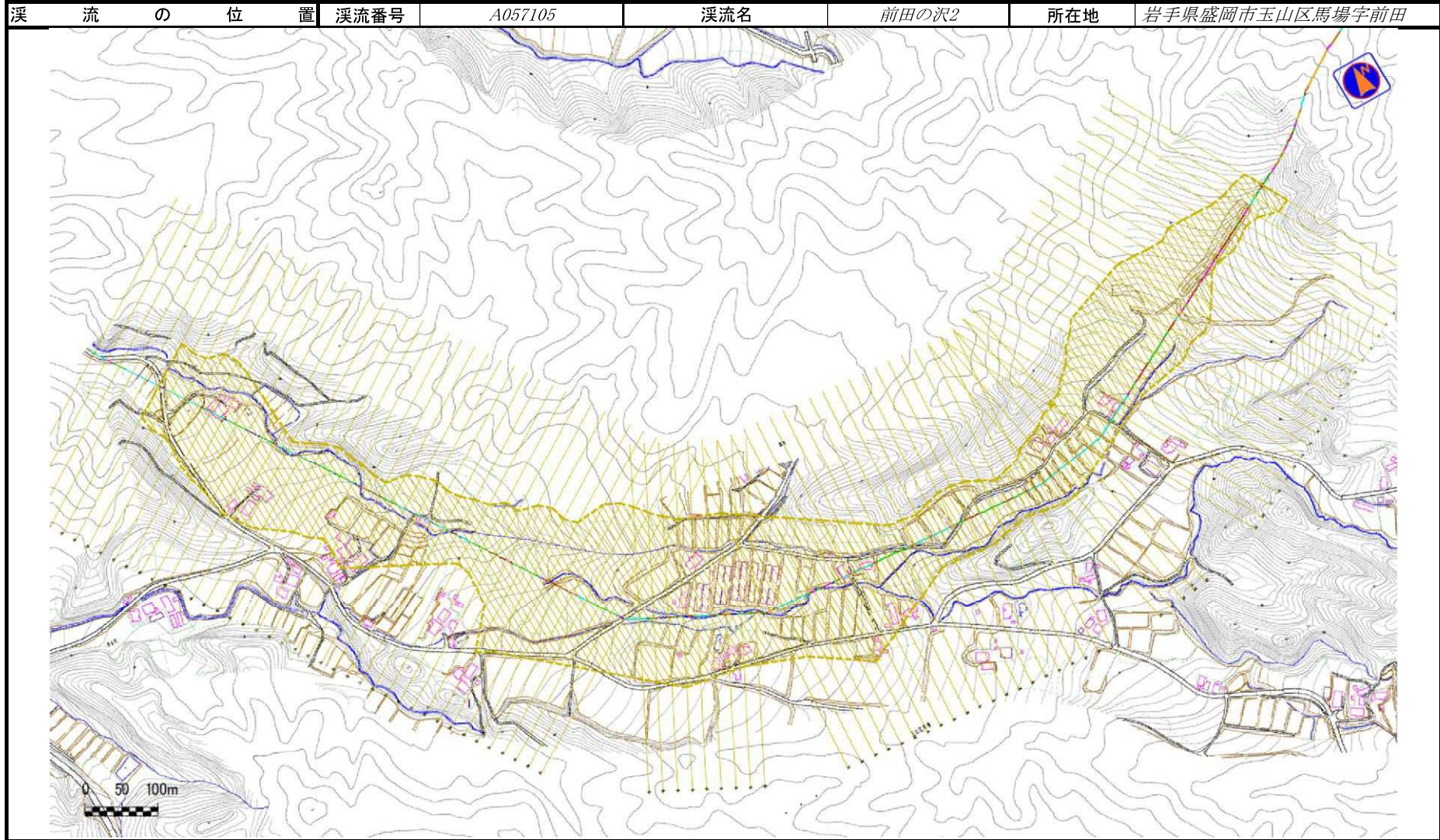


概況図(S=1:25,000)

土石流区域調査書

様式3-1 危害のおそれのある土地、著しい危害のおそれのある土地の設定図

調査年度	平成24年度
所在地	岩手県盛岡市玉山区馬場字前田



土石流区域調査

様式3-2 建築物に作用すると想定される衝撃に関する事項

調査年度 平成24年度

溪流の位置	溪流番号	A057105	溪流名	前田の沢2	所在地	岩手県盛岡市玉山区馬場字前田	
横断測線番号	土石流の高さh(m)	土石流の流体力Fd(kN/m ²)	建築物の耐力P2(kN/m ²)	横断測線番号	土石流の高さh(m)	土石流の流体力Fd(kN/m ²)	建築物の耐力P2(kN/m ²)
No.0	0.33	11.89	19.74	No.27	0.14	1.13	44.13
No.1	0.21	5.27	30.86	No.28	0.14	1.12	44.08
No.2	0.17	3.26	37.63	No.29	0.14	1.13	44.30
No.3	0.16	2.70	39.93	No.30	0.14	1.09	43.99
No.4	0.16	2.74	40.28	No.31	0.14	1.09	44.08
No.5	0.15	2.26	41.71	No.32	0.14	1.15	45.31
No.6	0.15	2.28	41.88	No.33	0.14	1.13	44.77
No.7	0.15	2.30	42.09	No.34	0.14	1.15	45.21
No.8	0.14	1.58	43.94	No.35	0.14	1.19	46.02
No.9	0.14	1.48	44.12	No.36	0.14	1.17	45.70
No.10	0.14	1.53	44.70	No.37	0.14	1.17	45.65
No.11	0.13	1.70	47.11	No.38	0.14	1.16	45.47
No.12	0.13	1.66	46.55	No.39	0.14	1.16	45.41
No.13	0.13	1.64	46.27	No.40	0.14	1.13	44.85
No.14	0.14	1.60	45.77	No.41	0.14	1.15	45.28
No.15	0.14	1.58	45.49	No.42	0.14	1.12	44.64
No.16	0.14	1.56	45.17	No.43	0.14	1.17	45.64
No.17	0.14	1.52	44.57	No.44	0.23	2.28	27.98
No.18	0.13	1.64	46.30	No.45	0.26	2.20	25.39
No.19	0.14	1.60	45.72	No.46	0.26	2.10	25.28
No.20	0.14	1.59	45.67	No.47	0.25	2.22	25.96
No.21	0.14	1.29	44.27	No.48	0.24	2.31	26.47
No.22	0.14	1.21	44.22	No.49	0.25	2.20	25.87
No.23	0.14	1.20	44.21	No.50	0.25	2.25	26.13
No.24	0.14	1.23	44.74	No.51	0.26	2.10	25.31
No.25	0.14	1.22	44.63	No.52	0.26	1.84	24.87
No.26	0.14	1.13	44.10	No.53	0.26	1.84	24.86

土石流区域調査

様式3-2 建築物に作用すると想定される衝撃に関する事項

調査年度	平成24年度
所在地	岩手県盛岡市玉山区馬場字前田

溪流の位置	溪流番号	A057105	溪流名	前田の沢2	所在地	調査年度	平成24年度
横断測線番号	土石流の高さh(m)	土石流の流体力Fd(kN/m ²)	建築物の耐力P2(kN/m ²)	横断測線番号	土石流の高さh(m)	土石流の流体力Fd(kN/m ²)	建築物の耐力P2(kN/m ²)
No.54	0.26	1.74	24.64	No.81	0.27	1.44	24.01
No.55	0.25	1.89	25.64	No.82	0.27	1.46	24.21
No.56	0.25	1.97	26.15	No.83	0.25	1.62	25.43
No.57	0.26	1.70	24.55	No.84	0.26	1.55	24.91
No.58	0.27	1.60	24.29	No.85	0.28	1.39	23.67
No.59	0.26	1.68	24.84	No.86	0.28	1.27	23.02
No.60	0.27	1.63	24.49	No.87	0.30	1.10	22.18
No.61	0.26	1.67	24.79	No.88	0.29	1.14	22.48
No.62	0.25	1.90	26.30	No.89	0.29	1.11	22.24
No.63	0.24	2.00	26.95	No.90	0.29	1.12	22.28
No.64	0.24	2.01	27.04	No.91	0.29	1.12	22.31
No.65	0.24	1.99	26.88	No.92	0.31	1.00	21.50
No.66	0.23	2.07	27.44	No.93	0.31	0.92	20.97
No.67	0.23	2.23	28.39	No.94	0.30	1.02	21.99
No.68	0.23	2.21	28.31	No.95	0.28	1.19	23.68
No.69	0.23	2.21	28.28	No.96	0.27	1.20	23.76
No.70	0.23	2.18	28.10	No.97	0.26	1.33	24.88
No.71	0.23	2.18	28.11	No.98	0.26	1.29	24.54
No.72	0.24	2.07	27.42				
No.73	0.25	1.78	25.51				
No.74	0.26	1.68	24.84				
No.75	0.27	1.63	24.44				
No.76	0.27	1.58	24.22				
No.77	0.27	1.54	24.08				
No.78	0.28	1.40	23.58				
No.79	0.28	1.37	23.48				
No.80	0.27	1.42	23.84				