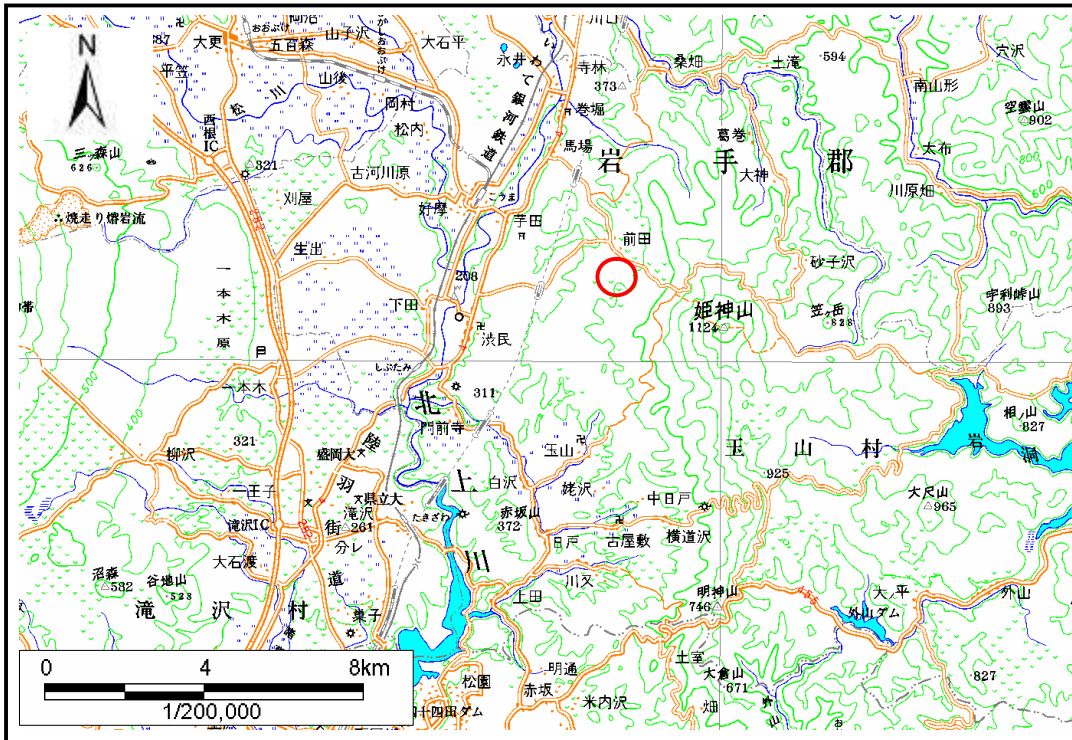


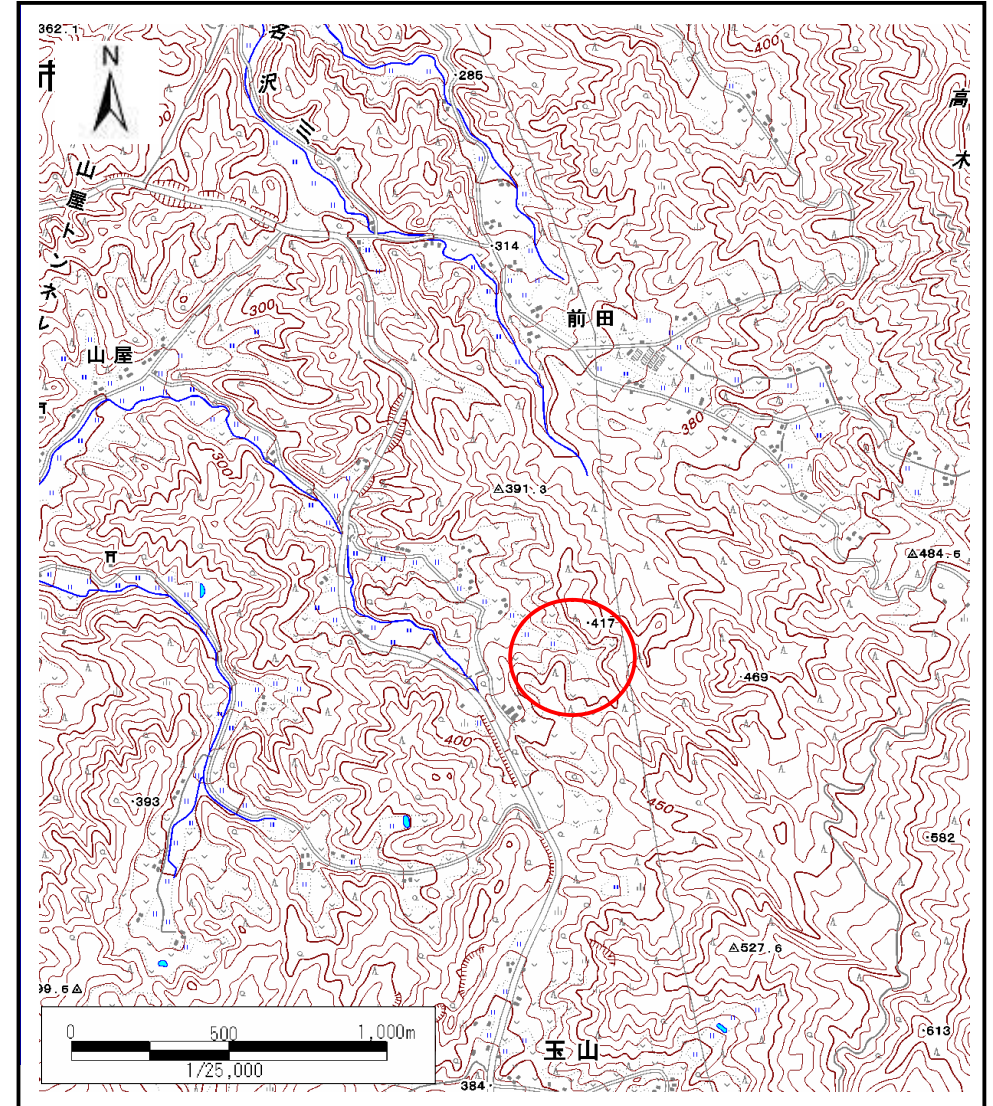
土砂災害防止に関する基礎調査(土石流)

表紙 位置,位置図

自然現象の種類	土石流
溪流番号	A057004
水系名	北上川
河川名	北上川
溪流名	山屋の沢
所在地	盛岡市玉山区洪民山屋
調査機関	岩手県盛岡地方振興局土木部



位置図(S=1:200,000)



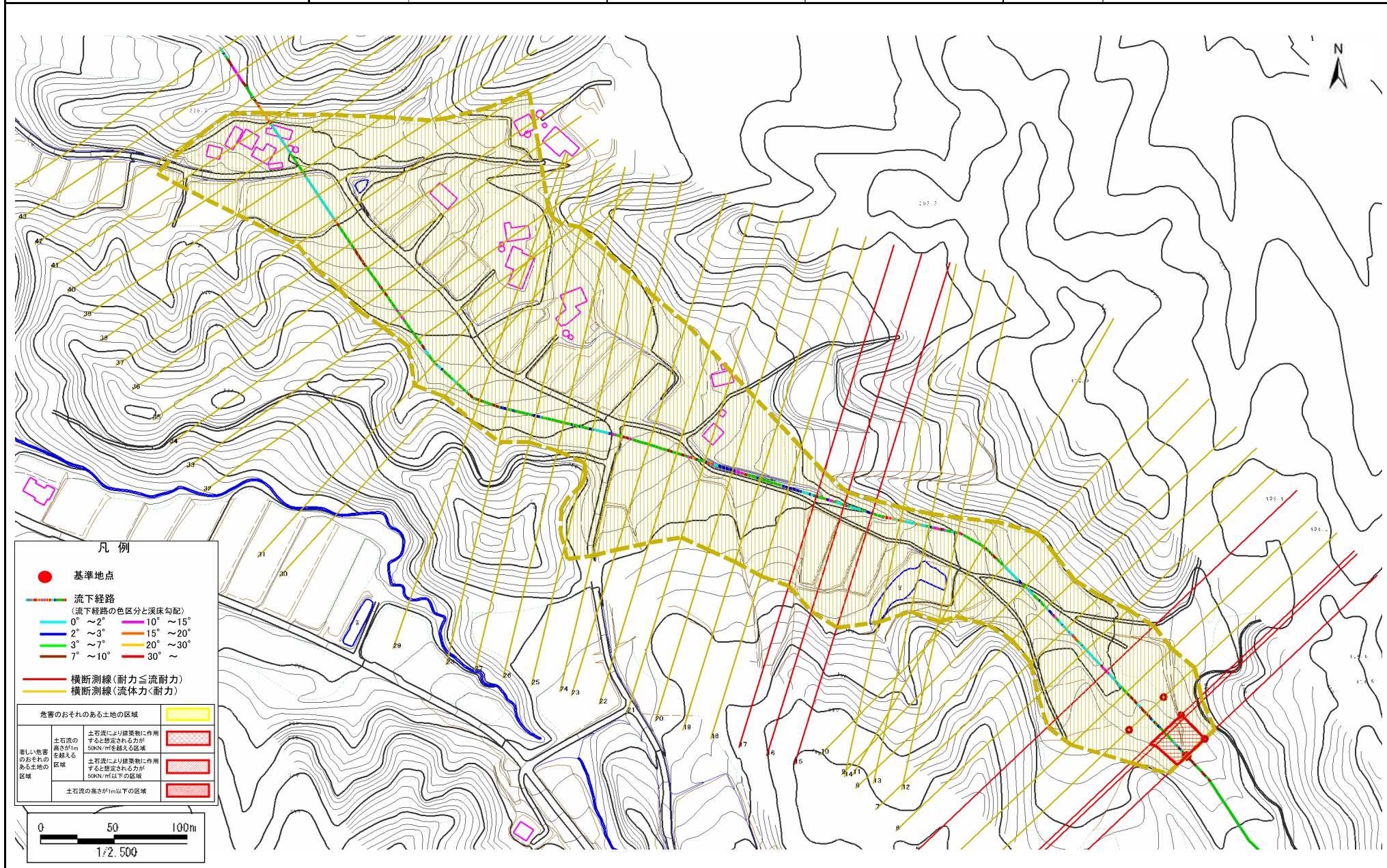
位置図(S=1:25,000)

土石流区域調査

様式3-1 危害のおそれのある土地、著しい危害のおそれのある土地の設定図

調査年度	平成18年度
所在地	盛岡市玉山区洪民山屋

渓流の位置	渓流番号	A057004	渓流名	山屋の沢	所在地	盛岡市玉山区洪民山屋
-------	------	---------	-----	------	-----	------------



土石流区域調査

様式3-2 建築物に作用すると想定される衝撃に関する事項

調査年度	平成18年度
------	--------

溪流の位置	溪流番号	A057004	溪流名	山屋の沢	所在地	盛岡市玉山区渋民山屋	
横断測線番号	土石流の高さh(m)	土石流の流体力Fd(kN/m ²)	建築物の耐力P2(kN/m ²)	横断測線番号	土石流の高さh(m)	土石流の流体力Fd(kN/m ²)	建築物の耐力P2(kN/m ²)
No.0	0.76	11.20	9.58	No.27	0.90	5.82	8.38
No. 1	0.88	11.29	8.51	No. 28	0.88	6.07	8.52
No. 2	0.79	9.33	9.29	No. 29	0.87	6.10	8.54
No. 3	0.80	8.69	9.16	No. 30	0.89	5.87	8.41
No. 4	0.80	8.77	9.20	No. 31	0.85	6.45	8.74
No. 5	0.93	10.89	8.11	No. 32	0.82	6.95	9.01
No. 6	0.82	8.05	9.01	No. 33	0.82	7.02	9.05
No. 7	0.82	7.90	8.99	No. 34	0.80	7.27	9.18
No. 8	0.82	7.75	8.96	No. 35	0.78	7.67	9.39
No. 9	0.84	7.04	8.83	No. 36	0.77	7.97	9.54
No. 10	0.86	6.21	8.62	No. 37	0.73	8.64	9.87
No. 11	0.88	5.81	8.50	No. 38	0.75	8.35	9.73
No. 12	0.83	6.51	8.91	No. 39	0.76	8.01	9.56
No. 13	0.80	7.11	9.24	No. 40	0.81	7.07	9.07
No. 14	0.78	7.31	9.35	No. 41	0.86	6.37	8.69
No. 15	1.45	20.37	5.86	No. 42	2.47	0.60	4.57
No. 16	1.23	16.04	6.55	No. 43	1.81	1.12	5.15
No. 17	1.22	14.70	6.61	No. 44	1.64	1.35	5.43
No. 18	0.78	7.87	9.35				
No. 19	0.77	8.16	9.50				
No. 20	0.75	8.70	9.76				
No. 21	0.77	8.05	9.44				
No. 22	0.80	7.50	9.17				
No. 23	0.81	7.36	9.09				
No. 24	0.83	6.94	8.88				
No. 25	0.92	5.53	8.21				
No. 26	0.91	5.62	8.26				