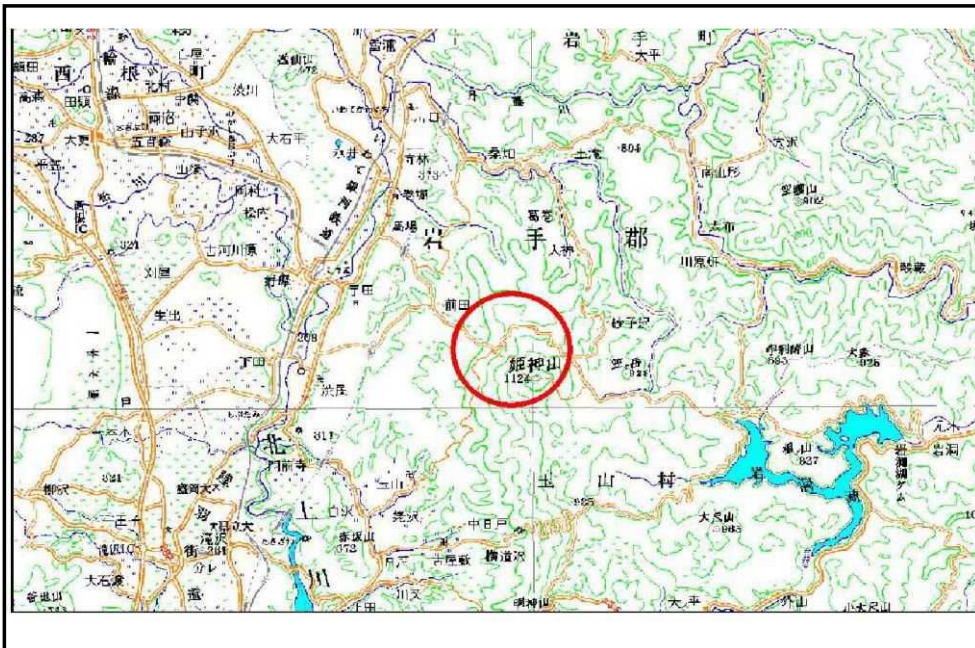


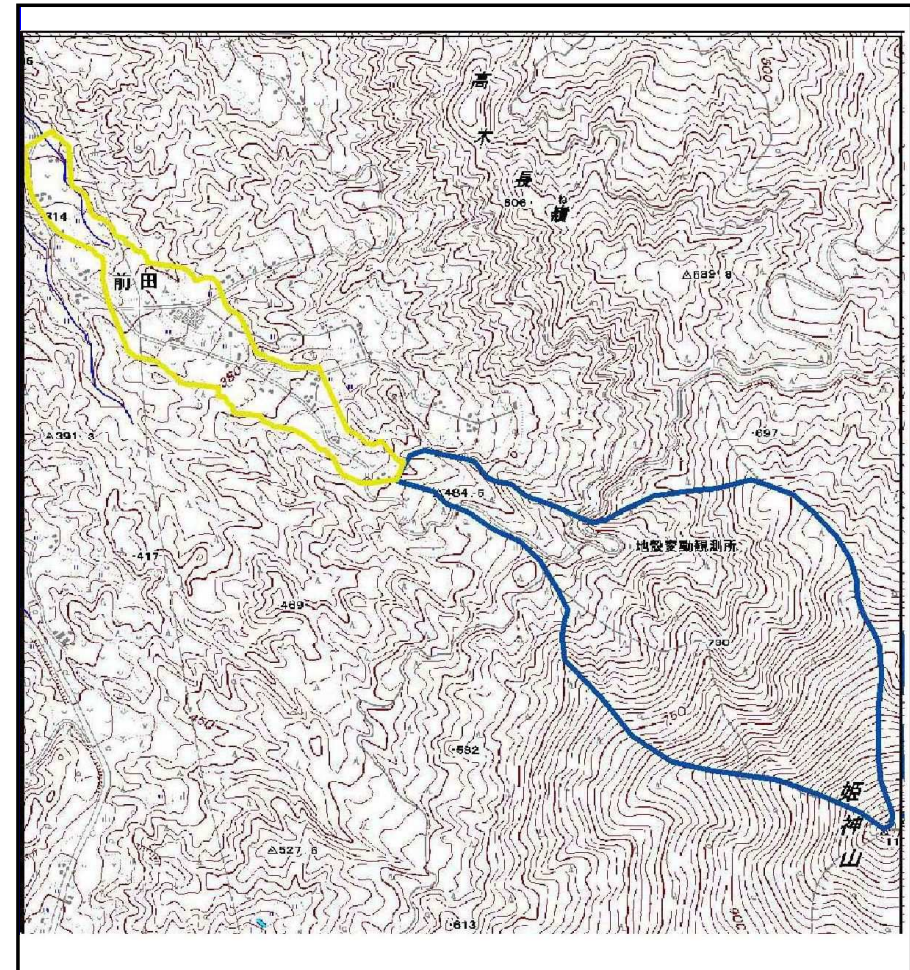
土砂災害防止に関する基礎調査(土石流)

表紙 位置位置図

自然現象の種類	土石流
溪流番号	A057003
水系名	北上川
河川名	北上川
溪流名	北ノ股沢
所在地	岩手県盛岡市玉山区馬場字前田
調査機関	岩手県盛岡広域振興局土木部



位置図(S=1:200,000)



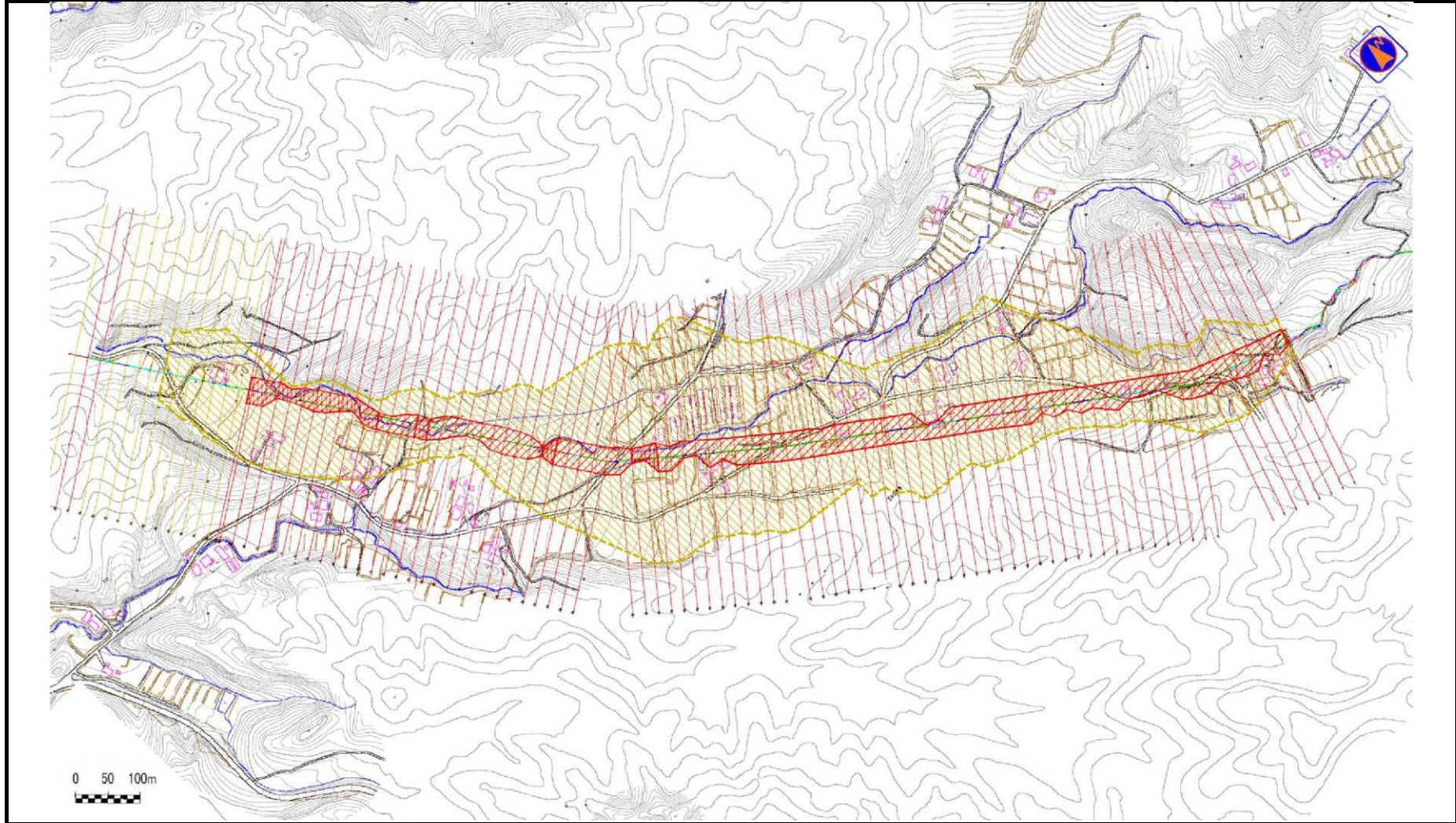
概況図(S=1:25,000)

土石流区域調査

様式3-1 危害のおそれのある土地、著しい危害のおそれのある土地の設定図

調査年度	平成24年度
所在地	岩手県盛岡市玉山区馬場字前田

溪流の位置	溪流番号	A057003	溪流名	北ノ股沢	所在地	岩手県盛岡市玉山区馬場字前田
-------	------	---------	-----	------	-----	----------------



土石流区域調査

様式3-2 建築物に作用すると想定される衝撃に関する事項

調査年度	平成24年度
調査地点	岩手県盛岡市玉山区馬場字前田

溪流の位置		溪流番号	A057003	溪流名	北ノ股沢	所在地	調査年度	
横断測線番号	土石流の高さh(m)	土石流の流体力Fd(kN/m ²)	建築物の耐力P2(kN/m ²)	横断測線番号	土石流の高さh(m)	土石流の流体力Fd(kN/m ²)	建築物の耐力P2(kN/m ²)	調査年度
No.0	0.96	11.80	7.89	No.27	0.88	11.75	8.47	平成24年度
No.1	0.95	12.09	7.96	No.28	0.87	12.10	8.57	平成24年度
No.2	0.94	12.23	8.00	No.29	0.88	11.69	8.45	平成24年度
No.3	0.96	11.37	7.86	No.30	0.86	12.27	8.62	平成24年度
No.4	0.94	11.85	7.99	No.31	0.84	12.76	8.76	平成24年度
No.5	0.95	11.84	7.99	No.32	0.88	11.58	8.42	平成24年度
No.6	0.97	10.62	7.80	No.33	0.86	12.12	8.58	平成24年度
No.7	1.00	9.25	7.65	No.34	0.87	11.93	8.52	平成24年度
No.8	0.95	10.19	7.95	No.35	0.87	11.90	8.51	平成24年度
No.9	0.95	10.15	7.94	No.36	0.89	11.43	8.38	平成24年度
No.10	0.89	11.63	8.38	No.37	0.88	11.79	8.48	平成24年度
No.11	0.88	11.87	8.45	No.38	0.89	11.55	8.41	平成24年度
No.12	0.90	11.44	8.33	No.39	0.87	11.97	8.53	平成24年度
No.13	0.87	12.26	8.56	No.40	0.90	11.16	8.29	平成24年度
No.14	0.90	11.41	8.32	No.41	0.90	11.12	8.28	平成24年度
No.15	0.90	11.31	8.29	No.42	0.88	11.59	8.42	平成24年度
No.16	0.90	11.38	8.31	No.43	0.93	10.55	8.11	平成24年度
No.17	0.91	11.14	8.24	No.44	0.94	10.25	8.02	平成24年度
No.18	0.93	10.74	8.12	No.45	0.94	10.27	8.02	平成24年度
No.19	0.94	10.35	8.00	No.46	0.93	10.51	8.10	平成24年度
No.20	0.94	10.52	8.05	No.47	0.96	9.89	7.90	平成24年度
No.21	1.00	9.01	7.62	No.48	0.93	10.55	8.11	平成24年度
No.22	0.92	10.64	8.14	No.49	0.92	10.68	8.15	平成24年度
No.23	0.92	10.68	8.15	No.50	0.92	10.73	8.17	平成24年度
No.24	0.89	11.55	8.41	No.51	1.39	18.78	6.02	平成24年度
No.25	0.89	11.45	8.38	No.52	1.35	17.83	6.14	平成24年度
No.26	0.88	11.58	8.42	No.53	0.97	10.43	7.84	平成24年度

土 石 流 区 域 調 査

様式3-2 建築物に作用すると想定される衝撃に関する事項

調査年度 平成24年度

渓流の位置	溪流番号	A057003	溪流名	北ノ股沢	所在地		
						岩手県盛岡市玉山区馬場字前田	
横断測線番号	土石流の高さh(m)	土石流の流体力Fd(kN/m ²)	建築物の耐力P2(kN/m ²)	横断測線番号	土石流の高さh(m)	土石流の流体力Fd(kN/m ²)	建築物の耐力P2(kN/m ²)
No.54	0.95	10.79	7.95	No.81	1.08	7.90	7.20
No.55	0.95	10.81	7.96	No.82	1.11	7.24	7.07
No.56	0.95	10.85	7.97	No.83	1.12	7.03	7.02
No.57	0.95	10.76	7.94	No.84	1.13	6.70	6.95
No.58	0.96	10.67	7.91	No.85	1.12	6.91	7.03
No.59	1.67	30.36	5.36	No.86	1.13	6.78	6.98
No.60	0.90	11.98	8.29	No.87	1.11	6.98	7.06
No.61	0.91	11.83	8.25	No.88	1.18	5.88	6.73
No.62	0.91	11.87	8.26	No.89	1.17	5.98	6.78
No.63	0.87	12.95	8.56	No.90	1.21	5.53	6.63
No.64	0.87	12.94	8.55	No.91	1.12	6.37	6.99
No.65	0.87	12.86	8.53	No.92	1.05	7.29	7.35
No.66	0.88	12.63	8.47	No.93	1.07	7.06	7.26
No.67	0.95	14.81	7.96	No.94	1.08	6.95	7.22
No.68	0.89	12.23	8.36	No.95	1.75	13.19	5.23
No.69	1.01	9.49	7.56	No.96	1.06	7.53	7.30
No.70	0.99	10.00	7.71	No.97	1.25	5.32	6.46
No.71	1.00	9.83	7.66				
No.72	1.00	9.70	7.62				
No.73	1.26	12.02	6.44				
No.74	1.06	8.33	7.30				
No.75	1.08	7.82	7.21				
No.76	1.05	8.25	7.36				
No.77	1.06	8.10	7.30				
No.78	1.03	8.64	7.49				
No.79	1.54	17.48	5.62				
No.80	1.03	8.75	7.49				