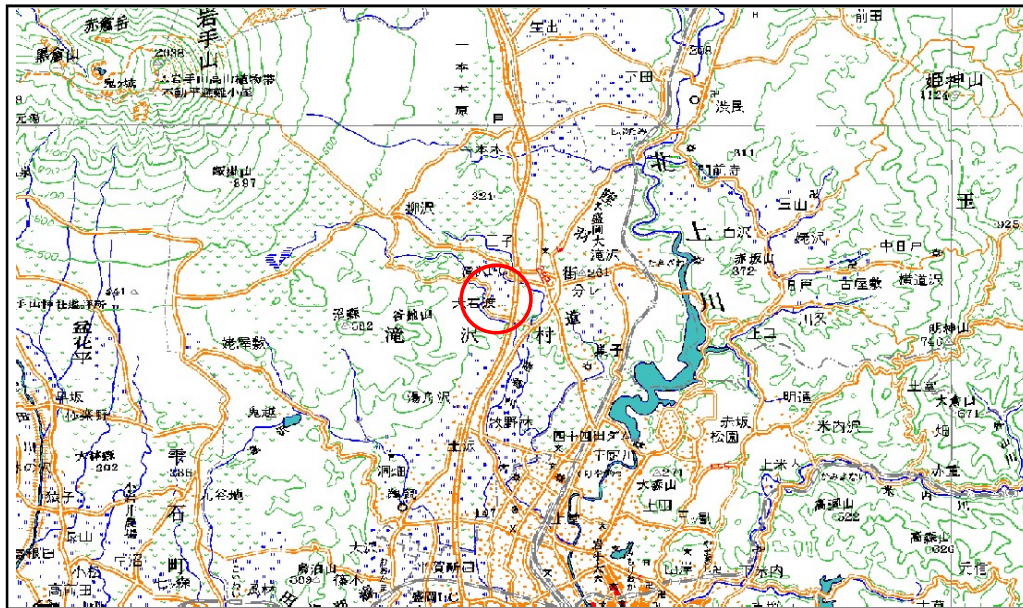


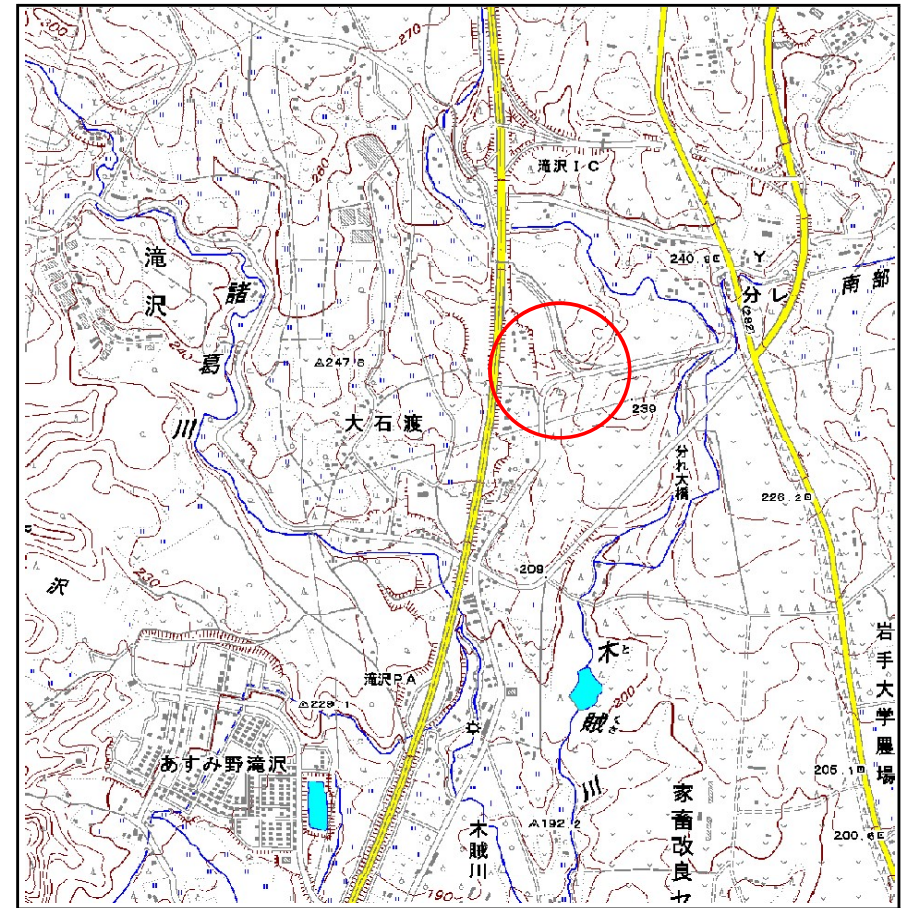
# 土砂災害防止に関する基礎調査(急傾斜地の崩壊)

表紙 概況、位置図

|         |            |
|---------|------------|
| 自然現象の種類 | 急傾斜地の崩壊    |
| 箇所番号    | 066D1001-2 |
| 箇所名     | 大石渡-2-2    |
| 所在地     | 滝沢市上中村     |
| 調査機関    | 盛岡地方振興局土木部 |



位置図 (S=1:200,000)



概況図 (S=1:25,000)

岩手県

# 急傾斜地の崩壊区域調査

様式3-1 危害のおそれのある土地、著しい危害のおそれのある土地の設定図

調査年度

平成18年度

急傾斜地の位置

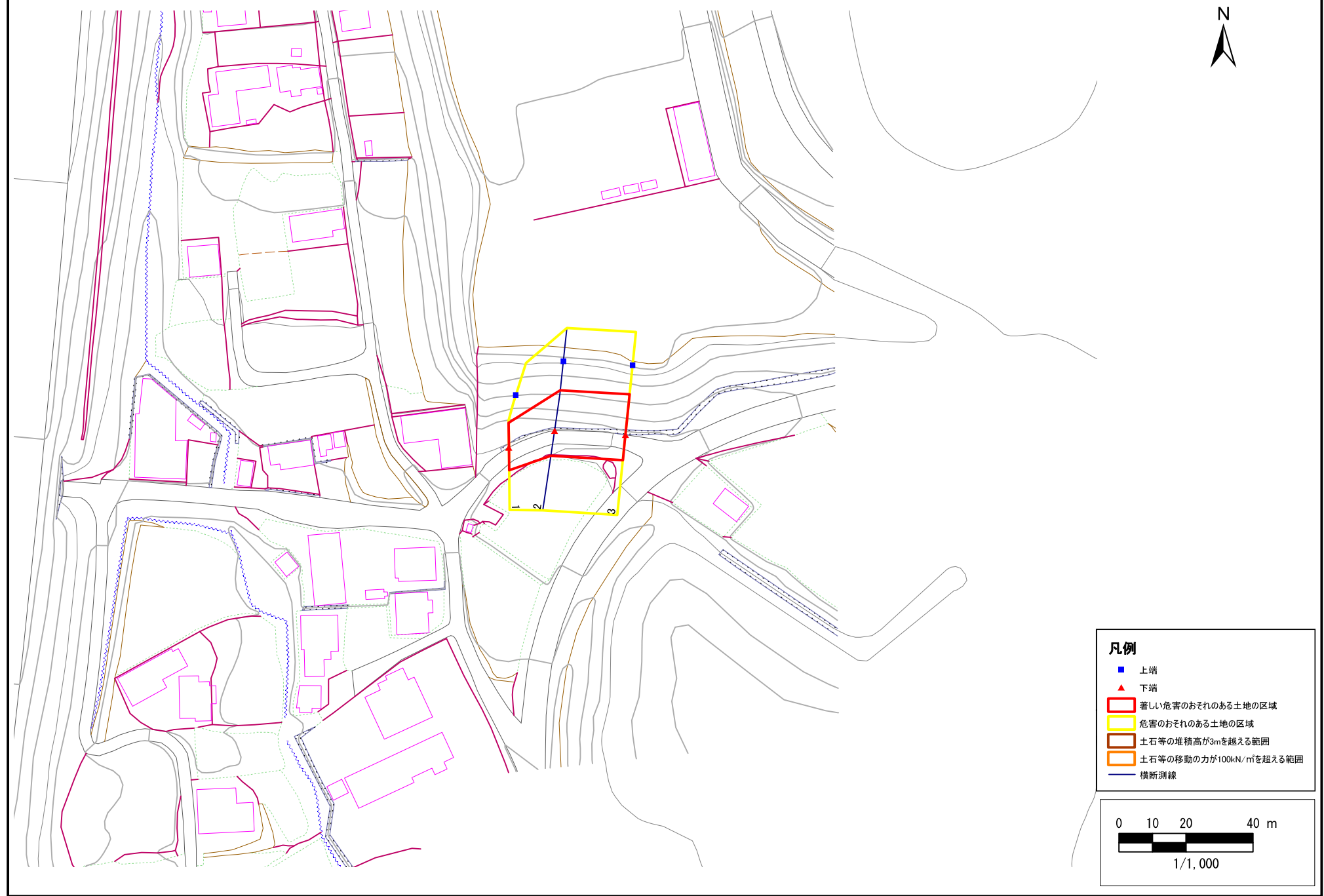
箇所番号

箇所名

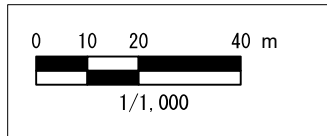
大石渡-2-2

所在地

滝沢市上中村



- 凡例**
- 上端
  - ▲ 下端
  - 著しい危害のおそれのある土地の区域
  - 危害のおそれのある土地の区域
  - 土石等の堆積高が3mを超える範囲
  - 土石等の移動の力が100kN/m<sup>2</sup>を超える範囲
  - 横断測線



## 急傾斜地の崩壊区域調書

様式3-2 建築物に作用すると想定される衝撃に関する事項 (1/1)

調査年度

平成18年度

| 急傾斜地の位置        |                           | 箇所番号      |                | 066D1001-2                    |                | 箇所名              |           | 大石渡-2-2                       |                           | 所在地       |                | 滝沢市上中村                        |                |                |           |                               |
|----------------|---------------------------|-----------|----------------|-------------------------------|----------------|------------------|-----------|-------------------------------|---------------------------|-----------|----------------|-------------------------------|----------------|----------------|-----------|-------------------------------|
| 横断<br>測線<br>番号 | 急傾斜地の下端に隣接する土地            |           |                |                               |                |                  |           |                               | 急傾斜地内                     |           |                |                               |                |                |           |                               |
|                | 土石等の移動の高さと力の大きさ           |           |                |                               | 土石等の堆積高さと力の大きさ |                  |           |                               | 土石等の移動の高さと力の大きさ           |           |                |                               | 土石等の堆積高さと力の大きさ |                |           |                               |
|                | 区分                        | 高さ<br>(m) | 下端からの距離<br>(m) | 力の大きさ<br>(kN/m <sup>2</sup> ) | 区分             | 下端からの水平<br>距離(m) | 高さ<br>(m) | 力の大きさ<br>(kN/m <sup>2</sup> ) | 区分                        | 高さ<br>(m) | 上端からの比高<br>(m) | 力の大きさ<br>(kN/m <sup>2</sup> ) | 区分             | 上端からの比高<br>(m) | 高さ<br>(m) | 力の大きさ<br>(kN/m <sup>2</sup> ) |
| 1              | 100kN/m <sup>2</sup> を超える | -         | - ~ -          | -                             | 3mを超える         | - ~ -            | -         | -                             | 100kN/m <sup>2</sup> を超える | -         | - ~ -          | -                             | 3mを超える         | - ~ -          | -         | -                             |
|                | それ以外                      | 1.00      | 0.00 ~ 6.79    | 85.91                         | それ以外           | 0.00 ~ 0.00      | 1.57      | 7.96                          | それ以外                      | 1.00      | 5.00 ~ 9.30    | 85.91                         | それ以外           | 5.00 ~ 9.30    | 1.57      | 7.96                          |
| 2              | 100kN/m <sup>2</sup> を超える | -         | - ~ -          | -                             | 3mを超える         | - ~ -            | -         | -                             | 100kN/m <sup>2</sup> を超える | -         | - ~ -          | -                             | 3mを超える         | - ~ -          | -         | -                             |
|                | それ以外                      | 1.00      | 0.00 ~ 7.61    | 97.49                         | それ以外           | 0.00 ~ 7.61      | 1.93      | 9.76                          | それ以外                      | 1.00      | 5.00 ~ 12.01   | 97.49                         | それ以外           | 5.00 ~ 12.01   | 1.93      | 9.76                          |
| 3              | 100kN/m <sup>2</sup> を超える | -         | - ~ -          | -                             | 3mを超える         | - ~ -            | -         | -                             | 100kN/m <sup>2</sup> を超える | -         | - ~ -          | -                             | 3mを超える         | - ~ -          | -         | -                             |
|                | それ以外                      | 1.00      | 0.00 ~ 7.61    | 97.46                         | それ以外           | 0.00 ~ 7.61      | 1.93      | 9.76                          | それ以外                      | 1.00      | 5.00 ~ 12.01   | 97.46                         | それ以外           | 5.00 ~ 12.01   | 1.93      | 9.76                          |
|                | 100kN/m <sup>2</sup> を超える |           | ~              |                               | 3mを超える         | ~                |           |                               | 100kN/m <sup>2</sup> を超える |           | ~              |                               | 3mを超える         | ~              |           |                               |
|                | それ以外                      |           | ~              |                               | それ以外           | ~                |           |                               | それ以外                      |           | ~              |                               | それ以外           | ~              |           |                               |
|                | 100kN/m <sup>2</sup> を超える |           | ~              |                               | 3mを超える         | ~                |           |                               | 100kN/m <sup>2</sup> を超える |           | ~              |                               | 3mを超える         | ~              |           |                               |
|                | それ以外                      |           | ~              |                               | それ以外           | ~                |           |                               | それ以外                      |           | ~              |                               | それ以外           | ~              |           |                               |
|                | 100kN/m <sup>2</sup> を超える |           | ~              |                               | 3mを超える         | ~                |           |                               | 100kN/m <sup>2</sup> を超える |           | ~              |                               | 3mを超える         | ~              |           |                               |
|                | それ以外                      |           | ~              |                               | それ以外           | ~                |           |                               | それ以外                      |           | ~              |                               | それ以外           | ~              |           |                               |
|                | 100kN/m <sup>2</sup> を超える |           | ~              |                               | 3mを超える         | ~                |           |                               | 100kN/m <sup>2</sup> を超える |           | ~              |                               | 3mを超える         | ~              |           |                               |
|                | それ以外                      |           | ~              |                               | それ以外           | ~                |           |                               | それ以外                      |           | ~              |                               | それ以外           | ~              |           |                               |
|                | 100kN/m <sup>2</sup> を超える |           | ~              |                               | 3mを超える         | ~                |           |                               | 100kN/m <sup>2</sup> を超える |           | ~              |                               | 3mを超える         | ~              |           |                               |
|                | それ以外                      |           | ~              |                               | それ以外           | ~                |           |                               | それ以外                      |           | ~              |                               | それ以外           | ~              |           |                               |
|                | 100kN/m <sup>2</sup> を超える |           | ~              |                               | 3mを超える         | ~                |           |                               | 100kN/m <sup>2</sup> を超える |           | ~              |                               | 3mを超える         | ~              |           |                               |
|                | それ以外                      |           | ~              |                               | それ以外           | ~                |           |                               | それ以外                      |           | ~              |                               | それ以外           | ~              |           |                               |
|                | 100kN/m <sup>2</sup> を超える |           | ~              |                               | 3mを超える         | ~                |           |                               | 100kN/m <sup>2</sup> を超える |           | ~              |                               | 3mを超える         | ~              |           |                               |
|                | それ以外                      |           | ~              |                               | それ以外           | ~                |           |                               | それ以外                      |           | ~              |                               | それ以外           | ~              |           |                               |
|                | 100kN/m <sup>2</sup> を超える |           | ~              |                               | 3mを超える         | ~                |           |                               | 100kN/m <sup>2</sup> を超える |           | ~              |                               | 3mを超える         | ~              |           |                               |
|                | それ以外                      |           | ~              |                               | それ以外           | ~                |           |                               | それ以外                      |           | ~              |                               | それ以外           | ~              |           |                               |