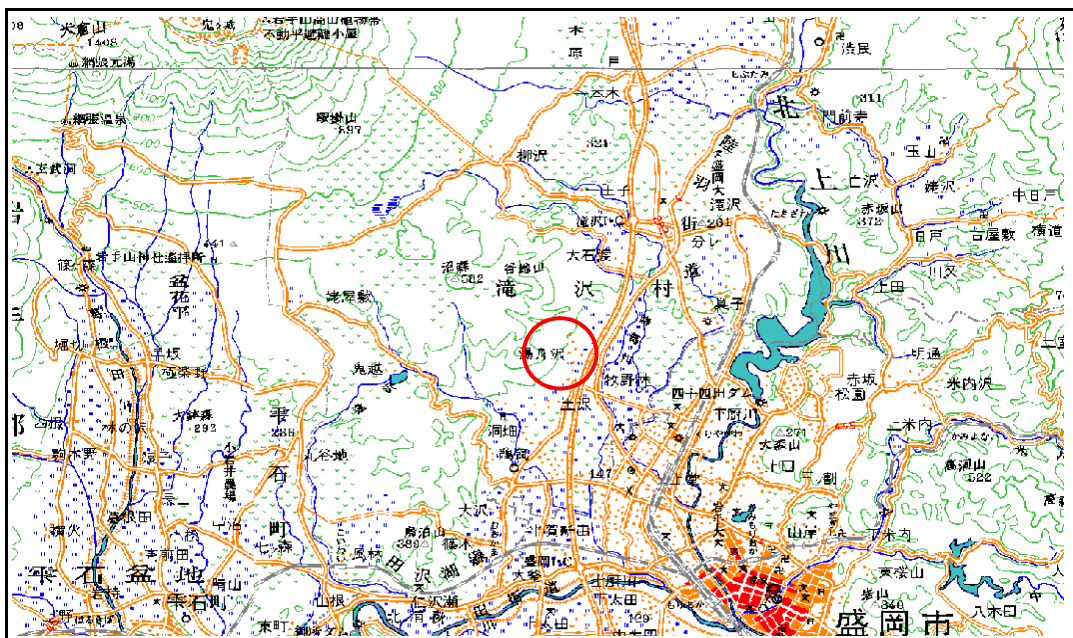


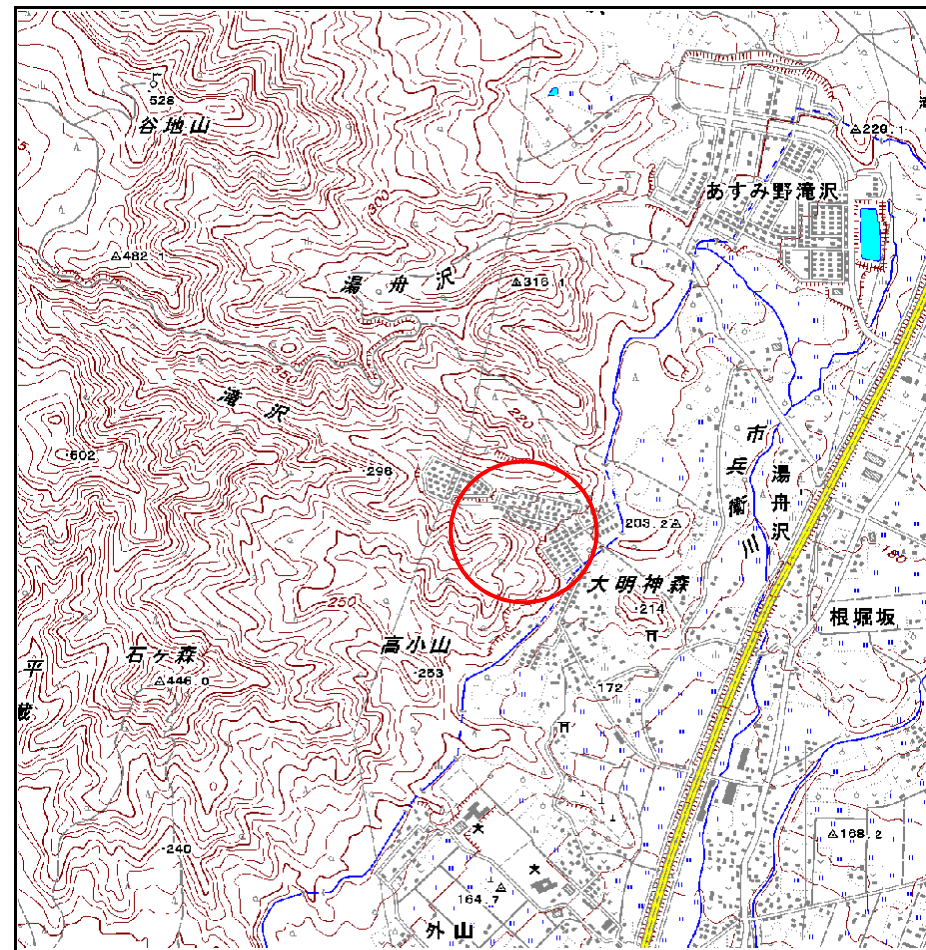
土砂災害防止に関する基礎調査(急傾斜地の崩壊)

表紙 概況、位置図

自然現象の種類	急傾斜地の崩壊
箇所番号	066A1004
箇所名	湯舟沢-1
所在地	岩手郡滝沢村滝沢
調査機関	盛岡地方振興局土木部



位置図 (S=1:200,000)



概況図 (S=1:25,000)

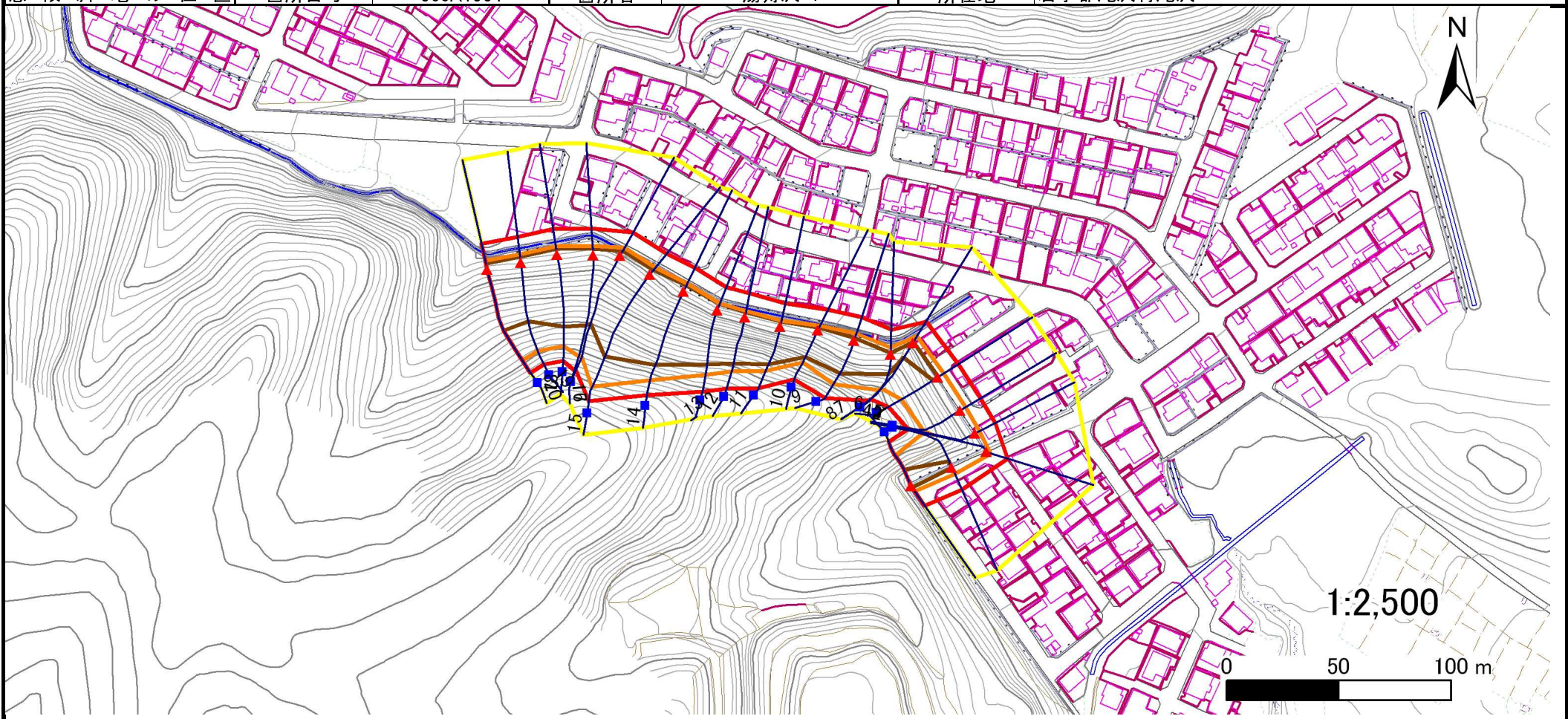
岩手県

急傾斜地の崩壊区域調査

様式3-1 危害のおそれのある土地、著しい危害のおそれのある土地の設定図

調査年度 平成18年度

急傾斜地の位置	箇所番号	066A1004	箇所名	湯舟沢-1	所在地	岩手郡滝沢村滝沢
---------	------	----------	-----	-------	-----	----------



凡例	■ 上端	— 横断測線	— 危害のおそれのある土地の区域	— 土石等の移動による力が100kN/m ² を超える範囲
	▲ 下端	— 著しい危害のおそれのある土地の区域	— 土石等の堆積高が3mを超える範囲	

急傾斜地の崩壊区域調査

様式3-2 建築物に作用すると想定される衝撃に関する事項(1/2)

														調査年度	平成18年度		
急傾斜地の位置		箇所番号	066A1004			箇所名	湯舟沢-1			所在地	岩手郡滝沢村滝沢						
横断線 番号	急傾斜地の下端に隣接する土地										急傾斜地内						
	土石等の移動の高さと力の大きさ				土石等の堆積高さとの大きさ				土石等の移動の高さと力の大きさ				土石等の堆積高さとの大きさ				
	区分	高さ (m)	下端からの距離 (m)	力の大きさ (kN/m ²)	区分	下端からの水平 距離(m)	高さ (m)	力の大きさ (kN/m ²)	区分	高さ (m)	上端からの比高 (m)	力の大きさ (kN/m ²)	区分	上端からの比高 (m)	高さ (m)	力の大きさ (kN/m ²)	
1	100kN/m ² を超える	1.00	0.00 ~ 2.91	146.20	3mを超える	0.00 ~ 0.72	3.48	17.56	100kN/m ² を超える	1.00	12.16 ~ 28.34	146.20	3mを超える	20.00 ~ 28.34	3.48	17.56	
	それ以外	1.00	2.91 ~ 10.70	100.00	それ以外	0.72 ~ 10.70	3.00	15.16	それ以外	1.00	5.00 ~ 12.16	100.00	それ以外	5.00 ~ 20.00	3.00	15.16	
2	100kN/m ² を超える	1.00	0.00 ~ 3.11	149.58	3mを超える	0.00 ~ 0.14	3.08	15.55	100kN/m ² を超える	1.00	10.54 ~ 27.40	149.58	3mを超える	25.00 ~ 27.40	3.08	15.55	
	それ以外	1.00	3.11 ~ 10.89	100.00	それ以外	0.14 ~ 10.89	3.00	15.16	それ以外	1.00	5.00 ~ 10.54	100.00	それ以外	5.00 ~ 25.00	3.00	15.16	
3	100kN/m ² を超える	1.00	0.00 ~ 2.23	134.69	3mを超える	- ~ -	-	-	100kN/m ² を超える	1.00	11.51 ~ 27.50	134.69	3mを超える	- ~ -	-	-	
	それ以外	1.00	2.23 ~ 10.02	100.00	それ以外	0.00 ~ 10.02	2.79	14.08	それ以外	1.00	5.00 ~ 11.51	100.00	それ以外	5.00 ~ 27.50	2.79	14.08	
4	100kN/m ² を超える	1.00	0.00 ~ 2.38	137.19	3mを超える	- ~ -	-	-	100kN/m ² を超える	1.00	11.03 ~ 25.10	137.19	3mを超える	- ~ -	-	-	
	それ以外	1.00	2.38 ~ 10.17	100.00	それ以外	0.00 ~ 10.17	2.53	12.81	それ以外	1.00	5.00 ~ 11.03	100.00	それ以外	5.00 ~ 25.10	2.53	12.81	
5	100kN/m ² を超える	1.00	0.00 ~ 2.88	145.56	3mを超える	- ~ -	-	-	100kN/m ² を超える	1.00	10.53 ~ 25.00	145.56	3mを超える	- ~ -	-	-	
	それ以外	1.00	2.88 ~ 10.66	100.00	それ以外	0.00 ~ 10.66	2.71	13.67	それ以外	1.00	5.00 ~ 10.53	100.00	それ以外	5.00 ~ 25.00	2.71	13.67	
6	100kN/m ² を超える	1.00	0.00 ~ 3.16	150.52	3mを超える	0.00 ~ 0.34	3.20	16.16	100kN/m ² を超える	1.00	10.74 ~ 27.18	150.52	3mを超える	25.00 ~ 27.18	3.20	16.16	
	それ以外	1.00	3.16 ~ 10.95	100.00	それ以外	0.34 ~ 10.95	3.00	15.16	それ以外	1.00	5.00 ~ 10.74	100.00	それ以外	5.00 ~ 25.00	3.00	15.16	
7	100kN/m ² を超える	1.00	0.00 ~ 3.44	155.30	3mを超える	0.00 ~ 0.49	3.27	16.53	100kN/m ² を超える	1.00	10.65 ~ 31.42	155.30	3mを超える	25.00 ~ 31.42	3.27	16.53	
	それ以外	1.00	3.44 ~ 11.22	100.00	それ以外	0.49 ~ 11.22	3.00	15.16	それ以外	1.00	5.00 ~ 10.65	100.00	それ以外	5.00 ~ 25.00	3.00	15.16	
8	100kN/m ² を超える	1.00	0.00 ~ 3.10	149.39	3mを超える	0.00 ~ 0.66	3.42	17.30	100kN/m ² を超える	1.00	11.79 ~ 29.26	149.39	3mを超える	20.00 ~ 29.26	3.42	17.30	
	それ以外	1.00	3.10 ~ 10.88	100.00	それ以外	0.66 ~ 10.88	3.00	15.16	それ以外	1.00	5.00 ~ 11.79	100.00	それ以外	5.00 ~ 20.00	3.00	15.16	
9	100kN/m ² を超える	1.00	0.00 ~ 3.16	150.44	3mを超える	0.00 ~ 1.07	3.73	18.87	100kN/m ² を超える	1.00	13.32 ~ 38.18	150.44	3mを超える	20.00 ~ 38.18	3.73	18.87	
	それ以外	1.00	3.16 ~ 10.94	100.00	それ以外	1.07 ~ 10.94	3.00	15.16	それ以外	1.00	5.00 ~ 13.32	100.00	それ以外	5.00 ~ 20.00	3.00	15.16	
10	100kN/m ² を超える	1.00	0.00 ~ 2.32	136.15	3mを超える	0.00 ~ 1.30	3.98	20.10	100kN/m ² を超える	1.00	16.47 ~ 37.68	136.15	3mを超える	20.00 ~ 37.68	3.98	20.10	
	それ以外	1.00	2.32 ~ 10.10	100.00	それ以外	1.30 ~ 10.10	3.00	15.16	それ以外	1.00	5.00 ~ 16.47	100.00	それ以外	5.00 ~ 20.00	3.00	15.16	
11	100kN/m ² を超える	1.00	0.00 ~ 2.69	142.35	3mを超える	0.00 ~ 2.29	4.56	23.04	100kN/m ² を超える	1.00	15.78 ~ 43.22	142.35	3mを超える	20.00 ~ 43.22	4.56	23.04	
	それ以外	1.00	2.69 ~ 10.47	100.00	それ以外	2.29 ~ 10.47	3.00	15.16	それ以外	1.00	5.00 ~ 15.78	100.00	それ以外	5.00 ~ 20.00	3.00	15.16	
12	100kN/m ² を超える	1.00	0.00 ~ 2.88	145.56	3mを超える	0.00 ~ 2.27	4.53	22.91	100kN/m ² を超える	1.00	15.46 ~ 47.50	145.56	3mを超える	20.00 ~ 47.50	4.53	22.91	
	それ以外	1.00	2.88 ~ 10.66	100.00	それ以外	2.27 ~ 10.66	3.00	15.16	それ以外	1.00	5.00 ~ 15.46	100.00	それ以外	5.00 ~ 20.00	3.00	15.16	
13	100kN/m ² を超える	1.00	0.00 ~ 3.22	151.52	3mを超える	0.00 ~ 3.08	4.89	24.73	100kN/m ² を超える	1.00	14.30 ~ 50.06	151.52	3mを超える	20.00 ~ 50.06	4.89	24.73	
	それ以外	1.00	3.22 ~ 11.01	100.00	それ以外	3.08 ~ 11.01	3.00	15.16	それ以外	1.00	5.00 ~ 14.30	100.00	それ以外	5.00 ~ 20.00	3.00	15.16	
14	100kN/m ² を超える	1.00	0.00 ~ 3.83	162.38	3mを超える	0.00 ~ 2.87	4.63	23.41	100kN/m ² を超える	1.00	12.32 ~ 57.69	162.38	3mを超える	20.00 ~ 57.69	4.63	23.41	
	それ以外	1.00	3.83 ~ 11.62	100.00	それ以外	2.87 ~ 11.62	3.00	15.16	それ以外	1.00	5.00 ~ 12.32	100.00	それ以外	5.00 ~ 20.00	3.00	15.16	
15	100kN/m ² を超える	1.00	0.00 ~ 4.08	166.97	3mを超える	0.00 ~ 2.64	4.38	22.16	100kN/m ² を超える	1.00	11.15 ~ 64.18	166.97	3mを超える	25.00 ~ 64.18	4.38	22.16	
	それ以外	1.00	4.08 ~ 11.87	100.00	それ以外	2.64 ~ 11.87	3.00	15.16	それ以外	1.00	5.00 ~ 11.15	100.00	それ以外	5.00 ~ 25.00	3.00	15.16	

急傾斜地の崩壊区域調査

様式3-2 建築物に作用すると想定される衝撃に関する事項 (2/2)

													調査年度	平成18年度			
急傾斜地の位置		箇所番号 066A1004			箇所名		湯舟沢-1		所在地		岩手郡滝沢村滝沢						
横断線 番号	急傾斜地の下端に隣接する土地								急傾斜地内								
	土石等の移動の高さと力の大きさ				土石等の堆積高さと力の大きさ				土石等の移動の高さと力の大きさ				土石等の堆積高さと力の大きさ				
	区分	高さ (m)	下端からの距離 (m)	力の大きさ (kN/m ²)	区分	下端からの水平 距離(m)	高さ (m)	力の大きさ (kN/m ²)	区分	高さ (m)	上端からの比高 (m)	力の大きさ (kN/m ²)	区分	上端からの比高 (m)	高さ (m)	力の大きさ (kN/m ²)	
16	100kN/m ² を超える	1.00	0.00 ~ 4.04	166.16	3mを超える	0.00 ~ 2.60	4.34	21.93	100kN/m ² を超える	1.00	11.00 ~ 55.51	166.16	3mを超える	25.00 ~ 55.51	4.34	21.93	
	それ以外	1.00	4.04 ~ 11.82	100.00	それ以外	2.60 ~ 11.82	3.00	15.16	それ以外	1.00	5.00 ~ 11.00	100.00	それ以外	5.00 ~ 25.00	3.00	15.16	
17	100kN/m ² を超える	1.00	0.00 ~ 4.01	165.70	3mを超える	0.00 ~ 2.69	4.43	22.37	100kN/m ² を超える	1.00	11.30 ~ 55.22	165.70	3mを超える	25.00 ~ 55.22	4.43	22.37	
	それ以外	1.00	4.01 ~ 11.80	100.00	それ以外	2.69 ~ 11.80	3.00	15.16	それ以外	1.00	5.00 ~ 11.30	100.00	それ以外	5.00 ~ 25.00	3.00	15.16	
18	100kN/m ² を超える	1.00	0.00 ~ 3.94	164.31	3mを超える	0.00 ~ 2.75	4.49	22.70	100kN/m ² を超える	1.00	11.58 ~ 52.04	164.31	3mを超える	20.00 ~ 52.04	4.49	22.70	
	それ以外	1.00	3.94 ~ 11.72	100.00	それ以外	2.75 ~ 11.72	3.00	15.16	それ以外	1.00	5.00 ~ 11.58	100.00	それ以外	5.00 ~ 20.00	3.00	15.16	
19	100kN/m ² を超える	1.00	0.00 ~ 3.95	164.45	3mを超える	0.00 ~ 2.72	4.46	22.54	100kN/m ² を超える	1.00	11.44 ~ 50.70	164.45	3mを超える	25.00 ~ 50.70	4.46	22.54	
	それ以外	1.00	3.95 ~ 11.73	100.00	それ以外	2.72 ~ 11.73	3.00	15.16	それ以外	1.00	5.00 ~ 11.44	100.00	それ以外	5.00 ~ 25.00	3.00	15.16	
20	100kN/m ² を超える	1.00	0.00 ~ 3.99	165.26	3mを超える	0.00 ~ 2.57	4.31	21.79	100kN/m ² を超える	1.00	10.92 ~ 50.51	165.26	3mを超える	25.00 ~ 50.51	4.31	21.79	
	それ以外	1.00	3.99 ~ 11.78	100.00	それ以外	2.57 ~ 11.78	3.00	15.16	それ以外	1.00	5.00 ~ 10.92	100.00	それ以外	5.00 ~ 25.00	3.00	15.16	
	100kN/m ² を超える		~		3mを超える	~			100kN/m ² を超える		~		3mを超える	~			
	それ以外		~		それ以外	~			それ以外		~		それ以外	~			
	100kN/m ² を超える		~		3mを超える	~			100kN/m ² を超える		~		3mを超える	~			
	それ以外		~		それ以外	~			それ以外		~		それ以外	~			
	100kN/m ² を超える		~		3mを超える	~			100kN/m ² を超える		~		3mを超える	~			
	それ以外		~		それ以外	~			それ以外		~		それ以外	~			
	100kN/m ² を超える		~		3mを超える	~			100kN/m ² を超える		~		3mを超える	~			
	それ以外		~		それ以外	~			それ以外		~		それ以外	~			
	100kN/m ² を超える		~		3mを超える	~			100kN/m ² を超える		~		3mを超える	~			
	それ以外		~		それ以外	~			それ以外		~		それ以外	~			
	100kN/m ² を超える		~		3mを超える	~			100kN/m ² を超える		~		3mを超える	~			
	それ以外		~		それ以外	~			それ以外		~		それ以外	~			
	100kN/m ² を超える		~		3mを超える	~			100kN/m ² を超える		~		3mを超える	~			
	それ以外		~		それ以外	~			それ以外		~		それ以外	~			