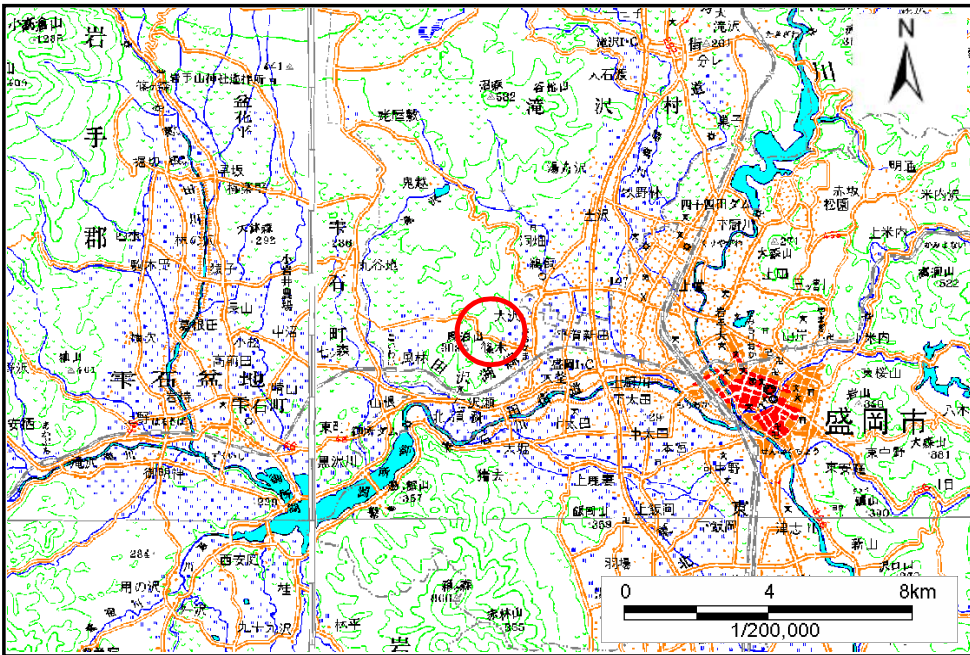


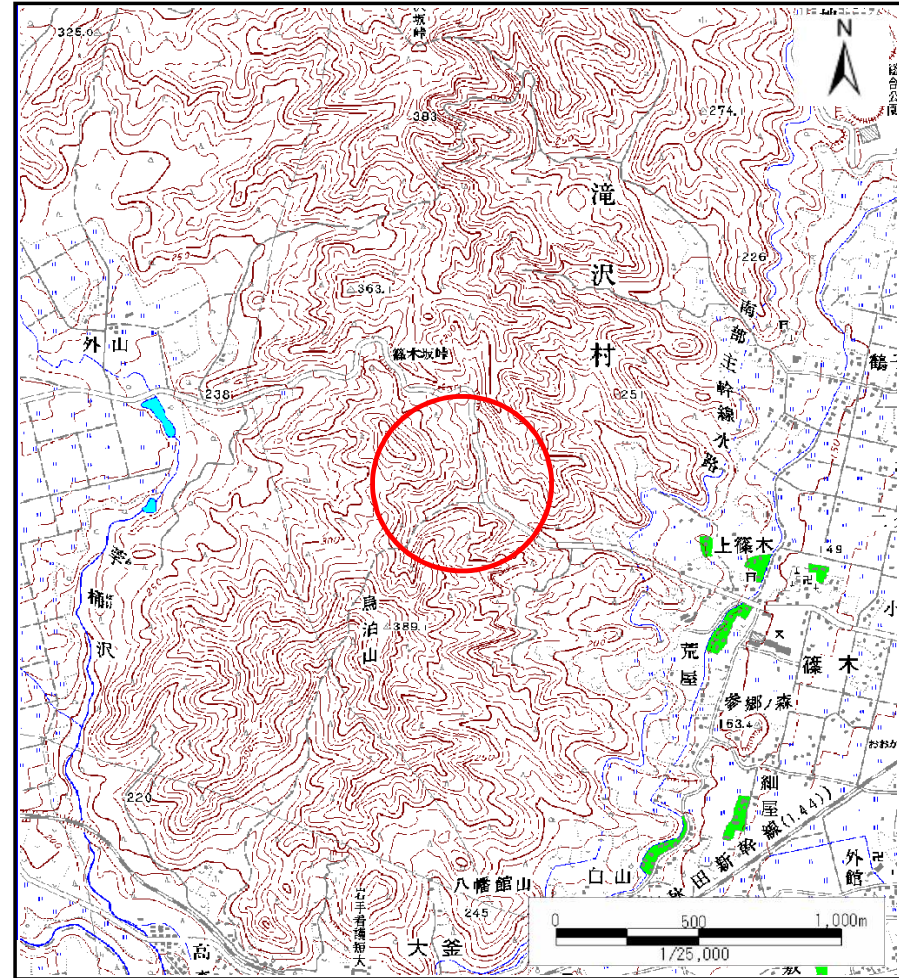
土砂災害防止に関する基礎調査(土石流)

表紙 位置,位置図

自然現象の種類	土石流
溪流番号	A076104-2
水系名	北上川
河川名	雫石川
溪流名	篠木沢(1)
所在地	岩手県滝沢市篠木上篠木
調査機関	岩手県盛岡地方振興局



概況図(S=1:200,000)

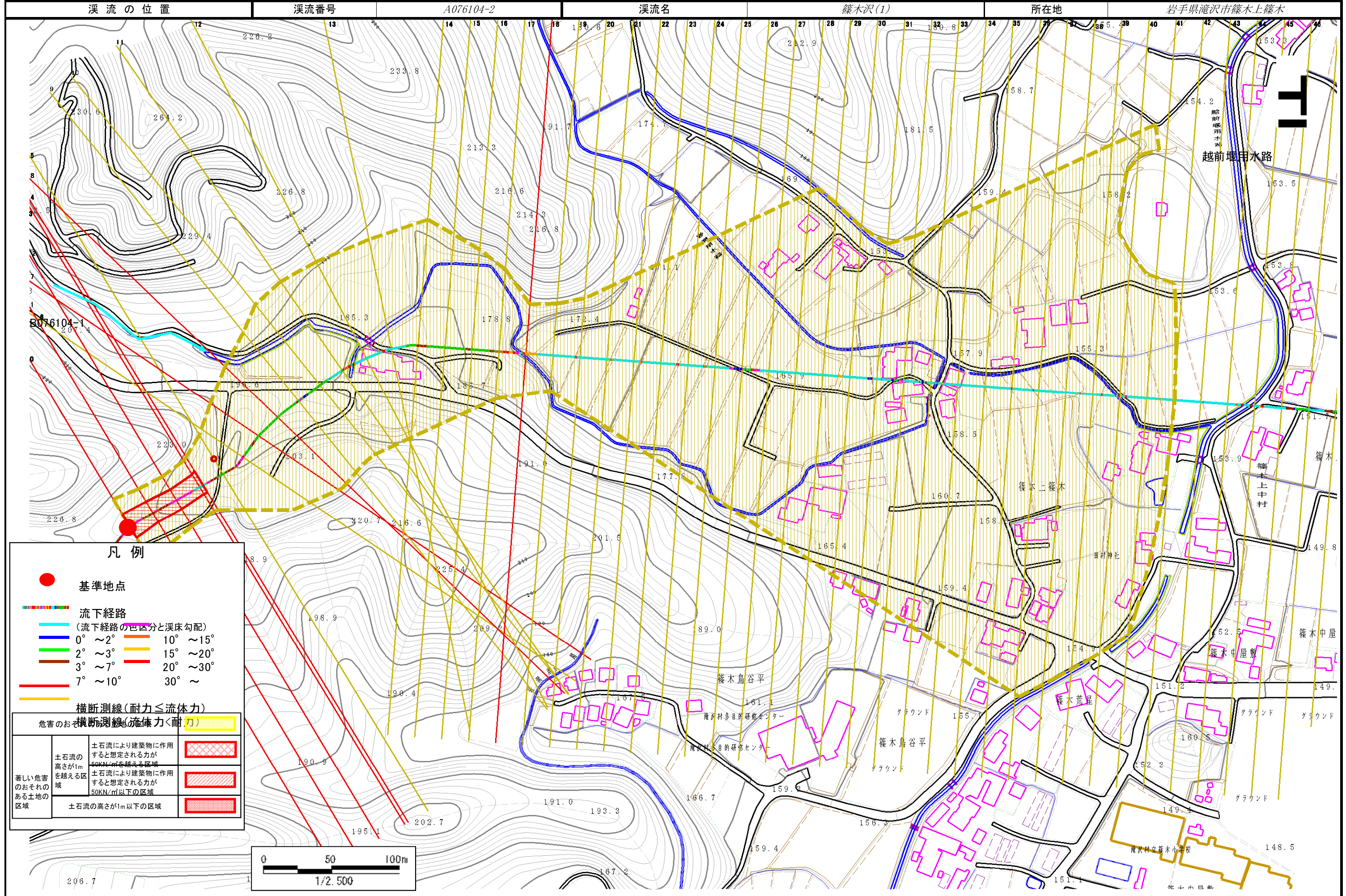


位置図(S=1:25,000)

土石流区域調書

様式3-1 危害のおそれのある土地、著しい危害のおそれのある土地の設定図

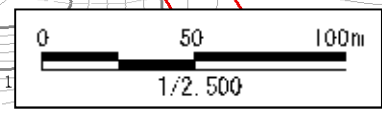
調査年度 平成20年度



凡例

- 基準地点
- 流下経路 (流下経路の色区分と溪床勾配)
 - 0° ~ 2°
 - 2° ~ 3°
 - 3° ~ 7°
 - 7° ~ 10°
 - 10° ~ 15°
 - 15° ~ 20°
 - 20° ~ 30°
 - 30° ~
- 横断測線 (耐力 ≤ 流体力)
- 横断測線 (流体力 < 耐力)

著しい危害のおそれのある土地の区域	土石流の著しい高さ1mを超える区域	土石流により建築物に作用すると想定される力が50kN/mを超える区域	
	土石流の著しい高さ1mを超える区域	土石流により建築物に作用すると想定される力が50kN/m以下の区域	
	土石流の高さが1m以下の区域		



土石流区域調書

様式3-2 建築物に作用すると想定される衝撃に関する事項

調査年度 平成20年度

溪流の位置	溪流番号	A076104-2	溪流名	篠木沢(1)	所在地	岩手県滝沢市篠木上篠木	
横断測線番号	土石流の高さh(m)	土石流の流体力Fd(kN/m ²)	建築物の耐力P2(kN/m ²)	横断測線番号	土石流の高さh(m)	土石流の流体力Fd(kN/m ²)	建築物の耐力P2(kN/m ²)
No.0	0.80	9.83	9.20	No.27	0.71	5.96	10.11
No.1	0.85	11.29	8.71	No.28	0.81	3.88	9.08
No.2	0.87	12.08	8.54	No.29	0.81	3.93	9.13
No.3	0.83	13.33	8.96	No.30	0.81	3.93	9.13
No.4	0.78	12.12	9.37	No.31	0.79	4.11	9.30
No.5	0.65	9.22	11.04	No.32	0.75	4.49	9.65
No.6	0.66	8.86	10.85	No.33	0.78	4.15	9.35
No.7	1.00	15.61	7.69	No.34	0.73	4.76	9.90
No.8	0.85	13.45	8.72	No.35	0.74	4.63	9.78
No.9	0.63	9.74	11.31	No.36	0.76	4.40	9.58
No.10	0.62	9.90	11.39	No.37	0.81	3.92	9.13
No.11	0.63	9.59	11.23	No.38	0.81	3.92	9.13
No.12	0.63	9.76	11.32	No.39	0.81	3.93	9.14
No.13	0.66	8.80	10.82	No.40	0.77	4.34	9.52
No.14	0.67	8.59	10.71	No.41	0.80	4.01	9.21
No.15	0.67	8.62	10.73	No.42	0.86	3.28	8.67
No.16	0.68	8.27	10.53				
No.17	0.69	7.80	10.39				
No.18	1.37	24.20	6.08				
No.19	0.67	8.49	10.73				
No.20	0.68	8.07	10.50				
No.21	0.69	8.03	10.48				
No.22	0.71	6.63	10.17				
No.23	0.69	7.07	10.45				
No.24	0.72	6.08	10.03				
No.25	0.73	5.88	9.97				
No.26	0.73	5.69	9.92				