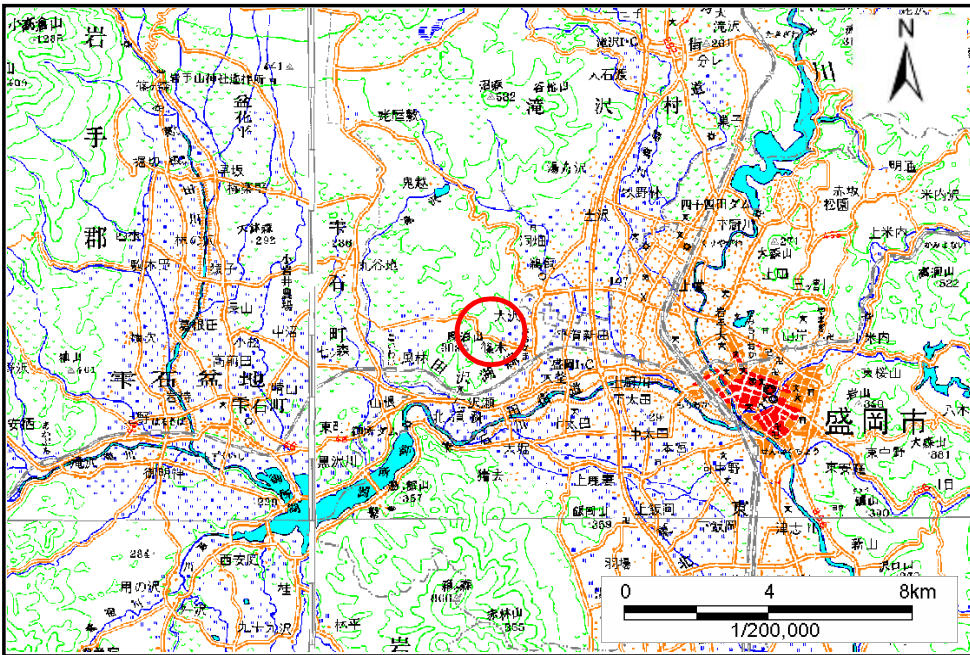


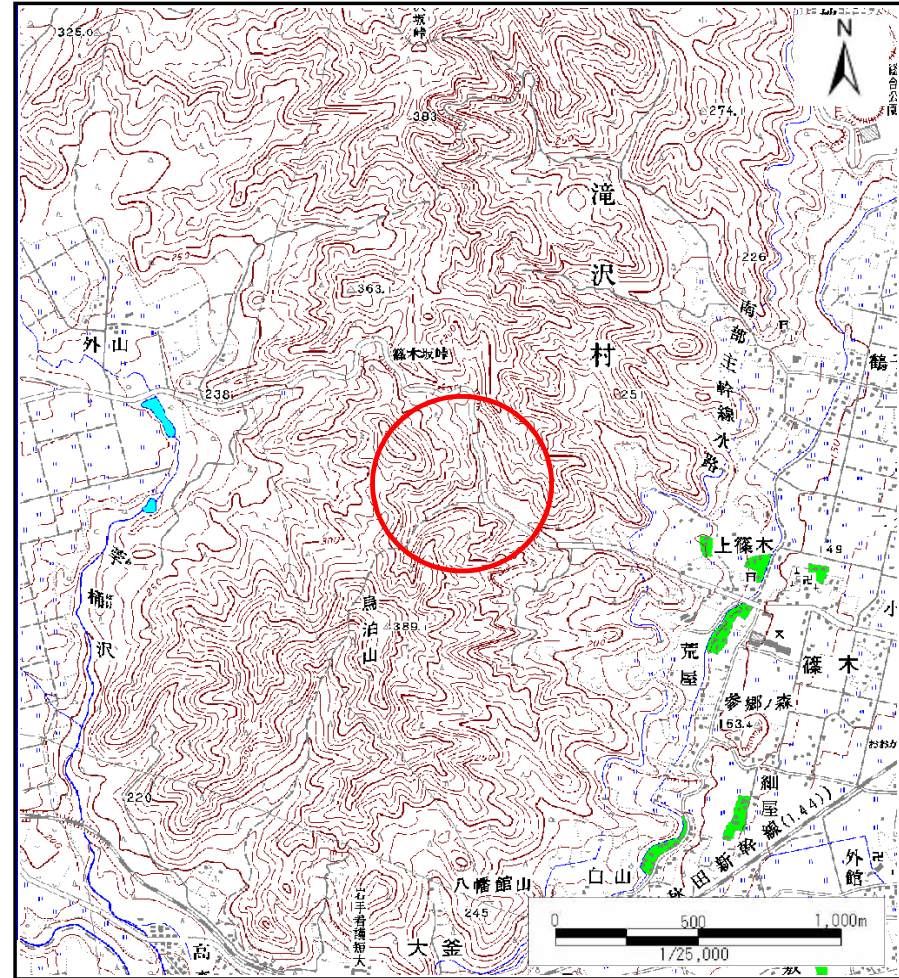
土砂災害防止に関する基礎調査(土石流)

表紙 位置,位置図

自然現象の種類	土石流
溪流番号	A076104-1
水系名	北上川
河川名	雫石川
溪流名	篠木沢(1)
所在地	岩手県滝沢市篠木上篠木
調査機関	岩手県盛岡地方振興局



概況図(S=1:200,000)

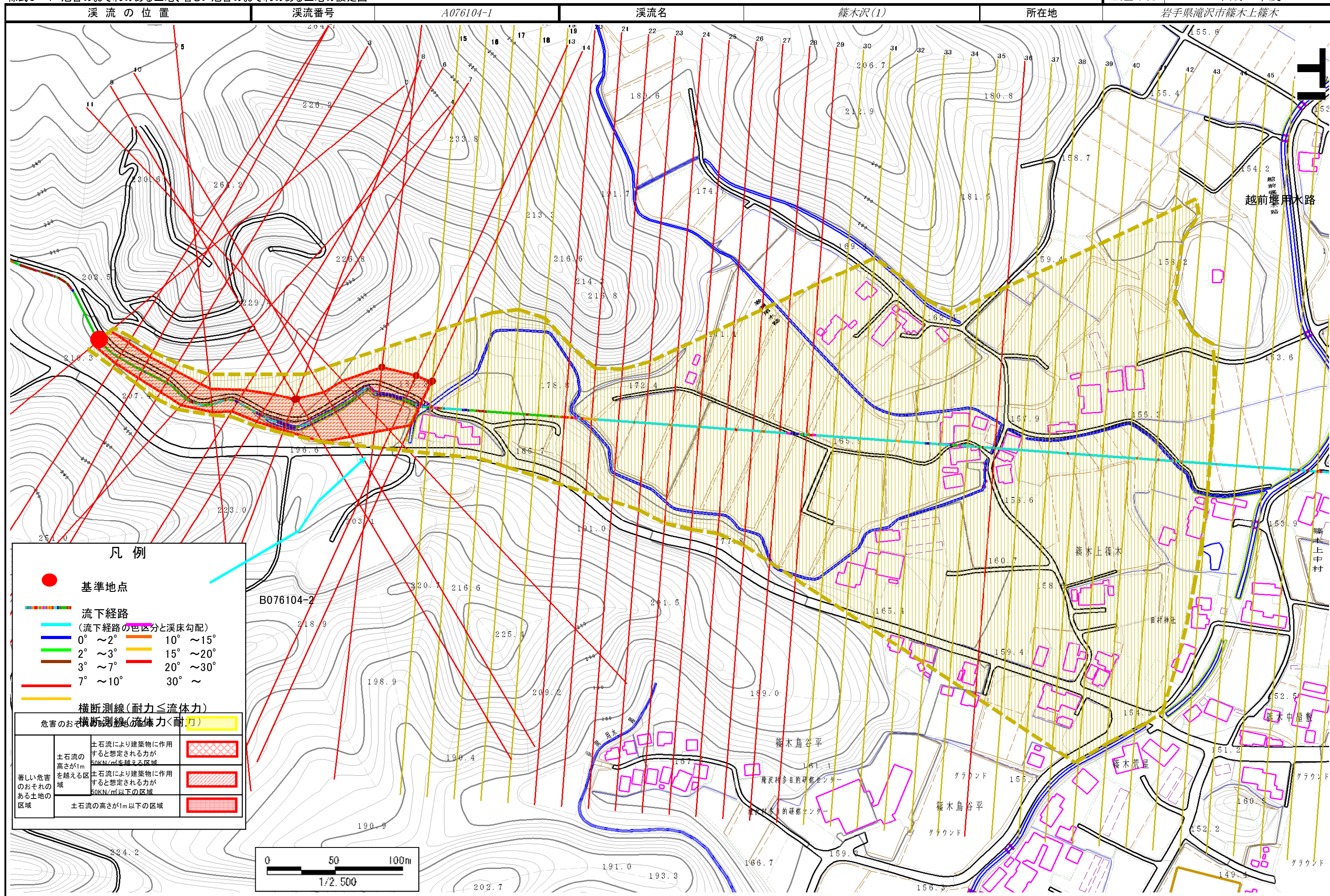


位置図(S=1:25,000)

土石流区域調書

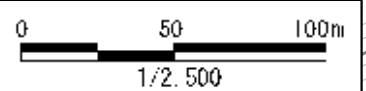
様式3-1 危害のおそれのある土地、著しい危害のおそれのある土地の設定図

調査年度 平成20年度



凡例

- 基準地点
 - 流下経路
(流下経路の色区分と溪床勾配)
 - 0° ~ 2° 10° ~ 15°
 - 2° ~ 3° 15° ~ 20°
 - 3° ~ 7° 20° ~ 30°
 - 7° ~ 10° 30° ~
 - 横断測線(耐力 ≤ 流体力)
 - 横断測線(流体力 < 耐力)
- | 危害のおそれのある土地の区域 | 横断測線(流体力 < 耐力) | |
|-------------------|--|---|
| | 土石流の高さが1mを超える区域 | 土石流の高さが1m以下の区域 |
| 著しい危害のおそれのある土地の区域 | 土石流により建築物に作用すると想定される力が50kN/m ² を超える区域 | 土石流により建築物に作用すると想定される力が50kN/m ² 以下の区域 |
| 危害のおそれのある土地の区域 | 土石流の高さが1mを超える区域 | 土石流の高さが1m以下の区域 |



土石流区域調書

様式3-2 建築物に作用すると想定される衝撃に関する事項

調査年度 平成20年度

溪流の位置	溪流番号	A076104-1	溪流名	上篠木の沢(1)	所在地	岩手県滝沢市篠木上篠木	
横断測線番号	土石流の高さh(m)	土石流の流体力Fd(kN/m ²)	建築物の耐力P2(kN/m ²)	横断測線番号	土石流の高さh(m)	土石流の流体力Fd(kN/m ²)	建築物の耐力P2(kN/m ²)
No.0	1.67	36.41	5.38	No.27	0.98	8.58	7.81
No.1	1.56	31.35	5.60	No.28	0.99	8.44	7.76
No.2	1.58	29.34	5.56	No.29	1.01	8.12	7.64
No.3	1.51	26.49	5.72	No.30	1.06	7.24	7.31
No.4	1.42	23.55	5.96	No.31	1.10	6.77	7.13
No.5	1.59	23.87	5.54	No.32	1.15	6.24	6.91
No.6	1.57	20.05	5.58	No.33	1.12	6.52	7.03
No.7	1.38	14.69	6.05	No.34	1.07	7.13	7.27
No.8	1.04	8.36	7.44	No.35	1.10	6.79	7.14
No.9	1.06	7.85	7.35	No.36	1.04	7.65	7.47
No.10	1.72	14.96	5.29	No.37	1.06	7.35	7.36
No.11	1.80	15.66	5.16	No.38	1.08	6.99	7.21
No.12	1.08	7.50	7.24	No.39	1.08	6.99	7.21
No.13	1.09	7.28	7.19	No.40	1.15	6.24	6.91
No.14	1.09	7.17	7.17	No.41	1.15	6.24	6.91
No.15	1.11	6.87	7.10	No.42	1.12	6.51	7.02
No.16	1.17	5.76	6.81	No.43	1.13	6.38	6.97
No.17	1.13	6.20	7.00	No.44	1.23	5.26	6.57
No.18	1.11	6.40	7.09				
No.19	1.06	7.04	7.35				
No.20	0.96	8.49	7.90				
No.21	1.85	19.86	5.08				
No.22	0.99	8.41	7.75				
No.23	0.99	8.41	7.75				
No.24	0.99	8.35	7.73				
No.25	1.00	8.13	7.65				
No.26	0.97	8.65	7.84				