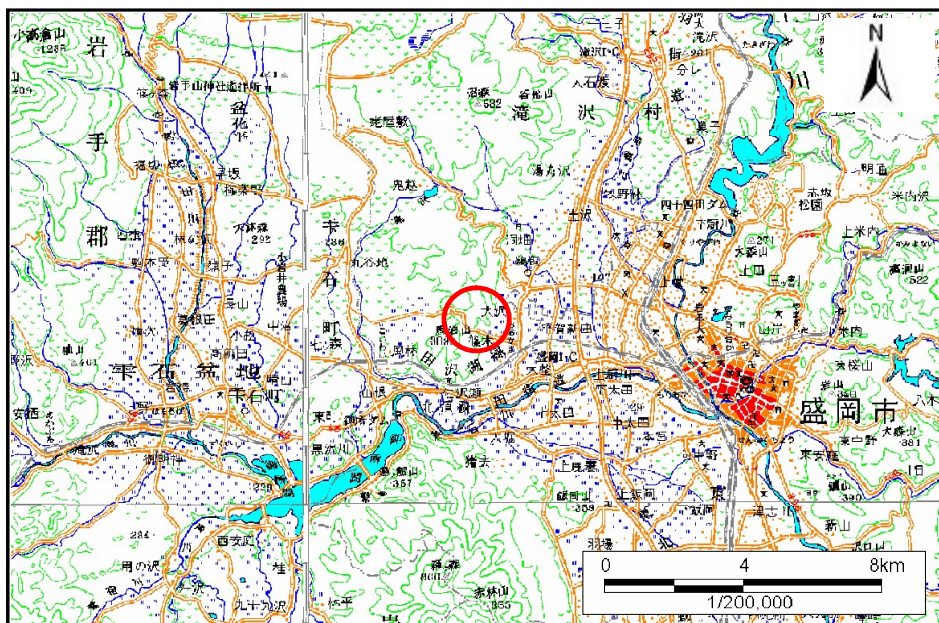


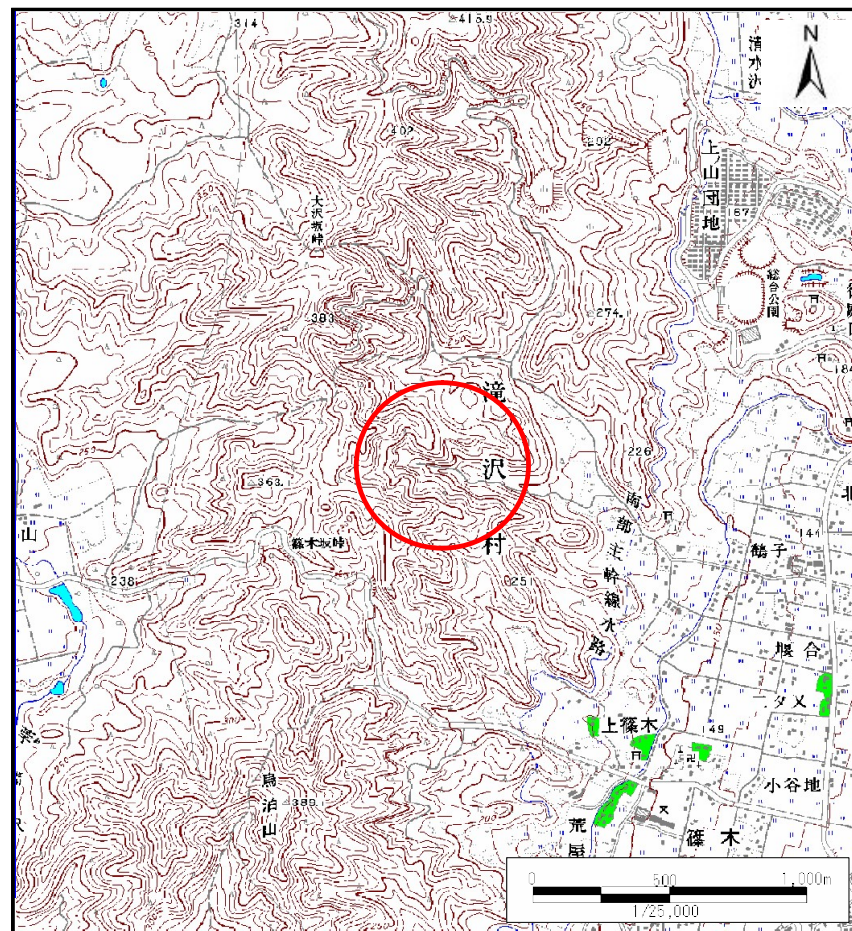
# 土砂災害防止に関する基礎調査(土石流)

表紙 位置,位置図

自然現象の種類	土石流
溪流番号	A076008
水系名	北上川
河川名	雫石川
溪流名	鶴子の沢(1)
所在地	岩手県滝沢市大沢箸木平
調査機関	岩手県盛岡地方振興局



概況図(S=1:200,000)



位置図(S=1:25,000)

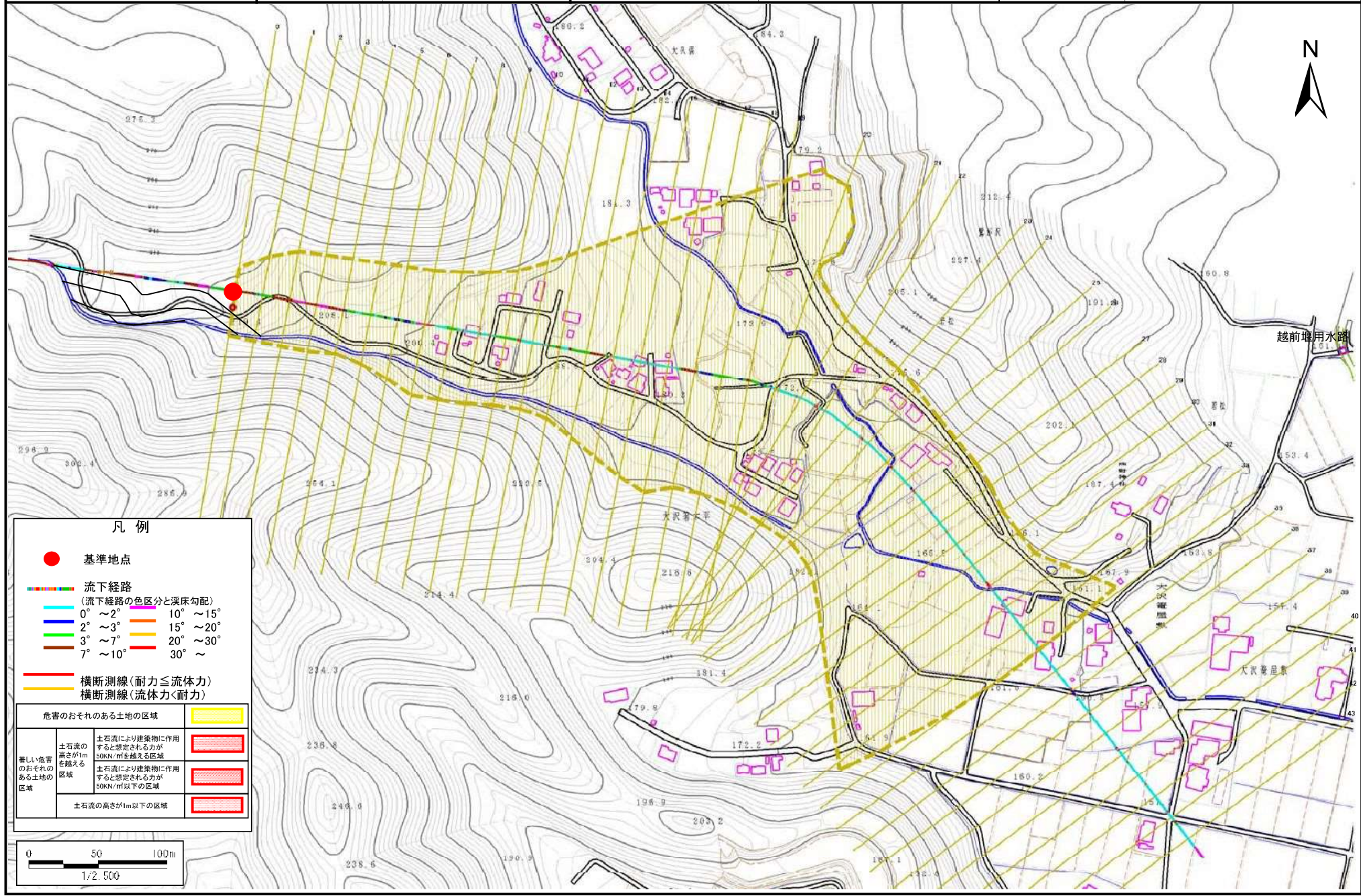


# 土石流区域調書

様式3-1 危害のおそれのある土地、著しい危害のおそれのある土地の設定図

調査年度 平成20年度

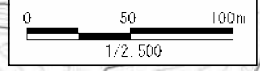
溪流の位置 A076008 溪流名 鶴子の沢(1) 所在地 岩手県岩手郡滝沢村大沢字箸木平



## 凡例

- 基準地点
- — — — — 流下経路  
(流下経路の色区分と渓床勾配)
- 0° ~ 2°    — 10° ~ 15°
- 2° ~ 3°    — 15° ~ 20°
- 3° ~ 7°    — 20° ~ 30°
- 7° ~ 10°    — 30° ~
- - - 横断測線(耐力 ≤ 流体力)
- - - 横断測線(流体力 < 耐力)

危害のおそれのある土地の区域		
著しい危害のおそれのある土地の区域	土石流の高さが1mを超える区域	
	土石流により建築物に作用すると想定される力が50kN/mを超える区域	
	土石流により建築物に作用すると想定される力が50kN/m以下の区域	
	土石流の高さが1m以下の区域	



## 土石流区域調査書

様式3-2 建築物に作用すると想定される衝撃に関する事項

調査年度					平成20年度					
溪流の位置		溪流番号	A076008		溪流名	鶴子の沢(1)		所在地	岩手県岩手郡滝沢村大沢字箸木平	
横断測線番号	土石流の高さh(m)	土石流の流体力Fd(kN/m <sup>2</sup> )	建築物の耐力P2(kN/m <sup>2</sup> )	横断測線番号	土石流の高さh(m)	土石流の流体力Fd(kN/m <sup>2</sup> )	建築物の耐力P2(kN/m <sup>2</sup> )			
No.0	0.60	9.98	11.77	No.27	0.73	4.17	9.97			
No.1	0.60	9.32	11.81	No.28	0.75	3.68	9.66			
No.2	0.60	9.05	11.81	No.29	0.77	3.50	9.53			
No.3	0.59	9.27	11.94	No.30	0.78	3.32	9.39			
No.4	0.57	9.82	12.25	No.31	0.74	3.72	9.84			
No.5	0.58	9.57	12.11	No.32	0.78	3.34	9.41			
No.6	0.60	8.65	11.82	No.33	0.78	3.34	9.41			
No.7	0.60	8.69	11.85	No.34	0.79	3.18	9.27			
No.8	0.57	9.38	12.26							
No.9	0.59	8.92	11.98							
No.10	0.59	8.98	12.02							
No.11	0.58	9.09	12.09							
No.12	0.59	8.95	12.00							
No.13	0.60	8.25	11.82							
No.14	0.60	7.91	11.81							
No.15	0.59	8.00	11.87							
No.16	0.59	7.99	11.86							
No.17	0.59	8.24	12.02							
No.18	0.60	7.58	11.79							
No.19	0.60	7.62	11.82							
No.20	0.60	7.06	11.75							
No.21	0.60	6.63	11.69							
No.22	0.61	6.25	11.63							
No.23	0.62	5.73	11.50							
No.24	0.66	5.71	10.76							
No.25	0.68	5.38	10.52							
No.26	0.70	4.90	10.33							