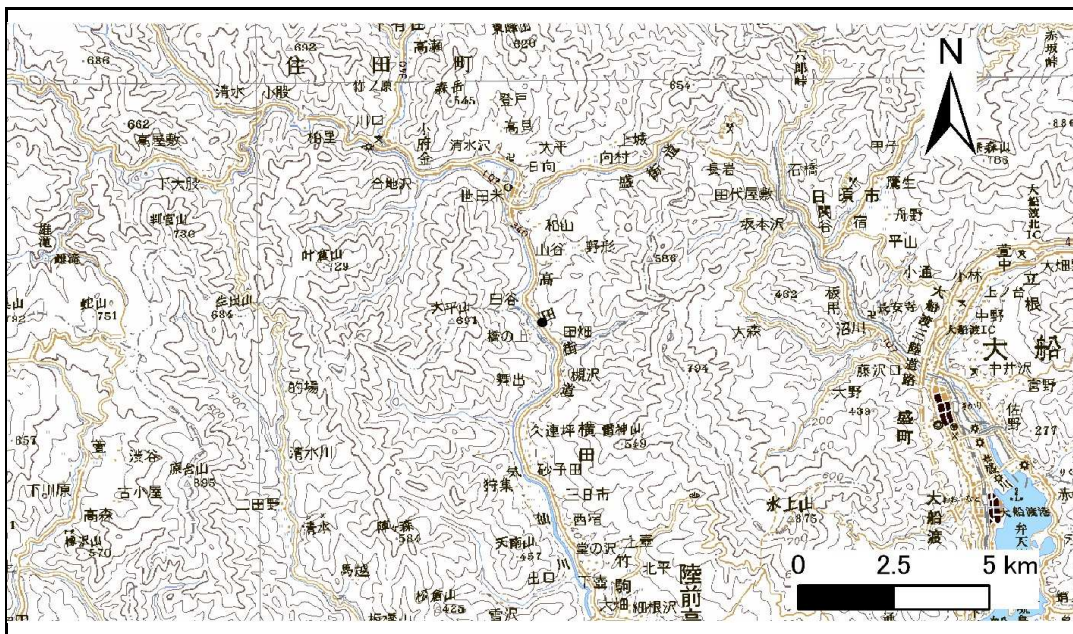


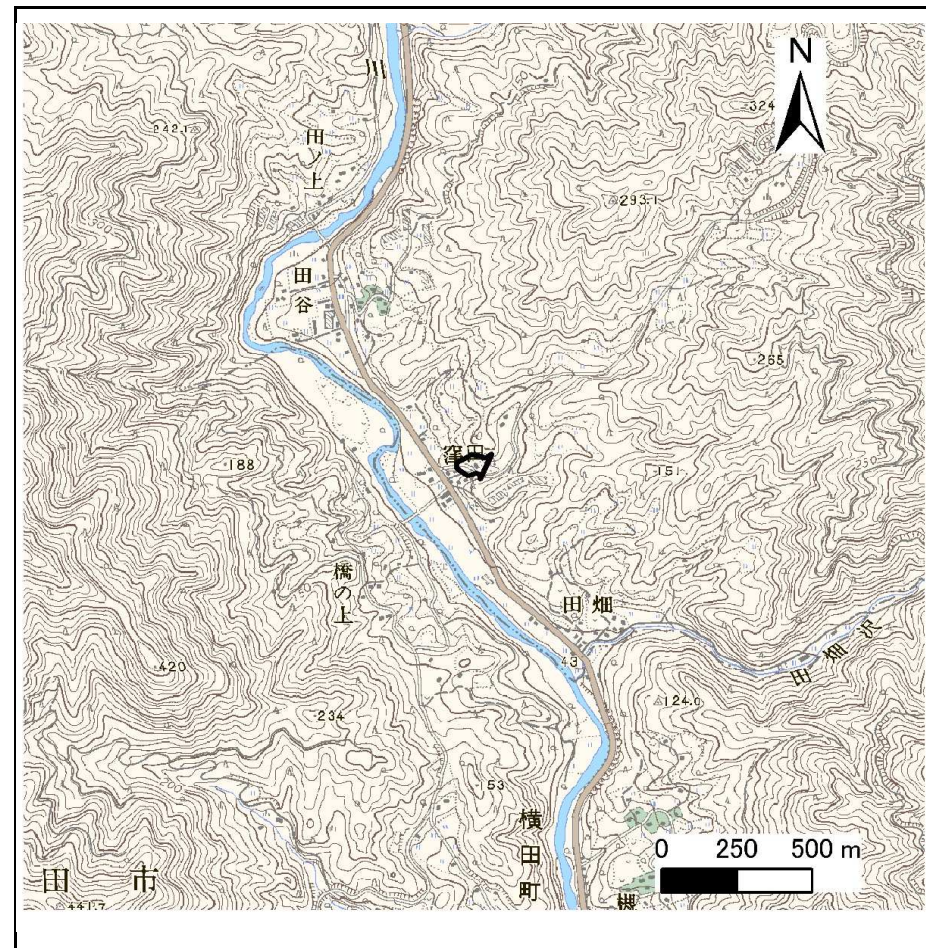
# 土砂災害防止に関する基礎調査(急傾斜地の崩壊)

表紙 概況、位置図

|         |                     |
|---------|---------------------|
| 自然現象の種類 | 急傾斜地の崩壊             |
| 箇所番号    | 157B1108            |
| 箇所名     | 窪田                  |
| 所在地     | 気仙郡住田町世田米字窪田        |
| 調査機関    | 沿岸広域振興局土木部大船渡土木センター |



位置図(S=1:200,000)



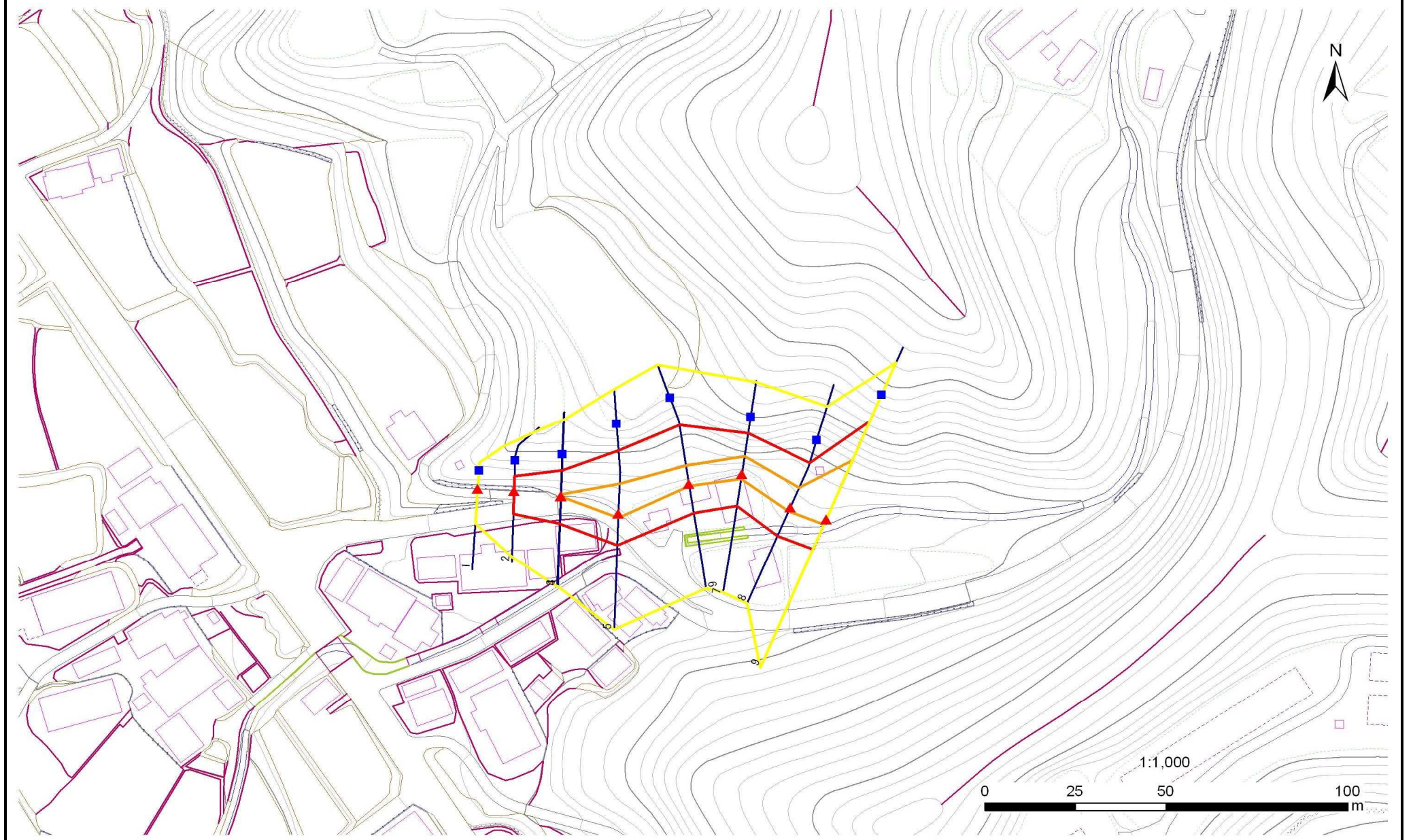
概況図(S=1:25,000)

# 急傾斜地の崩壊区域調書

様式3-1 危害のおそれのある土地、著しい危害のおそれのある土地の設定図

調査年度 平成23年度

急傾斜地の位置 箇所番号 157B1108 箇所名 窪田 所在地 気仙郡住田町世田米字窪田



| 凡例   |        |                     |  |
|------|--------|---------------------|--|
| ■ 上端 | — 横断測線 | — 危害のおそれのある土地の区域    | — 土石等の移動による力が100kN/m <sup>2</sup> を超える範囲 |
| ▲ 下端 | — 横断測線 | — 著しい危害のおそれのある土地の区域 | — 土石等の堆積高が3mを超える範囲                       |

# 急傾斜地の崩壊区域調書

様式3-2 建築物に作用すると想定される衝撃に関する事項(1/1)

|      |        |
|------|--------|
| 調査年度 | 平成23年度 |
|------|--------|

| 急傾斜地の位置        |                           | 157B1108  |                |                               | 箇所名           |                  | 窪田        |                               | 所在地                       |           | 気仙郡住田町世田米字窪田   |                               |               |                |           |                               |
|----------------|---------------------------|-----------|----------------|-------------------------------|---------------|------------------|-----------|-------------------------------|---------------------------|-----------|----------------|-------------------------------|---------------|----------------|-----------|-------------------------------|
| 横断<br>測線<br>番号 | 急傾斜地の下端に隣接する土地            |           |                |                               |               |                  |           |                               | 急傾斜地内                     |           |                |                               |               |                |           |                               |
|                | 土石等の移動の高さと力の大きさ           |           |                |                               | 土石等の堆積高さとの大きさ |                  |           |                               | 土石等の移動の高さと力の大きさ           |           |                |                               | 土石等の堆積高さとの大きさ |                |           |                               |
|                | 区分                        | 高さ<br>(m) | 下端からの距離<br>(m) | 力の大きさ<br>(kN/m <sup>2</sup> ) | 区分            | 下端からの水平<br>距離(m) | 高さ<br>(m) | 力の大きさ<br>(kN/m <sup>2</sup> ) | 区分                        | 高さ<br>(m) | 上端からの比高<br>(m) | 力の大きさ<br>(kN/m <sup>2</sup> ) | 区分            | 上端からの比高<br>(m) | 高さ<br>(m) | 力の大きさ<br>(kN/m <sup>2</sup> ) |
| 1              | 100kN/m <sup>2</sup> を超える | -         | - ~ -          | -                             | 3mを超える        | - ~ -            | -         | -                             | 100kN/m <sup>2</sup> を超える | -         | - ~ -          | -                             | 3mを超える        | - ~ -          | -         | -                             |
|                | それ以外                      | -         | - ~ -          | -                             | それ以外          | - ~ -            | -         | -                             | それ以外                      | -         | - ~ -          | -                             | それ以外          | - ~ -          | -         | -                             |
| 2              | 100kN/m <sup>2</sup> を超える | -         | - ~ -          | -                             | 3mを超える        | - ~ -            | -         | -                             | 100kN/m <sup>2</sup> を超える | -         | - ~ -          | -                             | 3mを超える        | - ~ -          | -         | -                             |
|                | それ以外                      | 1.00      | 0.00 ~ 6.65    | 83.92                         | それ以外          | 0.00 ~ 6.65      | 2.04      | 10.33                         | それ以外                      | 1.00      | 5.00 ~ 9.51    | 83.92                         | それ以外          | 5.00 ~ 9.51    | 2.04      | 10.33                         |
| 3              | 100kN/m <sup>2</sup> を超える | 1.00      | 0.00 ~ 0.17    | 102.48                        | 3mを超える        | - ~ -            | -         | -                             | 100kN/m <sup>2</sup> を超える | 1.00      | 12.48 ~ 13.00  | 102.48                        | 3mを超える        | - ~ -          | -         | -                             |
|                | それ以外                      | 1.00      | 0.17 ~ 7.95    | 100.00                        | それ以外          | 0.00 ~ 7.95      | 2.52      | 12.74                         | それ以外                      | 1.00      | 5.00 ~ 12.48   | 100.00                        | それ以外          | 5.00 ~ 13.00   | 2.52      | 12.74                         |
| 4              | 100kN/m <sup>2</sup> を超える | 1.00      | 0.00 ~ 0.18    | 102.62                        | 3mを超える        | - ~ -            | -         | -                             | 100kN/m <sup>2</sup> を超える | 1.00      | 12.44 ~ 12.99  | 102.62                        | 3mを超える        | - ~ -          | -         | -                             |
|                | それ以外                      | 1.00      | 0.18 ~ 7.96    | 100.00                        | それ以外          | 0.00 ~ 7.96      | 2.52      | 12.72                         | それ以外                      | 1.00      | 5.00 ~ 12.44   | 100.00                        | それ以外          | 5.00 ~ 12.99   | 2.52      | 12.72                         |
| 5              | 100kN/m <sup>2</sup> を超える | 1.00      | 0.00 ~ 1.32    | 120.08                        | 3mを超える        | - ~ -            | -         | -                             | 100kN/m <sup>2</sup> を超える | 1.00      | 11.19 ~ 16.69  | 120.08                        | 3mを超える        | - ~ -          | -         | -                             |
|                | それ以外                      | 1.00      | 1.32 ~ 9.11    | 100.00                        | それ以外          | 0.00 ~ 9.11      | 2.20      | 11.13                         | それ以外                      | 1.00      | 5.00 ~ 11.19   | 100.00                        | それ以外          | 5.00 ~ 16.69   | 2.20      | 11.13                         |
| 6              | 100kN/m <sup>2</sup> を超える | 1.00      | 0.00 ~ 0.71    | 110.62                        | 3mを超える        | - ~ -            | -         | -                             | 100kN/m <sup>2</sup> を超える | 1.00      | 12.07 ~ 15.18  | 110.62                        | 3mを超える        | - ~ -          | -         | -                             |
|                | それ以外                      | 1.00      | 0.71 ~ 8.50    | 100.00                        | それ以外          | 0.00 ~ 8.50      | 2.13      | 10.76                         | それ以外                      | 1.00      | 5.00 ~ 12.07   | 100.00                        | それ以外          | 5.00 ~ 15.18   | 2.13      | 10.76                         |
| 7              | 100kN/m <sup>2</sup> を超える | 1.00      | 0.00 ~ 1.47    | 122.36                        | 3mを超える        | - ~ -            | -         | -                             | 100kN/m <sup>2</sup> を超える | 1.00      | 11.85 ~ 17.15  | 122.36                        | 3mを超える        | - ~ -          | -         | -                             |
|                | それ以外                      | 1.00      | 1.47 ~ 9.25    | 100.00                        | それ以外          | 0.00 ~ 9.25      | 2.67      | 13.51                         | それ以外                      | 1.00      | 5.00 ~ 11.85   | 100.00                        | それ以外          | 5.00 ~ 17.15   | 2.67      | 13.51                         |
| 8              | 100kN/m <sup>2</sup> を超える | 1.00      | 0.00 ~ 1.31    | 119.91                        | 3mを超える        | - ~ -            | -         | -                             | 100kN/m <sup>2</sup> を超える | 1.00      | 10.60 ~ 15.04  | 119.91                        | 3mを超える        | - ~ -          | -         | -                             |
|                | それ以外                      | 1.00      | 1.31 ~ 9.10    | 100.00                        | それ以外          | 0.00 ~ 9.10      | 2.31      | 11.70                         | それ以外                      | 1.00      | 5.00 ~ 10.60   | 100.00                        | それ以外          | 5.00 ~ 15.04   | 2.31      | 11.70                         |
| 9              | 100kN/m <sup>2</sup> を超える | 1.00      | 0.00 ~ 1.63    | 124.97                        | 3mを超える        | - ~ -            | -         | -                             | 100kN/m <sup>2</sup> を超える | 1.00      | 12.21 ~ 23.10  | 124.97                        | 3mを超える        | - ~ -          | -         | -                             |
|                | それ以外                      | 1.00      | 1.63 ~ 9.42    | 100.00                        | それ以外          | 0.00 ~ 9.42      | 2.42      | 12.23                         | それ以外                      | 1.00      | 5.00 ~ 12.21   | 100.00                        | それ以外          | 5.00 ~ 23.10   | 2.42      | 12.23                         |
|                | 100kN/m <sup>2</sup> を超える |           | ~              |                               | 3mを超える        | ~                |           |                               | 100kN/m <sup>2</sup> を超える |           | ~              |                               | 3mを超える        | ~              |           |                               |
|                | それ以外                      |           | ~              |                               | それ以外          | ~                |           |                               | それ以外                      |           | ~              |                               | それ以外          | ~              |           |                               |
|                | 100kN/m <sup>2</sup> を超える |           | ~              |                               | 3mを超える        | ~                |           |                               | 100kN/m <sup>2</sup> を超える |           | ~              |                               | 3mを超える        | ~              |           |                               |
|                | それ以外                      |           | ~              |                               | それ以外          | ~                |           |                               | それ以外                      |           | ~              |                               | それ以外          | ~              |           |                               |
|                | 100kN/m <sup>2</sup> を超える |           | ~              |                               | 3mを超える        | ~                |           |                               | 100kN/m <sup>2</sup> を超える |           | ~              |                               | 3mを超える        | ~              |           |                               |
|                | それ以外                      |           | ~              |                               | それ以外          | ~                |           |                               | それ以外                      |           | ~              |                               | それ以外          | ~              |           |                               |
|                | 100kN/m <sup>2</sup> を超える |           | ~              |                               | 3mを超える        | ~                |           |                               | 100kN/m <sup>2</sup> を超える |           | ~              |                               | 3mを超える        | ~              |           |                               |
|                | それ以外                      |           | ~              |                               | それ以外          | ~                |           |                               | それ以外                      |           | ~              |                               | それ以外          | ~              |           |                               |