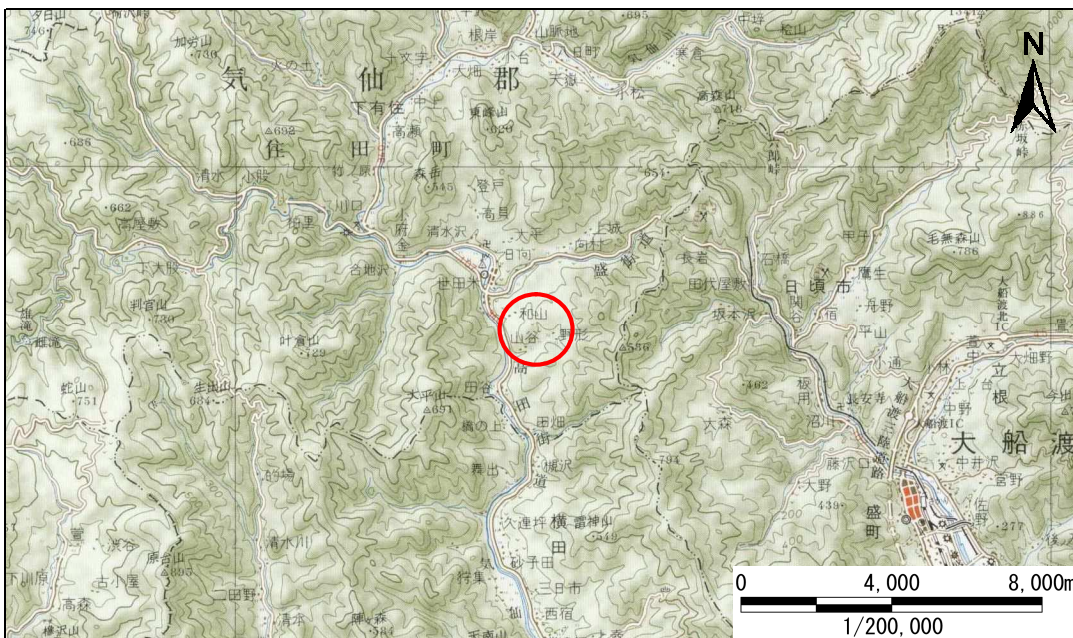


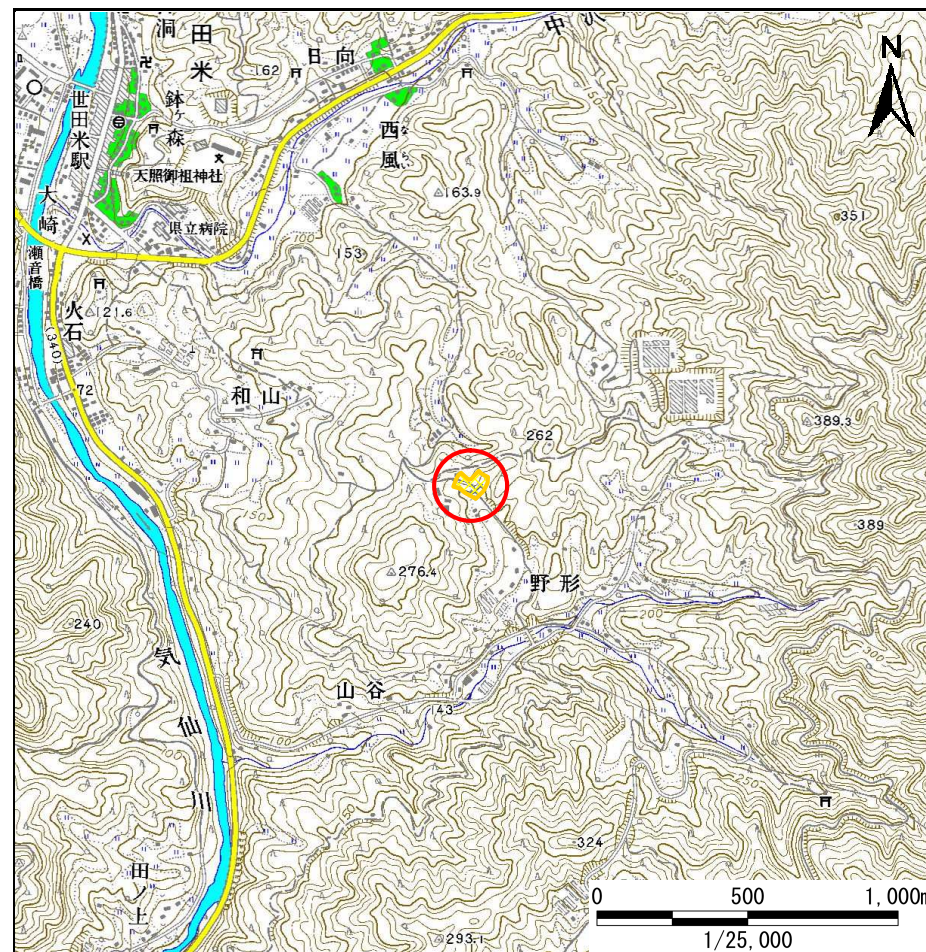
土砂災害防止に関する基礎調査(急傾斜地の崩壊)

表紙 概況、位置図

自然現象の種類	急傾斜地の崩壊
箇所番号	157B1091
箇所名	野形
所在地	気仙郡住田町世田米野形
調査機関	岩手県沿岸広域振興局土木部大船渡土木センター



概況図(S=1:200,000)



位置図(S=1:25,000)

急傾斜地の崩壊区域調書

様式3-1 危害のおそれのある土地、著しい危害のおそれのある土地の設定図

調査年度

平成24年度

急傾斜地の位置

箇所番号

157B1091

箇所名

野形

所在地

気仙郡住田町世田米野形



凡例

■ 上端
▲ 下端

— 横断測線

▭ 危害のおそれのある土地の区域

▭ 著しい危害のおそれのある土地の区域

▭ 土石等の移動による力が100kN/m²を超える範囲

▭ 土石等の堆積高が3mを超える範囲

急傾斜地の崩壊区域調書

様式3-2 建築物に作用すると想定される衝撃に関する事項(1/1)

調査年度 平成24年度

急傾斜地の位置		箇所番号	157B1091		箇所名	野形		所在地	気仙郡住田町世田米野形							
横断 測線 番号	急傾斜地の下端に隣接する土地								急傾斜地内							
	土石等の移動の高さと力の大きさ				土石等の堆積高さとの大きさ				土石等の移動の高さと力の大きさ				土石等の堆積高さとの大きさ			
	区分	高さ (m)	下端からの距離 (m)	力の大きさ (kN/m ²)	区分	下端からの水平 距離(m)	高さ (m)	力の大きさ (kN/m ²)	区分	高さ (m)	上端からの比高 (m)	力の大きさ (kN/m ²)	区分	上端からの比高 (m)	高さ (m)	力の大きさ (kN/m ²)
1	100kN/m ² を超える	1.00	0.00 ~ 0.51	107.55	3mを超える	- ~ -	-	-	100kN/m ² を超える	1.00	10.93 ~ 12.55	107.55	3mを超える	- ~ -	-	-
	それ以外	1.00	0.51 ~ 8.29	100.00	それ以外	0.00 ~ 8.29	2.06	10.40	それ以外	1.00	5.00 ~ 10.93	100.00	それ以外	5.00 ~ 12.55	2.06	10.40
2	100kN/m ² を超える	1.00	0.00 ~ 0.51	107.61	3mを超える	- ~ -	-	-	100kN/m ² を超える	1.00	10.84 ~ 12.27	107.61	3mを超える	- ~ -	-	-
	それ以外	1.00	0.51 ~ 8.30	100.00	それ以外	0.00 ~ 8.30	2.32	11.71	それ以外	1.00	5.00 ~ 10.84	100.00	それ以外	5.00 ~ 12.27	2.32	11.71
3	100kN/m ² を超える	-	- ~ -	-	3mを超える	- ~ -	-	-	100kN/m ² を超える	-	- ~ -	-	3mを超える	- ~ -	-	-
	それ以外	1.00	0.00 ~ 7.52	96.14	それ以外	0.00 ~ 7.52	2.33	11.78	それ以外	1.00	5.00 ~ 10.24	96.14	それ以外	5.00 ~ 10.24	2.33	11.78
4	100kN/m ² を超える	1.00	0.00 ~ 0.15	102.17	3mを超える	- ~ -	-	-	100kN/m ² を超える	1.00	10.54 ~ 10.93	102.17	3mを超える	- ~ -	-	-
	それ以外	1.00	0.15 ~ 7.93	100.00	それ以外	0.00 ~ 7.93	2.17	10.95	それ以外	1.00	5.00 ~ 10.54	100.00	それ以外	5.00 ~ 10.93	2.17	10.95
5	100kN/m ² を超える	1.00	0.00 ~ 0.74	111.08	3mを超える	- ~ -	-	-	100kN/m ² を超える	1.00	10.54 ~ 12.67	111.08	3mを超える	- ~ -	-	-
	それ以外	1.00	0.74 ~ 8.53	100.00	それ以外	0.00 ~ 8.53	2.21	11.17	それ以外	1.00	5.00 ~ 10.54	100.00	それ以外	5.00 ~ 12.67	2.21	11.17
6	100kN/m ² を超える	1.00	0.00 ~ 0.95	114.17	3mを超える	- ~ -	-	-	100kN/m ² を超える	1.00	10.80 ~ 13.60	114.17	3mを超える	- ~ -	-	-
	それ以外	1.00	0.95 ~ 8.73	100.00	それ以外	0.00 ~ 8.73	2.31	11.66	それ以外	1.00	5.00 ~ 10.80	100.00	それ以外	5.00 ~ 13.60	2.31	11.66
7	100kN/m ² を超える	1.00	0.00 ~ 1.18	117.86	3mを超える	- ~ -	-	-	100kN/m ² を超える	1.00	10.59 ~ 14.23	117.86	3mを超える	- ~ -	-	-
	それ以外	1.00	1.18 ~ 8.97	100.00	それ以外	0.00 ~ 8.97	2.25	11.35	それ以外	1.00	5.00 ~ 10.59	100.00	それ以外	5.00 ~ 14.23	2.25	11.35
8	100kN/m ² を超える	1.00	0.00 ~ 0.72	110.74	3mを超える	- ~ -	-	-	100kN/m ² を超える	1.00	10.73 ~ 12.78	110.74	3mを超える	- ~ -	-	-
	それ以外	1.00	0.72 ~ 8.51	100.00	それ以外	0.00 ~ 8.51	2.29	11.57	それ以外	1.00	5.00 ~ 10.73	100.00	それ以外	5.00 ~ 12.78	2.29	11.57
9	100kN/m ² を超える	-	- ~ -	-	3mを超える	- ~ -	-	-	100kN/m ² を超える	-	- ~ -	-	3mを超える	- ~ -	-	-
	それ以外	1.00	0.00 ~ 6.74	85.14	それ以外	0.00 ~ 6.74	1.89	9.57	それ以外	1.00	5.00 ~ 8.55	85.14	それ以外	5.00 ~ 8.55	1.89	9.57
	100kN/m ² を超える		~		3mを超える	~			100kN/m ² を超える		~		3mを超える	~		
	それ以外		~		それ以外	~			それ以外		~		それ以外	~		
	100kN/m ² を超える		~		3mを超える	~			100kN/m ² を超える		~		3mを超える	~		
	それ以外		~		それ以外	~			それ以外		~		それ以外	~		
	100kN/m ² を超える		~		3mを超える	~			100kN/m ² を超える		~		3mを超える	~		
	それ以外		~		それ以外	~			それ以外		~		それ以外	~		
	100kN/m ² を超える		~		3mを超える	~			100kN/m ² を超える		~		3mを超える	~		
	それ以外		~		それ以外	~			それ以外		~		それ以外	~		