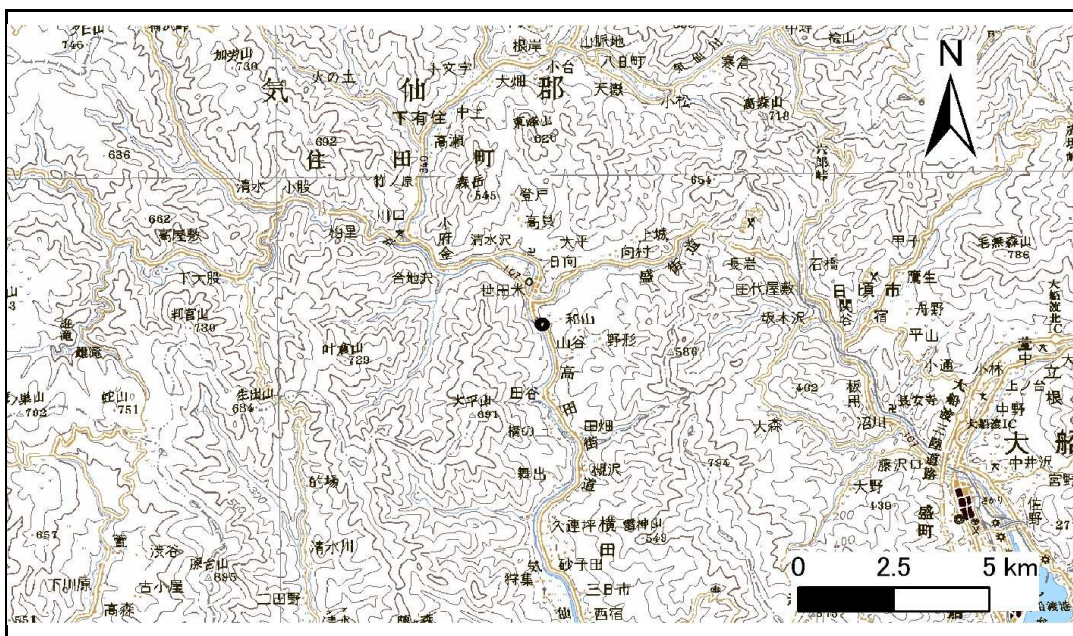


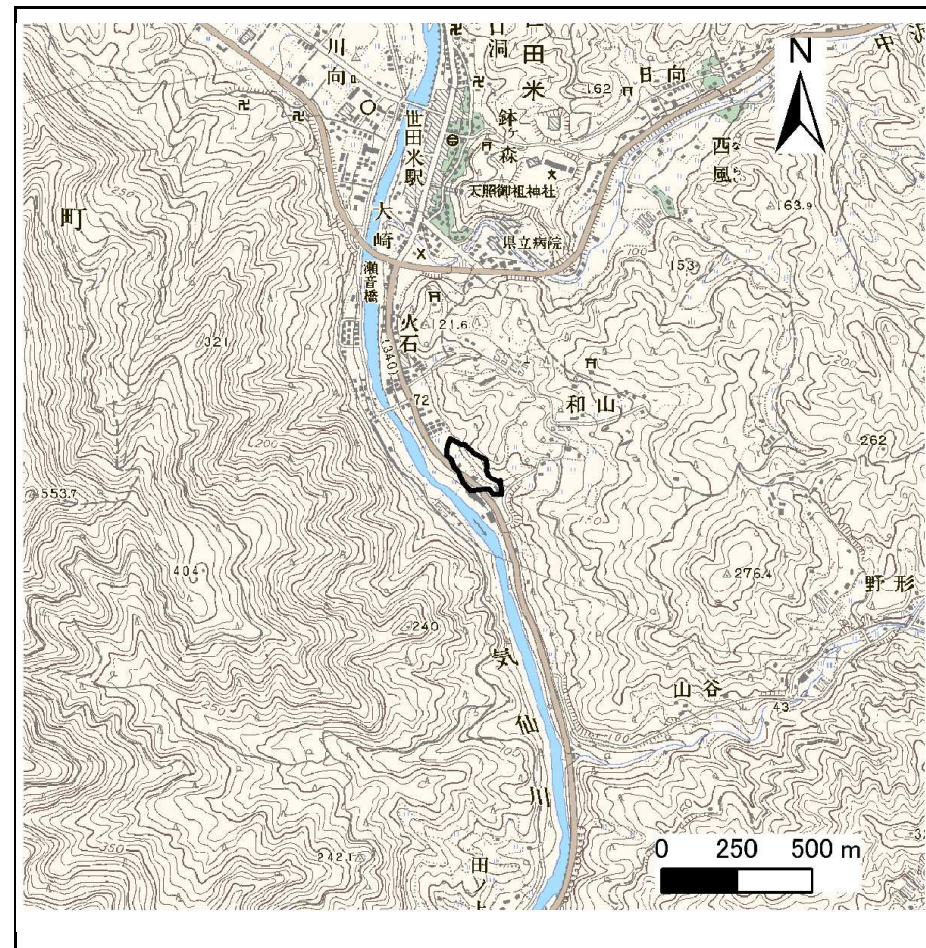
土砂災害防止に関する基礎調査(急傾斜地の崩壊)

表紙 概況、位置図

自然現象の種類	急傾斜地の崩壊
箇所番号	157B1090
箇所名	火石-3
所在地	気仙郡住田町世田米字火石
調査機関	沿岸広域振興局土木部大船渡土木センター



位置図(S=1:200,000)



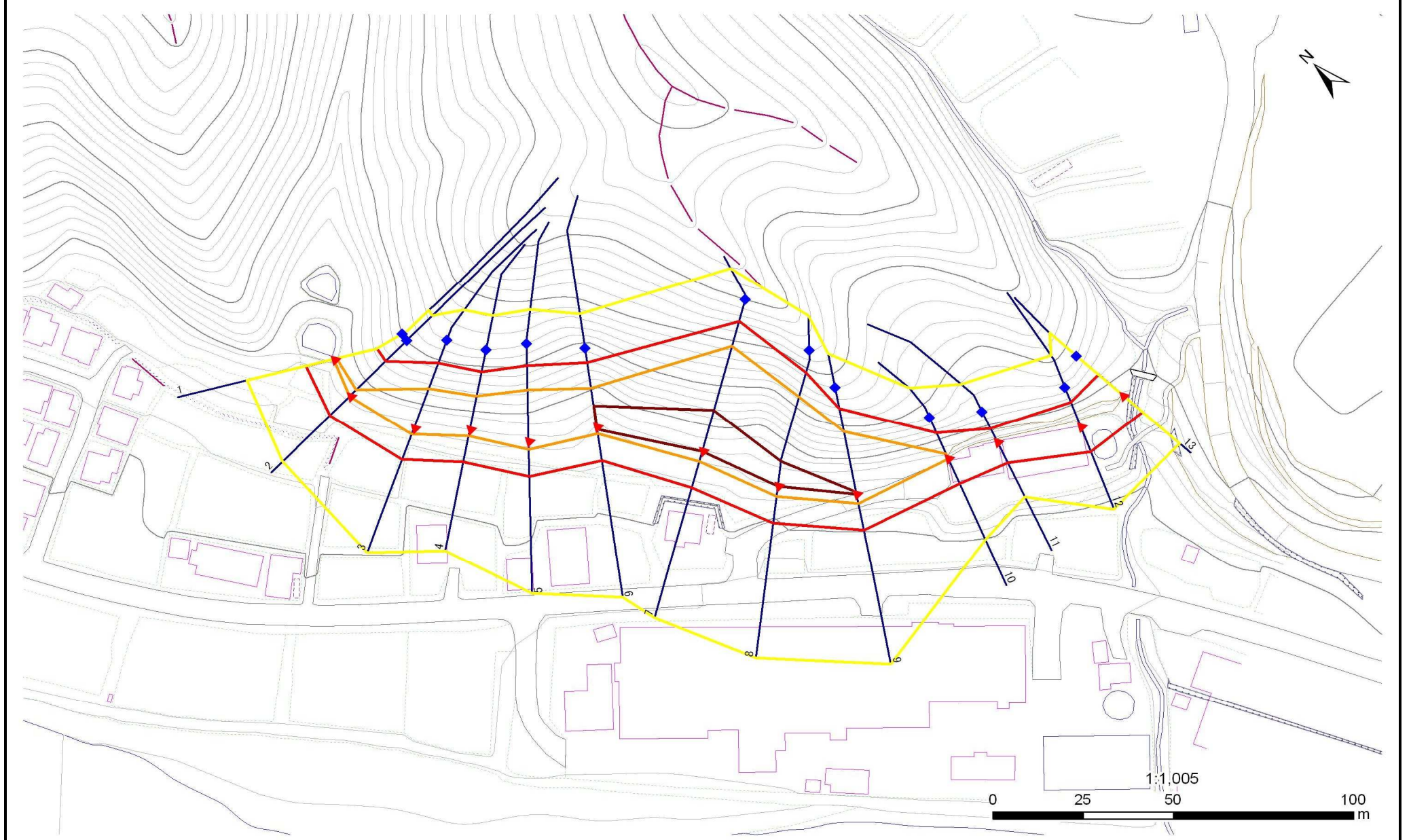
概況図(S=1:25,000)

急傾斜地の崩壊区域調書

様式3-1 危害のおそれのある土地、著しい危害のおそれのある土地の設定図

調査年度 平成23年度

急傾斜地の位置	箇所番号	箇所名	所在地
	157B1090	火石-3	気仙郡住田町世田米字火石



凡例	■ 上端	— 横断測線	— 危害のおそれのある土地の区域	— 土石等の移動による力が100kN/m ² を超える範囲
	▲ 下端		— 著しい危害のおそれのある土地の区域	— 土石等の堆積高が3mを超える範囲

急傾斜地の崩壊区域調書

様式3-2 建築物に作用すると想定される衝撃に関する事項(1/1)

調査年度 平成23年度

急傾斜地の位置		157B1090			箇所名		火石-3		所在地		気仙郡住田町世田米字火石					
横断 測線 番号	急傾斜地の下端に隣接する土地								急傾斜地内							
	土石等の移動の高さと力の大きさ				土石等の堆積高さと力の大きさ				土石等の移動の高さと力の大きさ				土石等の堆積高さと力の大きさ			
	区分	高さ (m)	下端からの距離 (m)	力の大きさ (kN/m ²)	区分	下端からの水平 距離(m)	高さ (m)	力の大きさ (kN/m ²)	区分	高さ (m)	上端からの比高 (m)	力の大きさ (kN/m ²)	区分	上端からの比高 (m)	高さ (m)	力の大きさ (kN/m ²)
1	100kN/m ² を超える	1.00	0.00 ~ 0.13	101.91	3mを超える	- ~ -	-	-	100kN/m ² を超える	1.00	11.94 ~ 12.42	101.91	3mを超える	- ~ -	-	-
	それ以外	1.00	0.13 ~ 7.92	100.00	それ以外	0.00 ~ 7.92	1.97	9.95	それ以外	1.00	5.00 ~ 11.94	100.00	それ以外	5.00 ~ 12.42	1.97	9.95
2	100kN/m ² を超える	1.00	0.00 ~ 0.35	105.10	3mを超える	- ~ -	-	-	100kN/m ² を超える	1.00	12.04 ~ 13.39	105.10	3mを超える	- ~ -	-	-
	それ以外	1.00	0.35 ~ 8.13	100.00	それ以外	0.00 ~ 8.13	1.96	9.92	それ以外	1.00	5.00 ~ 12.04	100.00	それ以外	5.00 ~ 13.39	1.96	9.92
3	100kN/m ² を超える	1.00	0.00 ~ 2.05	131.78	3mを超える	- ~ -	-	-	100kN/m ² を超える	1.00	10.63 ~ 19.19	131.78	3mを超える	- ~ -	-	-
	それ以外	1.00	2.05 ~ 9.84	100.00	それ以外	0.00 ~ 9.84	2.30	11.63	それ以外	1.00	5.00 ~ 10.63	100.00	それ以外	5.00 ~ 19.19	2.30	11.63
4	100kN/m ² を超える	1.00	0.00 ~ 1.97	130.43	3mを超える	- ~ -	-	-	100kN/m ² を超える	1.00	10.53 ~ 17.93	130.43	3mを超える	- ~ -	-	-
	それ以外	1.00	1.97 ~ 9.76	100.00	それ以外	0.00 ~ 9.76	2.37	11.97	それ以外	1.00	5.00 ~ 10.53	100.00	それ以外	5.00 ~ 17.93	2.37	11.97
5	100kN/m ² を超える	1.00	0.00 ~ 2.60	140.86	3mを超える	- ~ -	-	-	100kN/m ² を超える	1.00	10.53 ~ 22.04	140.86	3mを超える	- ~ -	-	-
	それ以外	1.00	2.60 ~ 10.39	100.00	それ以外	0.00 ~ 10.39	2.73	13.79	それ以外	1.00	5.00 ~ 10.53	100.00	それ以外	5.00 ~ 22.04	2.73	13.79
6	100kN/m ² を超える	1.00	0.00 ~ 2.29	135.65	3mを超える	0.00 ~ 0.92	3.65	18.45	100kN/m ² を超える	1.00	13.82 ~ 26.99	135.65	3mを超える	20.00 ~ 26.99	3.65	18.45
	それ以外	1.00	2.29 ~ 10.07	100.00	それ以外	0.92 ~ 10.07	3.00	15.16	それ以外	1.00	5.00 ~ 13.82	100.00	それ以外	5.00 ~ 20.00	3.00	15.16
7	100kN/m ² を超える	1.00	0.00 ~ 3.35	153.70	3mを超える	0.00 ~ 0.24	3.12	15.78	100kN/m ² を超える	1.00	10.54 ~ 34.02	153.70	3mを超える	25.00 ~ 34.02	3.12	15.78
	それ以外	1.00	3.35 ~ 11.13	100.00	それ以外	0.24 ~ 11.13	3.00	15.16	それ以外	1.00	5.00 ~ 10.54	100.00	それ以外	5.00 ~ 25.00	3.00	15.16
8	100kN/m ² を超える	1.00	0.00 ~ 3.19	150.92	3mを超える	0.00 ~ 0.24	3.12	15.79	100kN/m ² を超える	1.00	10.54 ~ 30.27	150.92	3mを超える	25.00 ~ 30.27	3.12	15.79
	それ以外	1.00	3.19 ~ 10.97	100.00	それ以外	0.24 ~ 10.97	3.00	15.16	それ以外	1.00	5.00 ~ 10.54	100.00	それ以外	5.00 ~ 25.00	3.00	15.16
9	100kN/m ² を超える	1.00	0.00 ~ 2.98	147.32	3mを超える	0.00 ~ 0.21	3.12	15.75	100kN/m ² を超える	1.00	10.57 ~ 25.32	147.32	3mを超える	25.00 ~ 25.32	3.12	15.75
	それ以外	1.00	2.98 ~ 10.76	100.00	それ以外	0.21 ~ 10.76	3.00	15.16	それ以外	1.00	5.00 ~ 10.57	100.00	それ以外	5.00 ~ 25.00	3.00	15.16
10	100kN/m ² を超える	1.00	0.00 ~ 0.41	105.99	3mを超える	- ~ -	-	-	100kN/m ² を超える	1.00	11.67 ~ 12.87	105.99	3mを超える	- ~ -	-	-
	それ以外	1.00	0.41 ~ 8.19	100.00	それ以外	0.00 ~ 8.19	2.44	12.34	それ以外	1.00	5.00 ~ 11.67	100.00	それ以外	5.00 ~ 12.87	2.44	12.34
11	100kN/m ² を超える	-	- ~ -	-	3mを超える	- ~ -	-	-	100kN/m ² を超える	-	- ~ -	-	3mを超える	- ~ -	-	-
	それ以外	1.00	0.00 ~ 6.83	86.45	それ以外	0.00 ~ 6.83	1.91	9.66	それ以外	1.00	5.00 ~ 8.84	86.45	それ以外	5.00 ~ 8.84	1.91	9.66
12	100kN/m ² を超える	1.00	0.00 ~ 0.18	102.63	3mを超える	- ~ -	-	-	100kN/m ² を超える	1.00	12.35 ~ 12.90	102.63	3mを超える	- ~ -	-	-
	それ以外	1.00	0.18 ~ 7.96	100.00	それ以外	0.00 ~ 7.96	2.51	12.68	それ以外	1.00	5.00 ~ 12.35	100.00	それ以外	5.00 ~ 12.90	2.51	12.68
13	100kN/m ² を超える	-	- ~ -	-	3mを超える	- ~ -	-	-	100kN/m ² を超える	-	- ~ -	-	3mを超える	- ~ -	-	-
	それ以外	1.00	0.00 ~ 7.42	94.74	それ以外	0.00 ~ 7.42	1.99	10.04	それ以外	1.00	5.00 ~ 10.53	94.74	それ以外	5.00 ~ 10.53	1.99	10.04
	100kN/m ² を超える		~		3mを超える	~			100kN/m ² を超える		~		3mを超える	~		
	それ以外		~		それ以外	~			それ以外		~		それ以外	~		
	100kN/m ² を超える		~		3mを超える	~			100kN/m ² を超える		~		3mを超える	~		
	それ以外		~		それ以外	~			それ以外		~		それ以外	~		