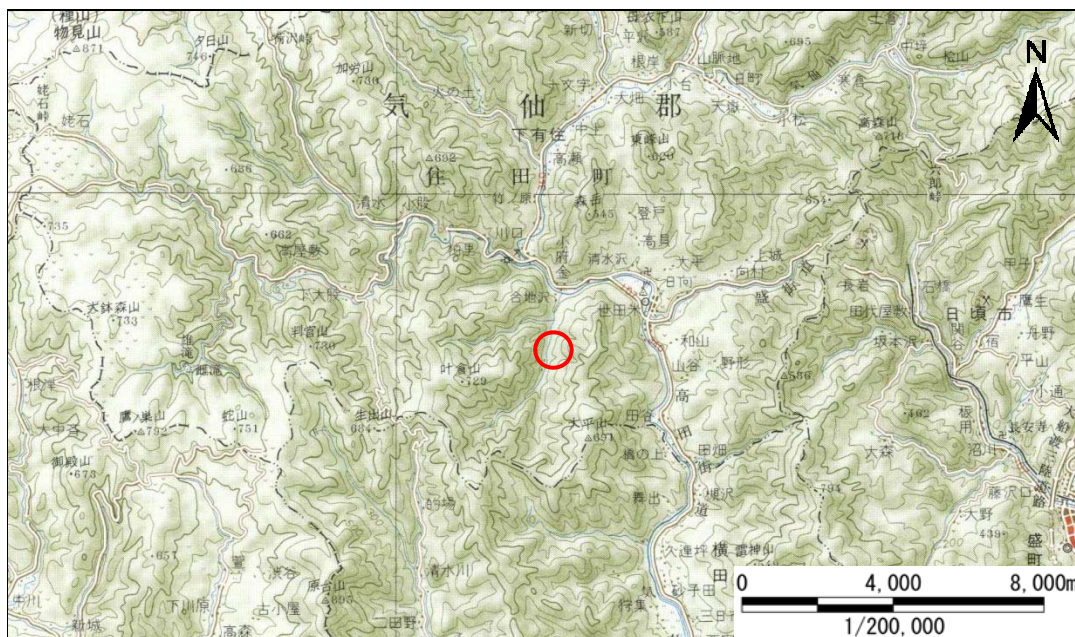


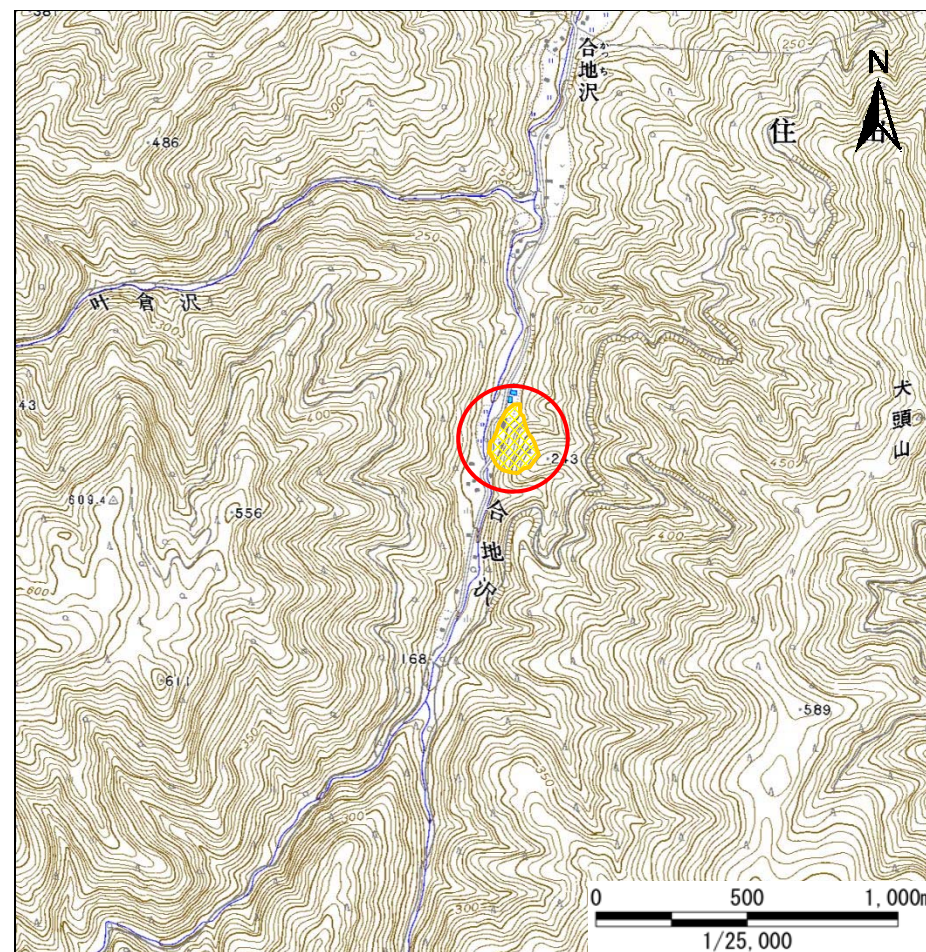
土砂災害防止に関する基礎調査(急傾斜地の崩壊)

表紙 概況、位置図

自然現象の種類	急傾斜地の崩壊
箇所番号	157B1085
箇所名	合地沢-11
所在地	岩手県気仙郡住田町世田米字合地沢
調査機関	沿岸広域振興局土木部大船渡土木センター



概況図(S=1:200,000)



位置図(S=1:25,000)

急傾斜地の崩壊区域調査

様式3-1 危害のおそれのある土地、著しい危害のおそれのある土地の設定図

調査年度 平成27年度

急傾斜地の位置	箇所番号	157B1085	箇所名	合地沢-11	所在地	岩手県気仙郡住田町世田米字合地沢
---------	------	----------	-----	--------	-----	------------------



凡例	■ 上端	— 横断測線	▭ 危害のおそれのある土地の区域	▭ 土石等の移動による力が100kN/m ² を超える範囲
	▲ 下端		▭ 著しい危害のおそれのある土地の区域	▭ 土石等の堆積高が3mを超える範囲

急傾斜地の崩壊区域調査

様式3-2 建築物に作用すると想定される衝撃に関する事項(1/1)

調査年度 平成27年度

急傾斜地の位置		157B1085			箇所名		合地沢-11		所在地		岩手県気仙郡住田町世田米字合地沢					
横断 測線 番号	急傾斜地の下端に隣接する土地								急傾斜地内							
	土石等の移動の高さと力の大きさ				土石等の堆積高さとの大きさ				土石等の移動の高さと力の大きさ				土石等の堆積高さとの大きさ			
	区分	高さ (m)	下端からの距離 (m)	力の大きさ (kN/m ²)	区分	下端からの水平 距離(m)	高さ (m)	力の大きさ (kN/m ²)	区分	高さ (m)	上端からの比高 (m)	力の大きさ (kN/m ²)	区分	上端からの比高 (m)	高さ (m)	力の大きさ (kN/m ²)
1	100kN/m ² を超える	1.00	0.00 ~ 3.70	160.09	3mを超える	0.00 ~ 1.34	3.65	18.45	100kN/m ² を超える	1.00	10.53 ~ 48.58	160.09	3mを超える	25.00 ~ 48.58	3.65	18.45
	それ以外	1.00	3.70 ~ 11.49	100.00	それ以外	1.34 ~ 11.49	3.00	15.16	それ以外	1.00	5.00 ~ 10.53	100.00	それ以外	5.00 ~ 25.00	3.00	15.16
2	100kN/m ² を超える	1.00	0.00 ~ 3.58	157.81	3mを超える	0.00 ~ 1.31	3.63	18.35	100kN/m ² を超える	1.00	10.54 ~ 42.00	157.81	3mを超える	25.00 ~ 42.00	3.63	18.35
	それ以外	1.00	3.58 ~ 11.36	100.00	それ以外	1.31 ~ 11.36	3.00	15.16	それ以外	1.00	5.00 ~ 10.54	100.00	それ以外	5.00 ~ 25.00	3.00	15.16
3	100kN/m ² を超える	1.00	0.00 ~ 3.60	158.27	3mを超える	0.00 ~ 0.33	3.18	16.06	100kN/m ² を超える	1.00	10.53 ~ 38.77	158.27	3mを超える	25.00 ~ 38.77	3.18	16.06
	それ以外	1.00	3.60 ~ 11.39	100.00	それ以外	0.33 ~ 11.39	3.00	15.16	それ以外	1.00	5.00 ~ 10.53	100.00	それ以外	5.00 ~ 25.00	3.00	15.16
4	100kN/m ² を超える	1.00	0.00 ~ 3.75	160.96	3mを超える	0.00 ~ 0.59	3.34	16.87	100kN/m ² を超える	1.00	10.81 ~ 38.56	160.96	3mを超える	25.00 ~ 38.56	3.34	16.87
	それ以外	1.00	3.75 ~ 11.54	100.00	それ以外	0.59 ~ 11.54	3.00	15.16	それ以外	1.00	5.00 ~ 10.81	100.00	それ以外	5.00 ~ 25.00	3.00	15.16
5	100kN/m ² を超える	1.00	0.00 ~ 3.82	162.22	3mを超える	0.00 ~ 2.27	4.06	20.52	100kN/m ² を超える	1.00	10.53 ~ 58.39	162.22	3mを超える	25.00 ~ 58.39	4.06	20.52
	それ以外	1.00	3.82 ~ 11.61	100.00	それ以外	2.27 ~ 11.61	3.00	15.16	それ以外	1.00	5.00 ~ 10.53	100.00	それ以外	5.00 ~ 25.00	3.00	15.16
6	100kN/m ² を超える	1.00	0.00 ~ 3.85	162.66	3mを超える	0.00 ~ 2.27	4.06	20.51	100kN/m ² を超える	1.00	10.53 ~ 69.16	162.66	3mを超える	25.00 ~ 69.16	4.06	20.51
	それ以外	1.00	3.85 ~ 11.63	100.00	それ以外	2.27 ~ 11.63	3.00	15.16	それ以外	1.00	5.00 ~ 10.53	100.00	それ以外	5.00 ~ 25.00	3.00	15.16
7	100kN/m ² を超える	1.00	0.00 ~ 3.95	164.47	3mを超える	0.00 ~ 2.34	4.11	20.77	100kN/m ² を超える	1.00	10.56 ~ 82.27	164.47	3mを超える	25.00 ~ 82.27	4.11	20.77
	それ以外	1.00	3.95 ~ 11.73	100.00	それ以外	2.34 ~ 11.73	3.00	15.16	それ以外	1.00	5.00 ~ 10.56	100.00	それ以外	5.00 ~ 25.00	3.00	15.16
8	100kN/m ² を超える	1.00	0.00 ~ 3.78	161.44	3mを超える	0.00 ~ 2.22	4.02	20.32	100kN/m ² を超える	1.00	10.53 ~ 72.63	161.44	3mを超える	25.00 ~ 72.63	4.02	20.32
	それ以外	1.00	3.78 ~ 11.56	100.00	それ以外	2.22 ~ 11.56	3.00	15.16	それ以外	1.00	5.00 ~ 10.53	100.00	それ以外	5.00 ~ 25.00	3.00	15.16
9	100kN/m ² を超える	1.00	0.00 ~ 3.61	158.45	3mを超える	0.00 ~ 2.12	3.95	19.95	100kN/m ² を超える	1.00	10.59 ~ 78.53	158.45	3mを超える	30.00 ~ 78.53	3.95	19.95
	それ以外	1.00	3.61 ~ 11.40	100.00	それ以外	2.12 ~ 11.40	3.00	15.16	それ以外	1.00	5.00 ~ 10.59	100.00	それ以外	5.00 ~ 30.00	3.00	15.16
10	100kN/m ² を超える	1.00	0.00 ~ 3.84	162.57	3mを超える	0.00 ~ 2.27	4.06	20.53	100kN/m ² を超える	1.00	10.53 ~ 63.56	162.57	3mを超える	25.00 ~ 63.56	4.06	20.53
	それ以外	1.00	3.84 ~ 11.63	100.00	それ以外	2.27 ~ 11.63	3.00	15.16	それ以外	1.00	5.00 ~ 10.53	100.00	それ以外	5.00 ~ 25.00	3.00	15.16
11	100kN/m ² を超える	1.00	0.00 ~ 3.16	150.44	3mを超える	0.00 ~ 1.92	3.81	19.27	100kN/m ² を超える	1.00	10.90 ~ 53.03	150.44	3mを超える	40.00 ~ 53.03	3.81	19.27
	それ以外	1.00	3.16 ~ 10.94	100.00	それ以外	1.92 ~ 10.94	3.00	15.16	それ以外	1.00	5.00 ~ 10.90	100.00	それ以外	5.00 ~ 40.00	3.00	15.16
	100kN/m ² を超える		~		3mを超える	~			100kN/m ² を超える		~		3mを超える	~		
	それ以外		~		それ以外	~			それ以外		~		それ以外	~		
	100kN/m ² を超える		~		3mを超える	~			100kN/m ² を超える		~		3mを超える	~		
	それ以外		~		それ以外	~			それ以外		~		それ以外	~		
	100kN/m ² を超える		~		3mを超える	~			100kN/m ² を超える		~		3mを超える	~		
	それ以外		~		それ以外	~			それ以外		~		それ以外	~		