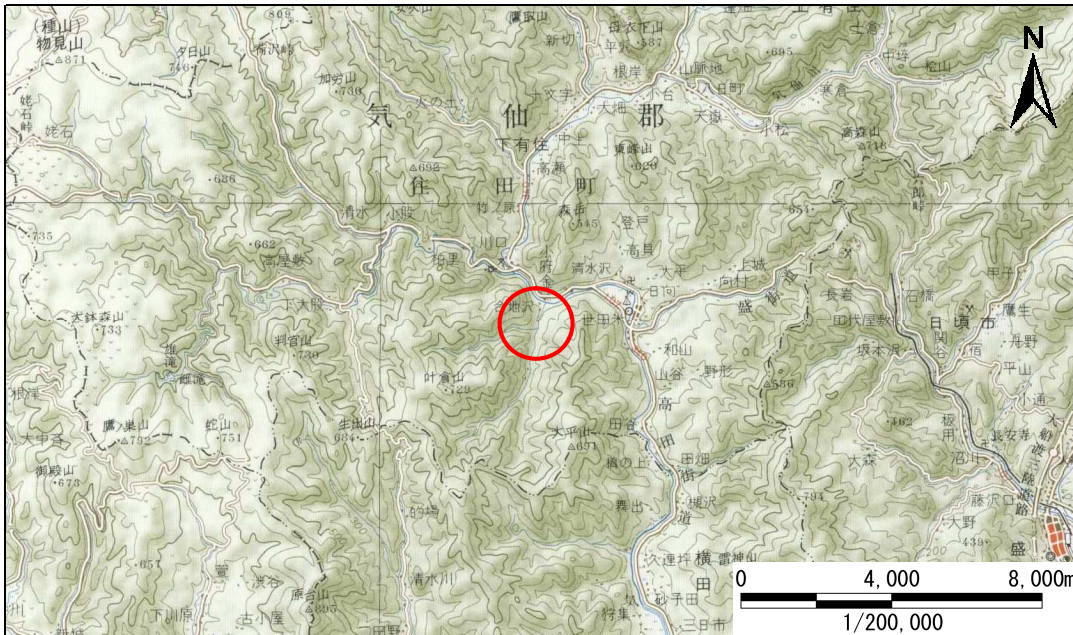


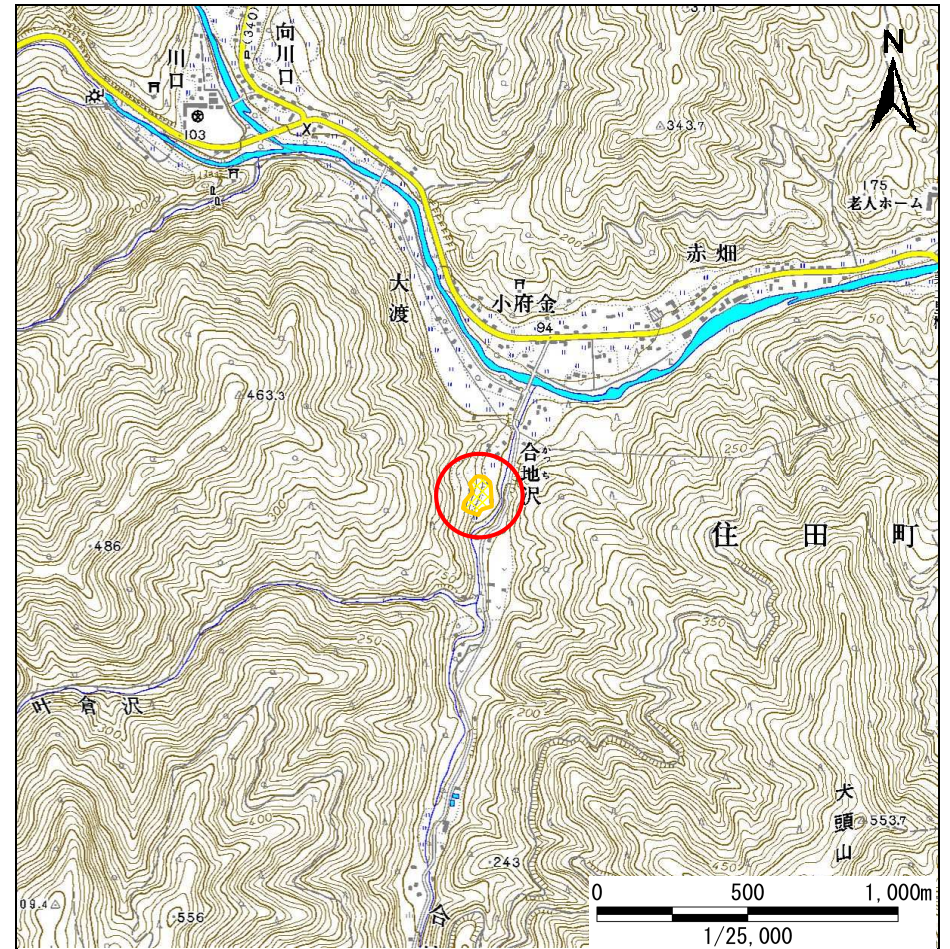
# 土砂災害防止に関する基礎調査(急傾斜地の崩壊)

表紙 概況、位置図

自然現象の種類	急傾斜地の崩壊
箇所番号	157B1079
箇所名	合地沢-5
所在地	気仙郡住田町世田米合地沢
調査機関	岩手県沿岸広域振興局土木部大船渡土木センター



概況図(S=1:200,000)



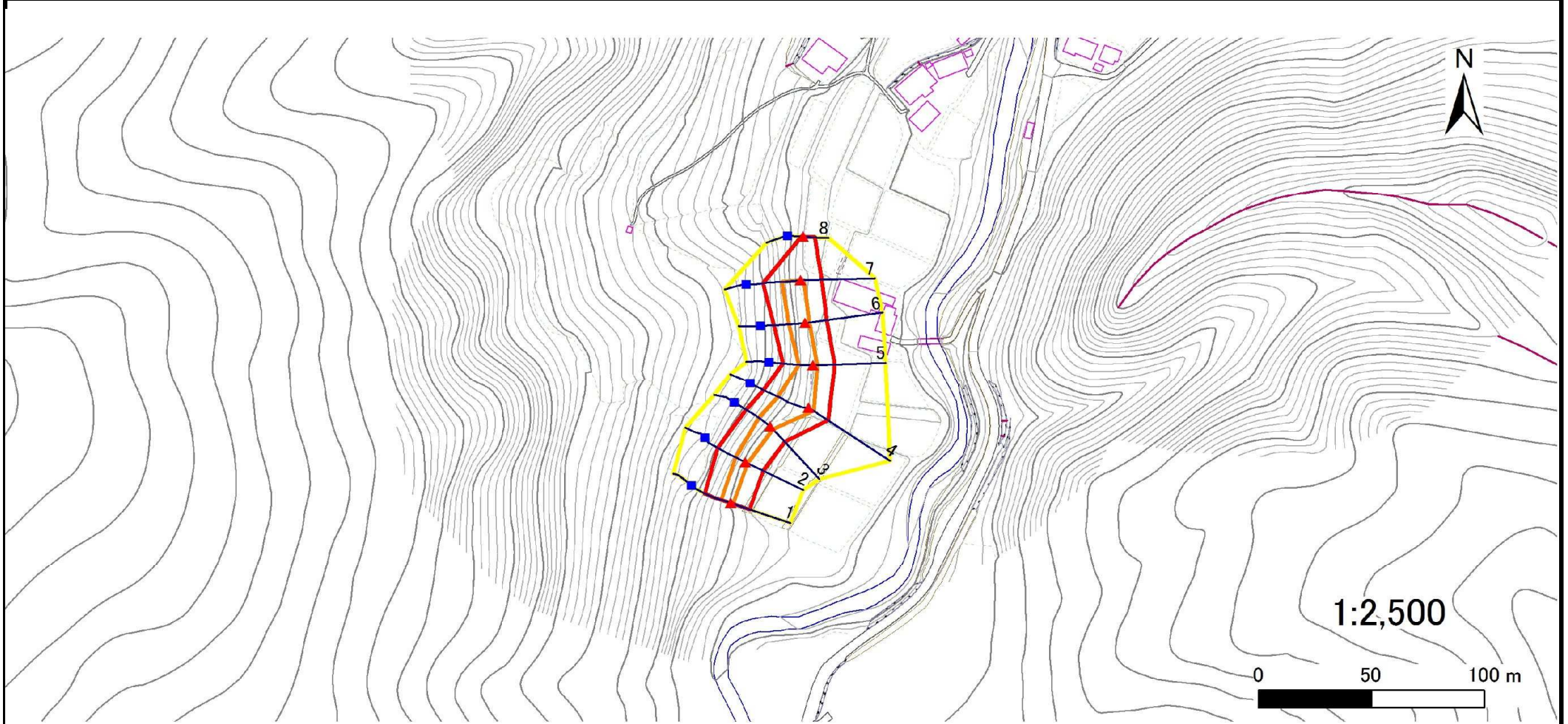
位置図(S=1:25,000)

# 急傾斜地の崩壊区域調書

様式3-1 危害のおそれのある土地、著しい危害のおそれのある土地の設定図

調査年度 平成24年度

急傾斜地の位置 箇所番号 157B1079 箇所名 谷地沢-5 所在地 気仙郡住田町世田米谷地沢



## 凡例

- 上端
- ▲ 下端

— 横断測線

— 危害のおそれのある土地の区域

— 著しい危害のおそれのある土地の区域

— 土石等の移動による力が $100\text{kN/m}^2$ を超える範囲

— 土石等の堆積高が $3\text{m}$ を超える範囲

## 急傾斜地の崩壊区域調書

様式3-2 建築物に作用すると想定される衝撃に関する事項(1/1)

調査年度 平成24年度

急傾斜地の位置		箇所番号	157B1079		箇所名	合地沢-5		所在地	気仙郡住田町世田米合地沢							
横断 測線 番号	急傾斜地の下端に隣接する土地								急傾斜地内							
	土石等の移動の高さと力の大きさ				土石等の堆積高さとの大きさ				土石等の移動の高さと力の大きさ				土石等の堆積高さとの大きさ			
	区分	高さ (m)	下端からの距離 (m)	力の大きさ (kN/m <sup>2</sup> )	区分	下端からの水平 距離(m)	高さ (m)	力の大きさ (kN/m <sup>2</sup> )	区分	高さ (m)	上端からの比高 (m)	力の大きさ (kN/m <sup>2</sup> )	区分	上端からの比高 (m)	高さ (m)	力の大きさ (kN/m <sup>2</sup> )
1	100kN/m <sup>2</sup> を超える	1.00	0.00 ~ 1.03	115.47	3mを超える	- ~ -	-	-	100kN/m <sup>2</sup> を超える	1.00	10.61 ~ 13.91	115.47	3mを超える	- ~ -	-	-
	それ以外	1.00	1.03 ~ 8.81	100.00	それ以外	0.00 ~ 8.81	2.13	10.74	それ以外	1.00	5.00 ~ 10.61	100.00	それ以外	5.00 ~ 13.91	2.13	10.74
2	100kN/m <sup>2</sup> を超える	1.00	0.00 ~ 0.93	114.01	3mを超える	- ~ -	-	-	100kN/m <sup>2</sup> を超える	1.00	10.99 ~ 14.29	114.01	3mを超える	- ~ -	-	-
	それ以外	1.00	0.93 ~ 8.72	100.00	それ以外	0.00 ~ 8.72	2.05	10.36	それ以外	1.00	5.00 ~ 10.99	100.00	それ以外	5.00 ~ 14.29	2.05	10.36
3	100kN/m <sup>2</sup> を超える	1.00	0.00 ~ 1.67	125.50	3mを超える	- ~ -	-	-	100kN/m <sup>2</sup> を超える	1.00	10.64 ~ 16.26	125.50	3mを超える	- ~ -	-	-
	それ以外	1.00	1.67 ~ 9.45	100.00	それ以外	0.00 ~ 9.45	2.46	12.43	それ以外	1.00	5.00 ~ 10.64	100.00	それ以外	5.00 ~ 16.26	2.46	12.43
4	100kN/m <sup>2</sup> を超える	1.00	0.00 ~ 2.52	139.59	3mを超える	- ~ -	-	-	100kN/m <sup>2</sup> を超える	1.00	10.53 ~ 21.79	139.59	3mを超える	- ~ -	-	-
	それ以外	1.00	2.52 ~ 10.31	100.00	それ以外	0.00 ~ 10.31	2.69	13.61	それ以外	1.00	5.00 ~ 10.53	100.00	それ以外	5.00 ~ 21.79	2.69	13.61
5	100kN/m <sup>2</sup> を超える	1.00	0.00 ~ 1.60	124.41	3mを超える	- ~ -	-	-	100kN/m <sup>2</sup> を超える	1.00	10.56 ~ 15.91	124.41	3mを超える	- ~ -	-	-
	それ以外	1.00	1.60 ~ 9.38	100.00	それ以外	0.00 ~ 9.38	2.42	12.24	それ以外	1.00	5.00 ~ 10.56	100.00	それ以外	5.00 ~ 15.91	2.42	12.24
6	100kN/m <sup>2</sup> を超える	1.00	0.00 ~ 1.84	128.30	3mを超える	- ~ -	-	-	100kN/m <sup>2</sup> を超える	1.00	10.79 ~ 17.25	128.30	3mを超える	- ~ -	-	-
	それ以外	1.00	1.84 ~ 9.62	100.00	それ以外	0.00 ~ 9.62	2.50	12.66	それ以外	1.00	5.00 ~ 10.79	100.00	それ以外	5.00 ~ 17.25	2.50	12.66
7	100kN/m <sup>2</sup> を超える	1.00	0.00 ~ 1.46	122.22	3mを超える	- ~ -	-	-	100kN/m <sup>2</sup> を超える	1.00	10.84 ~ 16.45	122.22	3mを超える	- ~ -	-	-
	それ以外	1.00	1.46 ~ 9.25	100.00	それ以外	0.00 ~ 9.25	2.25	11.38	それ以外	1.00	5.00 ~ 10.84	100.00	それ以外	5.00 ~ 16.45	2.25	11.38
8	100kN/m <sup>2</sup> を超える	-	- ~ -	-	3mを超える	- ~ -	-	-	100kN/m <sup>2</sup> を超える	-	- ~ -	-	3mを超える	- ~ -	-	-
	それ以外	1.00	0.00 ~ 5.18	64.57	それ以外	0.00 ~ 5.18	1.83	9.24	それ以外	1.00	5.00 ~ 5.67	64.57	それ以外	5.00 ~ 5.67	1.83	9.24
	100kN/m <sup>2</sup> を超える		~		3mを超える	~			100kN/m <sup>2</sup> を超える		~		3mを超える	~		
	それ以外		~		それ以外	~			それ以外		~		それ以外	~		
	100kN/m <sup>2</sup> を超える		~		3mを超える	~			100kN/m <sup>2</sup> を超える		~		3mを超える	~		
	それ以外		~		それ以外	~			それ以外		~		それ以外	~		
	100kN/m <sup>2</sup> を超える		~		3mを超える	~			100kN/m <sup>2</sup> を超える		~		3mを超える	~		
	それ以外		~		それ以外	~			それ以外		~		それ以外	~		
	100kN/m <sup>2</sup> を超える		~		3mを超える	~			100kN/m <sup>2</sup> を超える		~		3mを超える	~		
	それ以外		~		それ以外	~			それ以外		~		それ以外	~		