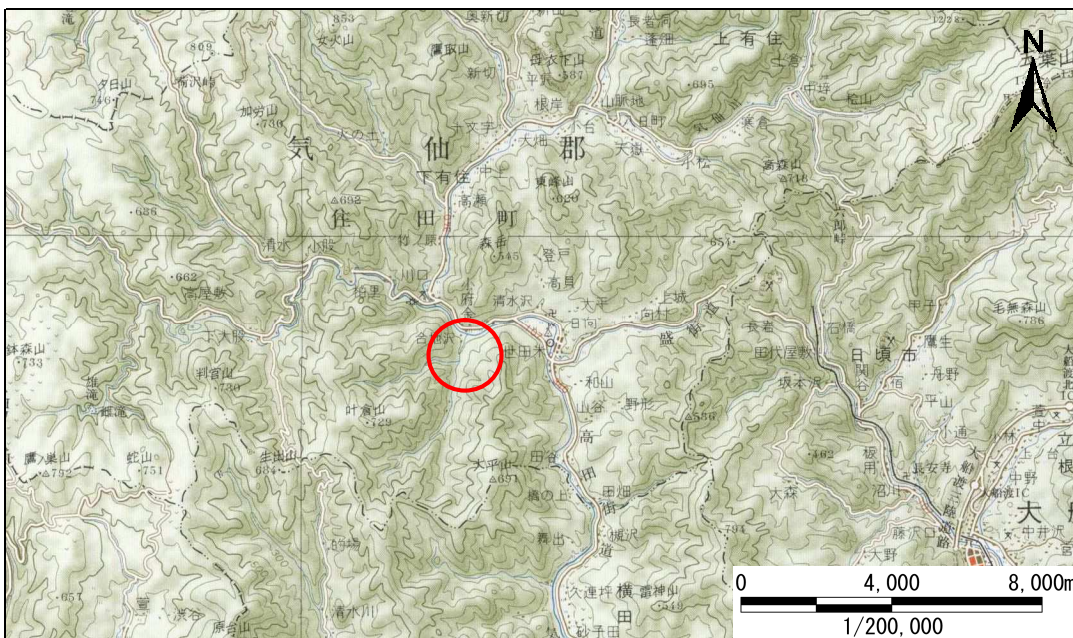


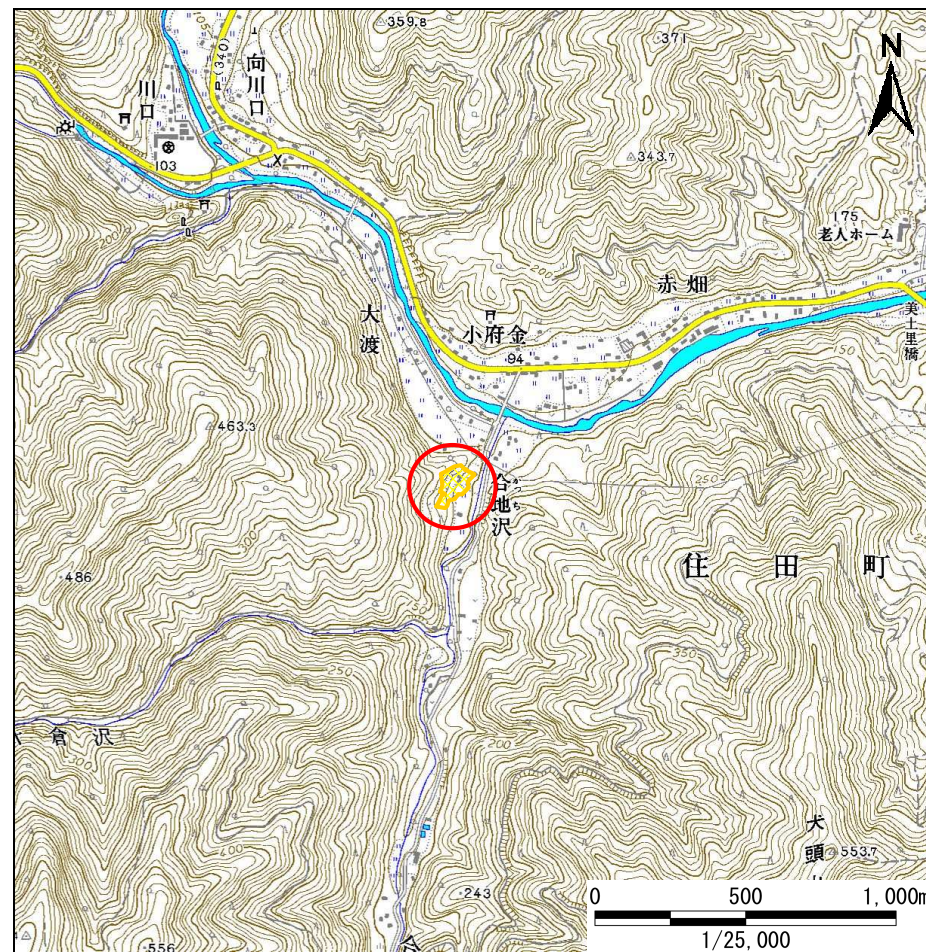
# 土砂災害防止に関する基礎調査(急傾斜地の崩壊)

表紙 概況、位置図

自然現象の種類	急傾斜地の崩壊
箇所番号	157B1077
箇所名	合地沢-3
所在地	気仙郡住田町世田米合地沢
調査機関	岩手県沿岸広域振興局土木部大船渡土木センター



概況図(S=1:200,000)



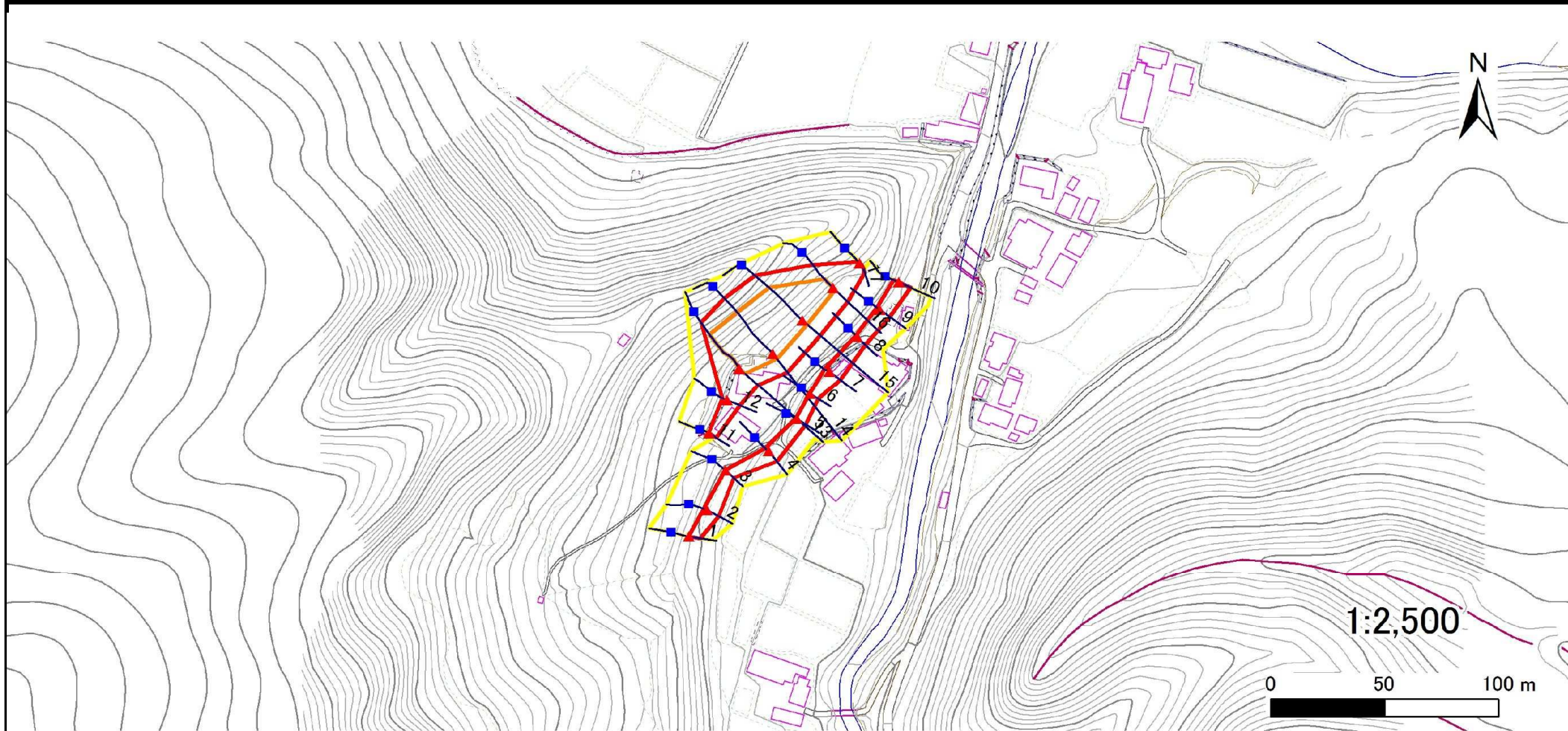
位置図(S=1:25,000)

# 急傾斜地の崩壊区域調書

様式3-1 危害のおそれのある土地、著しい危害のおそれのある土地の設定図

調査年度 平成24年度

急傾斜地の位置 箇所番号 157B1077 箇所名 谷地沢-3 所在地 気仙郡住田町世田米谷地沢



- |    |      |        |                     |  |
|----|------|--------|---------------------|--|
| 凡例 | ■ 上端 | — 横断測線 | ▭ 危害のおそれのある土地の区域    | ▭ 土石等の移動による力が100kN/m <sup>2</sup> を超える範囲 |
|    | ▲ 下端 |        | ▭ 著しい危害のおそれのある土地の区域 | ▭ 土石等の堆積高が3mを超える範囲                       |

## 急傾斜地の崩壊区域調書

様式3-2 建築物に作用すると想定される衝撃に関する事項(1/2)

調査年度 平成24年度

急傾斜地の位置		箇所番号		157B1077		箇所名		合地沢-3		所在地		気仙郡住田町世田米合地沢				
横断 測線 番号	急傾斜地の下端に隣接する土地								急傾斜地内							
	土石等の移動の高さと力の大きさ				土石等の堆積高さとの大きさ				土石等の移動の高さと力の大きさ				土石等の堆積高さとの大きさ			
	区分	高さ (m)	下端からの距離 (m)	力の大きさ (kN/m <sup>2</sup> )	区分	下端からの水平 距離(m)	高さ (m)	力の大きさ (kN/m <sup>2</sup> )	区分	高さ (m)	上端からの比高 (m)	力の大きさ (kN/m <sup>2</sup> )	区分	上端からの比高 (m)	高さ (m)	力の大きさ (kN/m <sup>2</sup> )
1	100kN/m <sup>2</sup> を超える	-	- ~ -	-	3mを超える	- ~ -	-	-	100kN/m <sup>2</sup> を超える	-	- ~ -	-	3mを超える	- ~ -	-	-
	それ以外	1.00	0.00 ~ 4.86	60.52	それ以外	0.00 ~ 0.00	1.64	8.28	それ以外	1.00	5.00 ~ 5.21	60.52	それ以外	5.00 ~ 5.21	1.64	8.28
2	100kN/m <sup>2</sup> を超える	-	- ~ -	-	3mを超える	- ~ -	-	-	100kN/m <sup>2</sup> を超える	-	- ~ -	-	3mを超える	- ~ -	-	-
	それ以外	1.00	0.00 ~ 5.68	70.92	それ以外	0.00 ~ 0.00	1.74	8.81	それ以外	1.00	5.00 ~ 6.30	70.92	それ以外	5.00 ~ 6.30	1.74	8.81
3	100kN/m <sup>2</sup> を超える	-	- ~ -	-	3mを超える	- ~ -	-	-	100kN/m <sup>2</sup> を超える	-	- ~ -	-	3mを超える	- ~ -	-	-
	それ以外	1.00	0.00 ~ 4.90	61.03	それ以外	0.00 ~ 0.00	1.67	8.43	それ以外	1.00	5.00 ~ 5.21	61.03	それ以外	5.00 ~ 5.21	1.67	8.43
4	100kN/m <sup>2</sup> を超える	-	- ~ -	-	3mを超える	- ~ -	-	-	100kN/m <sup>2</sup> を超える	-	- ~ -	-	3mを超える	- ~ -	-	-
	それ以外	1.00	0.00 ~ 5.88	73.54	それ以外	0.00 ~ 0.00	1.76	8.91	それ以外	1.00	5.00 ~ 6.63	73.54	それ以外	5.00 ~ 6.63	1.76	8.91
5	100kN/m <sup>2</sup> を超える	-	- ~ -	-	3mを超える	- ~ -	-	-	100kN/m <sup>2</sup> を超える	-	- ~ -	-	3mを超える	- ~ -	-	-
	それ以外	1.00	0.00 ~ 4.58	57.07	それ以外	0.00 ~ 4.58	2.06	10.39	それ以外	1.00	5.00 ~ 5.75	57.07	それ以外	5.00 ~ 5.75	2.06	10.39
6	100kN/m <sup>2</sup> を超える	-	- ~ -	-	3mを超える	- ~ -	-	-	100kN/m <sup>2</sup> を超える	-	- ~ -	-	3mを超える	- ~ -	-	-
	それ以外	1.00	0.00 ~ 4.11	51.45	それ以外	0.00 ~ 4.11	2.10	10.61	それ以外	1.00	5.00 ~ 5.30	51.45	それ以外	5.00 ~ 5.30	2.10	10.61
7	100kN/m <sup>2</sup> を超える	-	- ~ -	-	3mを超える	- ~ -	-	-	100kN/m <sup>2</sup> を超える	-	- ~ -	-	3mを超える	- ~ -	-	-
	それ以外	1.00	0.00 ~ 6.05	75.86	それ以外	0.00 ~ 6.05	1.92	9.71	それ以外	1.00	5.00 ~ 7.39	75.86	それ以外	5.00 ~ 7.39	1.92	9.71
8	100kN/m <sup>2</sup> を超える	-	- ~ -	-	3mを超える	- ~ -	-	-	100kN/m <sup>2</sup> を超える	-	- ~ -	-	3mを超える	- ~ -	-	-
	それ以外	1.00	0.00 ~ 4.88	60.77	それ以外	0.00 ~ 4.88	2.02	10.20	それ以外	1.00	5.00 ~ 5.99	60.77	それ以外	5.00 ~ 5.99	2.02	10.20
9	100kN/m <sup>2</sup> を超える	-	- ~ -	-	3mを超える	- ~ -	-	-	100kN/m <sup>2</sup> を超える	-	- ~ -	-	3mを超える	- ~ -	-	-
	それ以外	1.00	0.00 ~ 5.28	65.84	それ以外	0.00 ~ 5.28	2.07	10.45	それ以外	1.00	5.00 ~ 6.99	65.84	それ以外	5.00 ~ 6.99	2.07	10.45
10	100kN/m <sup>2</sup> を超える	-	- ~ -	-	3mを超える	- ~ -	-	-	100kN/m <sup>2</sup> を超える	-	- ~ -	-	3mを超える	- ~ -	-	-
	それ以外	1.00	0.00 ~ 5.47	68.31	それ以外	0.00 ~ 5.47	2.20	11.10	それ以外	1.00	5.00 ~ 8.60	68.31	それ以外	5.00 ~ 8.60	2.20	11.10
11	100kN/m <sup>2</sup> を超える	-	- ~ -	-	3mを超える	- ~ -	-	-	100kN/m <sup>2</sup> を超える	-	- ~ -	-	3mを超える	- ~ -	-	-
	それ以外	1.00	0.00 ~ 3.84	48.29	それ以外	0.00 ~ 3.84	2.17	10.97	それ以外	1.00	5.00 ~ 5.32	48.29	それ以外	5.00 ~ 5.32	2.17	10.97
12	100kN/m <sup>2</sup> を超える	-	- ~ -	-	3mを超える	- ~ -	-	-	100kN/m <sup>2</sup> を超える	-	- ~ -	-	3mを超える	- ~ -	-	-
	それ以外	1.00	0.00 ~ 5.93	74.29	それ以外	0.00 ~ 5.93	1.88	9.49	それ以外	1.00	5.00 ~ 6.99	74.29	それ以外	5.00 ~ 6.99	1.88	9.49
13	100kN/m <sup>2</sup> を超える	1.00	0.00 ~ 3.29	152.75	3mを超える	0.00 ~ 0.37	3.21	16.24	100kN/m <sup>2</sup> を超える	1.00	10.78 ~ 28.88	152.75	3mを超える	25.00 ~ 28.88	3.21	16.24
	それ以外	1.00	3.29 ~ 11.08	100.00	それ以外	0.37 ~ 11.08	3.00	15.16	それ以外	1.00	5.00 ~ 10.78	100.00	それ以外	5.00 ~ 25.00	3.00	15.16
14	100kN/m <sup>2</sup> を超える	1.00	0.00 ~ 2.76	143.59	3mを超える	- ~ -	-	-	100kN/m <sup>2</sup> を超える	1.00	10.77 ~ 27.95	143.59	3mを超える	- ~ -	-	-
	それ以外	1.00	2.76 ~ 10.55	100.00	それ以外	0.00 ~ 10.55	2.91	14.69	それ以外	1.00	5.00 ~ 10.77	100.00	それ以外	5.00 ~ 27.95	2.91	14.69
15	100kN/m <sup>2</sup> を超える	1.00	0.00 ~ 2.57	140.30	3mを超える	- ~ -	-	-	100kN/m <sup>2</sup> を超える	1.00	10.80 ~ 25.31	140.30	3mを超える	- ~ -	-	-
	それ以外	1.00	2.57 ~ 10.35	100.00	それ以外	0.00 ~ 10.35	2.90	14.66	それ以外	1.00	5.00 ~ 10.80	100.00	それ以外	5.00 ~ 25.31	2.90	14.66

## 急傾斜地の崩壊区域調書

様式3-2 建築物に作用すると想定される衝撃に関する事項(2/2)

調査年度

平成24年度

急傾斜地の位置		箇所番号			箇所名				所在地							
		157B1077			合地沢-3				気仙郡住田町世田米合地沢							
横断 測線 番号	急傾斜地の下端に隣接する土地								急傾斜地内							
	土石等の移動の高さと力の大きさ				土石等の堆積高さとの大きさ				土石等の移動の高さと力の大きさ				土石等の堆積高さとの大きさ			
	区分	高さ (m)	下端からの距離 (m)	力の大きさ (kN/m <sup>2</sup> )	区分	下端からの水平 距離(m)	高さ (m)	力の大きさ (kN/m <sup>2</sup> )	区分	高さ (m)	上端からの比高 (m)	力の大きさ (kN/m <sup>2</sup> )	区分	上端からの比高 (m)	高さ (m)	力の大きさ (kN/m <sup>2</sup> )
16	100kN/m <sup>2</sup> を超える	1.00	0.00 ~ 1.17	117.62	3mを超える	- ~ -	-	-	100kN/m <sup>2</sup> を超える	1.00	10.71 ~ 14.71	117.62	3mを超える	- ~ -	-	-
	それ以外	1.00	1.17 ~ 8.95	100.00	それ以外	0.00 ~ 8.95	2.10	10.60	それ以外	1.00	5.00 ~ 10.71	100.00	それ以外	5.00 ~ 14.71	2.10	10.60
17	100kN/m <sup>2</sup> を超える	-	- ~ -	-	3mを超える	- ~ -	-	-	100kN/m <sup>2</sup> を超える	-	- ~ -	-	3mを超える	- ~ -	-	-
	それ以外	1.00	0.00 ~ 4.86	60.51	それ以外	0.00 ~ 0.00	1.57	7.91	それ以外	1.00	5.00 ~ 5.50	60.51	それ以外	5.00 ~ 5.50	1.57	7.91
	100kN/m <sup>2</sup> を超える		~		3mを超える	~			100kN/m <sup>2</sup> を超える		~		3mを超える	~		
	それ以外		~		それ以外	~			それ以外		~		それ以外	~		
	100kN/m <sup>2</sup> を超える		~		3mを超える	~			100kN/m <sup>2</sup> を超える		~		3mを超える	~		
	それ以外		~		それ以外	~			それ以外		~		それ以外	~		
	100kN/m <sup>2</sup> を超える		~		3mを超える	~			100kN/m <sup>2</sup> を超える		~		3mを超える	~		
	それ以外		~		それ以外	~			それ以外		~		それ以外	~		
	100kN/m <sup>2</sup> を超える		~		3mを超える	~			100kN/m <sup>2</sup> を超える		~		3mを超える	~		
	それ以外		~		それ以外	~			それ以外		~		それ以外	~		
	100kN/m <sup>2</sup> を超える		~		3mを超える	~			100kN/m <sup>2</sup> を超える		~		3mを超える	~		
	それ以外		~		それ以外	~			それ以外		~		それ以外	~		
	100kN/m <sup>2</sup> を超える		~		3mを超える	~			100kN/m <sup>2</sup> を超える		~		3mを超える	~		
	それ以外		~		それ以外	~			それ以外		~		それ以外	~		
	100kN/m <sup>2</sup> を超える		~		3mを超える	~			100kN/m <sup>2</sup> を超える		~		3mを超える	~		
	それ以外		~		それ以外	~			それ以外		~		それ以外	~		
	100kN/m <sup>2</sup> を超える		~		3mを超える	~			100kN/m <sup>2</sup> を超える		~		3mを超える	~		
	それ以外		~		それ以外	~			それ以外		~		それ以外	~		