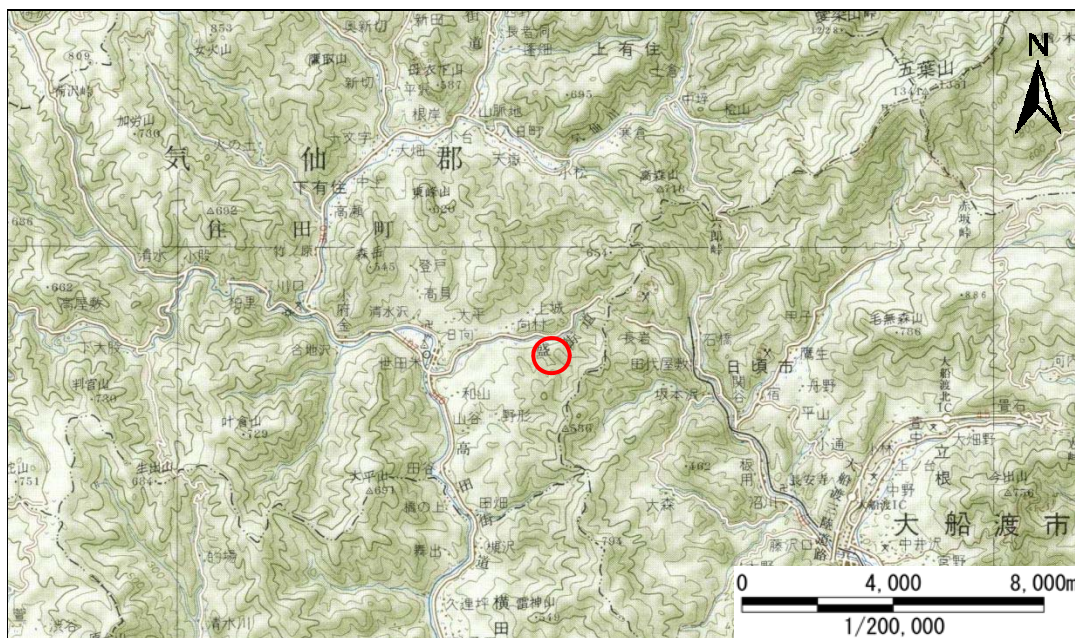


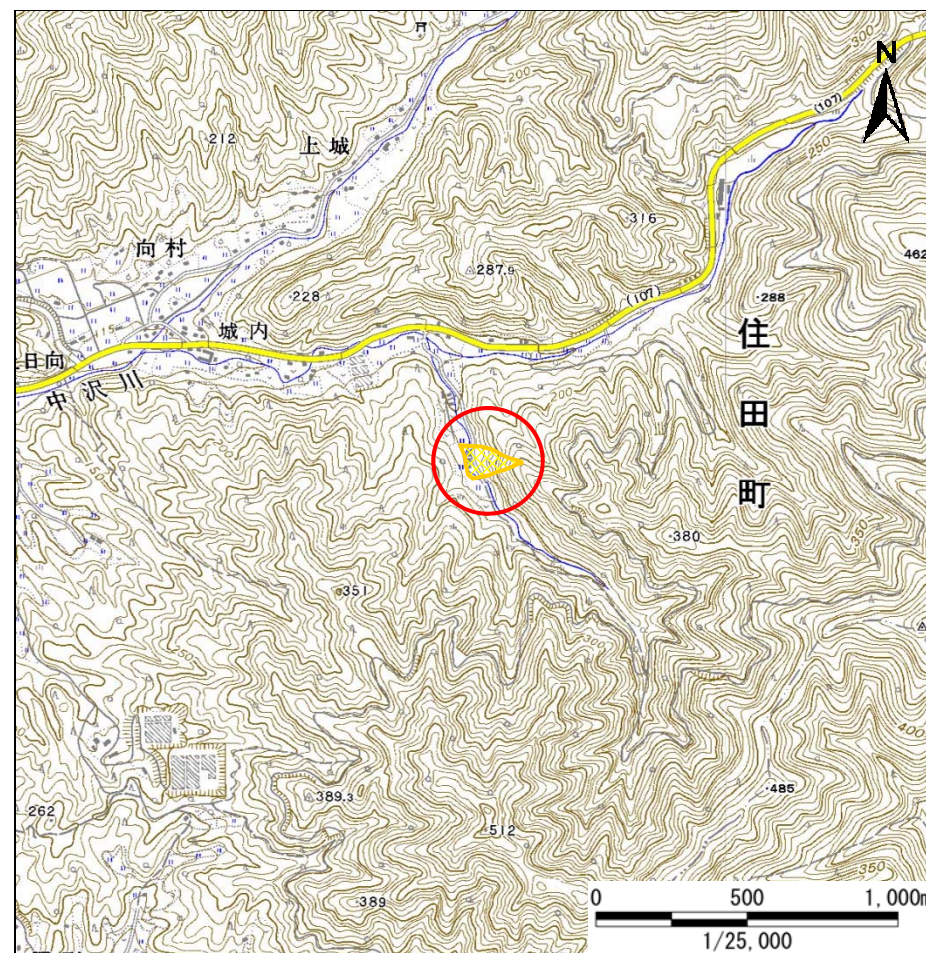
土砂災害防止に関する基礎調査(急傾斜地の崩壊)

表紙 概況、位置図

| | |
|---------|---------------------|
| 自然現象の種類 | 急傾斜地の崩壊 |
| 箇所番号 | 157B1074 |
| 箇所名 | 城内-6 |
| 所在地 | 岩手県気仙郡住田町世田米字城内 |
| 調査機関 | 沿岸広域振興局土木部大船渡土木センター |



概況図(S=1:200,000)



位置図(S=1:25,000)

急傾斜地の崩壊区域調査

様式3-1 危害のおそれのある土地、著しい危害のおそれのある土地の設定図

調査年度

平成27年度

急傾斜地の位置

箇所番号

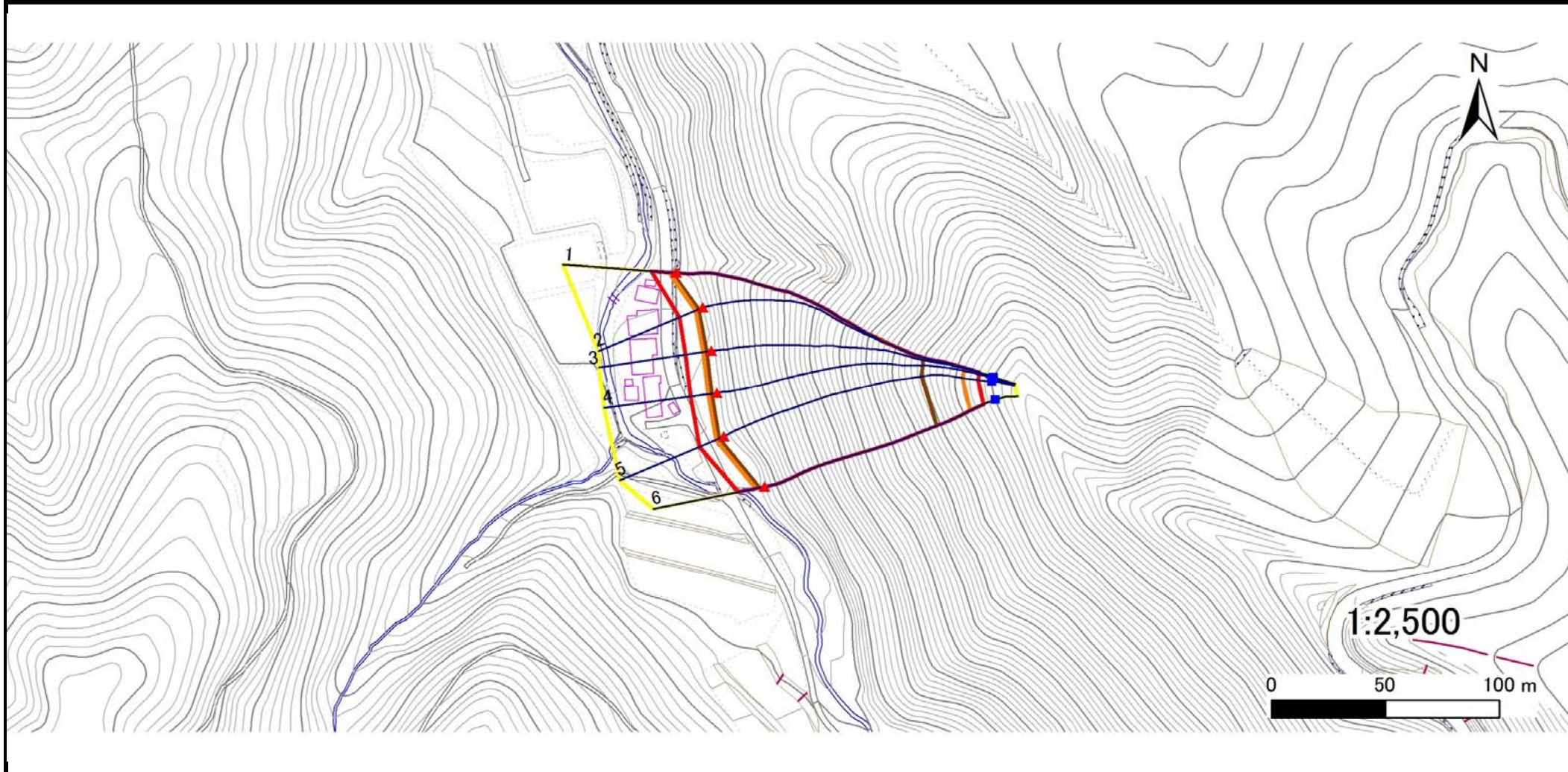
157B1074

箇所名

城内-6

所在地

岩手県気仙郡住田町世田米字城内



凡例

■ 上端
▲ 下端

— 横断測線

■ 危害のおそれのある土地の区域

■ 著しい危害のおそれのある土地の区域

■ 土石等の移動による力が 100kN/m^2 を超える範囲

■ 土石等の堆積高が 3m を超える範囲

急傾斜地の崩壊区域調書

様式3-2 建築物に作用すると想定される衝撃に関する事項(1/1)

調査年度

平成27年度

| 急傾斜地の位置 | | 箇所番号 | | | 箇所名 | | | | 所在地 | | | | | | | |
|----------------|---------------------------|-----------|----------------|-------------------------------|---------------|------------------|-----------|-------------------------------|---------------------------|-----------|----------------|-------------------------------|---------------|----------------|-----------|-------------------------------|
| | | 157B1074 | | | 城内-6 | | | | 岩手県気仙郡住田町世田米字城内 | | | | | | | |
| 横断 測線 番号 | 急傾斜地の下端に隣接する土地 | | | | | | | | 急傾斜地内 | | | | | | | |
| | 土石等の移動の高さと力の大きさ | | | | 土石等の堆積高さとの大きさ | | | | 土石等の移動の高さと力の大きさ | | | | 土石等の堆積高さとの大きさ | | | |
| | 区分 | 高さ (m) | 下端からの距離 (m) | 力の大きさ (kN/m ²) | 区分 | 下端からの水平 距離(m) | 高さ (m) | 力の大きさ (kN/m ²) | 区分 | 高さ (m) | 上端からの比高 (m) | 力の大きさ (kN/m ²) | 区分 | 上端からの比高 (m) | 高さ (m) | 力の大きさ (kN/m ²) |
| 1 | 100kN/m ² を超える | 1.00 | 0.00 ~ 3.28 | 152.49 | 3mを超える | 0.00 ~ 1.95 | 3.83 | 19.38 | 100kN/m ² を超える | 1.00 | 10.83 ~ 101.79 | 152.49 | 3mを超える | 40.00 ~ 101.79 | 3.83 | 19.38 |
| | それ以外 | 1.00 | 3.28 ~ 11.06 | 100.00 | それ以外 | 1.95 ~ 11.06 | 3.00 | 15.16 | それ以外 | 1.00 | 5.00 ~ 10.83 | 100.00 | それ以外 | 5.00 ~ 40.00 | 3.00 | 15.16 |
| 2 | 100kN/m ² を超える | 1.00 | 0.00 ~ 3.59 | 158.04 | 3mを超える | 0.00 ~ 2.10 | 3.94 | 19.90 | 100kN/m ² を超える | 1.00 | 10.60 ~ 98.09 | 158.04 | 3mを超える | 30.00 ~ 98.09 | 3.94 | 19.90 |
| | それ以外 | 1.00 | 3.59 ~ 11.37 | 100.00 | それ以外 | 2.10 ~ 11.37 | 3.00 | 15.16 | それ以外 | 1.00 | 5.00 ~ 10.60 | 100.00 | それ以外 | 5.00 ~ 30.00 | 3.00 | 15.16 |
| 3 | 100kN/m ² を超える | 1.00 | 0.00 ~ 3.86 | 162.91 | 3mを超える | 0.00 ~ 2.27 | 4.06 | 20.50 | 100kN/m ² を超える | 1.00 | 10.53 ~ 97.95 | 162.91 | 3mを超える | 25.00 ~ 97.95 | 4.06 | 20.50 |
| | それ以外 | 1.00 | 3.86 ~ 11.65 | 100.00 | それ以外 | 2.27 ~ 11.65 | 3.00 | 15.16 | それ以外 | 1.00 | 5.00 ~ 10.53 | 100.00 | それ以外 | 5.00 ~ 25.00 | 3.00 | 15.16 |
| 4 | 100kN/m ² を超える | 1.00 | 0.00 ~ 3.91 | 163.86 | 3mを超える | 0.00 ~ 2.31 | 4.09 | 20.65 | 100kN/m ² を超える | 1.00 | 10.54 ~ 97.85 | 163.86 | 3mを超える | 25.00 ~ 97.85 | 4.09 | 20.65 |
| | それ以外 | 1.00 | 3.91 ~ 11.70 | 100.00 | それ以外 | 2.31 ~ 11.70 | 3.00 | 15.16 | それ以外 | 1.00 | 5.00 ~ 10.54 | 100.00 | それ以外 | 5.00 ~ 25.00 | 3.00 | 15.16 |
| 5 | 100kN/m ² を超える | 1.00 | 0.00 ~ 3.92 | 163.92 | 3mを超える | 0.00 ~ 2.31 | 4.09 | 20.66 | 100kN/m ² を超える | 1.00 | 10.54 ~ 97.48 | 163.92 | 3mを超える | 25.00 ~ 97.48 | 4.09 | 20.66 |
| | それ以外 | 1.00 | 3.92 ~ 11.70 | 100.00 | それ以外 | 2.31 ~ 11.70 | 3.00 | 15.16 | それ以外 | 1.00 | 5.00 ~ 10.54 | 100.00 | それ以外 | 5.00 ~ 25.00 | 3.00 | 15.16 |
| 6 | 100kN/m ² を超える | 1.00 | 0.00 ~ 4.11 | 167.46 | 3mを超える | 0.00 ~ 2.52 | 4.27 | 21.58 | 100kN/m ² を超える | 1.00 | 10.81 ~ 96.00 | 167.46 | 3mを超える | 25.00 ~ 96.00 | 4.27 | 21.58 |
| | それ以外 | 1.00 | 4.11 ~ 11.90 | 100.00 | それ以外 | 2.52 ~ 11.90 | 3.00 | 15.16 | それ以外 | 1.00 | 5.00 ~ 10.81 | 100.00 | それ以外 | 5.00 ~ 25.00 | 3.00 | 15.16 |
| | 100kN/m ² を超える | | ~ | | 3mを超える | ~ | | | 100kN/m ² を超える | | ~ | | 3mを超える | ~ | | |
| | それ以外 | | ~ | | それ以外 | ~ | | | それ以外 | | ~ | | それ以外 | ~ | | |
| | 100kN/m ² を超える | | ~ | | 3mを超える | ~ | | | 100kN/m ² を超える | | ~ | | 3mを超える | ~ | | |
| | それ以外 | | ~ | | それ以外 | ~ | | | それ以外 | | ~ | | それ以外 | ~ | | |
| | 100kN/m ² を超える | | ~ | | 3mを超える | ~ | | | 100kN/m ² を超える | | ~ | | 3mを超える | ~ | | |
| | それ以外 | | ~ | | それ以外 | ~ | | | それ以外 | | ~ | | それ以外 | ~ | | |
| | 100kN/m ² を超える | | ~ | | 3mを超える | ~ | | | 100kN/m ² を超える | | ~ | | 3mを超える | ~ | | |
| | それ以外 | | ~ | | それ以外 | ~ | | | それ以外 | | ~ | | それ以外 | ~ | | |
| | 100kN/m ² を超える | | ~ | | 3mを超える | ~ | | | 100kN/m ² を超える | | ~ | | 3mを超える | ~ | | |
| | それ以外 | | ~ | | それ以外 | ~ | | | それ以外 | | ~ | | それ以外 | ~ | | |
| | 100kN/m ² を超える | | ~ | | 3mを超える | ~ | | | 100kN/m ² を超える | | ~ | | 3mを超える | ~ | | |
| | それ以外 | | ~ | | それ以外 | ~ | | | それ以外 | | ~ | | それ以外 | ~ | | |