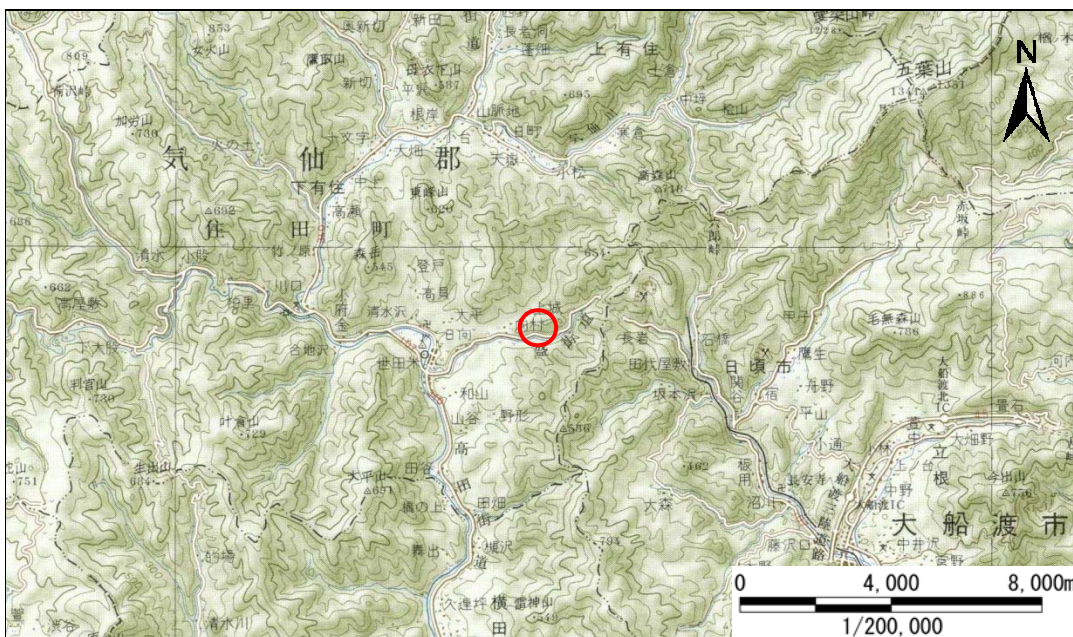


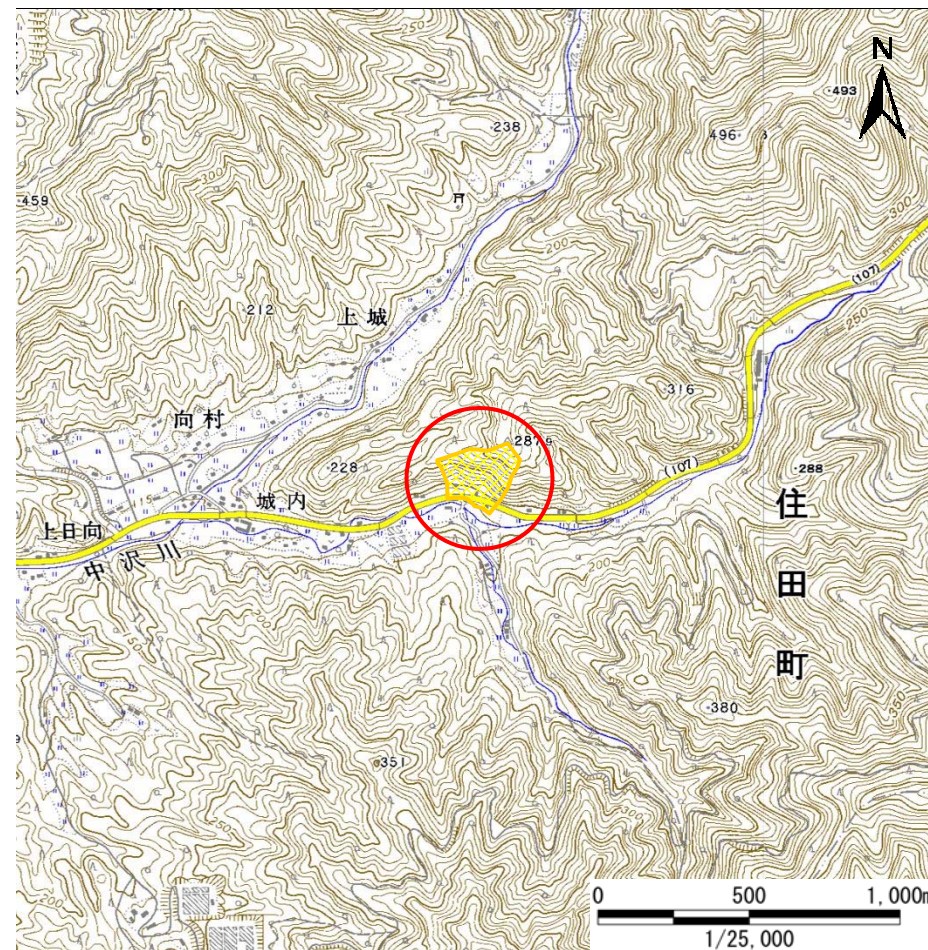
# 土砂災害防止に関する基礎調査(急傾斜地の崩壊)

表紙 概況、位置図

自然現象の種類	急傾斜地の崩壊
箇所番号	157B1071
箇所名	城内-3
所在地	岩手県気仙郡住田町世田米字城内
調査機関	沿岸広域振興局土木部大船渡土木センター



概況図(S=1:200,000)



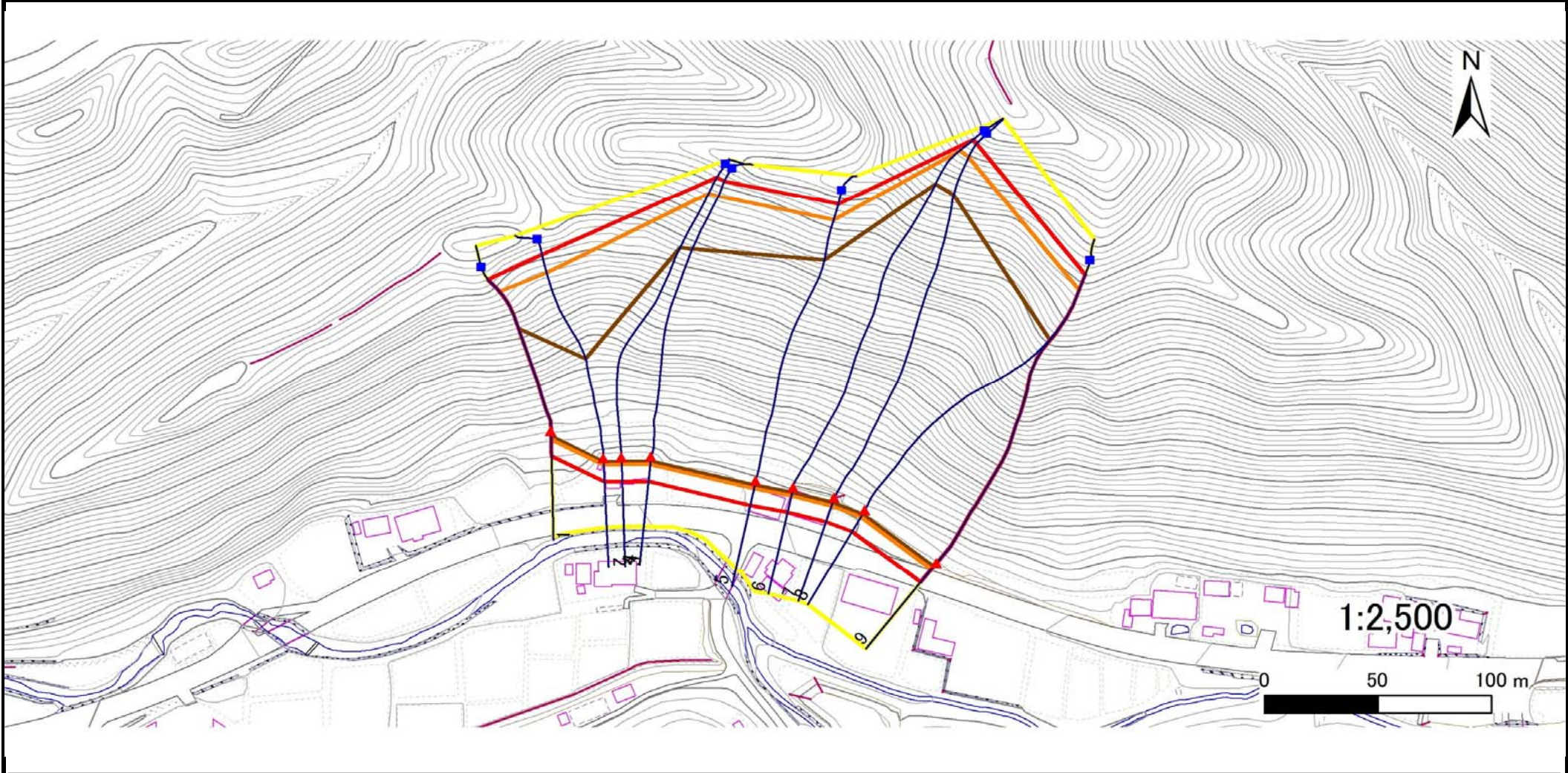
位置図(S=1:25,000)

# 急傾斜地の崩壊区域調査

様式3-1 危害のおそれのある土地、著しい危害のおそれのある土地の設定図

調査年度 平成27年度

急傾斜地の位置	箇所番号	157B1071	箇所名	城内-3	所在地	岩手県気仙郡住田町世田米字城内
---------	------	----------	-----	------	-----	-----------------



凡例	■ 上端	— 横断測線	▭ 危害のおそれのある土地の区域	▭ 土石等の移動による力が100kN/m <sup>2</sup> を超える範囲
	▲ 下端		▭ 著しい危害のおそれのある土地の区域	▭ 土石等の堆積高が3mを超える範囲

## 急傾斜地の崩壊区域調査

様式3-2 建築物に作用すると想定される衝撃に関する事項(1/1)

調査年度

平成27年度

急傾斜地の位置		箇所番号			箇所名				所在地		岩手県気仙郡住田町世田米字城内					
横断 測線 番号	急傾斜地の下端に隣接する土地								急傾斜地内							
	土石等の移動の高さと力の大きさ				土石等の堆積高さとの大きさ				土石等の移動の高さと力の大きさ				土石等の堆積高さとの大きさ			
	区分	高さ (m)	下端からの距離 (m)	力の大きさ (kN/m <sup>2</sup> )	区分	下端からの水平 距離(m)	高さ (m)	力の大きさ (kN/m <sup>2</sup> )	区分	高さ (m)	上端からの比高 (m)	力の大きさ (kN/m <sup>2</sup> )	区分	上端からの比高 (m)	高さ (m)	力の大きさ (kN/m <sup>2</sup> )
1	100kN/m <sup>2</sup> を超える	1.00	0.00 ~ 3.73	160.50	3mを超える	0.00 ~ 2.20	4.00	20.24	100kN/m <sup>2</sup> を超える	1.00	10.54 ~ 62.60	160.50	3mを超える	25.00 ~ 62.60	4.00	20.24
	それ以外	1.00	3.73 ~ 11.51	100.00	それ以外	2.20 ~ 11.51	3.00	15.16	それ以外	1.00	5.00 ~ 10.54	100.00	それ以外	5.00 ~ 25.00	3.00	15.16
2	100kN/m <sup>2</sup> を超える	1.00	0.00 ~ 3.19	151.05	3mを超える	0.00 ~ 1.92	3.81	19.27	100kN/m <sup>2</sup> を超える	1.00	10.90 ~ 71.41	151.05	3mを超える	40.00 ~ 71.41	3.81	19.27
	それ以外	1.00	3.19 ~ 10.98	100.00	それ以外	1.92 ~ 10.98	3.00	15.16	それ以外	1.00	5.00 ~ 10.90	100.00	それ以外	5.00 ~ 40.00	3.00	15.16
3	100kN/m <sup>2</sup> を超える	1.00	0.00 ~ 3.32	153.26	3mを超える	0.00 ~ 1.97	3.85	19.44	100kN/m <sup>2</sup> を超える	1.00	10.79 ~ 101.32	153.26	3mを超える	30.00 ~ 101.32	3.85	19.44
	それ以外	1.00	3.32 ~ 11.10	100.00	それ以外	1.97 ~ 11.10	3.00	15.16	それ以外	1.00	5.00 ~ 10.79	100.00	それ以外	5.00 ~ 30.00	3.00	15.16
4	100kN/m <sup>2</sup> を超える	1.00	0.00 ~ 3.59	158.01	3mを超える	0.00 ~ 2.10	3.94	19.89	100kN/m <sup>2</sup> を超える	1.00	10.60 ~ 101.32	158.01	3mを超える	30.00 ~ 101.32	3.94	19.89
	それ以外	1.00	3.59 ~ 11.37	100.00	それ以外	2.10 ~ 11.37	3.00	15.16	それ以外	1.00	5.00 ~ 10.60	100.00	それ以外	5.00 ~ 30.00	3.00	15.16
5	100kN/m <sup>2</sup> を超える	1.00	0.00 ~ 3.74	160.64	3mを超える	0.00 ~ 2.19	4.00	20.19	100kN/m <sup>2</sup> を超える	1.00	10.54 ~ 105.14	160.64	3mを超える	25.00 ~ 105.14	4.00	20.19
	それ以外	1.00	3.74 ~ 11.52	100.00	それ以外	2.19 ~ 11.52	3.00	15.16	それ以外	1.00	5.00 ~ 10.54	100.00	それ以外	5.00 ~ 25.00	3.00	15.16
6	100kN/m <sup>2</sup> を超える	1.00	0.00 ~ 3.74	160.68	3mを超える	0.00 ~ 2.19	4.00	20.20	100kN/m <sup>2</sup> を超える	1.00	10.54 ~ 141.07	160.68	3mを超える	25.00 ~ 141.07	4.00	20.20
	それ以外	1.00	3.74 ~ 11.52	100.00	それ以外	2.19 ~ 11.52	3.00	15.16	それ以外	1.00	5.00 ~ 10.54	100.00	それ以外	5.00 ~ 25.00	3.00	15.16
7	100kN/m <sup>2</sup> を超える	1.00	0.00 ~ 3.84	162.49	3mを超える	0.00 ~ 2.25	4.04	20.44	100kN/m <sup>2</sup> を超える	1.00	10.53 ~ 141.07	162.49	3mを超える	25.00 ~ 141.07	4.04	20.44
	それ以外	1.00	3.84 ~ 11.62	100.00	それ以外	2.25 ~ 11.62	3.00	15.16	それ以外	1.00	5.00 ~ 10.53	100.00	それ以外	5.00 ~ 25.00	3.00	15.16
8	100kN/m <sup>2</sup> を超える	1.00	0.00 ~ 3.64	158.91	3mを超える	0.00 ~ 2.13	3.96	19.99	100kN/m <sup>2</sup> を超える	1.00	10.58 ~ 114.27	158.91	3mを超える	30.00 ~ 114.27	3.96	19.99
	それ以外	1.00	3.64 ~ 11.42	100.00	それ以外	2.13 ~ 11.42	3.00	15.16	それ以外	1.00	5.00 ~ 10.58	100.00	それ以外	5.00 ~ 30.00	3.00	15.16
9	100kN/m <sup>2</sup> を超える	1.00	0.00 ~ 3.65	159.19	3mを超える	0.00 ~ 2.14	3.96	20.02	100kN/m <sup>2</sup> を超える	1.00	10.57 ~ 115.11	159.19	3mを超える	30.00 ~ 115.11	3.96	20.02
	それ以外	1.00	3.65 ~ 11.44	100.00	それ以外	2.14 ~ 11.44	3.00	15.16	それ以外	1.00	5.00 ~ 10.57	100.00	それ以外	5.00 ~ 30.00	3.00	15.16
	100kN/m <sup>2</sup> を超える		~		3mを超える	~			100kN/m <sup>2</sup> を超える		~		3mを超える	~		
	それ以外		~		それ以外	~			それ以外		~		それ以外	~		
	100kN/m <sup>2</sup> を超える		~		3mを超える	~			100kN/m <sup>2</sup> を超える		~		3mを超える	~		
	それ以外		~		それ以外	~			それ以外		~		それ以外	~		
	100kN/m <sup>2</sup> を超える		~		3mを超える	~			100kN/m <sup>2</sup> を超える		~		3mを超える	~		
	それ以外		~		それ以外	~			それ以外		~		それ以外	~		
	100kN/m <sup>2</sup> を超える		~		3mを超える	~			100kN/m <sup>2</sup> を超える		~		3mを超える	~		
	それ以外		~		それ以外	~			それ以外		~		それ以外	~		