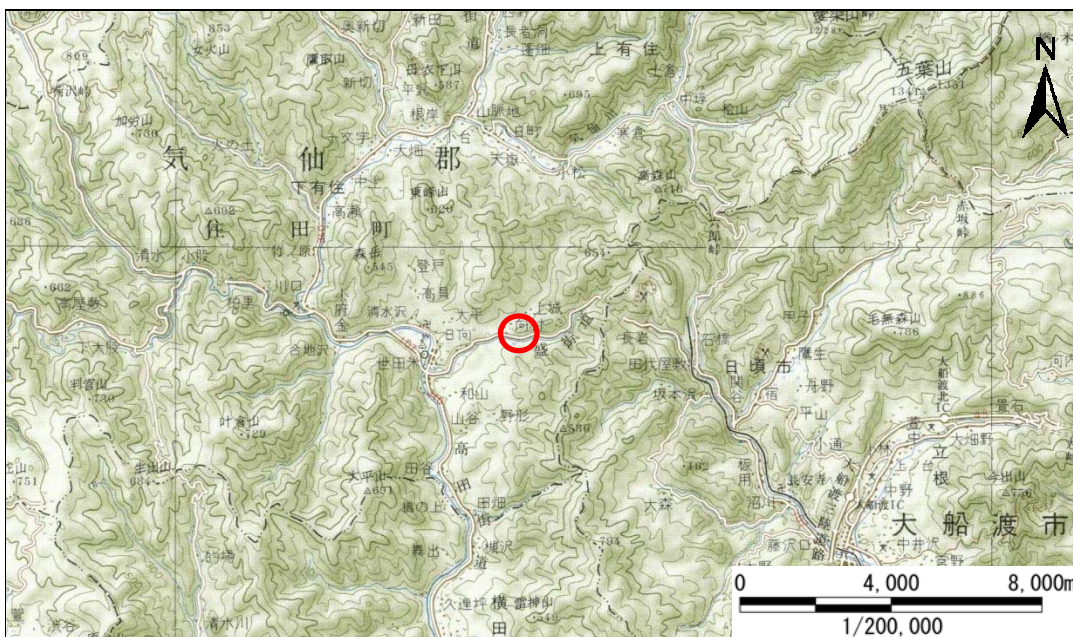


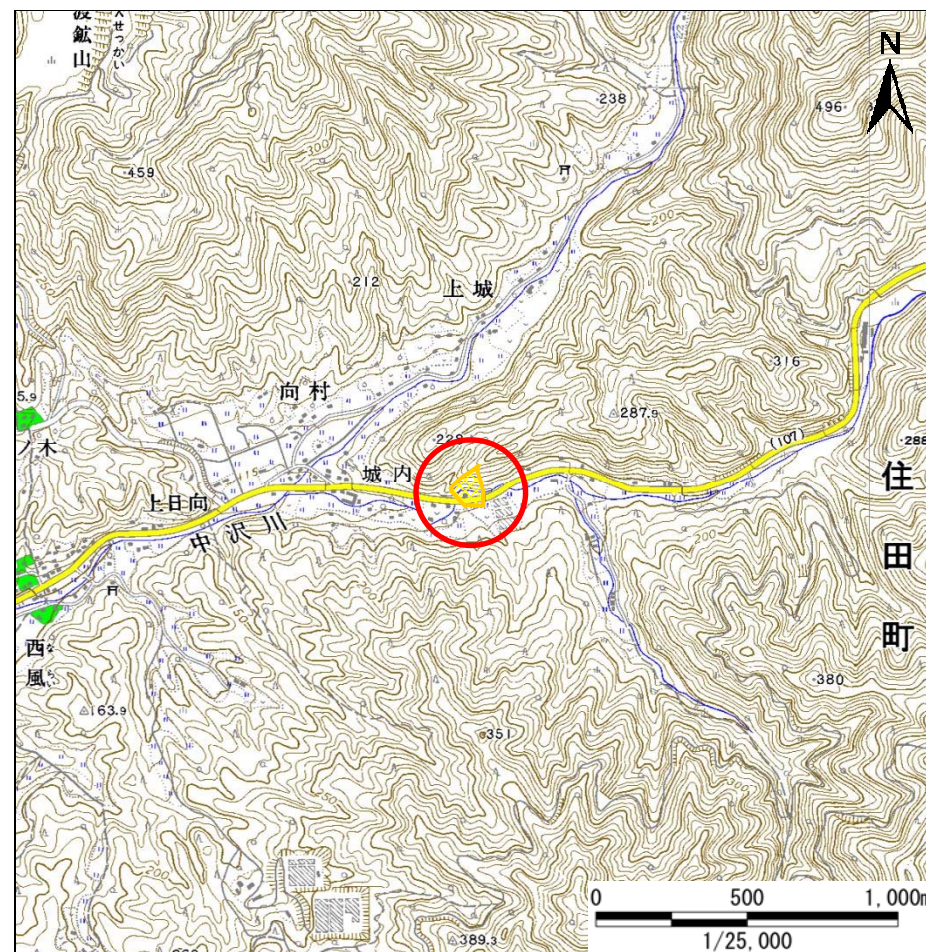
土砂災害防止に関する基礎調査(急傾斜地の崩壊)

表紙 概況、位置図

| | |
|---------|---------------------|
| 自然現象の種類 | 急傾斜地の崩壊 |
| 箇所番号 | 157B1069 |
| 箇所名 | 城内-1 |
| 所在地 | 岩手県気仙郡住田町世田米字城内 |
| 調査機関 | 沿岸広域振興局土木部大船渡土木センター |



概況図(S=1:200,000)



位置図(S=1:25,000)

急傾斜地の崩壊区域調査

様式3-1 危害のおそれのある土地、著しい危害のおそれのある土地の設定図

調査年度

平成27年度

急傾斜地の位置

箇所番号

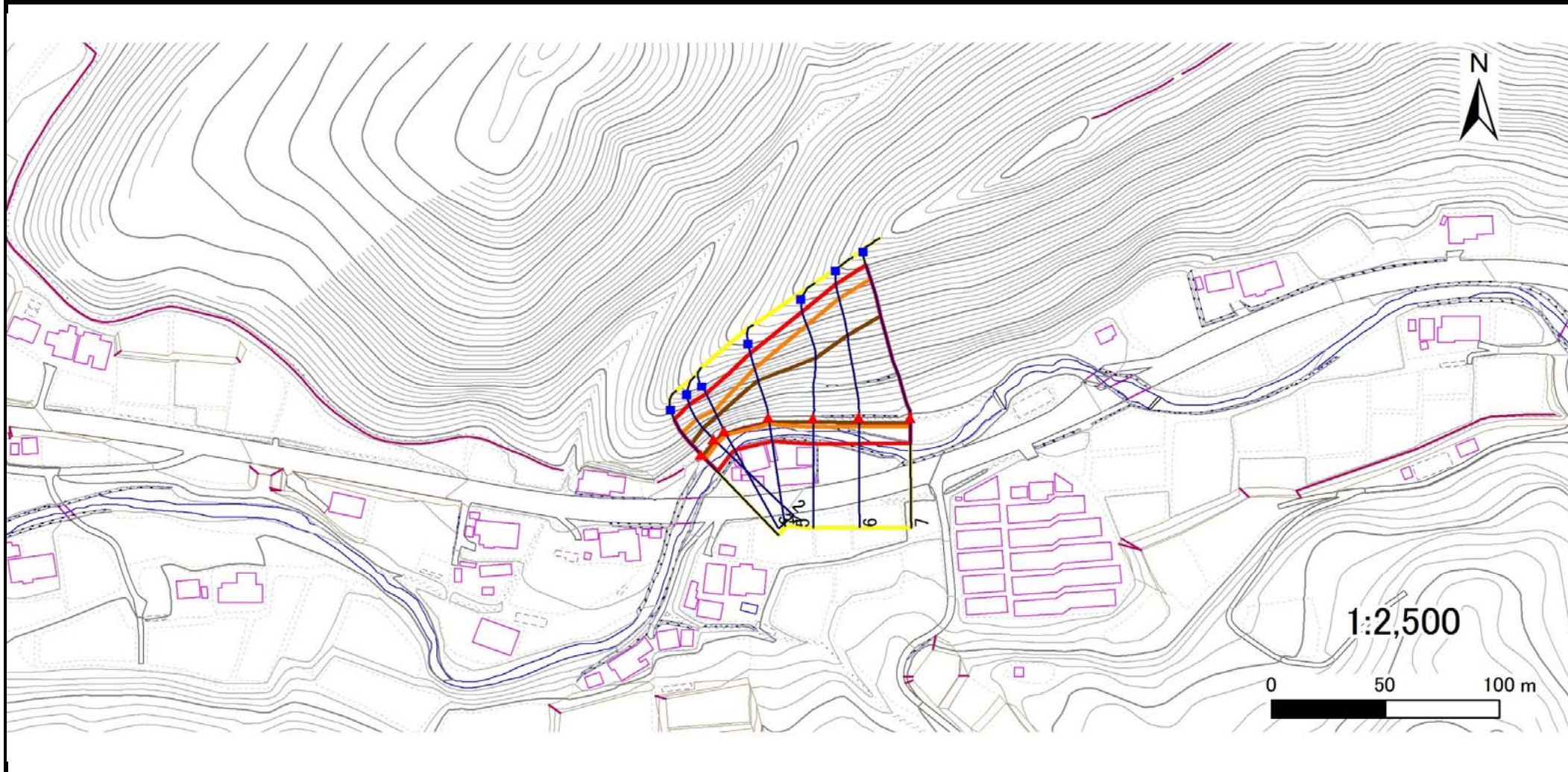
157B1069

箇所名

城内-1

所在地

岩手県気仙郡住田町世田米字城内



凡例

- 上端
- ▲ 下端

— 横断測線

— 危害のおそれのある土地の区域

— 著しい危害のおそれのある土地の区域

— 土石等の移動による力が 100kN/m^2 を超える範囲

— 土石等の堆積高が 3m を超える範囲

急傾斜地の崩壊区域調査

様式3-2 建築物に作用すると想定される衝撃に関する事項(1/1)

調査年度

平成27年度

| 急傾斜地の位置 | | 箇所番号 | | | 箇所名 | | | | 所在地 | | 岩手県気仙郡住田町世田米字城内 | | | | | |
|----------------|---------------------------|-----------|----------------|-------------------------------|---------------|------------------|-----------|-------------------------------|---------------------------|-----------|-----------------|-------------------------------|---------------|----------------|-----------|-------------------------------|
| 横断 測線 番号 | 急傾斜地の下端に隣接する土地 | | | | | | | | 急傾斜地内 | | | | | | | |
| | 土石等の移動の高さと力の大きさ | | | | 土石等の堆積高さとの大きさ | | | | 土石等の移動の高さと力の大きさ | | | | 土石等の堆積高さとの大きさ | | | |
| | 区分 | 高さ (m) | 下端からの距離 (m) | 力の大きさ (kN/m ²) | 区分 | 下端からの水平 距離(m) | 高さ (m) | 力の大きさ (kN/m ²) | 区分 | 高さ (m) | 上端からの比高 (m) | 力の大きさ (kN/m ²) | 区分 | 上端からの比高 (m) | 高さ (m) | 力の大きさ (kN/m ²) |
| 1 | 100kN/m ² を超える | 1.00 | 0.00 ~ 2.63 | 141.38 | 3mを超える | 0.00 ~ 0.80 | 3.54 | 17.91 | 100kN/m ² を超える | 1.00 | 12.72 ~ 27.11 | 141.38 | 3mを超える | 20.00 ~ 27.11 | 3.54 | 17.91 |
| | それ以外 | 1.00 | 2.63 ~ 10.42 | 100.00 | それ以外 | 0.80 ~ 10.42 | 3.00 | 15.16 | それ以外 | 1.00 | 5.00 ~ 12.72 | 100.00 | それ以外 | 5.00 ~ 20.00 | 3.00 | 15.16 |
| 2 | 100kN/m ² を超える | 1.00 | 0.00 ~ 2.37 | 136.94 | 3mを超える | 0.00 ~ 0.93 | 3.67 | 18.52 | 100kN/m ² を超える | 1.00 | 13.98 ~ 28.33 | 136.94 | 3mを超える | 20.00 ~ 28.33 | 3.67 | 18.52 |
| | それ以外 | 1.00 | 2.37 ~ 10.15 | 100.00 | それ以外 | 0.93 ~ 10.15 | 3.00 | 15.16 | それ以外 | 1.00 | 5.00 ~ 13.98 | 100.00 | それ以外 | 5.00 ~ 20.00 | 3.00 | 15.16 |
| 3 | 100kN/m ² を超える | 1.00 | 0.00 ~ 1.94 | 129.88 | 3mを超える | 0.00 ~ 1.08 | 3.82 | 19.29 | 100kN/m ² を超える | 1.00 | 16.10 ~ 29.90 | 129.88 | 3mを超える | 20.00 ~ 29.90 | 3.82 | 19.29 |
| | それ以外 | 1.00 | 1.94 ~ 9.72 | 100.00 | それ以外 | 1.08 ~ 9.72 | 3.00 | 15.16 | それ以外 | 1.00 | 5.00 ~ 16.10 | 100.00 | それ以外 | 5.00 ~ 20.00 | 3.00 | 15.16 |
| 4 | 100kN/m ² を超える | 1.00 | 0.00 ~ 3.21 | 151.34 | 3mを超える | 0.00 ~ 2.12 | 4.35 | 21.98 | 100kN/m ² を超える | 1.00 | 13.51 ~ 40.96 | 151.34 | 3mを超える | 20.00 ~ 40.96 | 4.35 | 21.98 |
| | それ以外 | 1.00 | 3.21 ~ 11.00 | 100.00 | それ以外 | 2.12 ~ 11.00 | 3.00 | 15.16 | それ以外 | 1.00 | 5.00 ~ 13.51 | 100.00 | それ以外 | 5.00 ~ 20.00 | 3.00 | 15.16 |
| 5 | 100kN/m ² を超える | 1.00 | 0.00 ~ 3.99 | 165.26 | 3mを超える | 0.00 ~ 1.69 | 3.91 | 19.78 | 100kN/m ² を超える | 1.00 | 10.95 ~ 50.44 | 165.26 | 3mを超える | 25.00 ~ 50.44 | 3.91 | 19.78 |
| | それ以外 | 1.00 | 3.99 ~ 11.78 | 100.00 | それ以外 | 1.69 ~ 11.78 | 3.00 | 15.16 | それ以外 | 1.00 | 5.00 ~ 10.95 | 100.00 | それ以外 | 5.00 ~ 25.00 | 3.00 | 15.16 |
| 6 | 100kN/m ² を超える | 1.00 | 0.00 ~ 3.97 | 164.94 | 3mを超える | 0.00 ~ 2.41 | 4.17 | 21.10 | 100kN/m ² を超える | 1.00 | 10.63 ~ 57.11 | 164.94 | 3mを超える | 25.00 ~ 57.11 | 4.17 | 21.10 |
| | それ以外 | 1.00 | 3.97 ~ 11.76 | 100.00 | それ以外 | 2.41 ~ 11.76 | 3.00 | 15.16 | それ以外 | 1.00 | 5.00 ~ 10.63 | 100.00 | それ以外 | 5.00 ~ 25.00 | 3.00 | 15.16 |
| 7 | 100kN/m ² を超える | 1.00 | 0.00 ~ 3.99 | 165.26 | 3mを超える | 0.00 ~ 2.40 | 4.16 | 21.03 | 100kN/m ² を超える | 1.00 | 10.61 ~ 65.53 | 165.26 | 3mを超える | 25.00 ~ 65.53 | 4.16 | 21.03 |
| | それ以外 | 1.00 | 3.99 ~ 11.78 | 100.00 | それ以外 | 2.40 ~ 11.78 | 3.00 | 15.16 | それ以外 | 1.00 | 5.00 ~ 10.61 | 100.00 | それ以外 | 5.00 ~ 25.00 | 3.00 | 15.16 |
| | 100kN/m ² を超える | | ~ | | 3mを超える | ~ | | | 100kN/m ² を超える | | ~ | | 3mを超える | ~ | | |
| | それ以外 | | ~ | | それ以外 | ~ | | | それ以外 | | ~ | | それ以外 | ~ | | |
| | 100kN/m ² を超える | | ~ | | 3mを超える | ~ | | | 100kN/m ² を超える | | ~ | | 3mを超える | ~ | | |
| | それ以外 | | ~ | | それ以外 | ~ | | | それ以外 | | ~ | | それ以外 | ~ | | |
| | 100kN/m ² を超える | | ~ | | 3mを超える | ~ | | | 100kN/m ² を超える | | ~ | | 3mを超える | ~ | | |
| | それ以外 | | ~ | | それ以外 | ~ | | | それ以外 | | ~ | | それ以外 | ~ | | |
| | 100kN/m ² を超える | | ~ | | 3mを超える | ~ | | | 100kN/m ² を超える | | ~ | | 3mを超える | ~ | | |
| | それ以外 | | ~ | | それ以外 | ~ | | | それ以外 | | ~ | | それ以外 | ~ | | |
| | 100kN/m ² を超える | | ~ | | 3mを超える | ~ | | | 100kN/m ² を超える | | ~ | | 3mを超える | ~ | | |
| | それ以外 | | ~ | | それ以外 | ~ | | | それ以外 | | ~ | | それ以外 | ~ | | |