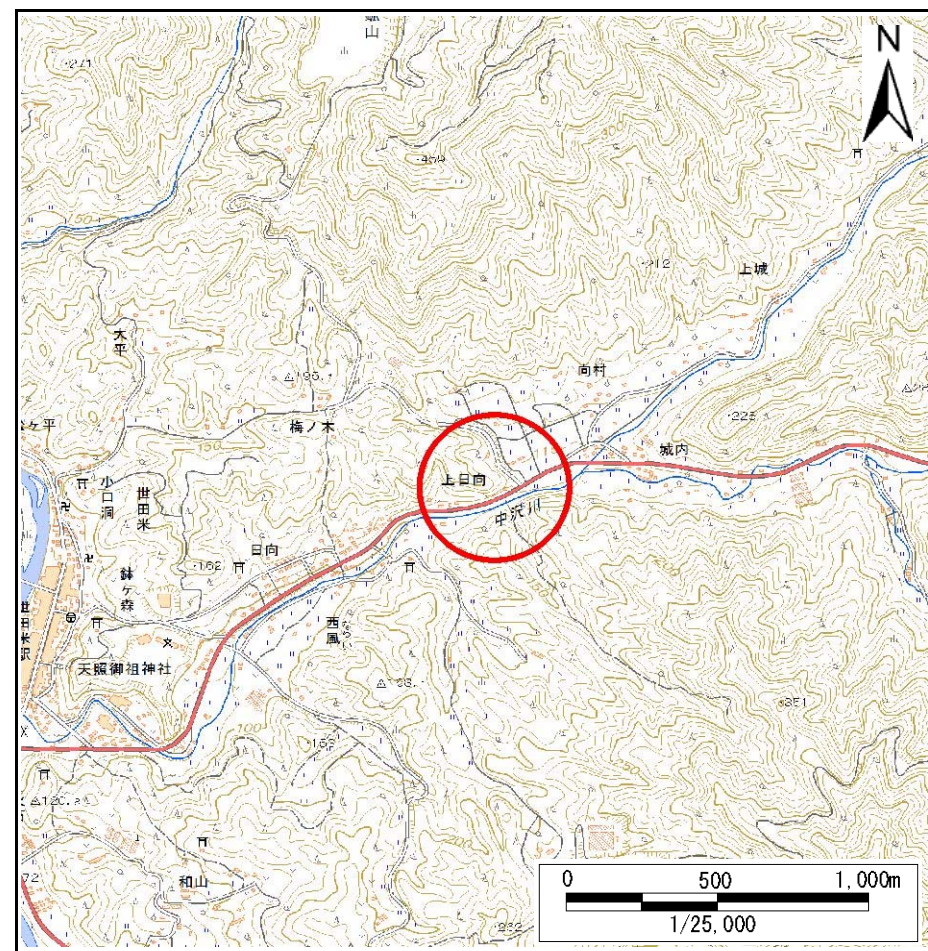
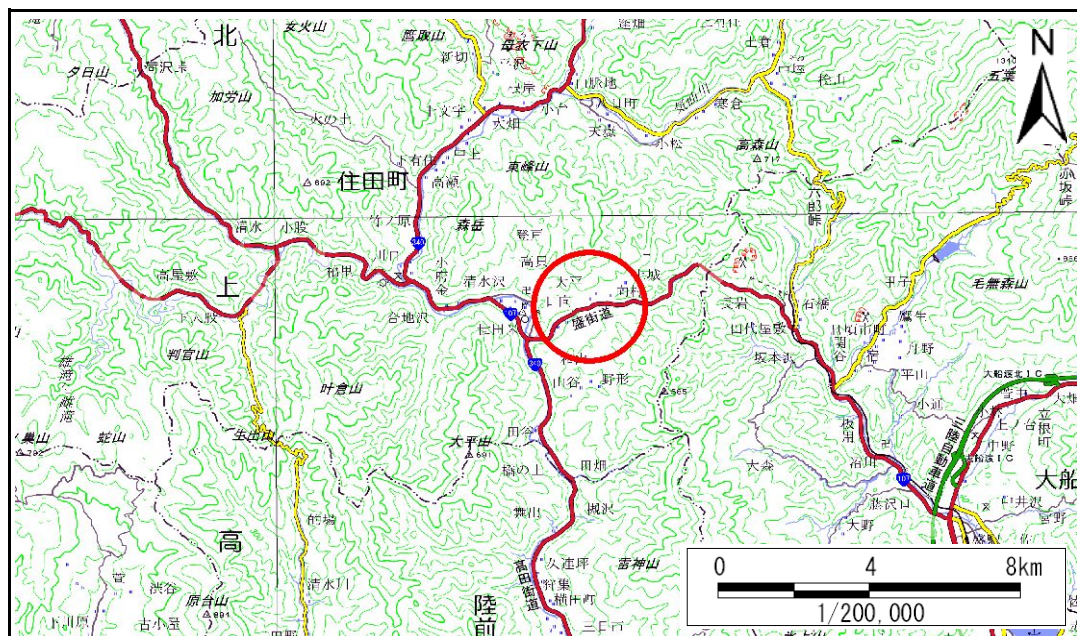


# 土砂災害防止に関する基礎調査(急傾斜地の崩壊)

表紙 概況、位置図

自然現象の種類	急傾斜地の崩壊
箇所番号	157B1067
箇所名	向村
所在地	気仙郡住田町世田米字向村
調査機関	沿岸広域振興局土木部大船渡土木センター



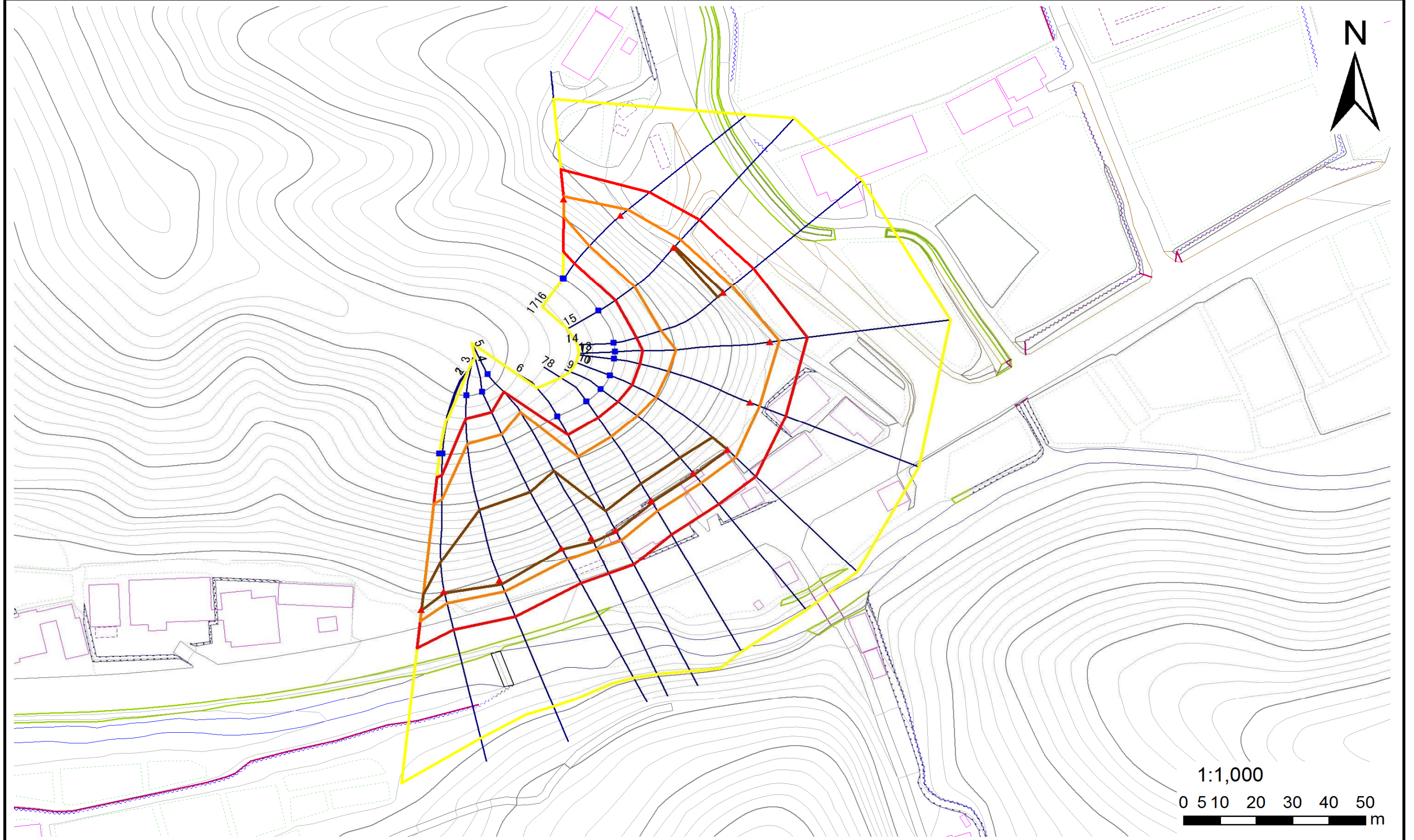


# 急傾斜地の崩壊区域調書

様式3-1 危害のおそれのある土地、著しい危害のおそれのある土地の設定図

調査年度 平成28年度

急傾斜地の位置	箇所番号	157B1067	箇所名	向村	所在地	気仙郡住田町世田米字向村
---------	------	----------	-----	----	-----	--------------



凡例	■ 上端	— 横断測線	— 危害のおそれのある土地の区域	— 土石等の移動による力が100kN/m <sup>2</sup> を超える範囲
	▲ 下端		— 著しい危害のおそれのある土地の区域	— 土石等の堆積高が3mを超える範囲

## 急傾斜地の崩壊区域調査

様式3-2 建築物に作用すると想定される衝撃に関する事項(1/2)

調査年度

平成28年度

急傾斜地の位置		箇所番号		157B1067		箇所名		向村		所在地		気仙郡住田町世田米字向村				
横断 測線 番号	急傾斜地の下端に隣接する土地								急傾斜地内							
	土石等の移動の高さと力の大きさ				土石等の堆積高さとの大きさ				土石等の移動の高さと力の大きさ				土石等の堆積高さとの大きさ			
	区分	高さ (m)	下端からの距離 (m)	力の大きさ (kN/m <sup>2</sup> )	区分	下端からの水平 距離(m)	高さ (m)	力の大きさ (kN/m <sup>2</sup> )	区分	高さ (m)	上端からの比高 (m)	力の大きさ (kN/m <sup>2</sup> )	区分	上端からの比高 (m)	高さ (m)	力の大きさ (kN/m <sup>2</sup> )
1	100kN/m <sup>2</sup> を超える	1.00	0.00 ~ 3.23	151.73	3mを超える	0.00 ~ 0.17	3.09	16.19	100kN/m <sup>2</sup> を超える	1.00	10.58 ~ 33.20	151.73	3mを超える	30.00 ~ 33.20	3.09	16.19
	それ以外	1.00	3.23 ~ 11.02	100.00	それ以外	0.17 ~ 11.02	3.00	15.73	それ以外	1.00	5.00 ~ 10.58	100.00	それ以外	5.00 ~ 30.00	3.00	15.73
2	100kN/m <sup>2</sup> を超える	1.00	0.00 ~ 3.41	154.83	3mを超える	0.00 ~ 0.39	3.21	16.83	100kN/m <sup>2</sup> を超える	1.00	10.55 ~ 31.96	154.83	3mを超える	25.00 ~ 31.96	3.21	16.83
	それ以外	1.00	3.41 ~ 11.19	100.00	それ以外	0.39 ~ 11.19	3.00	15.73	それ以外	1.00	5.00 ~ 10.55	100.00	それ以外	5.00 ~ 25.00	3.00	15.73
3	100kN/m <sup>2</sup> を超える	1.00	0.00 ~ 3.53	156.96	3mを超える	0.00 ~ 1.29	3.62	18.97	100kN/m <sup>2</sup> を超える	1.00	10.54 ~ 40.88	156.96	3mを超える	25.00 ~ 40.88	3.62	18.97
	それ以外	1.00	3.53 ~ 11.31	100.00	それ以外	1.29 ~ 11.31	3.00	15.73	それ以外	1.00	5.00 ~ 10.54	100.00	それ以外	5.00 ~ 25.00	3.00	15.73
4	100kN/m <sup>2</sup> を超える	1.00	0.00 ~ 3.63	158.80	3mを超える	0.00 ~ 0.35	3.18	16.70	100kN/m <sup>2</sup> を超える	1.00	10.53 ~ 39.45	158.80	3mを超える	25.00 ~ 39.45	3.18	16.70
	それ以外	1.00	3.63 ~ 11.42	100.00	それ以外	0.35 ~ 11.42	3.00	15.73	それ以外	1.00	5.00 ~ 10.53	100.00	それ以外	5.00 ~ 25.00	3.00	15.73
5	100kN/m <sup>2</sup> を超える	1.00	0.00 ~ 3.52	156.72	3mを超える	0.00 ~ 1.27	3.61	18.92	100kN/m <sup>2</sup> を超える	1.00	10.55 ~ 41.36	156.72	3mを超える	25.00 ~ 41.36	3.61	18.92
	それ以外	1.00	3.52 ~ 11.30	100.00	それ以外	1.27 ~ 11.30	3.00	15.73	それ以外	1.00	5.00 ~ 10.55	100.00	それ以外	5.00 ~ 25.00	3.00	15.73
6	100kN/m <sup>2</sup> を超える	1.00	0.00 ~ 3.34	153.66	3mを超える	0.00 ~ 0.45	3.25	17.02	100kN/m <sup>2</sup> を超える	1.00	10.60 ~ 30.07	153.66	3mを超える	25.00 ~ 30.07	3.25	17.02
	それ以外	1.00	3.34 ~ 11.13	100.00	それ以外	0.45 ~ 11.13	3.00	15.73	それ以外	1.00	5.00 ~ 10.60	100.00	それ以外	5.00 ~ 25.00	3.00	15.73
7	100kN/m <sup>2</sup> を超える	1.00	0.00 ~ 3.37	154.06	3mを超える	0.00 ~ 0.61	3.35	17.59	100kN/m <sup>2</sup> を超える	1.00	10.87 ~ 30.07	154.06	3mを超える	25.00 ~ 30.07	3.35	17.59
	それ以外	1.00	3.37 ~ 11.15	100.00	それ以外	0.61 ~ 11.15	3.00	15.73	それ以外	1.00	5.00 ~ 10.87	100.00	それ以外	5.00 ~ 25.00	3.00	15.73
8	100kN/m <sup>2</sup> を超える	1.00	0.00 ~ 3.37	154.06	3mを超える	0.00 ~ 0.41	3.24	16.98	100kN/m <sup>2</sup> を超える	1.00	10.87 ~ 30.07	154.06	3mを超える	25.00 ~ 30.07	3.24	16.98
	それ以外	1.00	3.37 ~ 11.15	100.00	それ以外	0.41 ~ 11.15	3.00	15.73	それ以外	1.00	5.00 ~ 10.87	100.00	それ以外	5.00 ~ 25.00	3.00	15.73
9	100kN/m <sup>2</sup> を超える	1.00	0.00 ~ 3.36	154.04	3mを超える	0.00 ~ 0.30	3.17	16.63	100kN/m <sup>2</sup> を超える	1.00	10.67 ~ 30.07	154.04	3mを超える	25.00 ~ 30.07	3.17	16.63
	それ以外	1.00	3.36 ~ 11.15	100.00	それ以外	0.30 ~ 11.15	3.00	15.73	それ以外	1.00	5.00 ~ 10.67	100.00	それ以外	5.00 ~ 25.00	3.00	15.73
10	100kN/m <sup>2</sup> を超える	1.00	0.00 ~ 3.09	149.25	3mを超える	0.00 ~ 0.00	3.00	15.74	100kN/m <sup>2</sup> を超える	1.00	10.55 ~ 29.10	149.25	3mを超える	25.00 ~ 29.10	3.00	15.74
	それ以外	1.00	3.09 ~ 10.88	100.00	それ以外	0.00 ~ 10.88	3.00	15.73	それ以外	1.00	5.00 ~ 10.55	100.00	それ以外	5.00 ~ 25.00	3.00	15.73
11	100kN/m <sup>2</sup> を超える	1.00	0.00 ~ 3.09	149.25	3mを超える	0.00 ~ 0.00	3.00	15.74	100kN/m <sup>2</sup> を超える	1.00	10.55 ~ 29.10	149.25	3mを超える	25.00 ~ 29.10	3.00	15.74
	それ以外	1.00	3.09 ~ 10.88	100.00	それ以外	0.00 ~ 10.88	3.00	15.73	それ以外	1.00	5.00 ~ 10.55	100.00	それ以外	5.00 ~ 25.00	3.00	15.73
12	100kN/m <sup>2</sup> を超える	1.00	0.00 ~ 2.80	144.33	3mを超える	- ~ -	-	-	100kN/m <sup>2</sup> を超える	1.00	10.71 ~ 27.67	144.33	3mを超える	- ~ -	-	-
	それ以外	1.00	2.80 ~ 10.59	100.00	それ以外	0.00 ~ 10.59	2.93	15.34	それ以外	1.00	5.00 ~ 10.71	100.00	それ以外	5.00 ~ 27.67	2.93	15.34
13	100kN/m <sup>2</sup> を超える	1.00	0.00 ~ 2.56	140.18	3mを超える	- ~ -	-	-	100kN/m <sup>2</sup> を超える	1.00	11.04 ~ 28.16	140.18	3mを超える	- ~ -	-	-
	それ以外	1.00	2.56 ~ 10.34	100.00	それ以外	0.00 ~ 10.34	2.85	14.95	それ以外	1.00	5.00 ~ 11.04	100.00	それ以外	5.00 ~ 28.16	2.85	14.95
14	100kN/m <sup>2</sup> を超える	1.00	0.00 ~ 3.04	148.39	3mを超える	0.00 ~ 0.12	3.07	16.08	100kN/m <sup>2</sup> を超える	1.00	10.53 ~ 26.65	148.39	3mを超える	25.00 ~ 26.65	3.07	16.08
	それ以外	1.00	3.04 ~ 10.83	100.00	それ以外	0.12 ~ 10.83	3.00	15.73	それ以外	1.00	5.00 ~ 10.53	100.00	それ以外	5.00 ~ 25.00	3.00	15.73
15	100kN/m <sup>2</sup> を超える	1.00	0.00 ~ 2.94	146.74	3mを超える	0.00 ~ 0.43	3.25	17.06	100kN/m <sup>2</sup> を超える	1.00	10.92 ~ 25.00	146.74	3mを超える	25.00 ~ 25.00	3.25	17.06
	それ以外	1.00	2.94 ~ 10.73	100.00	それ以外	0.43 ~ 10.73	3.00	15.73	それ以外	1.00	5.00 ~ 10.92	100.00	それ以外	5.00 ~ 25.00	3.00	15.73

## 急傾斜地の崩壊区域調査

様式3-2 建築物に作用すると想定される衝撃に関する事項(2/2)

調査年度

平成28年度

急傾斜地の位置		箇所番号		157B1067		箇所名		向村		所在地		気仙郡住田町世田米字向村				
横断 測線 番号	急傾斜地の下端に隣接する土地								急傾斜地内							
	土石等の移動の高さと力の大きさ				土石等の堆積高さとの大きさ				土石等の移動の高さと力の大きさ				土石等の堆積高さとの大きさ			
	区分	高さ (m)	下端からの距離 (m)	力の大きさ (kN/m <sup>2</sup> )	区分	下端からの水平 距離(m)	高さ (m)	力の大きさ (kN/m <sup>2</sup> )	区分	高さ (m)	上端からの比高 (m)	力の大きさ (kN/m <sup>2</sup> )	区分	上端からの比高 (m)	高さ (m)	力の大きさ (kN/m <sup>2</sup> )
16	100kN/m <sup>2</sup> を超える	1.00	0.00 ~ 2.62	141.23	3mを超える	— ~ —	—	—	100kN/m <sup>2</sup> を超える	1.00	11.15 ~ 22.66	141.23	3mを超える	— ~ —	—	—
	それ以外	1.00	2.62 ~ 10.41	100.00	それ以外	0.00 ~ 10.41	2.94	15.41	それ以外	1.00	5.00 ~ 11.15	100.00	それ以外	5.00 ~ 22.66	2.94	15.41
17	100kN/m <sup>2</sup> を超える	1.00	0.00 ~ 0.84	112.52	3mを超える	— ~ —	—	—	100kN/m <sup>2</sup> を超える	1.00	11.36 ~ 14.54	112.52	3mを超える	— ~ —	—	—
	それ以外	1.00	0.84 ~ 8.62	100.00	それ以外	0.00 ~ 8.62	2.01	10.55	それ以外	1.00	5.00 ~ 11.36	100.00	それ以外	5.00 ~ 14.54	2.01	10.55
	100kN/m <sup>2</sup> を超える		~		3mを超える	~			100kN/m <sup>2</sup> を超える		~		3mを超える	~		
	それ以外		~		それ以外	~			それ以外		~		それ以外	~		
	100kN/m <sup>2</sup> を超える		~		3mを超える	~			100kN/m <sup>2</sup> を超える		~		3mを超える	~		
	それ以外		~		それ以外	~			それ以外		~		それ以外	~		
	100kN/m <sup>2</sup> を超える		~		3mを超える	~			100kN/m <sup>2</sup> を超える		~		3mを超える	~		
	それ以外		~		それ以外	~			それ以外		~		それ以外	~		
	100kN/m <sup>2</sup> を超える		~		3mを超える	~			100kN/m <sup>2</sup> を超える		~		3mを超える	~		
	それ以外		~		それ以外	~			それ以外		~		それ以外	~		
	100kN/m <sup>2</sup> を超える		~		3mを超える	~			100kN/m <sup>2</sup> を超える		~		3mを超える	~		
	それ以外		~		それ以外	~			それ以外		~		それ以外	~		
	100kN/m <sup>2</sup> を超える		~		3mを超える	~			100kN/m <sup>2</sup> を超える		~		3mを超える	~		
	それ以外		~		それ以外	~			それ以外		~		それ以外	~		
	100kN/m <sup>2</sup> を超える		~		3mを超える	~			100kN/m <sup>2</sup> を超える		~		3mを超える	~		
	それ以外		~		それ以外	~			それ以外		~		それ以外	~		
	100kN/m <sup>2</sup> を超える		~		3mを超える	~			100kN/m <sup>2</sup> を超える		~		3mを超える	~		
	それ以外		~		それ以外	~			それ以外		~		それ以外	~		