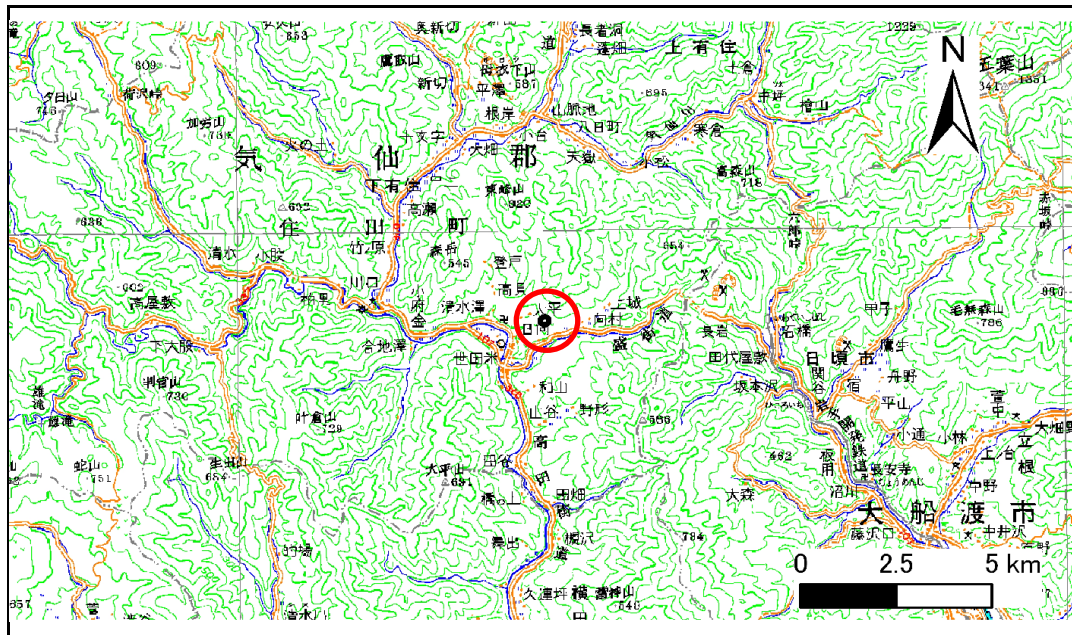


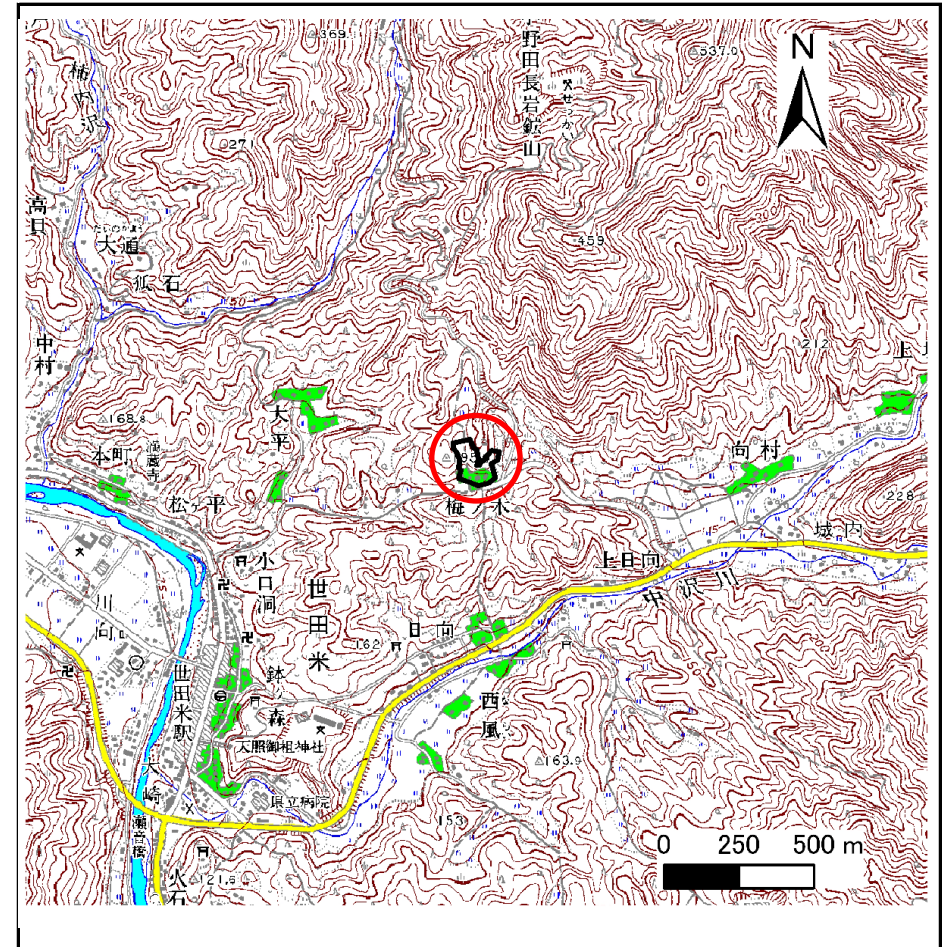
# 土砂災害防止に関する基礎調査(急傾斜地の崩壊)

表紙 概況、位置図

自然現象の種類	急傾斜地の崩壊
箇所番号	157B1063
箇所名	梅ノ木-3
所在地	気仙郡住田町世田米字梅ノ木
調査機関	大船渡地方振興局



位置図(S=1:200,000)



概況図(S=1:25,000)

# 急傾斜地の崩壊区域調書

様式3-1 危害のおそれのある土地、著しい危害のおそれのある土地の設定図

調査年度

平成21年度

急傾斜地の位置

箇所番号

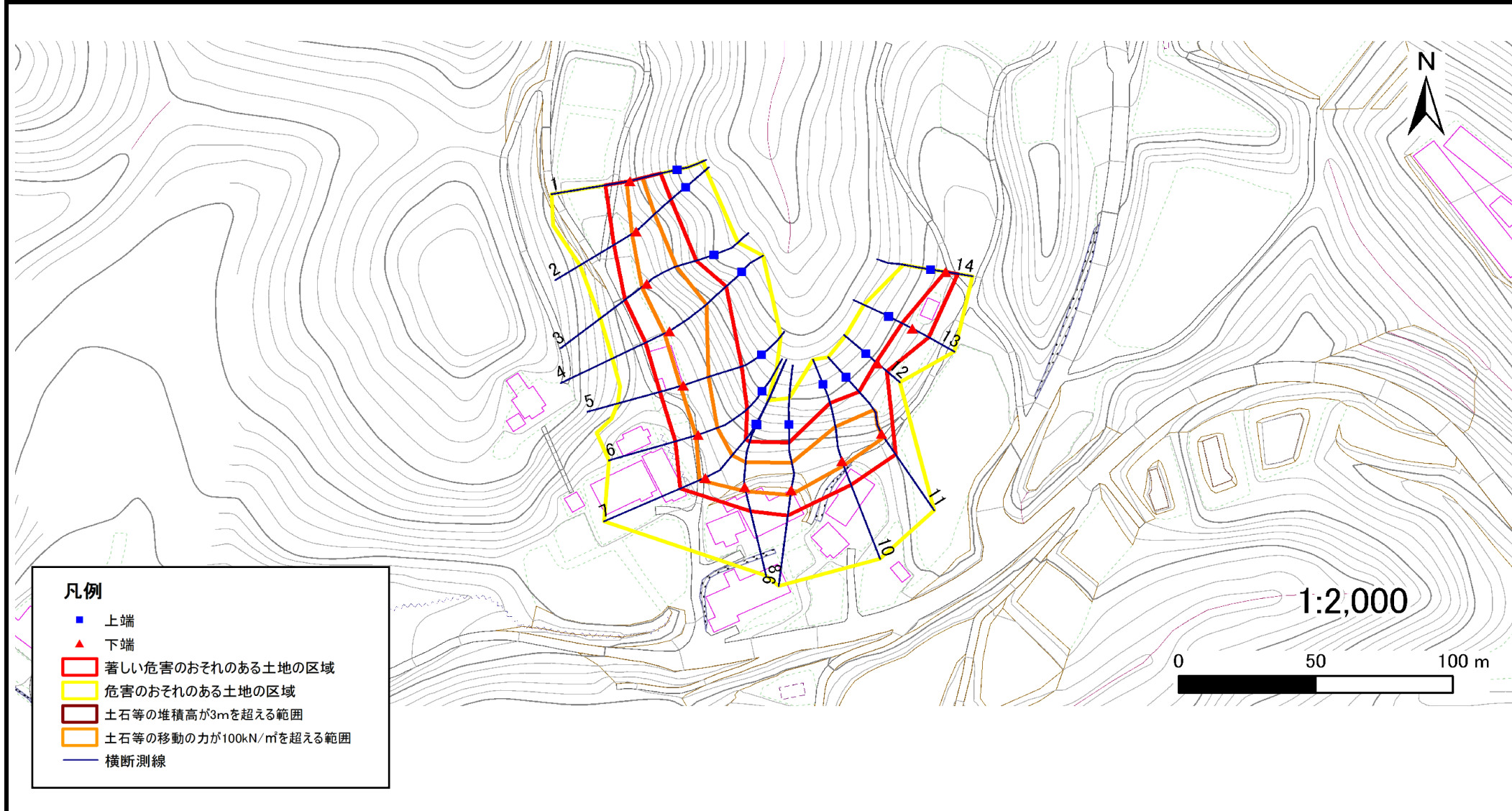
157B1063

箇所名

梅ノ木-3

所在地

気仙郡住田町世田米字梅ノ木



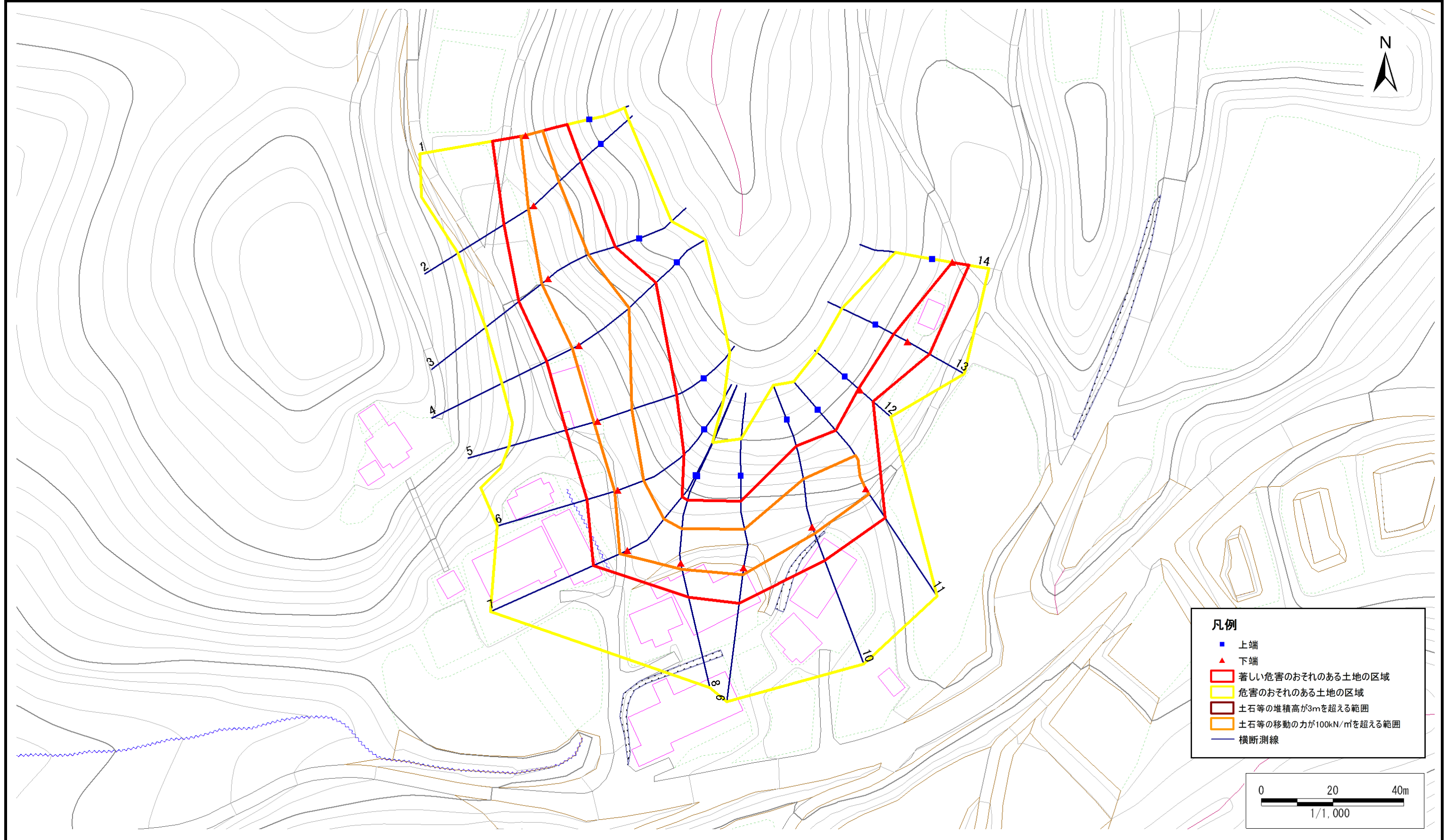
# 急傾斜地の崩壊区域調書

様式3-1 危害のおそれのある土地、著しい危害のおそれのある土地の設定図

調査年度

平成21年度

急傾斜地の位置	箇所番号	157B1063	箇所名	梅ノ木-3	所在地	気仙郡住田町世田米字梅ノ木
---------	------	----------	-----	-------	-----	---------------



## 急傾斜地の崩壊区域調書

様式3-2 建築物に作用すると想定される衝撃に関する事項(1/1)

調査年度

平成21年度

急傾斜地の位置		箇所番号			箇所名		所在地									
		157B1063			梅ノ木-3		気仙郡住田町世田米字梅ノ木									
横断 測線 番号	急傾斜地の下端に隣接する土地								急傾斜地内							
	土石等の移動の高さと力の大きさ				土石等の堆積高さと力の大きさ				土石等の移動の高さと力の大きさ				土石等の堆積高さと力の大きさ			
	区分	高さ (m)	下端からの距離 (m)	力の大きさ (kN/m <sup>2</sup> )	区分	下端からの水平 距離(m)	高さ (m)	力の大きさ (kN/m <sup>2</sup> )	区分	高さ (m)	上端からの比高 (m)	力の大きさ (kN/m <sup>2</sup> )	区分	上端からの比高 (m)	高さ (m)	力の大きさ (kN/m <sup>2</sup> )
1	100kN/m <sup>2</sup> を超える	1.00	0.00 ~ 1.25	118.89	3mを超える	- ~ -	-	-	100kN/m <sup>2</sup> を超える	1.00	10.58 ~ 14.47	118.89	3mを超える	- ~ -	-	-
	それ以外	1.00	1.25 ~ 9.03	100.00	それ以外	0.00 ~ 9.03	2.24	11.97	それ以外	1.00	5.00 ~ 10.58	100.00	それ以外	5.00 ~ 14.47	2.24	11.97
2	100kN/m <sup>2</sup> を超える	1.00	0.00 ~ 1.70	126.04	3mを超える	- ~ -	-	-	100kN/m <sup>2</sup> を超える	1.00	10.70 ~ 17.31	126.04	3mを超える	- ~ -	-	-
	それ以外	1.00	1.70 ~ 9.48	100.00	それ以外	0.00 ~ 9.48	2.28	12.21	それ以外	1.00	5.00 ~ 10.70	100.00	それ以外	5.00 ~ 17.31	2.28	12.21
3	100kN/m <sup>2</sup> を超える	1.00	0.00 ~ 2.21	134.35	3mを超える	- ~ -	-	-	100kN/m <sup>2</sup> を超える	1.00	10.58 ~ 19.90	134.35	3mを超える	- ~ -	-	-
	それ以外	1.00	2.21 ~ 10.00	100.00	それ以外	0.00 ~ 10.00	2.32	12.44	それ以外	1.00	5.00 ~ 10.58	100.00	それ以外	5.00 ~ 19.90	2.32	12.44
4	100kN/m <sup>2</sup> を超える	1.00	0.00 ~ 1.95	130.04	3mを超える	- ~ -	-	-	100kN/m <sup>2</sup> を超える	1.00	11.34 ~ 22.08	130.04	3mを超える	- ~ -	-	-
	それ以外	1.00	1.95 ~ 9.73	100.00	それ以外	0.00 ~ 9.73	2.49	13.34	それ以外	1.00	5.00 ~ 11.34	100.00	それ以外	5.00 ~ 22.08	2.49	13.34
5	100kN/m <sup>2</sup> を超える	1.00	0.00 ~ 1.06	115.89	3mを超える	- ~ -	-	-	100kN/m <sup>2</sup> を超える	1.00	12.44 ~ 18.14	115.89	3mを超える	- ~ -	-	-
	それ以外	1.00	1.06 ~ 8.84	100.00	それ以外	0.00 ~ 8.84	2.11	11.29	それ以外	1.00	5.00 ~ 12.44	100.00	それ以外	5.00 ~ 18.14	2.11	11.29
6	100kN/m <sup>2</sup> を超える	1.00	0.00 ~ 0.84	112.55	3mを超える	- ~ -	-	-	100kN/m <sup>2</sup> を超える	1.00	12.60 ~ 16.94	112.55	3mを超える	- ~ -	-	-
	それ以外	1.00	0.84 ~ 8.62	100.00	それ以外	0.00 ~ 8.62	2.10	11.24	それ以外	1.00	5.00 ~ 12.60	100.00	それ以外	5.00 ~ 16.94	2.10	11.24
7	100kN/m <sup>2</sup> を超える	1.00	0.00 ~ 2.21	134.31	3mを超える	- ~ -	-	-	100kN/m <sup>2</sup> を超える	1.00	10.62 ~ 20.20	134.31	3mを超える	- ~ -	-	-
	それ以外	1.00	2.21 ~ 9.99	100.00	それ以外	0.00 ~ 9.99	2.63	14.07	それ以外	1.00	5.00 ~ 10.62	100.00	それ以外	5.00 ~ 20.20	2.63	14.07
8	100kN/m <sup>2</sup> を超える	1.00	0.00 ~ 1.73	126.52	3mを超える	- ~ -	-	-	100kN/m <sup>2</sup> を超える	1.00	10.66 ~ 17.30	126.52	3mを超える	- ~ -	-	-
	それ以外	1.00	1.73 ~ 9.51	100.00	それ以外	0.00 ~ 9.51	2.29	12.27	それ以外	1.00	5.00 ~ 10.66	100.00	それ以外	5.00 ~ 17.30	2.29	12.27
9	100kN/m <sup>2</sup> を超える	1.00	0.00 ~ 1.94	129.99	3mを超える	- ~ -	-	-	100kN/m <sup>2</sup> を超える	1.00	10.60 ~ 18.30	129.99	3mを超える	- ~ -	-	-
	それ以外	1.00	1.94 ~ 9.73	100.00	それ以外	0.00 ~ 9.73	2.31	12.38	それ以外	1.00	5.00 ~ 10.60	100.00	それ以外	5.00 ~ 18.30	2.31	12.38
10	100kN/m <sup>2</sup> を超える	1.00	0.00 ~ 1.87	128.73	3mを超える	- ~ -	-	-	100kN/m <sup>2</sup> を超える	1.00	11.03 ~ 19.80	128.73	3mを超える	- ~ -	-	-
	それ以外	1.00	1.87 ~ 9.65	100.00	それ以外	0.00 ~ 9.65	2.22	11.89	それ以外	1.00	5.00 ~ 11.03	100.00	それ以外	5.00 ~ 19.80	2.22	11.89
11	100kN/m <sup>2</sup> を超える	1.00	0.00 ~ 1.61	124.57	3mを超える	- ~ -	-	-	100kN/m <sup>2</sup> を超える	1.00	10.88 ~ 17.40	124.57	3mを超える	- ~ -	-	-
	それ以外	1.00	1.61 ~ 9.39	100.00	それ以外	0.00 ~ 9.39	2.24	12.01	それ以外	1.00	5.00 ~ 10.88	100.00	それ以外	5.00 ~ 17.40	2.24	12.01
12	100kN/m <sup>2</sup> を超える	-	- ~ -	-	3mを超える	- ~ -	-	-	100kN/m <sup>2</sup> を超える	-	- ~ -	-	3mを超える	- ~ -	-	-
	それ以外	1.00	0.00 ~ 4.70	58.53	それ以外	0.00 ~ 4.70	1.98	10.57	それ以外	1.00	5.00 ~ 5.50	58.53	それ以外	5.00 ~ 5.50	1.98	10.57
13	100kN/m <sup>2</sup> を超える	-	- ~ -	-	3mを超える	- ~ -	-	-	100kN/m <sup>2</sup> を超える	-	- ~ -	-	3mを超える	- ~ -	-	-
	それ以外	1.00	0.00 ~ 6.88	87.04	それ以外	0.00 ~ 6.88	1.89	10.11	それ以外	1.00	5.00 ~ 8.80	87.04	それ以外	5.00 ~ 8.80	1.89	10.11
14	100kN/m <sup>2</sup> を超える	-	- ~ -	-	3mを超える	- ~ -	-	-	100kN/m <sup>2</sup> を超える	-	- ~ -	-	3mを超える	- ~ -	-	-
	それ以外	1.00	0.00 ~ 4.55	56.79	それ以外	0.00 ~ 4.55	1.90	10.15	それ以外	1.00	5.00 ~ 5.00	56.79	それ以外	5.00 ~ 5.00	1.90	10.15
	100kN/m <sup>2</sup> を超える		~		3mを超える	~			100kN/m <sup>2</sup> を超える		~		3mを超える	~		
	それ以外		~		それ以外	~			それ以外		~		それ以外	~		