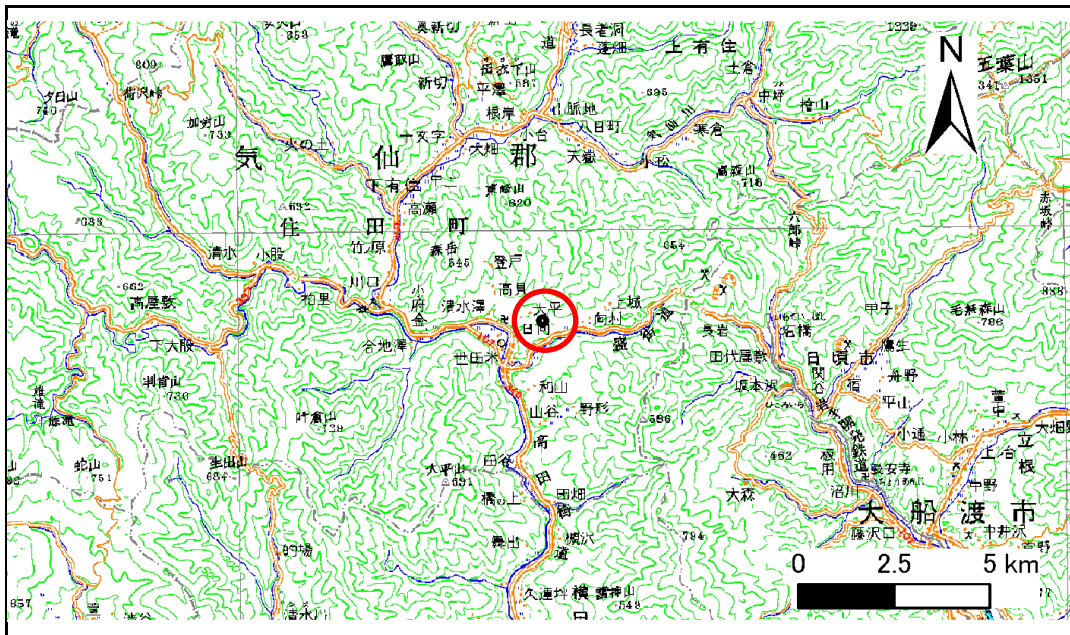


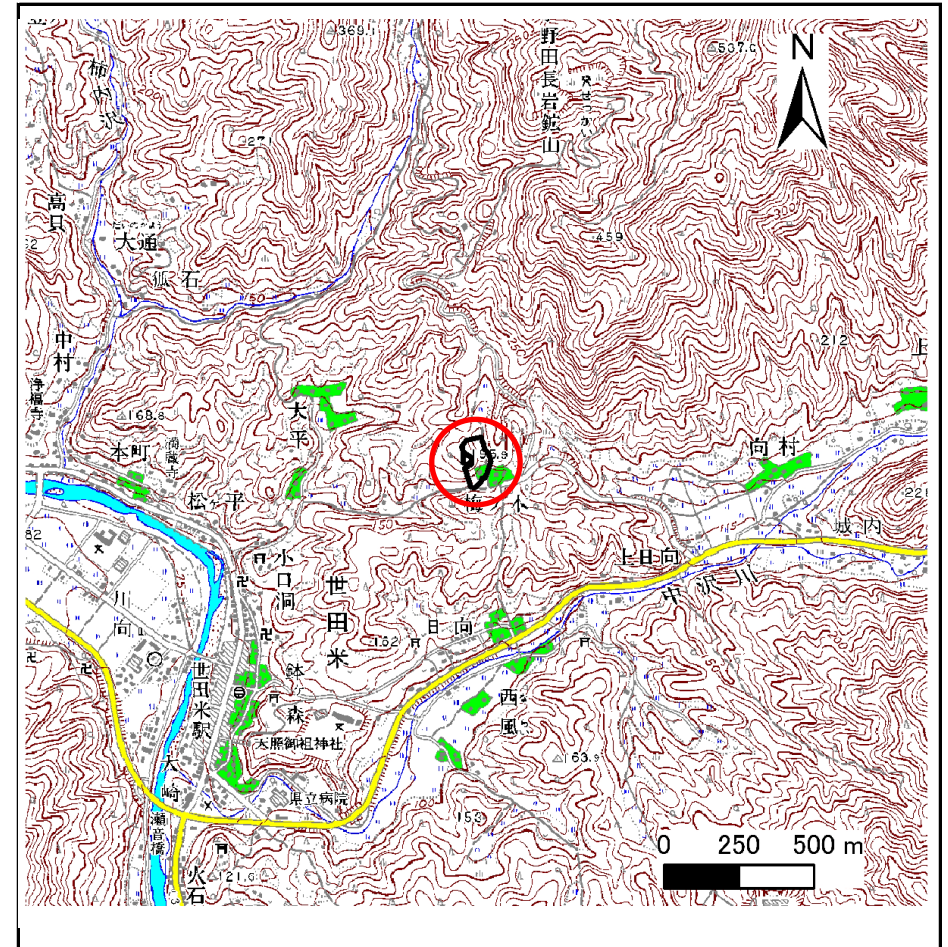
# 土砂災害防止に関する基礎調査(急傾斜地の崩壊)

表紙 概況、位置図

自然現象の種類	急傾斜地の崩壊
箇所番号	157B1062
箇所名	梅ノ木-2
所在地	気仙郡住田町世田米字梅ノ木
調査機関	大船渡地方振興局



位置図(S=1:200,000)



概況図(S=1:25,000)

# 急傾斜地の崩壊区域調書

様式3-1 危害のおそれのある土地、著しい危害のおそれのある土地の設定図

調査年度

平成21年度

急傾斜地の位置

箇所番号

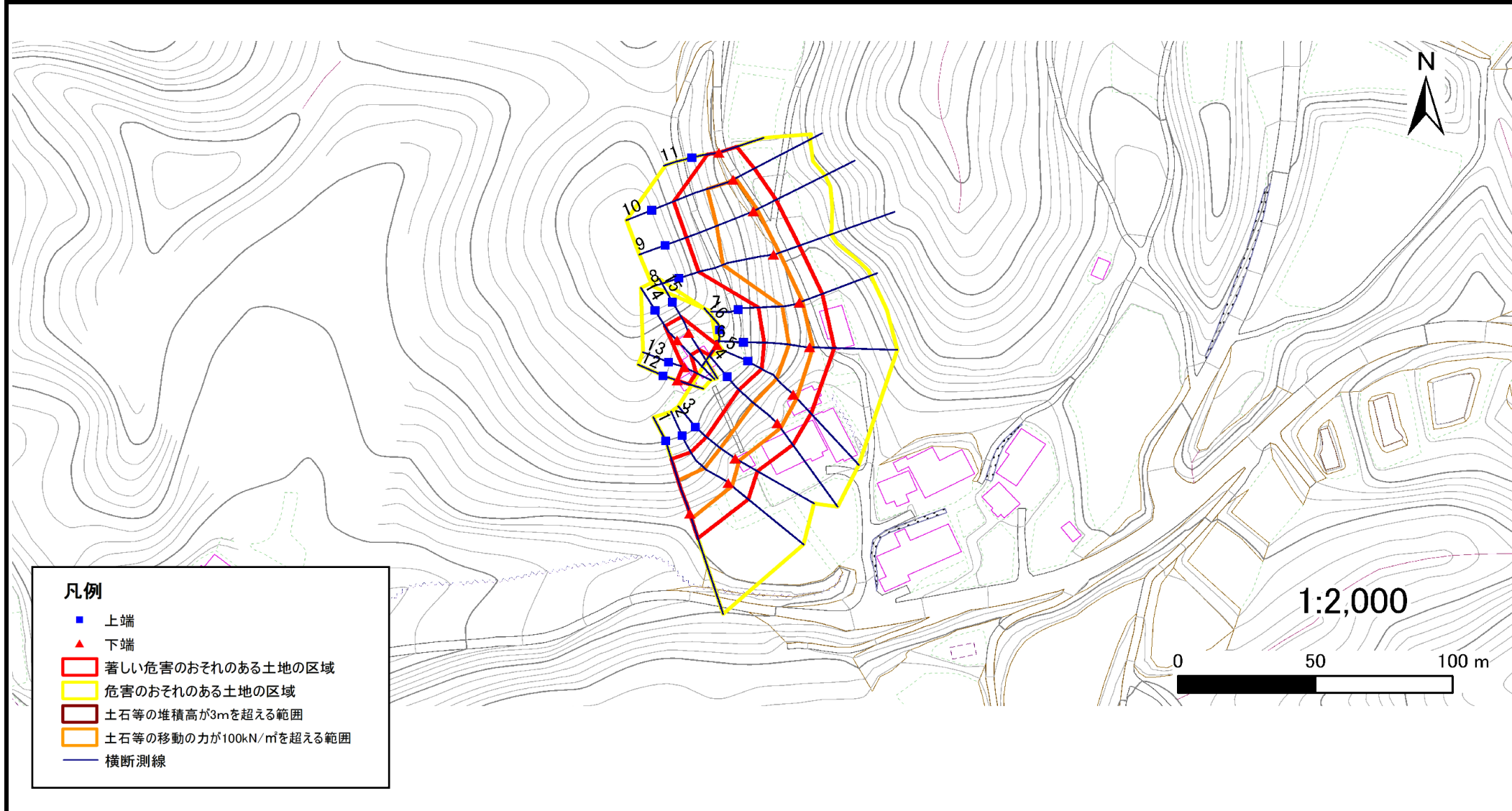
157B1062

箇所名

梅ノ木-2

所在地

気仙郡住田町世田米字梅ノ木



## 凡例

- 上端
- ▲ 下端
- 著しい危害のおそれのある土地の区域
- 危害のおそれのある土地の区域
- 土石等の堆積高が3mを超える範囲
- 土石等の移動の力が100kN/m<sup>2</sup>を超える範囲
- 横断測線

# 急傾斜地の崩壊区域調書

様式3-1 危害のおそれのある土地、著しい危害のおそれのある土地の設定図

調査年度

平成21年度

急傾斜地の位置

箇所番号

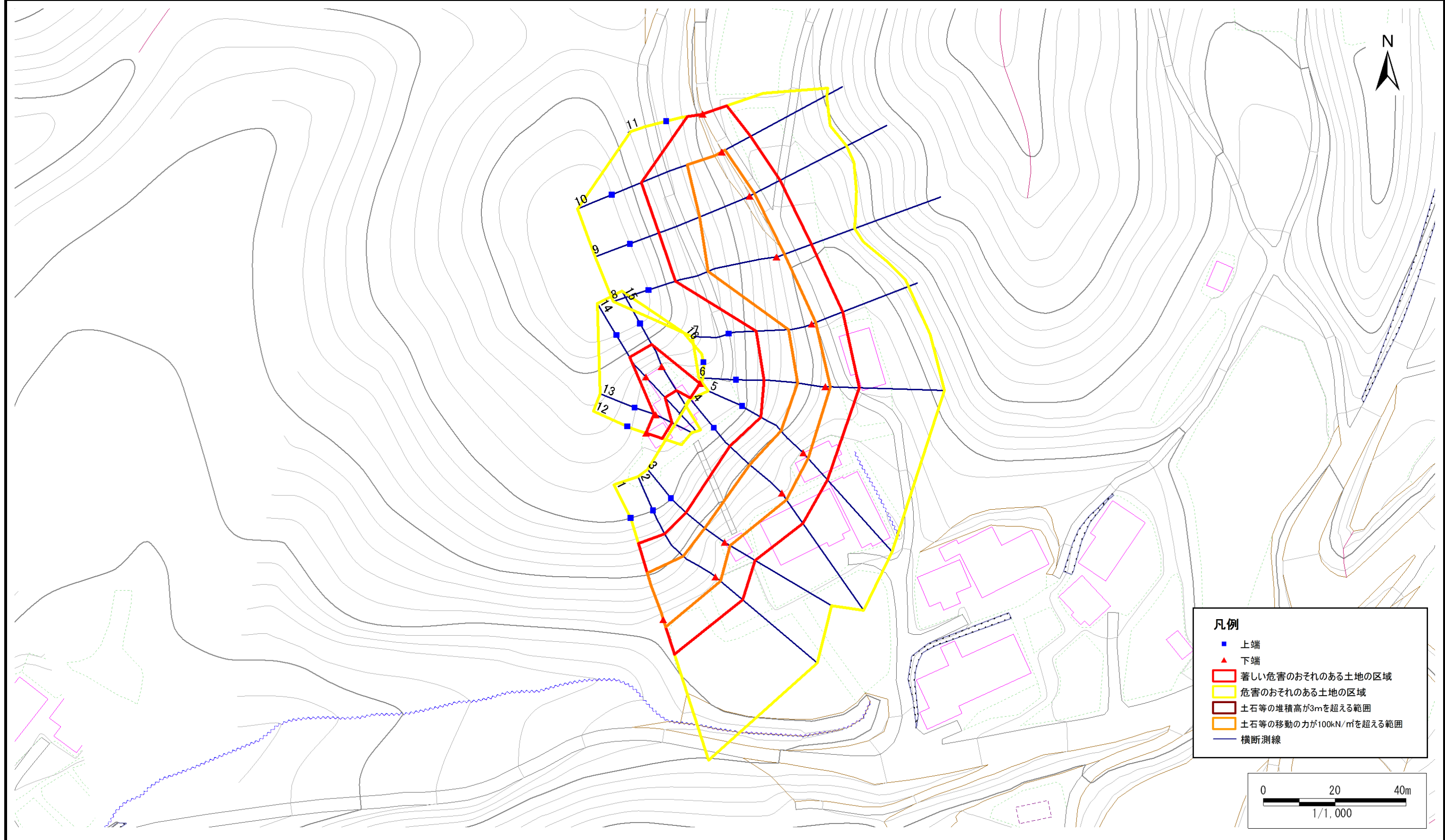
157B1062

箇所名

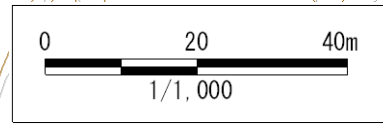
梅ノ木-2

所在地

気仙郡住田町世田米字梅ノ木



- 凡例**
- 上端
  - ▲ 下端
  - 著しい危害のおそれのある土地の区域
  - 危害のおそれのある土地の区域
  - 土石等の堆積高が3mを超える範囲
  - 土石等の移動の力が100kN/m<sup>2</sup>を超える範囲
  - 横断測線



## 急傾斜地の崩壊区域調書

様式3-2 建築物に作用すると想定される衝撃に関する事項(1/2)

調査年度 平成21年度

急傾斜地の位置		箇所番号			箇所名		所在地		調査年度							
		157B1062			梅ノ木-2		気仙郡住田町世田米字梅ノ木		平成21年度							
横断 測線 番号	急傾斜地の下端に隣接する土地								急傾斜地内							
	土石等の移動の高さと力の大きさ				土石等の堆積高さと力の大きさ				土石等の移動の高さと力の大きさ				土石等の堆積高さと力の大きさ			
	区分	高さ (m)	下端からの距離 (m)	力の大きさ (kN/m <sup>2</sup> )	区分	下端からの水平 距離(m)	高さ (m)	力の大きさ (kN/m <sup>2</sup> )	区分	高さ (m)	上端からの比高 (m)	力の大きさ (kN/m <sup>2</sup> )	区分	上端からの比高 (m)	高さ (m)	力の大きさ (kN/m <sup>2</sup> )
1	100kN/m <sup>2</sup> を超える	1.00	0.00 ~ 2.05	131.72	3mを超える	- ~ -	-	-	100kN/m <sup>2</sup> を超える	1.00	10.78 ~ 19.96	131.72	3mを超える	- ~ -	-	-
	それ以外	1.00	2.05 ~ 9.83	100.00	それ以外	0.00 ~ 9.83	2.26	12.11	それ以外	1.00	5.00 ~ 10.78	100.00	それ以外	5.00 ~ 19.96	2.26	12.11
2	100kN/m <sup>2</sup> を超える	1.00	0.00 ~ 1.85	128.45	3mを超える	- ~ -	-	-	100kN/m <sup>2</sup> を超える	1.00	10.65 ~ 17.99	128.45	3mを超える	- ~ -	-	-
	それ以外	1.00	1.85 ~ 9.63	100.00	それ以外	0.00 ~ 9.63	2.29	12.28	それ以外	1.00	5.00 ~ 10.65	100.00	それ以外	5.00 ~ 17.99	2.29	12.28
3	100kN/m <sup>2</sup> を超える	1.00	0.00 ~ 1.71	126.17	3mを超える	- ~ -	-	-	100kN/m <sup>2</sup> を超える	1.00	10.87 ~ 16.72	126.17	3mを超える	- ~ -	-	-
	それ以外	1.00	1.71 ~ 9.49	100.00	それ以外	0.00 ~ 9.49	2.52	13.50	それ以外	1.00	5.00 ~ 10.87	100.00	それ以外	5.00 ~ 16.72	2.52	13.50
4	100kN/m <sup>2</sup> を超える	1.00	0.00 ~ 2.18	133.84	3mを超える	- ~ -	-	-	100kN/m <sup>2</sup> を超える	1.00	10.54 ~ 19.30	133.84	3mを超える	- ~ -	-	-
	それ以外	1.00	2.18 ~ 9.96	100.00	それ以外	0.00 ~ 9.96	2.36	12.60	それ以外	1.00	5.00 ~ 10.54	100.00	それ以外	5.00 ~ 19.30	2.36	12.60
5	100kN/m <sup>2</sup> を超える	1.00	0.00 ~ 1.99	130.80	3mを超える	- ~ -	-	-	100kN/m <sup>2</sup> を超える	1.00	10.70 ~ 17.92	130.80	3mを超える	- ~ -	-	-
	それ以外	1.00	1.99 ~ 9.78	100.00	それ以外	0.00 ~ 9.78	2.48	13.26	それ以外	1.00	5.00 ~ 10.70	100.00	それ以外	5.00 ~ 17.92	2.48	13.26
6	100kN/m <sup>2</sup> を超える	1.00	0.00 ~ 1.28	119.41	3mを超える	- ~ -	-	-	100kN/m <sup>2</sup> を超える	1.00	11.02 ~ 16.01	119.41	3mを超える	- ~ -	-	-
	それ以外	1.00	1.28 ~ 9.07	100.00	それ以外	0.00 ~ 9.07	2.22	11.89	それ以外	1.00	5.00 ~ 11.02	100.00	それ以外	5.00 ~ 16.01	2.22	11.89
7	100kN/m <sup>2</sup> を超える	1.00	0.00 ~ 1.18	117.88	3mを超える	- ~ -	-	-	100kN/m <sup>2</sup> を超える	1.00	10.90 ~ 15.23	117.88	3mを超える	- ~ -	-	-
	それ以外	1.00	1.18 ~ 8.97	100.00	それ以外	0.00 ~ 8.97	2.24	11.99	それ以外	1.00	5.00 ~ 10.90	100.00	それ以外	5.00 ~ 15.23	2.24	11.99
8	100kN/m <sup>2</sup> を超える	1.00	0.00 ~ 2.23	134.64	3mを超える	- ~ -	-	-	100kN/m <sup>2</sup> を超える	1.00	11.07 ~ 23.47	134.64	3mを超える	- ~ -	-	-
	それ以外	1.00	2.23 ~ 10.01	100.00	それ以外	0.00 ~ 10.01	2.53	13.53	それ以外	1.00	5.00 ~ 11.07	100.00	それ以外	5.00 ~ 23.47	2.53	13.53
9	100kN/m <sup>2</sup> を超える	1.00	0.00 ~ 1.49	122.70	3mを超える	- ~ -	-	-	100kN/m <sup>2</sup> を超える	1.00	12.06 ~ 20.77	122.70	3mを超える	- ~ -	-	-
	それ以外	1.00	1.49 ~ 9.28	100.00	それ以外	0.00 ~ 9.28	2.43	13.00	それ以外	1.00	5.00 ~ 12.06	100.00	それ以外	5.00 ~ 20.77	2.43	13.00
10	100kN/m <sup>2</sup> を超える	1.00	0.00 ~ 1.03	115.44	3mを超える	- ~ -	-	-	100kN/m <sup>2</sup> を超える	1.00	12.64 ~ 18.42	115.44	3mを超える	- ~ -	-	-
	それ以外	1.00	1.03 ~ 8.81	100.00	それ以外	0.00 ~ 8.81	2.10	11.23	それ以外	1.00	5.00 ~ 12.64	100.00	それ以外	5.00 ~ 18.42	2.10	11.23
11	100kN/m <sup>2</sup> を超える	-	- ~ -	-	3mを超える	- ~ -	-	-	100kN/m <sup>2</sup> を超える	-	- ~ -	-	3mを超える	- ~ -	-	-
	それ以外	1.00	0.00 ~ 6.85	86.75	それ以外	0.00 ~ 6.85	1.85	9.92	それ以外	1.00	5.00 ~ 8.60	86.75	それ以外	5.00 ~ 8.60	1.85	9.92
12	100kN/m <sup>2</sup> を超える	-	- ~ -	-	3mを超える	- ~ -	-	-	100kN/m <sup>2</sup> を超える	-	- ~ -	-	3mを超える	- ~ -	-	-
	それ以外	1.00	0.00 ~ 4.52	56.37	それ以外	0.00 ~ 4.52	1.91	10.23	それ以外	1.00	5.00 ~ 5.00	56.37	それ以外	5.00 ~ 5.00	1.91	10.23
13	100kN/m <sup>2</sup> を超える	-	- ~ -	-	3mを超える	- ~ -	-	-	100kN/m <sup>2</sup> を超える	-	- ~ -	-	3mを超える	- ~ -	-	-
	それ以外	1.00	0.00 ~ 4.87	60.63	それ以外	0.00 ~ 4.87	1.89	10.11	それ以外	1.00	5.00 ~ 5.40	60.63	それ以外	5.00 ~ 5.40	1.89	10.11
14	100kN/m <sup>2</sup> を超える	-	- ~ -	-	3mを超える	- ~ -	-	-	100kN/m <sup>2</sup> を超える	-	- ~ -	-	3mを超える	- ~ -	-	-
	それ以外	1.00	0.00 ~ 7.55	96.65	それ以外	0.00 ~ 7.55	2.12	11.37	それ以外	1.00	5.00 ~ 10.02	96.65	それ以外	5.00 ~ 10.02	2.12	11.37
15	100kN/m <sup>2</sup> を超える	-	- ~ -	-	3mを超える	- ~ -	-	-	100kN/m <sup>2</sup> を超える	-	- ~ -	-	3mを超える	- ~ -	-	-
	それ以外	1.00	0.00 ~ 7.60	97.29	それ以外	0.00 ~ 7.60	2.18	11.69	それ以外	1.00	5.00 ~ 10.06	97.29	それ以外	5.00 ~ 10.06	2.18	11.69

## 急傾斜地の崩壊区域調書

様式3-2 建築物に作用すると想定される衝撃に関する事項(2/2)

調査年度

平成21年度

急傾斜地の位置		箇所番号			箇所名		所在地									
		157B1062			梅ノ木-2		気仙郡住田町世田米字梅ノ木									
横断 測線 番号	急傾斜地の下端に隣接する土地								急傾斜地内							
	土石等の移動の高さと力の大きさ				土石等の堆積高さと力の大きさ				土石等の移動の高さと力の大きさ				土石等の堆積高さと力の大きさ			
	区分	高さ (m)	下端からの距離 (m)	力の大きさ (kN/m <sup>2</sup> )	区分	下端からの水平 距離(m)	高さ (m)	力の大きさ (kN/m <sup>2</sup> )	区分	高さ (m)	上端からの比高 (m)	力の大きさ (kN/m <sup>2</sup> )	区分	上端からの比高 (m)	高さ (m)	力の大きさ (kN/m <sup>2</sup> )
16	100kN/m <sup>2</sup> を超える	-	- ~ -	-	3mを超える	- ~ -	-	-	100kN/m <sup>2</sup> を超える	-	- ~ -	-	3mを超える	- ~ -	-	-
	それ以外	1.00	0.00 ~ 4.69	58.48	それ以外	0.00 ~ 4.69	1.83	9.78	それ以外	1.00	5.00 ~ 5.00	58.48	それ以外	5.00 ~ 5.00	1.83	9.78
	100kN/m <sup>2</sup> を超える		~		3mを超える	~			100kN/m <sup>2</sup> を超える		~		3mを超える	~		
	それ以外		~		それ以外	~			それ以外		~		それ以外	~		
	100kN/m <sup>2</sup> を超える		~		3mを超える	~			100kN/m <sup>2</sup> を超える		~		3mを超える	~		
	それ以外		~		それ以外	~			それ以外		~		それ以外	~		
	100kN/m <sup>2</sup> を超える		~		3mを超える	~			100kN/m <sup>2</sup> を超える		~		3mを超える	~		
	それ以外		~		それ以外	~			それ以外		~		それ以外	~		
	100kN/m <sup>2</sup> を超える		~		3mを超える	~			100kN/m <sup>2</sup> を超える		~		3mを超える	~		
	それ以外		~		それ以外	~			それ以外		~		それ以外	~		
	100kN/m <sup>2</sup> を超える		~		3mを超える	~			100kN/m <sup>2</sup> を超える		~		3mを超える	~		
	それ以外		~		それ以外	~			それ以外		~		それ以外	~		
	100kN/m <sup>2</sup> を超える		~		3mを超える	~			100kN/m <sup>2</sup> を超える		~		3mを超える	~		
	それ以外		~		それ以外	~			それ以外		~		それ以外	~		
	100kN/m <sup>2</sup> を超える		~		3mを超える	~			100kN/m <sup>2</sup> を超える		~		3mを超える	~		
	それ以外		~		それ以外	~			それ以外		~		それ以外	~		
	100kN/m <sup>2</sup> を超える		~		3mを超える	~			100kN/m <sup>2</sup> を超える		~		3mを超える	~		
	それ以外		~		それ以外	~			それ以外		~		それ以外	~		
	100kN/m <sup>2</sup> を超える		~		3mを超える	~			100kN/m <sup>2</sup> を超える		~		3mを超える	~		
	それ以外		~		それ以外	~			それ以外		~		それ以外	~		