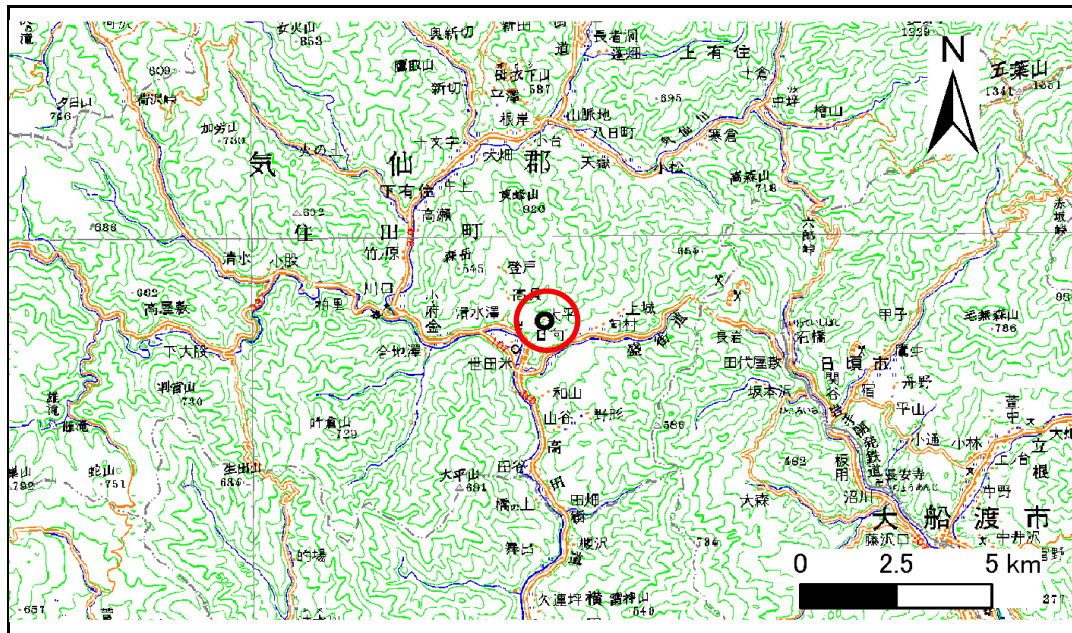


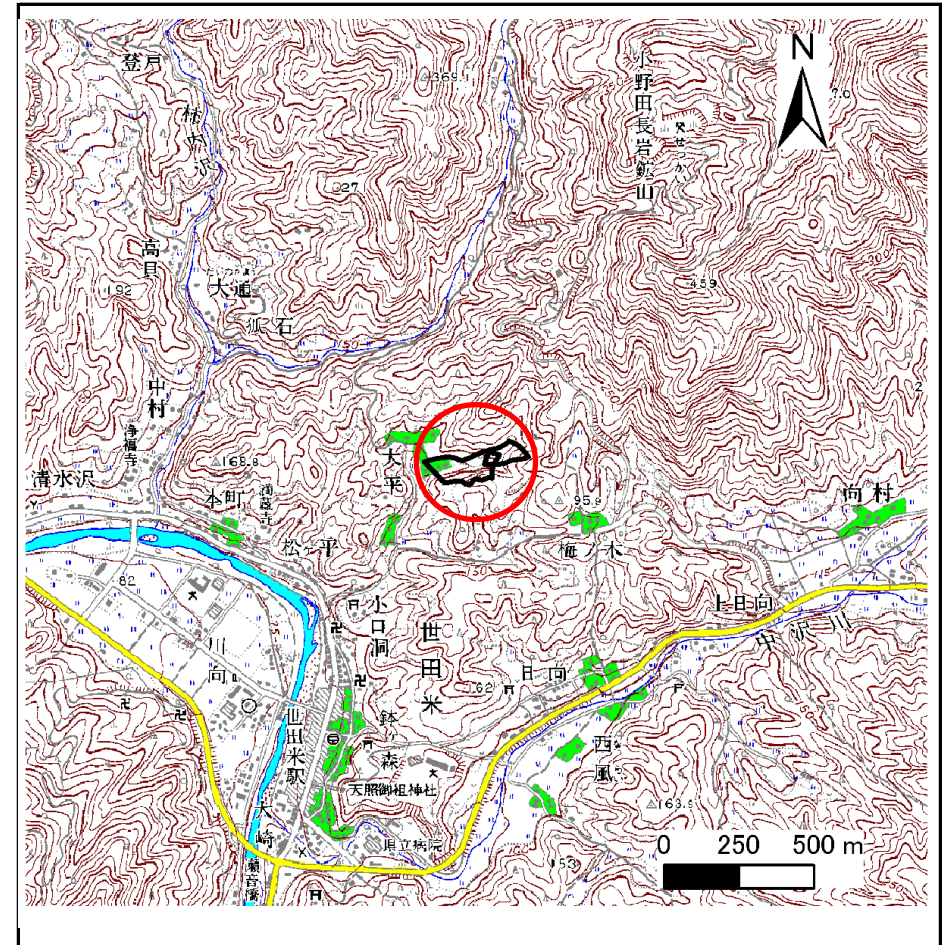
土砂災害防止に関する基礎調査(急傾斜地の崩壊)

表紙 概況、位置図

自然現象の種類	急傾斜地の崩壊
箇所番号	157B1058
箇所名	大平-3
所在地	気仙郡住田町世田米字大平
調査機関	大船渡地方振興局



位置図(S=1:200,000)



概況図(S=1:25,000)

急傾斜地の崩壊区域調書

様式3-1 危害のおそれのある土地、著しい危害のおそれのある土地の設定図

調査年度

平成21年度

急傾斜地の位置

箇所番号

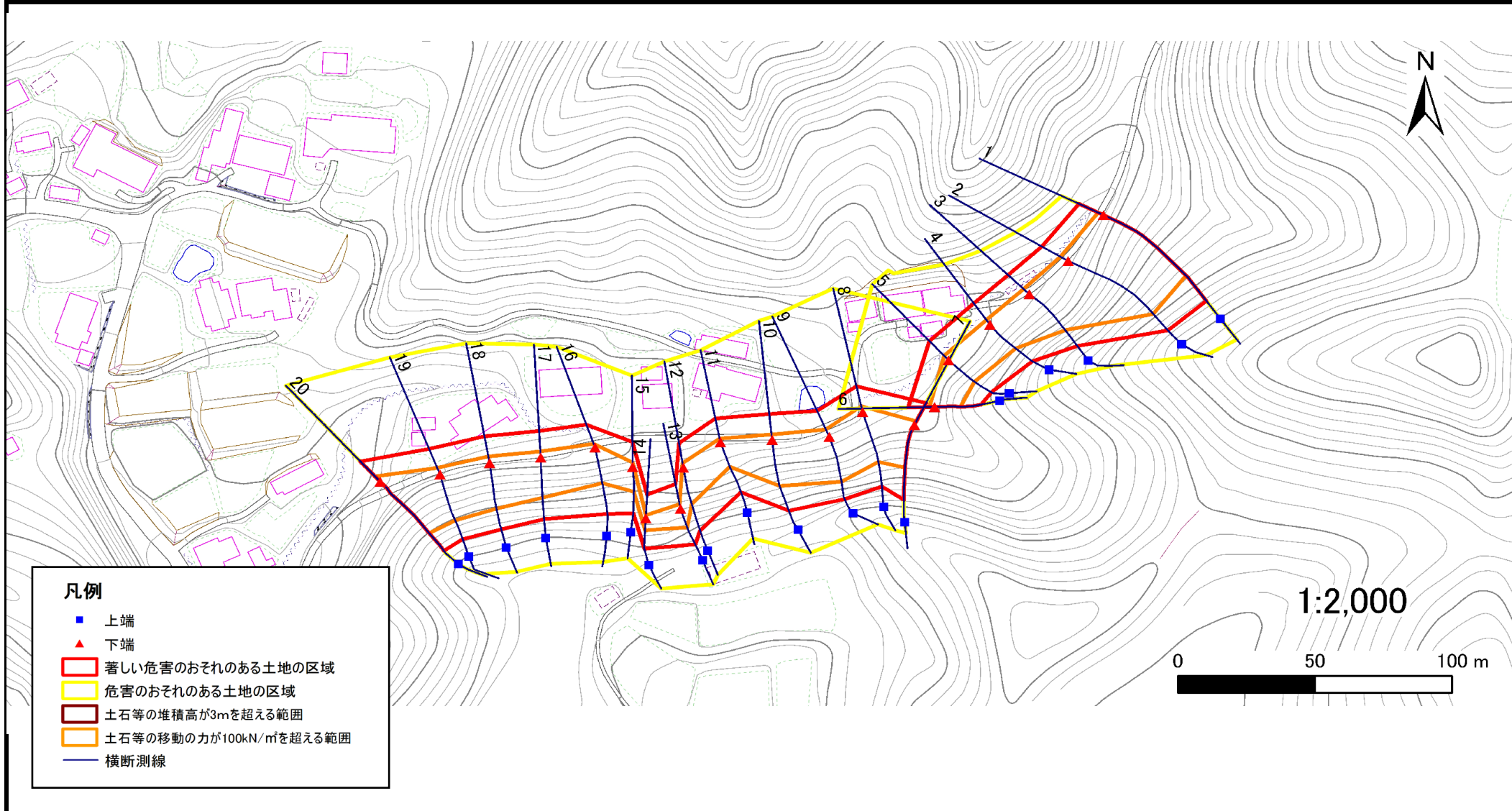
157B1058

箇所名

大平-3

所在地

気仙郡住田町世田米字大平



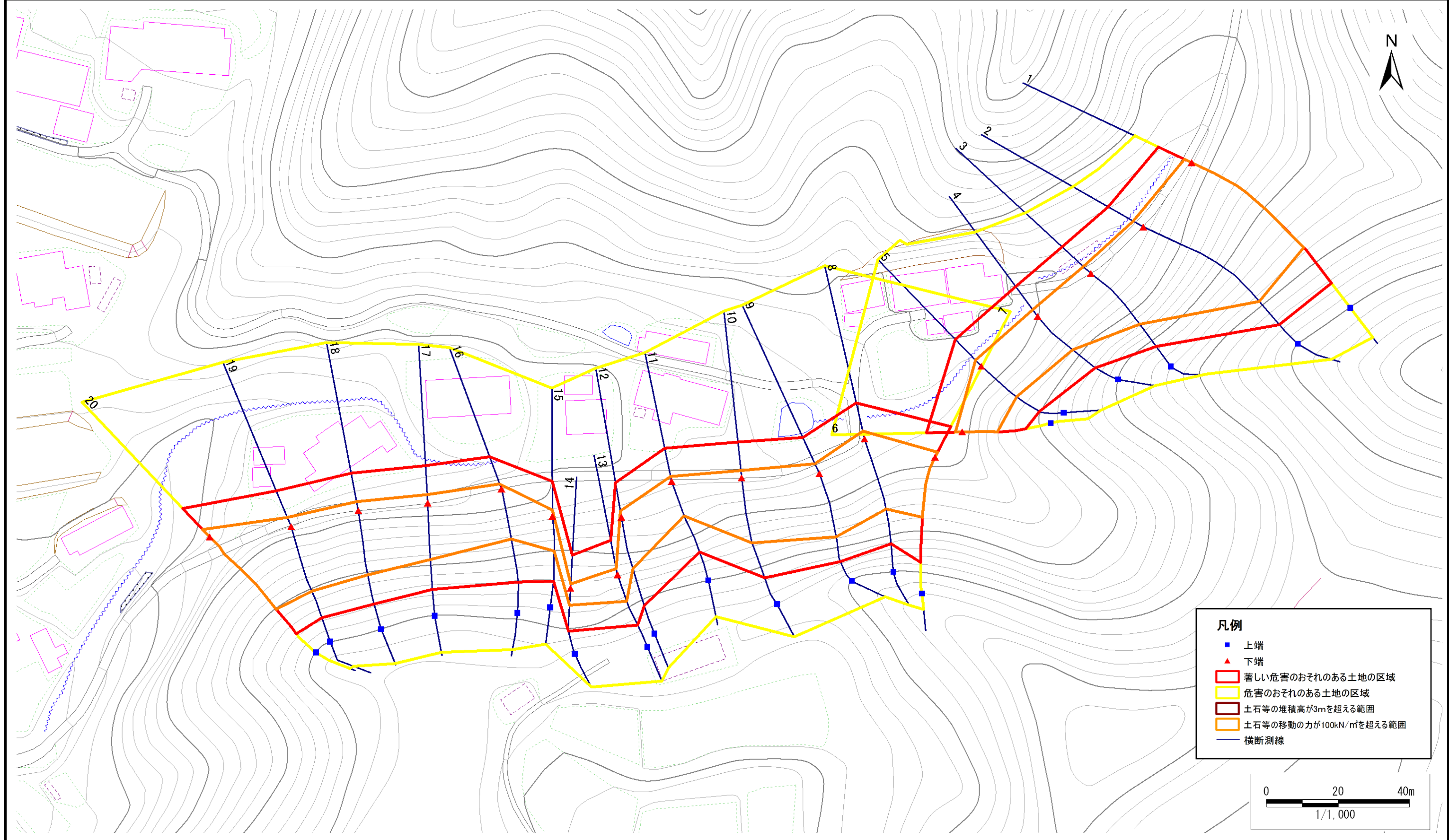
急傾斜地の崩壊区域調書

様式3-1 危害のおそれのある土地、著しい危害のおそれのある土地の設定図

調査年度

平成21年度

急傾斜地の位置	箇所番号	157B1058	箇所名	大平-3	所在地	気仙郡住田町世田米字大平
---------	------	----------	-----	------	-----	--------------



急傾斜地の崩壊区域調査

様式3-2 建築物に作用すると想定される衝撃に関する事項(1/2)

調査年度 平成21年度

急傾斜地の位置		157B1058			箇所名		大平-3		所在地		気仙郡住田町世田米字大平					
横断 測線 番号	急傾斜地の下端に隣接する土地								急傾斜地内							
	土石等の移動の高さと力の大きさ				土石等の堆積高さとの大きさ				土石等の移動の高さと力の大きさ				土石等の堆積高さとの大きさ			
	区分	高さ (m)	下端からの距離 (m)	力の大きさ (kN/m ²)	区分	下端からの水平 距離(m)	高さ (m)	力の大きさ (kN/m ²)	区分	高さ (m)	上端からの比高 (m)	力の大きさ (kN/m ²)	区分	上端からの比高 (m)	高さ (m)	力の大きさ (kN/m ²)
1	100kN/m ² を超える	1.00	0.00 ~ 2.13	133.06	3mを超える	- ~ -	-	-	100kN/m ² を超える	1.00	12.19 ~ 34.88	133.06	3mを超える	- ~ -	-	-
	それ以外	1.00	2.13 ~ 9.92	100.00	それ以外	0.00 ~ 9.92	2.82	15.10	それ以外	1.00	5.00 ~ 12.19	100.00	それ以外	5.00 ~ 34.88	2.82	15.10
2	100kN/m ² を超える	1.00	0.00 ~ 3.13	149.94	3mを超える	0.00 ~ 0.04	3.02	16.16	100kN/m ² を超える	1.00	10.74 ~ 36.83	149.94	3mを超える	30.00 ~ 36.83	3.02	16.16
	それ以外	1.00	3.13 ~ 10.91	100.00	それ以外	0.04 ~ 10.91	3.00	16.05	それ以外	1.00	5.00 ~ 10.74	100.00	それ以外	5.00 ~ 30.00	3.00	16.05
3	100kN/m ² を超える	1.00	0.00 ~ 2.78	143.94	3mを超える	- ~ -	-	-	100kN/m ² を超える	1.00	10.55 ~ 24.74	143.94	3mを超える	- ~ -	-	-
	それ以外	1.00	2.78 ~ 10.57	100.00	それ以外	0.00 ~ 10.57	2.67	14.27	それ以外	1.00	5.00 ~ 10.55	100.00	それ以外	5.00 ~ 24.74	2.67	14.27
4	100kN/m ² を超える	1.00	0.00 ~ 2.19	134.01	3mを超える	- ~ -	-	-	100kN/m ² を超える	1.00	10.62 ~ 20.05	134.01	3mを超える	- ~ -	-	-
	それ以外	1.00	2.19 ~ 9.97	100.00	それ以外	0.00 ~ 9.97	2.63	14.08	それ以外	1.00	5.00 ~ 10.62	100.00	それ以外	5.00 ~ 20.05	2.63	14.08
5	100kN/m ² を超える	1.00	0.00 ~ 2.27	135.42	3mを超える	- ~ -	-	-	100kN/m ² を超える	1.00	10.54 ~ 20.00	135.42	3mを超える	- ~ -	-	-
	それ以外	1.00	2.27 ~ 10.06	100.00	それ以外	0.00 ~ 10.06	2.68	14.35	それ以外	1.00	5.00 ~ 10.54	100.00	それ以外	5.00 ~ 20.00	2.68	14.35
6	100kN/m ² を超える	1.00	0.00 ~ 1.82	127.91	3mを超える	- ~ -	-	-	100kN/m ² を超える	1.00	10.59 ~ 17.50	127.91	3mを超える	- ~ -	-	-
	それ以外	1.00	1.82 ~ 9.60	100.00	それ以外	0.00 ~ 9.60	2.32	12.40	それ以外	1.00	5.00 ~ 10.59	100.00	それ以外	5.00 ~ 17.50	2.32	12.40
7	100kN/m ² を超える	1.00	0.00 ~ 1.55	123.60	3mを超える	- ~ -	-	-	100kN/m ² を超える	1.00	12.23 ~ 22.11	123.60	3mを超える	- ~ -	-	-
	それ以外	1.00	1.55 ~ 9.33	100.00	それ以外	0.00 ~ 9.33	2.42	12.94	それ以外	1.00	5.00 ~ 12.23	100.00	それ以外	5.00 ~ 22.11	2.42	12.94
8	100kN/m ² を超える	1.00	0.00 ~ 2.23	134.61	3mを超える	- ~ -	-	-	100kN/m ² を超える	1.00	11.14 ~ 24.00	134.61	3mを超える	- ~ -	-	-
	それ以外	1.00	2.23 ~ 10.01	100.00	それ以外	0.00 ~ 10.01	2.52	13.47	それ以外	1.00	5.00 ~ 11.14	100.00	それ以外	5.00 ~ 24.00	2.52	13.47
9	100kN/m ² を超える	1.00	0.00 ~ 2.97	147.09	3mを超える	0.00 ~ 0.23	3.13	16.75	100kN/m ² を超える	1.00	10.59 ~ 25.09	147.09	3mを超える	25.00 ~ 25.09	3.13	16.75
	それ以外	1.00	2.97 ~ 10.75	100.00	それ以外	0.23 ~ 10.75	3.00	16.05	それ以外	1.00	5.00 ~ 10.59	100.00	それ以外	5.00 ~ 25.00	3.00	16.05
10	100kN/m ² を超える	1.00	0.00 ~ 1.99	130.66	3mを超える	- ~ -	-	-	100kN/m ² を超える	1.00	11.36 ~ 22.63	130.66	3mを超える	- ~ -	-	-
	それ以外	1.00	1.99 ~ 9.77	100.00	それ以外	0.00 ~ 9.77	2.49	13.33	それ以外	1.00	5.00 ~ 11.36	100.00	それ以外	5.00 ~ 22.63	2.49	13.33
11	100kN/m ² を超える	1.00	0.00 ~ 1.32	120.03	3mを超える	- ~ -	-	-	100kN/m ² を超える	1.00	11.58 ~ 17.74	120.03	3mを超える	- ~ -	-	-
	それ以外	1.00	1.32 ~ 9.11	100.00	それ以外	0.00 ~ 9.11	2.16	11.58	それ以外	1.00	5.00 ~ 11.58	100.00	それ以外	5.00 ~ 17.74	2.16	11.58
12	100kN/m ² を超える	1.00	0.00 ~ 1.68	125.70	3mを超える	- ~ -	-	-	100kN/m ² を超える	1.00	11.54 ~ 20.40	125.70	3mを超える	- ~ -	-	-
	それ以外	1.00	1.68 ~ 9.46	100.00	それ以外	0.00 ~ 9.46	2.47	13.23	それ以外	1.00	5.00 ~ 11.54	100.00	それ以外	5.00 ~ 20.40	2.47	13.23
13	100kN/m ² を超える	1.00	0.00 ~ 1.69	125.86	3mを超える	- ~ -	-	-	100kN/m ² を超える	1.00	10.53 ~ 16.40	125.86	3mを超える	- ~ -	-	-
	それ以外	1.00	1.69 ~ 9.47	100.00	それ以外	0.00 ~ 9.47	2.38	12.74	それ以外	1.00	5.00 ~ 10.53	100.00	それ以外	5.00 ~ 16.40	2.38	12.74
14	100kN/m ² を超える	1.00	0.00 ~ 1.15	117.38	3mを超える	- ~ -	-	-	100kN/m ² を超える	1.00	10.53 ~ 14.10	117.38	3mを超える	- ~ -	-	-
	それ以外	1.00	1.15 ~ 8.94	100.00	それ以外	0.00 ~ 8.94	2.20	11.77	それ以外	1.00	5.00 ~ 10.53	100.00	それ以外	5.00 ~ 14.10	2.20	11.77
15	100kN/m ² を超える	1.00	0.00 ~ 1.69	125.87	3mを超える	- ~ -	-	-	100kN/m ² を超える	1.00	10.71 ~ 17.30	125.87	3mを超える	- ~ -	-	-
	それ以外	1.00	1.69 ~ 9.47	100.00	それ以外	0.00 ~ 9.47	2.28	12.19	それ以外	1.00	5.00 ~ 10.71	100.00	それ以外	5.00 ~ 17.30	2.28	12.19

急傾斜地の崩壊区域調書

様式3-2 建築物に作用すると想定される衝撃に関する事項(2/2)

調査年度	平成21年度
------	--------

急傾斜地の位置		157B1058			箇所名		大平-3		所在地		気仙郡住田町世田米字大平					
横断 測線 番号	急傾斜地の下端に隣接する土地								急傾斜地内							
	土石等の移動の高さと力の大きさ				土石等の堆積高さと力の大きさ				土石等の移動の高さと力の大きさ				土石等の堆積高さと力の大きさ			
	区 分	高さ (m)	下端からの距離 (m)	力の大きさ (kN/m ²)	区 分	下端からの水平 距離(m)	高さ (m)	力の大きさ (kN/m ²)	区 分	高さ (m)	上端からの比高 (m)	力の大きさ (kN/m ²)	区 分	上端からの比高 (m)	高さ (m)	力の大きさ (kN/m ²)
16	100kN/m ² を超える	1.00	0.00 ~ 1.45	122.03	3mを超える	- ~ -	-	-	100kN/m ² を超える	1.00	12.05 ~ 20.31	122.03	3mを超える	- ~ -	-	-
	それ以外	1.00	1.45 ~ 9.23	100.00	それ以外	0.00 ~ 9.23	2.43	13.00	それ以外	1.00	5.00 ~ 12.05	100.00	それ以外	5.00 ~ 20.31	2.43	13.00
17	100kN/m ² を超える	1.00	0.00 ~ 2.28	135.59	3mを超える	- ~ -	-	-	100kN/m ² を超える	1.00	10.70 ~ 21.43	135.59	3mを超える	- ~ -	-	-
	それ以外	1.00	2.28 ~ 10.07	100.00	それ以外	0.00 ~ 10.07	2.60	13.92	それ以外	1.00	5.00 ~ 10.70	100.00	それ以外	5.00 ~ 21.43	2.60	13.92
18	100kN/m ² を超える	1.00	0.00 ~ 2.48	138.90	3mを超える	- ~ -	-	-	100kN/m ² を超える	1.00	10.67 ~ 23.08	138.90	3mを超える	- ~ -	-	-
	それ以外	1.00	2.48 ~ 10.27	100.00	それ以外	0.00 ~ 10.27	2.61	13.96	それ以外	1.00	5.00 ~ 10.67	100.00	それ以外	5.00 ~ 23.08	2.61	13.96
19	100kN/m ² を超える	1.00	0.00 ~ 2.66	141.90	3mを超える	- ~ -	-	-	100kN/m ² を超える	1.00	10.59 ~ 23.98	141.90	3mを超える	- ~ -	-	-
	それ以外	1.00	2.66 ~ 10.45	100.00	それ以外	0.00 ~ 10.45	2.64	14.15	それ以外	1.00	5.00 ~ 10.59	100.00	それ以外	5.00 ~ 23.98	2.64	14.15
20	100kN/m ² を超える	1.00	0.00 ~ 2.76	143.60	3mを超える	- ~ -	-	-	100kN/m ² を超える	1.00	10.83 ~ 28.95	143.60	3mを超える	- ~ -	-	-
	それ以外	1.00	2.76 ~ 10.55	100.00	それ以外	0.00 ~ 10.55	2.89	15.48	それ以外	1.00	5.00 ~ 10.83	100.00	それ以外	5.00 ~ 28.95	2.89	15.48
	100kN/m ² を超える		~		3mを超える	~			100kN/m ² を超える		~		3mを超える	~		
	それ以外		~		それ以外	~			それ以外		~		それ以外	~		
	100kN/m ² を超える		~		3mを超える	~			100kN/m ² を超える		~		3mを超える	~		
	それ以外		~		それ以外	~			それ以外		~		それ以外	~		
	100kN/m ² を超える		~		3mを超える	~			100kN/m ² を超える		~		3mを超える	~		
	それ以外		~		それ以外	~			それ以外		~		それ以外	~		
	100kN/m ² を超える		~		3mを超える	~			100kN/m ² を超える		~		3mを超える	~		
	それ以外		~		それ以外	~			それ以外		~		それ以外	~		
	100kN/m ² を超える		~		3mを超える	~			100kN/m ² を超える		~		3mを超える	~		
	それ以外		~		それ以外	~			それ以外		~		それ以外	~		
	100kN/m ² を超える		~		3mを超える	~			100kN/m ² を超える		~		3mを超える	~		
	それ以外		~		それ以外	~			それ以外		~		それ以外	~		
	100kN/m ² を超える		~		3mを超える	~			100kN/m ² を超える		~		3mを超える	~		
	それ以外		~		それ以外	~			それ以外		~		それ以外	~		