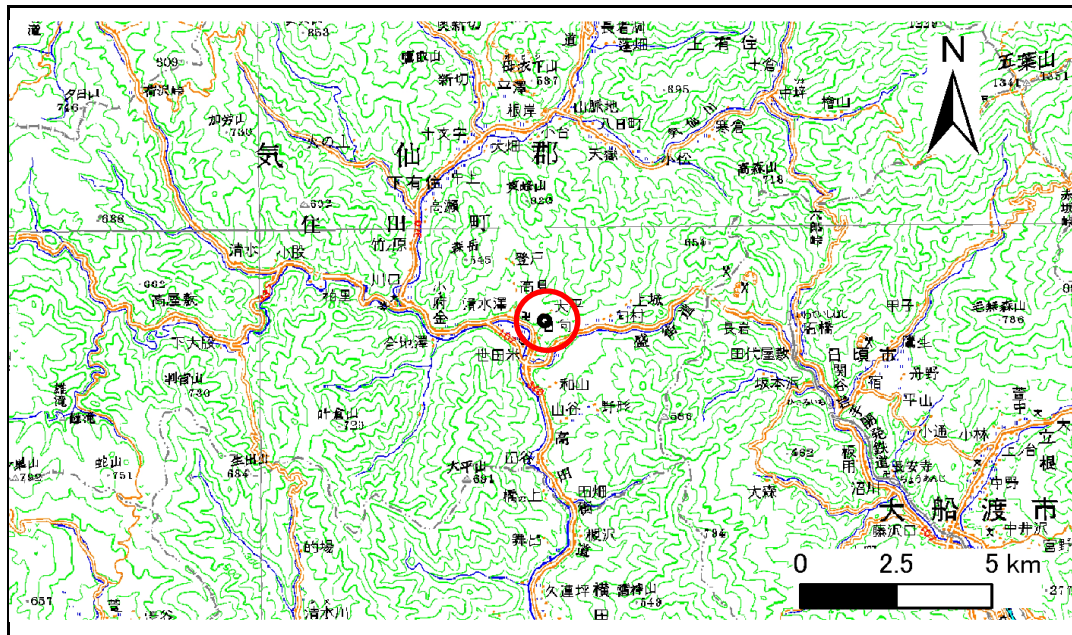


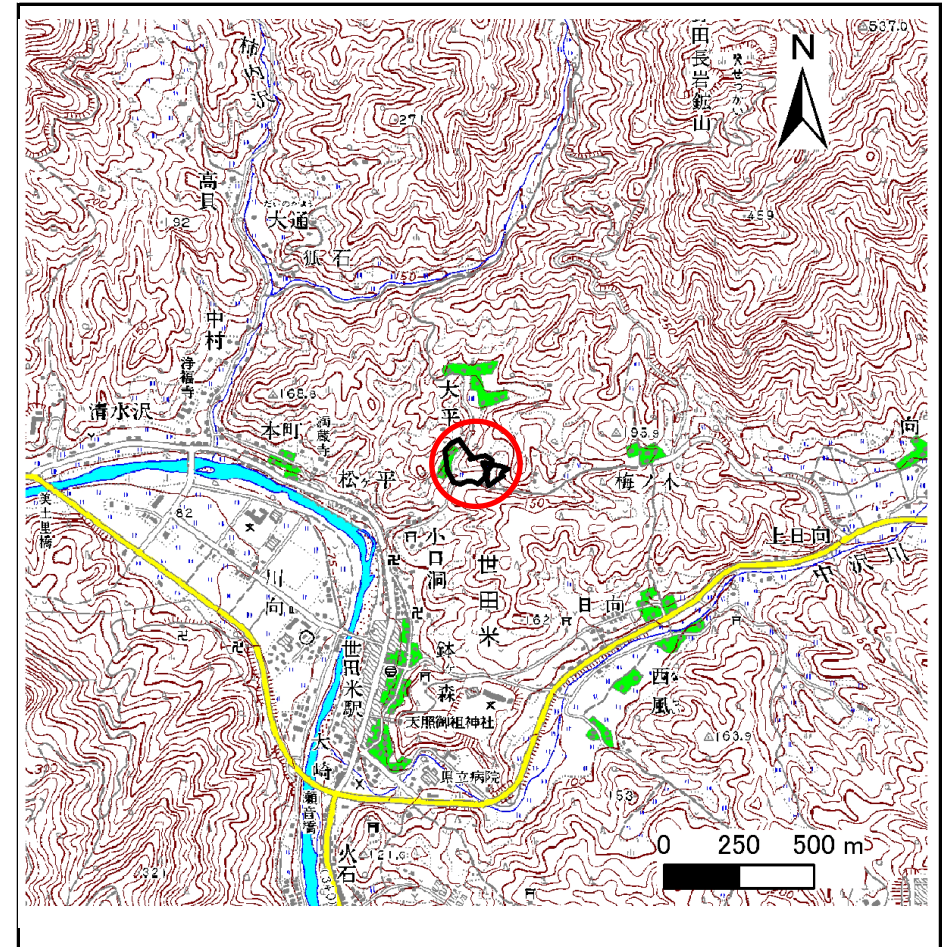
土砂災害防止に関する基礎調査(急傾斜地の崩壊)

表紙 概況、位置図

自然現象の種類	急傾斜地の崩壊
箇所番号	157B1053
箇所名	松ヶ平-1
所在地	気仙郡住田町世田米字梅ノ木
調査機関	大船渡地方振興局



位置図(S=1:200,000)



概況図(S=1:25,000)

急傾斜地の崩壊区域調査

様式3-1 危害のおそれのある土地、著しい危害のおそれのある土地の設定図

調査年度

平成21年度

急傾斜地の位置

箇所番号

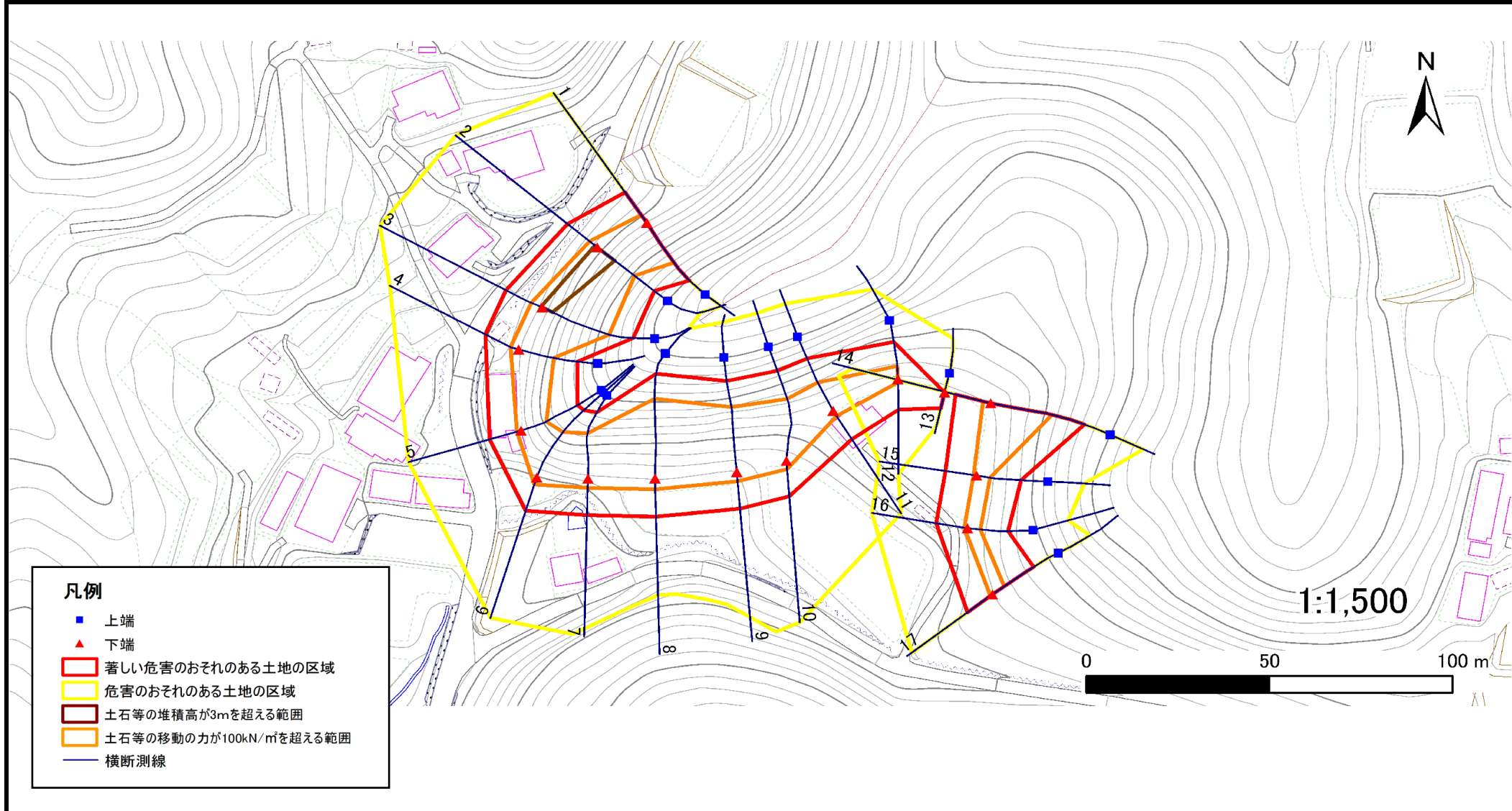
157B1053

箇所名

松ヶ平-1

所在地

気仙郡住田町世田米字梅ノ木



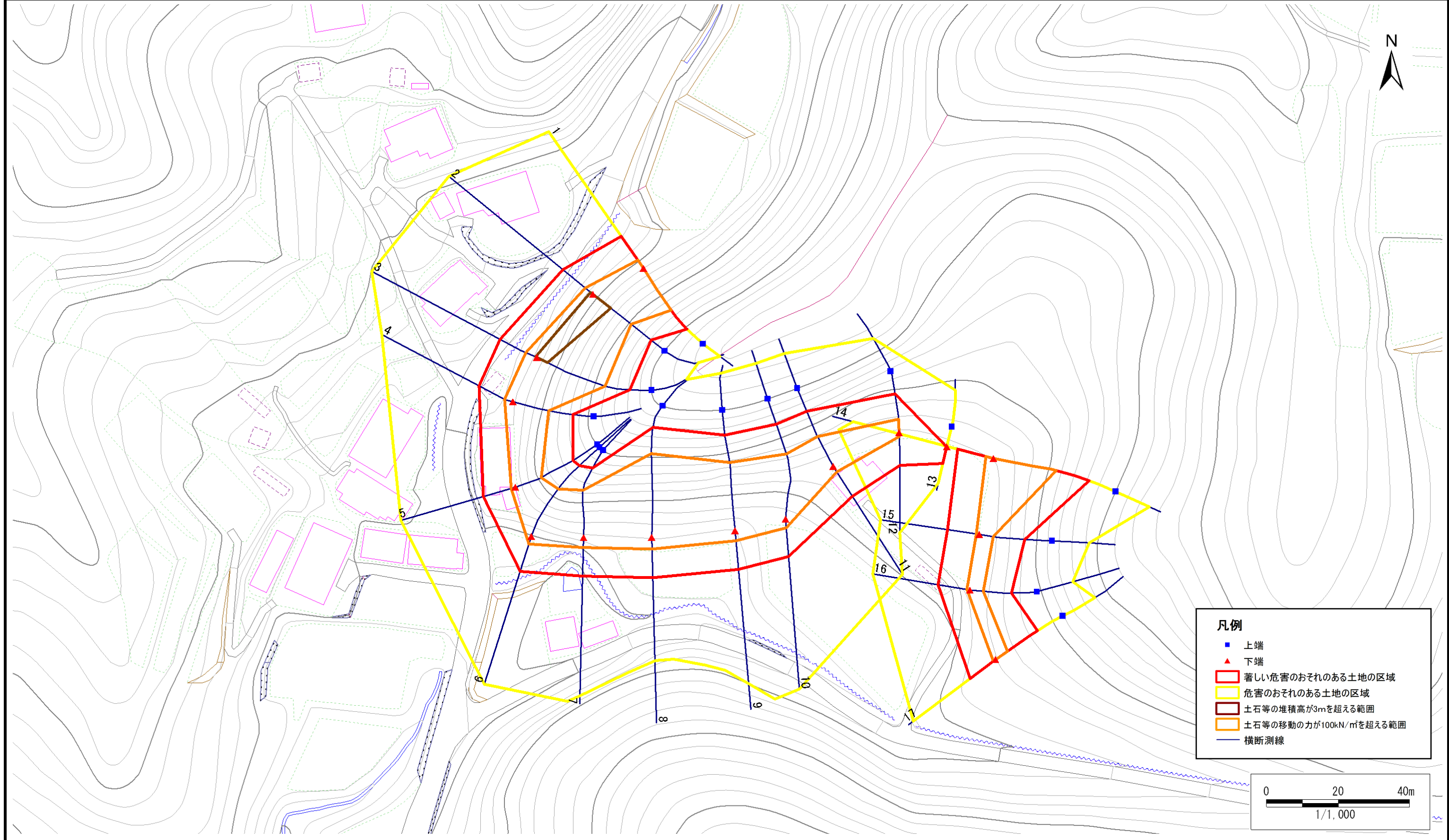
急傾斜地の崩壊区域調書

様式3-1 危害のおそれのある土地、著しい危害のおそれのある土地の設定図

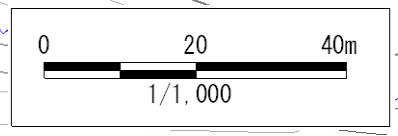
調査年度

平成21年度

急傾斜地の位置	箇所番号	157B1053	箇所名	松ヶ平-1	所在地	気仙郡住田町世田米字梅ノ木
---------	------	----------	-----	-------	-----	---------------



- 凡例**
- 上端
 - ▲ 下端
 - 著しい危害のおそれのある土地の区域
 - 危害のおそれのある土地の区域
 - 土石等の堆積高が3mを超える範囲
 - 土石等の移動の力が100kN/m²を超える範囲
 - 横断測線



急傾斜地の崩壊区域調書

様式3-2 建築物に作用すると想定される衝撃に関する事項(1/2)

調査年度	平成21年度
------	--------

急傾斜地の位置		157B1053			箇所名		松ヶ平-1		所在地		気仙郡住田町世田米字梅ノ木					
横断 測線 番号	急傾斜地の下端に隣接する土地								急傾斜地内							
	土石等の移動の高さと力の大きさ				土石等の堆積高さと力の大きさ				土石等の移動の高さと力の大きさ				土石等の堆積高さと力の大きさ			
	区分	高さ (m)	下端からの距離 (m)	力の大きさ (kN/m ²)	区分	下端からの水平 距離(m)	高さ (m)	力の大きさ (kN/m ²)	区分	高さ (m)	上端からの比高 (m)	力の大きさ (kN/m ²)	区分	上端からの比高 (m)	高さ (m)	力の大きさ (kN/m ²)
1	100kN/m ² を超える	1.00	0.00 ~ 2.68	142.21	3mを超える	- ~ -	-	-	100kN/m ² を超える	1.00	10.73 ~ 22.39	142.21	3mを超える	- ~ -	-	-
	それ以外	1.00	2.68 ~ 10.46	100.00	それ以外	0.00 ~ 10.46	2.84	15.17	それ以外	1.00	5.00 ~ 10.73	100.00	それ以外	5.00 ~ 22.39	2.84	15.17
2	100kN/m ² を超える	1.00	0.00 ~ 2.66	141.84	3mを超える	0.00 ~ 0.77	3.52	18.81	100kN/m ² を超える	1.00	12.49 ~ 26.63	141.84	3mを超える	20.00 ~ 26.63	3.52	18.81
	それ以外	1.00	2.66 ~ 10.44	100.00	それ以外	0.77 ~ 10.44	3.00	16.05	それ以外	1.00	5.00 ~ 12.49	100.00	それ以外	5.00 ~ 20.00	3.00	16.05
3	100kN/m ² を超える	1.00	0.00 ~ 3.21	151.28	3mを超える	0.00 ~ 0.32	3.18	17.02	100kN/m ² を超える	1.00	10.69 ~ 27.74	151.28	3mを超える	25.00 ~ 27.74	3.18	17.02
	それ以外	1.00	3.21 ~ 10.99	100.00	それ以外	0.32 ~ 10.99	3.00	16.05	それ以外	1.00	5.00 ~ 10.69	100.00	それ以外	5.00 ~ 25.00	3.00	16.05
4	100kN/m ² を超える	1.00	0.00 ~ 2.28	135.45	3mを超える	- ~ -	-	-	100kN/m ² を超える	1.00	10.90 ~ 19.80	135.45	3mを超える	- ~ -	-	-
	それ以外	1.00	2.28 ~ 10.06	100.00	それ以外	0.00 ~ 10.06	2.53	13.53	それ以外	1.00	5.00 ~ 10.90	100.00	それ以外	5.00 ~ 19.80	2.53	13.53
5	100kN/m ² を超える	1.00	0.00 ~ 1.18	117.76	3mを超える	- ~ -	-	-	100kN/m ² を超える	1.00	11.24 ~ 15.99	117.76	3mを超える	- ~ -	-	-
	それ以外	1.00	1.18 ~ 8.96	100.00	それ以外	0.00 ~ 8.96	2.20	11.75	それ以外	1.00	5.00 ~ 11.24	100.00	それ以外	5.00 ~ 15.99	2.20	11.75
6	100kN/m ² を超える	1.00	0.00 ~ 2.14	133.20	3mを超える	- ~ -	-	-	100kN/m ² を超える	1.00	10.82 ~ 20.93	133.20	3mを超える	- ~ -	-	-
	それ以外	1.00	2.14 ~ 9.93	100.00	それ以外	0.00 ~ 9.93	2.57	13.76	それ以外	1.00	5.00 ~ 10.82	100.00	それ以外	5.00 ~ 20.93	2.57	13.76
7	100kN/m ² を超える	1.00	0.00 ~ 2.65	141.78	3mを超える	- ~ -	-	-	100kN/m ² を超える	1.00	10.92 ~ 22.45	141.78	3mを超える	- ~ -	-	-
	それ以外	1.00	2.65 ~ 10.44	100.00	それ以外	0.00 ~ 10.44	2.89	15.46	それ以外	1.00	5.00 ~ 10.92	100.00	それ以外	5.00 ~ 22.45	2.89	15.46
8	100kN/m ² を超える	1.00	0.00 ~ 3.12	149.70	3mを超える	0.00 ~ 0.09	3.05	16.33	100kN/m ² を超える	1.00	10.53 ~ 28.02	149.70	3mを超える	25.00 ~ 28.02	3.05	16.33
	それ以外	1.00	3.12 ~ 10.90	100.00	それ以外	0.09 ~ 10.90	3.00	16.05	それ以外	1.00	5.00 ~ 10.53	100.00	それ以外	5.00 ~ 25.00	3.00	16.05
9	100kN/m ² を超える	1.00	0.00 ~ 2.70	142.57	3mを超える	- ~ -	-	-	100kN/m ² を超える	1.00	10.57 ~ 24.16	142.57	3mを超える	- ~ -	-	-
	それ以外	1.00	2.70 ~ 10.49	100.00	それ以外	0.00 ~ 10.49	2.65	14.20	それ以外	1.00	5.00 ~ 10.57	100.00	それ以外	5.00 ~ 24.16	2.65	14.20
10	100kN/m ² を超える	1.00	0.00 ~ 2.37	137.02	3mを超える	- ~ -	-	-	100kN/m ² を超える	1.00	10.80 ~ 23.03	137.02	3mを超える	- ~ -	-	-
	それ以外	1.00	2.37 ~ 10.16	100.00	それ以外	0.00 ~ 10.16	2.58	13.78	それ以外	1.00	5.00 ~ 10.80	100.00	それ以外	5.00 ~ 23.03	2.58	13.78
11	100kN/m ² を超える	1.00	0.00 ~ 1.82	127.99	3mを超える	- ~ -	-	-	100kN/m ² を超える	1.00	10.55 ~ 17.30	127.99	3mを超える	- ~ -	-	-
	それ以外	1.00	1.82 ~ 9.61	100.00	それ以外	0.00 ~ 9.61	2.34	12.53	それ以外	1.00	5.00 ~ 10.55	100.00	それ以外	5.00 ~ 17.30	2.34	12.53
12	100kN/m ² を超える	1.00	0.00 ~ 0.99	114.84	3mを超える	- ~ -	-	-	100kN/m ² を超える	1.00	10.55 ~ 13.50	114.84	3mを超える	- ~ -	-	-
	それ以外	1.00	0.99 ~ 8.77	100.00	それ以外	0.00 ~ 8.77	2.22	11.90	それ以外	1.00	5.00 ~ 10.55	100.00	それ以外	5.00 ~ 13.50	2.22	11.90
13	100kN/m ² を超える	-	- ~ -	-	3mを超える	- ~ -	-	-	100kN/m ² を超える	-	- ~ -	-	3mを超える	- ~ -	-	-
	それ以外	1.00	0.00 ~ 4.59	57.19	それ以外	0.00 ~ 4.59	1.88	10.08	それ以外	1.00	5.00 ~ 5.00	57.19	それ以外	5.00 ~ 5.00	1.88	10.08
14	100kN/m ² を超える	1.00	0.00 ~ 2.11	132.73	3mを超える	- ~ -	-	-	100kN/m ² を超える	1.00	11.08 ~ 22.30	132.73	3mを超える	- ~ -	-	-
	それ以外	1.00	2.11 ~ 9.90	100.00	それ以外	0.00 ~ 9.90	2.53	13.51	それ以外	1.00	5.00 ~ 11.08	100.00	それ以外	5.00 ~ 22.30	2.53	13.51
15	100kN/m ² を超える	1.00	0.00 ~ 0.79	111.79	3mを超える	- ~ -	-	-	100kN/m ² を超える	1.00	10.82 ~ 13.40	111.79	3mを超える	- ~ -	-	-
	それ以外	1.00	0.79 ~ 8.57	100.00	それ以外	0.00 ~ 8.57	2.08	11.11	それ以外	1.00	5.00 ~ 10.82	100.00	それ以外	5.00 ~ 13.40	2.08	11.11

急傾斜地の崩壊区域調書

様式3-2 建築物に作用すると想定される衝撃に関する事項(2/2)

調査年度 平成21年度

急傾斜地の位置		箇所番号 157B1053			箇所名 松ヶ平-1		所在地 気仙郡住田町世田米字梅ノ木									
横断 測線 番号	急傾斜地の下端に隣接する土地								急傾斜地内							
	土石等の移動の高さと力の大きさ				土石等の堆積高さと力の大きさ				土石等の移動の高さと力の大きさ				土石等の堆積高さと力の大きさ			
	区分	高さ (m)	下端からの距離 (m)	力の大きさ (kN/m ²)	区分	下端からの水平 距離(m)	高さ (m)	力の大きさ (kN/m ²)	区分	高さ (m)	上端からの比高 (m)	力の大きさ (kN/m ²)	区分	上端からの比高 (m)	高さ (m)	力の大きさ (kN/m ²)
16	100kN/m ² を超える	1.00	0.00 ~ 0.86	112.82	3mを超える	- ~ -	-	-	100kN/m ² を超える	1.00	10.58 ~ 13.20	112.82	3mを超える	- ~ -	-	-
	それ以外	1.00	0.86 ~ 8.64	100.00	それ以外	0.00 ~ 8.64	2.14	11.44	それ以外	1.00	5.00 ~ 10.58	100.00	それ以外	5.00 ~ 13.20	2.14	11.44
17	100kN/m ² を超える	1.00	0.00 ~ 0.71	110.54	3mを超える	- ~ -	-	-	100kN/m ² を超える	1.00	11.26 ~ 13.80	110.54	3mを超える	- ~ -	-	-
	それ以外	1.00	0.71 ~ 8.49	100.00	それ以外	0.00 ~ 8.49	2.02	10.81	それ以外	1.00	5.00 ~ 11.26	100.00	それ以外	5.00 ~ 13.80	2.02	10.81
	100kN/m ² を超える		~		3mを超える	~			100kN/m ² を超える		~		3mを超える	~		
	それ以外		~		それ以外	~			それ以外		~		それ以外	~		
	100kN/m ² を超える		~		3mを超える	~			100kN/m ² を超える		~		3mを超える	~		
	それ以外		~		それ以外	~			それ以外		~		それ以外	~		
	100kN/m ² を超える		~		3mを超える	~			100kN/m ² を超える		~		3mを超える	~		
	それ以外		~		それ以外	~			それ以外		~		それ以外	~		
	100kN/m ² を超える		~		3mを超える	~			100kN/m ² を超える		~		3mを超える	~		
	それ以外		~		それ以外	~			それ以外		~		それ以外	~		
	100kN/m ² を超える		~		3mを超える	~			100kN/m ² を超える		~		3mを超える	~		
	それ以外		~		それ以外	~			それ以外		~		それ以外	~		
	100kN/m ² を超える		~		3mを超える	~			100kN/m ² を超える		~		3mを超える	~		
	それ以外		~		それ以外	~			それ以外		~		それ以外	~		
	100kN/m ² を超える		~		3mを超える	~			100kN/m ² を超える		~		3mを超える	~		
	それ以外		~		それ以外	~			それ以外		~		それ以外	~		
	100kN/m ² を超える		~		3mを超える	~			100kN/m ² を超える		~		3mを超える	~		
	それ以外		~		それ以外	~			それ以外		~		それ以外	~		