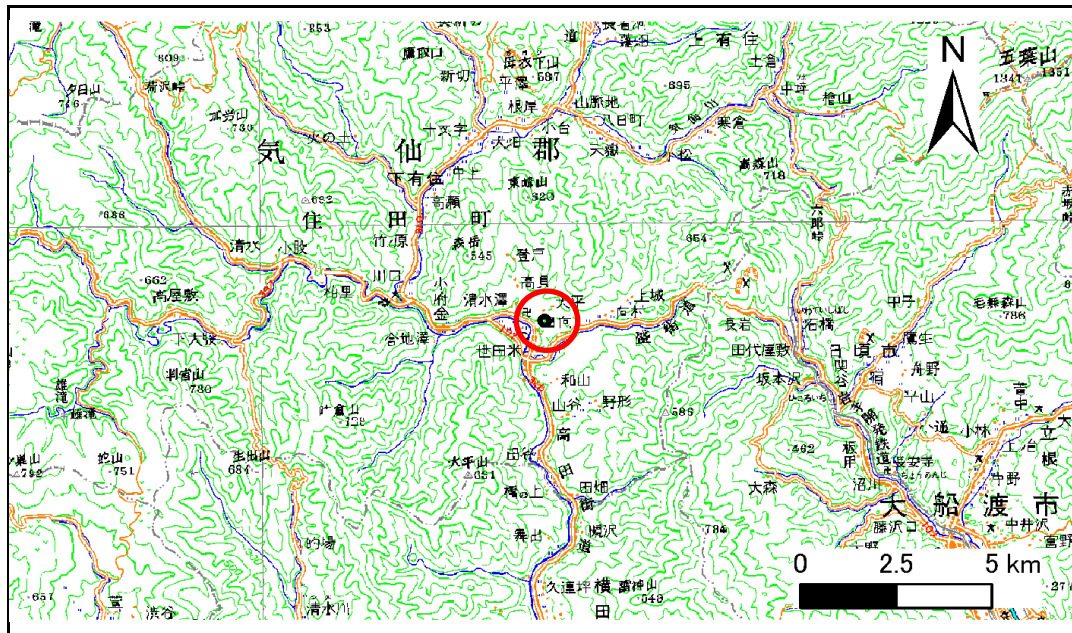


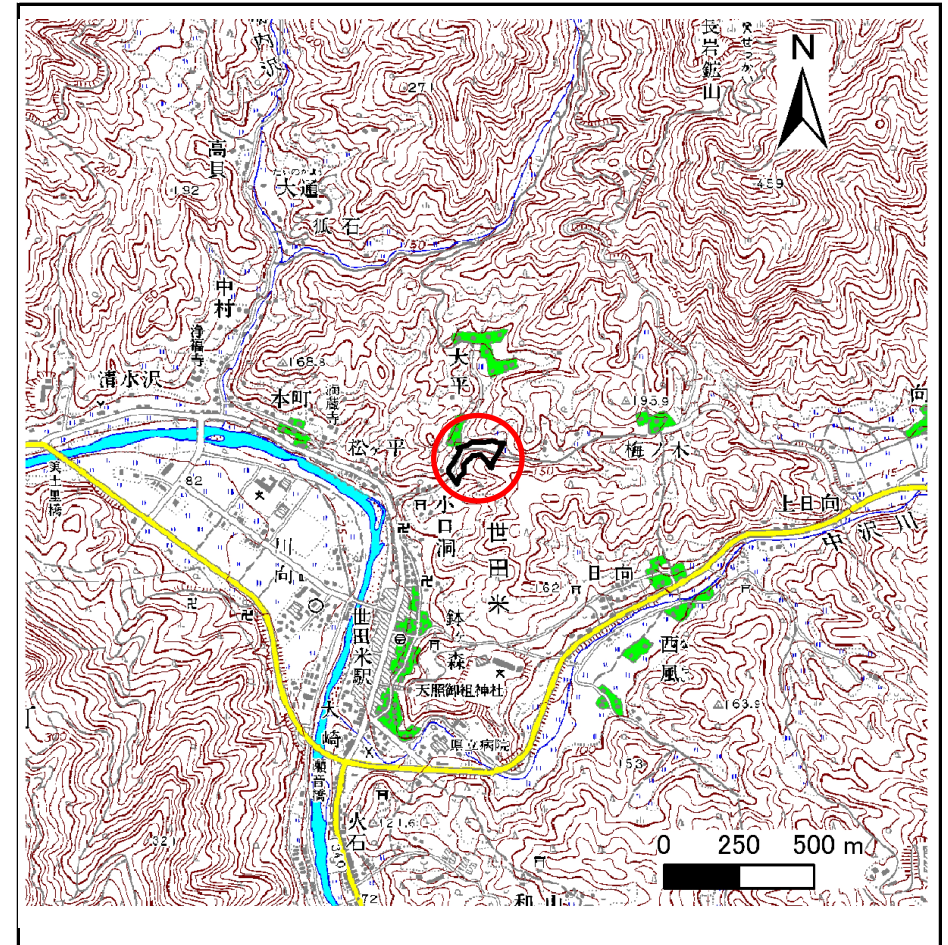
土砂災害防止に関する基礎調査(急傾斜地の崩壊)

表紙 概況、位置図

自然現象の種類	急傾斜地の崩壊
箇所番号	157B1052
箇所名	小口洞-2
所在地	気仙郡住田町世田米字小口洞
調査機関	大船渡地方振興局



位置図(S=1:200,000)



概況図(S=1:25,000)

急傾斜地の崩壊区域調書

様式3-1 危害のおそれのある土地、著しい危害のおそれのある土地の設定図

調査年度

平成21年度

急傾斜地の位置

箇所番号

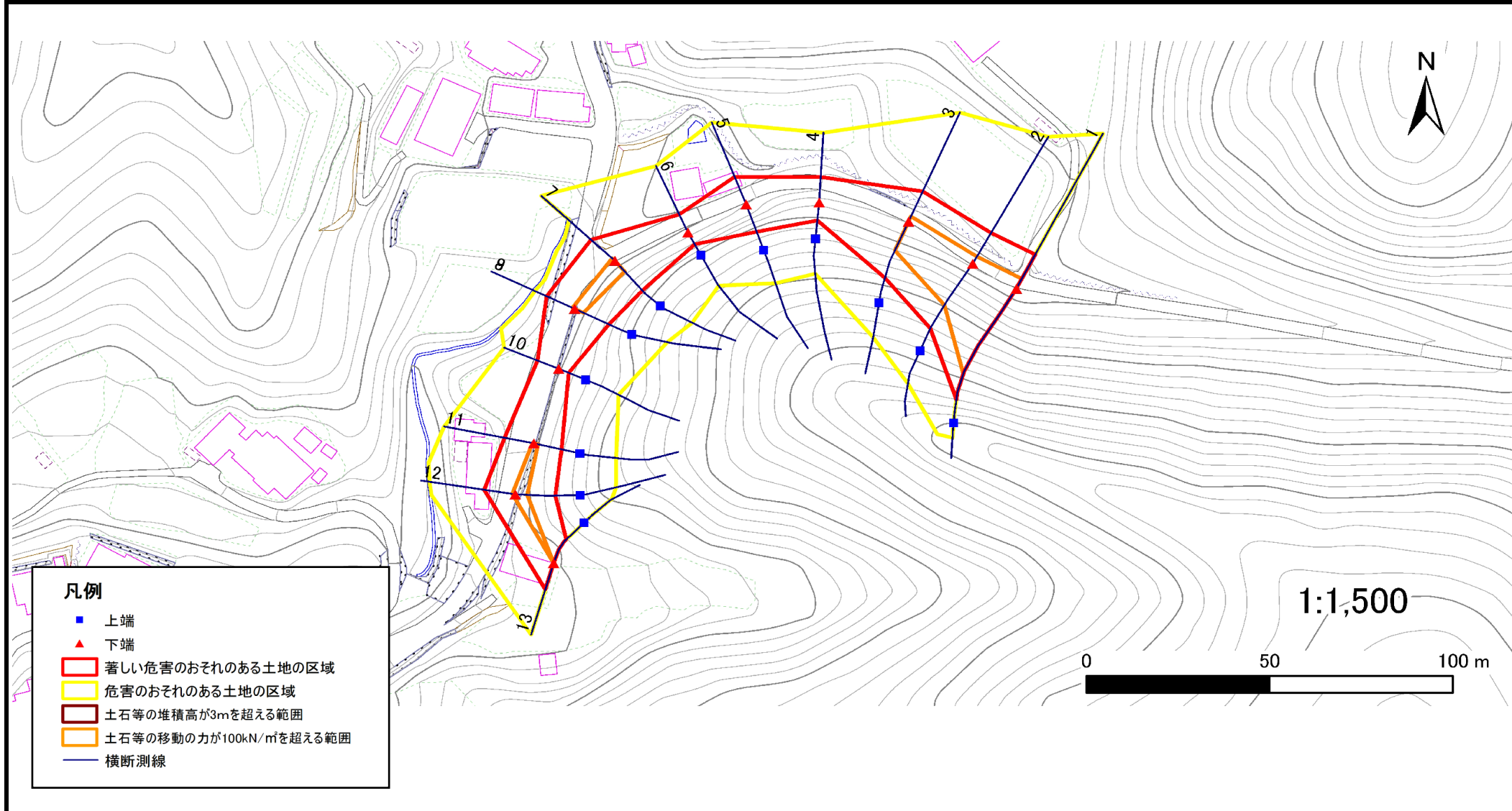
157B1052

箇所名

小口洞-2

所在地

気仙郡住田町世田米字小口洞



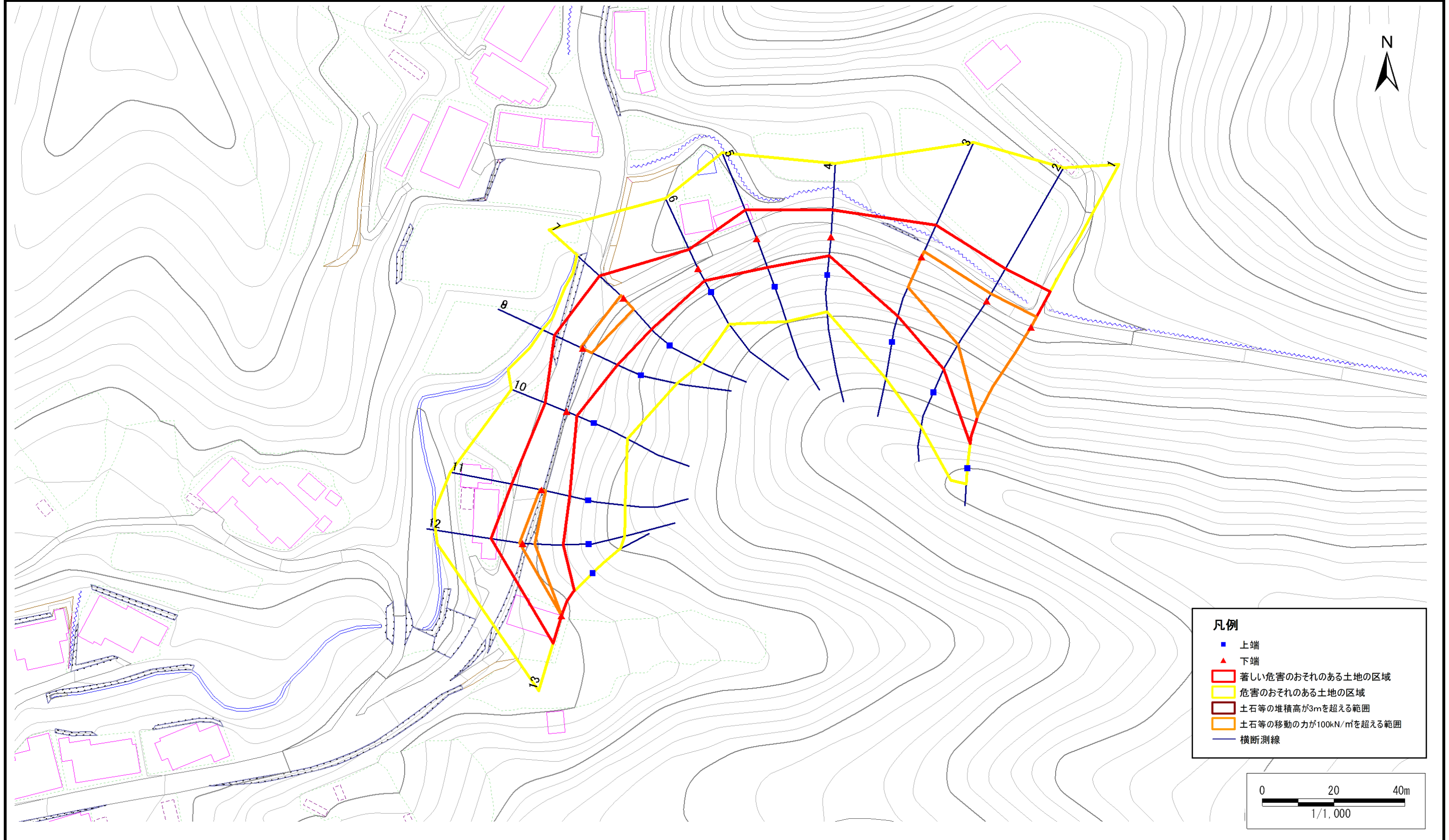
急傾斜地の崩壊区域調書

様式3-1 危害のおそれのある土地、著しい危害のおそれのある土地の設定図

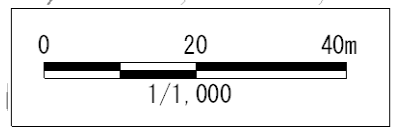
調査年度

平成21年度

急傾斜地の位置	箇所番号	157B1052	箇所名	小口洞-2	所在地	気仙郡住田町世田米字小口洞
---------	------	----------	-----	-------	-----	---------------



- 凡例**
- 上端
 - ▲ 下端
 - 著しい危害のおそれのある土地の区域
 - 危害のおそれのある土地の区域
 - 土石等の堆積高が3mを超える範囲
 - 土石等の移動の力が100kN/m²を超える範囲
 - 横断測線



急傾斜地の崩壊区域調書

様式3-2 建築物に作用すると想定される衝撃に関する事項(1/1)

調査年度	平成21年度
------	--------

急傾斜地の位置		157B1052				箇所名		小口洞-2		所在地		気仙郡住田町世田米字小口洞				
横断 測線 番号	急傾斜地の下端に隣接する土地								急傾斜地内							
	土石等の移動の高さと力の大きさ				土石等の堆積高さと力の大きさ				土石等の移動の高さと力の大きさ				土石等の堆積高さと力の大きさ			
	区分	高さ (m)	下端からの距離 (m)	力の大きさ (kN/m ²)	区分	下端からの水平 距離(m)	高さ (m)	力の大きさ (kN/m ²)	区分	高さ (m)	上端からの比高 (m)	力の大きさ (kN/m ²)	区分	上端からの比高 (m)	高さ (m)	力の大きさ (kN/m ²)
1	100kN/m ² を超える	1.00	0.00 ~ 3.20	151.23	3mを超える	0.00 ~ 0.20	3.10	16.61	100kN/m ² を超える	1.00	10.56 ~ 31.55	151.23	3mを超える	30.00 ~ 31.55	3.10	16.61
	それ以外	1.00	3.20 ~ 10.99	100.00	それ以外	0.20 ~ 10.99	3.00	16.05	それ以外	1.00	5.00 ~ 10.56	100.00	それ以外	5.00 ~ 30.00	3.00	16.05
2	100kN/m ² を超える	1.00	0.00 ~ 2.30	135.86	3mを超える	- ~ -	-	-	100kN/m ² を超える	1.00	10.60 ~ 20.79	135.86	3mを超える	- ~ -	-	-
	それ以外	1.00	2.30 ~ 10.09	100.00	それ以外	0.00 ~ 10.09	2.64	14.12	それ以外	1.00	5.00 ~ 10.60	100.00	それ以外	5.00 ~ 20.79	2.64	14.12
3	100kN/m ² を超える	1.00	0.00 ~ 1.61	124.53	3mを超える	- ~ -	-	-	100kN/m ² を超える	1.00	10.76 ~ 16.99	124.53	3mを超える	- ~ -	-	-
	それ以外	1.00	1.61 ~ 9.39	100.00	それ以外	0.00 ~ 9.39	2.27	12.13	それ以外	1.00	5.00 ~ 10.76	100.00	それ以外	5.00 ~ 16.99	2.27	12.13
4	100kN/m ² を超える	-	- ~ -	-	3mを超える	- ~ -	-	-	100kN/m ² を超える	-	- ~ -	-	3mを超える	- ~ -	-	-
	それ以外	1.00	0.00 ~ 7.24	92.15	それ以外	0.00 ~ 7.24	1.94	10.38	それ以外	1.00	5.00 ~ 9.93	92.15	それ以外	5.00 ~ 9.93	1.94	10.38
5	100kN/m ² を超える	1.00	0.00 ~ 0.57	108.43	3mを超える	- ~ -	-	-	100kN/m ² を超える	1.00	10.93 ~ 12.53	108.43	3mを超える	- ~ -	-	-
	それ以外	1.00	0.57 ~ 8.35	100.00	それ以外	0.00 ~ 8.35	2.33	12.49	それ以外	1.00	5.00 ~ 10.93	100.00	それ以外	5.00 ~ 12.53	2.33	12.49
6	100kN/m ² を超える	-	- ~ -	-	3mを超える	- ~ -	-	-	100kN/m ² を超える	-	- ~ -	-	3mを超える	- ~ -	-	-
	それ以外	1.00	0.00 ~ 5.68	70.94	それ以外	0.00 ~ 5.68	2.83	15.13	それ以外	1.00	5.00 ~ 10.43	70.94	それ以外	5.00 ~ 10.43	2.83	15.13
7	100kN/m ² を超える	1.00	0.00 ~ 1.01	115.25	3mを超える	- ~ -	-	-	100kN/m ² を超える	1.00	10.53 ~ 13.64	115.25	3mを超える	- ~ -	-	-
	それ以外	1.00	1.01 ~ 8.80	100.00	それ以外	0.00 ~ 8.80	2.17	11.63	それ以外	1.00	5.00 ~ 10.53	100.00	それ以外	5.00 ~ 13.64	2.17	11.63
8	100kN/m ² を超える	1.00	0.00 ~ 0.66	109.78	3mを超える	- ~ -	-	-	100kN/m ² を超える	1.00	10.59 ~ 12.54	109.78	3mを超える	- ~ -	-	-
	それ以外	1.00	0.66 ~ 8.44	100.00	それ以外	0.00 ~ 8.44	2.13	11.41	それ以外	1.00	5.00 ~ 10.59	100.00	それ以外	5.00 ~ 12.54	2.13	11.41
9	100kN/m ² を超える	1.00	0.00 ~ 0.66	109.79	3mを超える	- ~ -	-	-	100kN/m ² を超える	1.00	10.59 ~ 12.54	109.79	3mを超える	- ~ -	-	-
	それ以外	1.00	0.66 ~ 8.44	100.00	それ以外	0.00 ~ 8.44	2.13	11.42	それ以外	1.00	5.00 ~ 10.59	100.00	それ以外	5.00 ~ 12.54	2.13	11.42
10	100kN/m ² を超える	-	- ~ -	-	3mを超える	- ~ -	-	-	100kN/m ² を超える	-	- ~ -	-	3mを超える	- ~ -	-	-
	それ以外	1.00	0.00 ~ 6.20	77.88	それ以外	0.00 ~ 6.20	1.97	10.57	それ以外	1.00	5.00 ~ 8.00	77.88	それ以外	5.00 ~ 8.00	1.97	10.57
11	100kN/m ² を超える	1.00	0.00 ~ 0.39	105.79	3mを超える	- ~ -	-	-	100kN/m ² を超える	1.00	11.38 ~ 12.50	105.79	3mを超える	- ~ -	-	-
	それ以外	1.00	0.39 ~ 8.18	100.00	それ以外	0.00 ~ 8.18	1.95	10.43	それ以外	1.00	5.00 ~ 11.38	100.00	それ以外	5.00 ~ 12.50	1.95	10.43
12	100kN/m ² を超える	1.00	0.00 ~ 0.79	111.87	3mを超える	- ~ -	-	-	100kN/m ² を超える	1.00	10.59 ~ 13.00	111.87	3mを超える	- ~ -	-	-
	それ以外	1.00	0.79 ~ 8.58	100.00	それ以外	0.00 ~ 8.58	1.73	9.26	それ以外	1.00	5.00 ~ 10.59	100.00	それ以外	5.00 ~ 13.00	1.73	9.26
13	100kN/m ² を超える	1.00	0.00 ~ 0.01	100.07	3mを超える	- ~ -	-	-	100kN/m ² を超える	1.00	10.59 ~ 10.60	100.07	3mを超える	- ~ -	-	-
	それ以外	1.00	0.01 ~ 7.79	100.00	それ以外	0.00 ~ 7.79	2.14	11.43	それ以外	1.00	5.00 ~ 10.59	100.00	それ以外	5.00 ~ 10.60	2.14	11.43
	100kN/m ² を超える		~		3mを超える	~			100kN/m ² を超える		~		3mを超える	~		
	それ以外		~		それ以外	~			それ以外		~		それ以外	~		
	100kN/m ² を超える		~		3mを超える	~			100kN/m ² を超える		~		3mを超える	~		
	それ以外		~		それ以外	~			それ以外		~		それ以外	~		