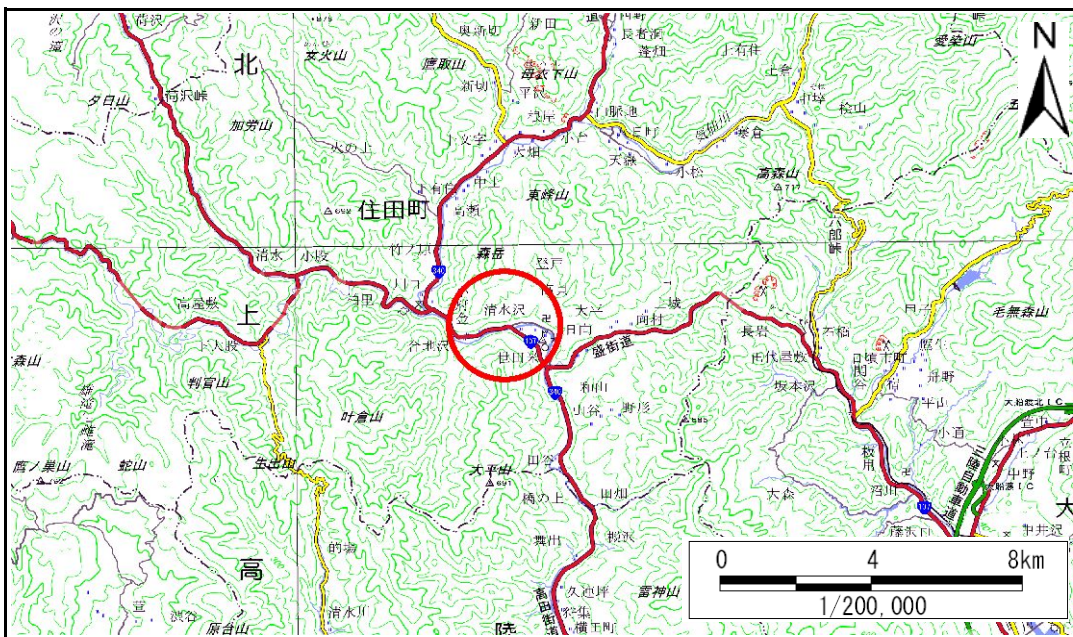


土砂災害防止に関する基礎調査(急傾斜地の崩壊)

表紙 概況、位置図

自然現象の種類	急傾斜地の崩壊
箇所番号	157B1042
箇所名	赤畑-4
所在地	気仙郡住田町世田米字赤畑
調査機関	沿岸広域振興局土木部大船渡土木センター



概況図(S=1:200,000)



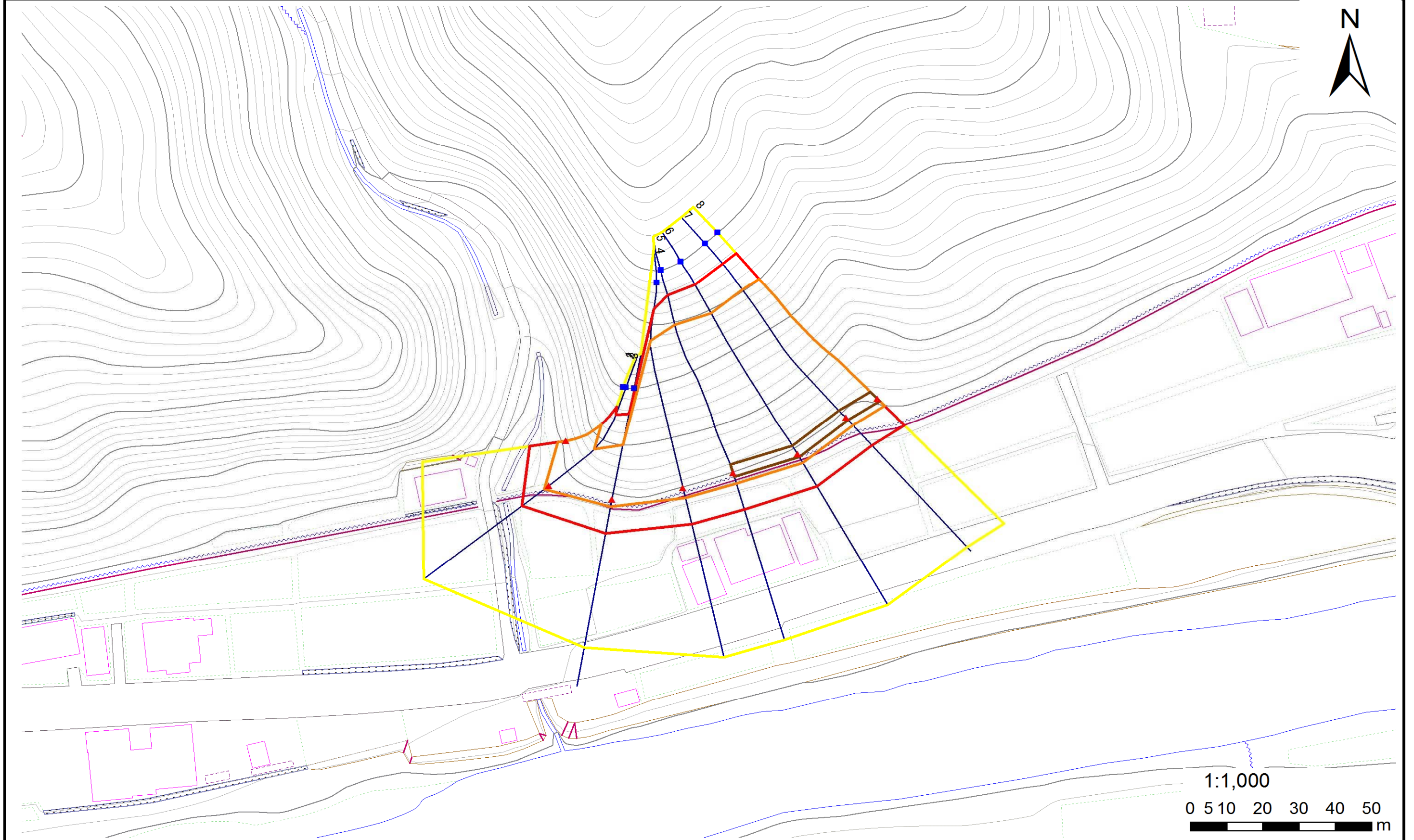
位置図(S=1:25,000)

急傾斜地の崩壊区域調書

様式3-1 危害のおそれのある土地、著しい危害のおそれのある土地の設定図

調査年度 平成28年度

急傾斜地の位置 箇所番号 157B1042 箇所名 赤畑-4 所在地 気仙郡住田町世田米字赤畑



凡例		危険のおそれのある土地の区域		土石等の移動による力が100kN/m ² を超える範囲	
■	上端	—	危険のおそれのある土地の区域	—	土石等の移動による力が100kN/m ² を超える範囲
▲	下端	—	著しい危害のおそれのある土地の区域	—	土石等の堆積高が3mを超える範囲
—	横断測線				

急傾斜地の崩壊区域調査

様式3-2 建築物に作用すると想定される衝撃に関する事項(1/1)

調査年度	平成28年度
------	--------

急傾斜地の位置		箇所番号 157B1042				箇所名 赤畑-4				所在地 気仙郡住田町世田米字赤畑						
横断 測線 番号	急傾斜地の下端に隣接する土地								急傾斜地内							
	土石等の移動の高さと力の大きさ				土石等の堆積高さとの大きさ				土石等の移動の高さと力の大きさ				土石等の堆積高さとの大きさ			
	区分	高さ (m)	下端からの距離 (m)	力の大きさ (kN/m ²)	区分	下端からの水平 距離(m)	高さ (m)	力の大きさ (kN/m ²)	区分	高さ (m)	上端からの比高 (m)	力の大きさ (kN/m ²)	区分	上端からの比高 (m)	高さ (m)	力の大きさ (kN/m ²)
1	100kN/m ² を超える	1.00	0.00 ~ 2.35	136.70	3mを超える	— ~ —	—	—	100kN/m ² を超える	1.00	10.69 ~ 20.00	136.70	3mを超える	— ~ —	—	—
	それ以外	1.00	2.35 ~ 10.14	100.00	それ以外	0.00 ~ 10.14	2.82	14.26	それ以外	1.00	5.00 ~ 10.69	100.00	それ以外	5.00 ~ 20.00	2.82	14.26
2	100kN/m ² を超える	1.00	0.00 ~ 1.62	124.75	3mを超える	— ~ —	—	—	100kN/m ² を超える	1.00	11.99 ~ 21.82	124.75	3mを超える	— ~ —	—	—
	それ以外	1.00	1.62 ~ 9.40	100.00	それ以外	0.00 ~ 9.40	2.43	12.30	それ以外	1.00	5.00 ~ 11.99	100.00	それ以外	5.00 ~ 21.82	2.43	12.30
3	100kN/m ² を超える	1.00	0.00 ~ 2.09	132.40	3mを超える	— ~ —	—	—	100kN/m ² を超える	1.00	11.01 ~ 21.63	132.40	3mを超える	— ~ —	—	—
	それ以外	1.00	2.09 ~ 9.88	100.00	それ以外	0.00 ~ 9.88	2.54	12.82	それ以外	1.00	5.00 ~ 11.01	100.00	それ以外	5.00 ~ 21.63	2.54	12.82
4	100kN/m ² を超える	1.00	0.00 ~ 2.91	146.19	3mを超える	— ~ —	—	—	100kN/m ² を超える	1.00	11.04 ~ 39.69	146.19	3mを超える	— ~ —	—	—
	それ以外	1.00	2.91 ~ 10.70	100.00	それ以外	0.00 ~ 10.70	2.95	14.92	それ以外	1.00	5.00 ~ 11.04	100.00	それ以外	5.00 ~ 39.69	2.95	14.92
5	100kN/m ² を超える	1.00	0.00 ~ 3.06	148.80	3mを超える	0.00 ~ 1.02	3.45	17.45	100kN/m ² を超える	1.00	10.90 ~ 41.76	148.80	3mを超える	40.00 ~ 41.76	3.45	17.45
	それ以外	1.00	3.06 ~ 10.85	100.00	それ以外	1.02 ~ 10.85	3.00	15.16	それ以外	1.00	5.00 ~ 10.90	100.00	それ以外	5.00 ~ 40.00	3.00	15.16
6	100kN/m ² を超える	1.00	0.00 ~ 2.88	145.64	3mを超える	0.00 ~ 0.93	3.41	17.21	100kN/m ² を超える	1.00	11.12 ~ 41.85	145.64	3mを超える	40.00 ~ 41.85	3.41	17.21
	それ以外	1.00	2.88 ~ 10.67	100.00	それ以外	0.93 ~ 10.67	3.00	15.16	それ以外	1.00	5.00 ~ 11.12	100.00	それ以外	5.00 ~ 40.00	3.00	15.16
7	100kN/m ² を超える	1.00	0.00 ~ 2.93	146.53	3mを超える	0.00 ~ 0.95	3.42	17.28	100kN/m ² を超える	1.00	11.05 ~ 41.84	146.53	3mを超える	40.00 ~ 41.84	3.42	17.28
	それ以外	1.00	2.93 ~ 10.72	100.00	それ以外	0.95 ~ 10.72	3.00	15.16	それ以外	1.00	5.00 ~ 11.05	100.00	それ以外	5.00 ~ 40.00	3.00	15.16
8	100kN/m ² を超える	1.00	0.00 ~ 2.78	143.99	3mを超える	0.00 ~ 0.89	3.38	17.10	100kN/m ² を超える	1.00	11.24 ~ 41.82	143.99	3mを超える	40.00 ~ 41.82	3.38	17.10
	それ以外	1.00	2.78 ~ 10.57	100.00	それ以外	0.89 ~ 10.57	3.00	15.16	それ以外	1.00	5.00 ~ 11.24	100.00	それ以外	5.00 ~ 40.00	3.00	15.16
	100kN/m ² を超える		~		3mを超える	~			100kN/m ² を超える		~		3mを超える	~		
	それ以外		~		それ以外	~			それ以外		~		それ以外	~		
	100kN/m ² を超える		~		3mを超える	~			100kN/m ² を超える		~		3mを超える	~		
	それ以外		~		それ以外	~			それ以外		~		それ以外	~		
	100kN/m ² を超える		~		3mを超える	~			100kN/m ² を超える		~		3mを超える	~		
	それ以外		~		それ以外	~			それ以外		~		それ以外	~		
	100kN/m ² を超える		~		3mを超える	~			100kN/m ² を超える		~		3mを超える	~		
	それ以外		~		それ以外	~			それ以外		~		それ以外	~		
	100kN/m ² を超える		~		3mを超える	~			100kN/m ² を超える		~		3mを超える	~		
	それ以外		~		それ以外	~			それ以外		~		それ以外	~		