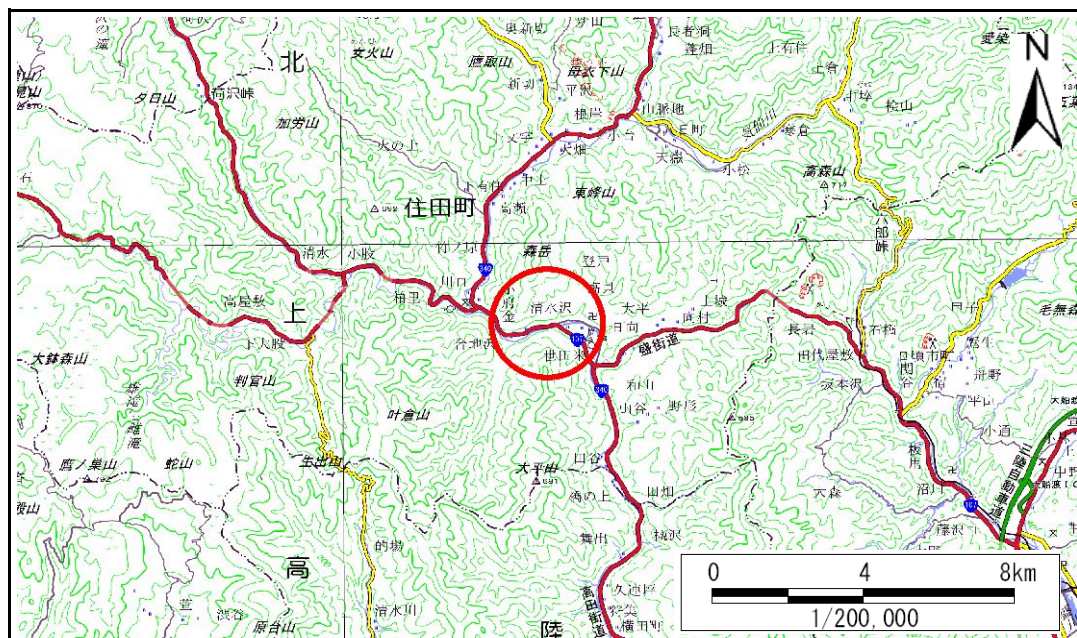


土砂災害防止に関する基礎調査(急傾斜地の崩壊)

表紙 概況、位置図

自然現象の種類	急傾斜地の崩壊
箇所番号	157B1041
箇所名	赤畑-3
所在地	気仙郡住田町世田米字赤畑
調査機関	沿岸広域振興局土木部大船渡土木センター



概況図(S=1:200,000)



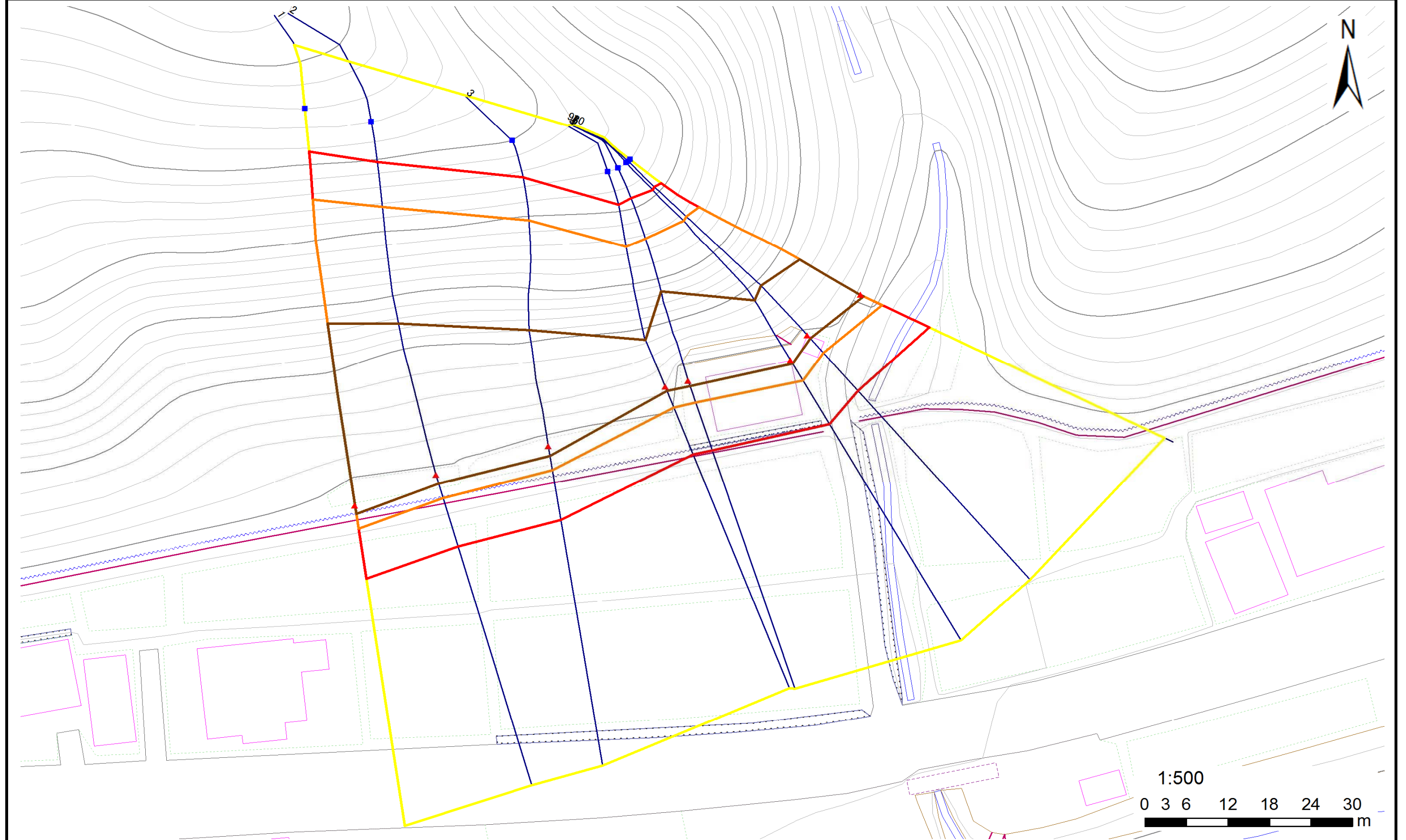
位置図(S=1:25,000)

急傾斜地の崩壊区域調書

様式3-1 危害のおそれのある土地、著しい危害のおそれのある土地の設定図

調査年度 平成28年度

急傾斜地の位置	箇所番号	157B1041	箇所名	赤畑-3	所在地	気仙郡住田町世田米字赤畑
---------	------	----------	-----	------	-----	--------------



凡例	■ 上端	— 横断測線	■ 危害のおそれのある土地の区域	■ 土石等の移動による力が100kN/m ² を超える範囲
	▲ 下端		■ 著しい危害のおそれのある土地の区域	■ 土石等の堆積高が3mを超える範囲

急傾斜地の崩壊区域調査

様式3-2 建築物に作用すると想定される衝撃に関する事項(1/2)

調査年度

平成28年度

急傾斜地の位置		箇所番号			箇所名				所在地		急傾斜地内					
		157B1041			赤畑-3				気仙郡住田町世田米字赤畑							
横断 測線 番号	急傾斜地の下端に隣接する土地								急傾斜地内							
	土石等の移動の高さと力の大きさ				土石等の堆積高さと力の大きさ				土石等の移動の高さと力の大きさ				土石等の堆積高さと力の大きさ			
	区分	高さ (m)	下端からの距離 (m)	力の大きさ (kN/m ²)	区分	下端からの水平 距離(m)	高さ (m)	力の大きさ (kN/m ²)	区分	高さ (m)	上端からの比高 (m)	力の大きさ (kN/m ²)	区分	上端からの比高 (m)	高さ (m)	力の大きさ (kN/m ²)
1	100kN/m ² を超える	1.00	0.00 ~ 3.60	158.23	3mを超える	0.00 ~ 1.28	3.61	18.26	100kN/m ² を超える	1.00	10.55 ~ 46.33	158.23	3mを超える	25.00 ~ 46.33	3.61	18.26
	それ以外	1.00	3.60 ~ 11.39	100.00	それ以外	1.28 ~ 11.39	3.00	15.16	それ以外	1.00	5.00 ~ 10.55	100.00	それ以外	5.00 ~ 25.00	3.00	15.16
2	100kN/m ² を超える	1.00	0.00 ~ 3.74	160.79	3mを超える	0.00 ~ 1.41	3.70	18.72	100kN/m ² を超える	1.00	10.54 ~ 44.08	160.79	3mを超える	25.00 ~ 44.08	3.70	18.72
	それ以外	1.00	3.74 ~ 11.53	100.00	それ以外	1.41 ~ 11.53	3.00	15.16	それ以外	1.00	5.00 ~ 10.54	100.00	それ以外	5.00 ~ 25.00	3.00	15.16
3	100kN/m ² を超える	1.00	0.00 ~ 3.77	161.35	3mを超える	0.00 ~ 1.55	3.80	19.21	100kN/m ² を超える	1.00	10.66 ~ 40.34	161.35	3mを超える	25.00 ~ 40.34	3.80	19.21
	それ以外	1.00	3.77 ~ 11.56	100.00	それ以外	1.55 ~ 11.56	3.00	15.16	それ以外	1.00	5.00 ~ 10.66	100.00	それ以外	5.00 ~ 25.00	3.00	15.16
4	100kN/m ² を超える	1.00	0.00 ~ 3.46	155.67	3mを超える	0.00 ~ 0.72	3.43	17.33	100kN/m ² を超える	1.00	11.17 ~ 32.32	155.67	3mを超える	25.00 ~ 32.32	3.43	17.33
	それ以外	1.00	3.46 ~ 11.24	100.00	それ以外	0.72 ~ 11.24	3.00	15.16	それ以外	1.00	5.00 ~ 11.17	100.00	それ以外	5.00 ~ 25.00	3.00	15.16
5	100kN/m ² を超える	1.00	0.00 ~ 3.47	155.88	3mを超える	0.00 ~ 0.82	3.51	17.75	100kN/m ² を超える	1.00	11.59 ~ 34.37	155.88	3mを超える	20.00 ~ 34.37	3.51	17.75
	それ以外	1.00	3.47 ~ 11.25	100.00	それ以外	0.82 ~ 11.25	3.00	15.16	それ以外	1.00	5.00 ~ 11.59	100.00	それ以外	5.00 ~ 20.00	3.00	15.16
6	100kN/m ² を超える	1.00	0.00 ~ 3.47	155.88	3mを超える	0.00 ~ 0.82	3.51	17.75	100kN/m ² を超える	1.00	11.59 ~ 34.37	155.88	3mを超える	20.00 ~ 34.37	3.51	17.75
	それ以外	1.00	3.47 ~ 11.25	100.00	それ以外	0.82 ~ 11.25	3.00	15.16	それ以外	1.00	5.00 ~ 11.59	100.00	それ以外	5.00 ~ 20.00	3.00	15.16
7	100kN/m ² を超える	1.00	0.00 ~ 3.60	158.19	3mを超える	0.00 ~ 0.58	3.33	16.85	100kN/m ² を超える	1.00	10.80 ~ 34.38	158.19	3mを超える	25.00 ~ 34.38	3.33	16.85
	それ以外	1.00	3.60 ~ 11.38	100.00	それ以外	0.58 ~ 11.38	3.00	15.16	それ以外	1.00	5.00 ~ 10.80	100.00	それ以外	5.00 ~ 25.00	3.00	15.16
8	100kN/m ² を超える	1.00	0.00 ~ 3.60	158.19	3mを超える	0.00 ~ 0.58	3.33	16.85	100kN/m ² を超える	1.00	10.80 ~ 34.38	158.19	3mを超える	25.00 ~ 34.38	3.33	16.85
	それ以外	1.00	3.60 ~ 11.38	100.00	それ以外	0.58 ~ 11.38	3.00	15.16	それ以外	1.00	5.00 ~ 10.80	100.00	それ以外	5.00 ~ 25.00	3.00	15.16
9	100kN/m ² を超える	1.00	0.00 ~ 3.59	158.01	3mを超える	0.00 ~ 0.66	3.39	17.12	100kN/m ² を超える	1.00	10.99 ~ 34.38	158.01	3mを超える	25.00 ~ 34.38	3.39	17.12
	それ以外	1.00	3.59 ~ 11.37	100.00	それ以外	0.66 ~ 11.37	3.00	15.16	それ以外	1.00	5.00 ~ 10.99	100.00	それ以外	5.00 ~ 25.00	3.00	15.16
10	100kN/m ² を超える	1.00	0.00 ~ 3.56	157.56	3mを超える	0.00 ~ 0.51	3.28	16.60	100kN/m ² を超える	1.00	10.67 ~ 33.90	157.56	3mを超える	25.00 ~ 33.90	3.28	16.60
	それ以外	1.00	3.56 ~ 11.35	100.00	それ以外	0.51 ~ 11.35	3.00	15.16	それ以外	1.00	5.00 ~ 10.67	100.00	それ以外	5.00 ~ 25.00	3.00	15.16
	100kN/m ² を超える		~		3mを超える	~			100kN/m ² を超える		~		3mを超える			
	それ以外		~		それ以外	~			それ以外		~		それ以外	~		
	100kN/m ² を超える		~		3mを超える	~			100kN/m ² を超える		~		3mを超える	~		
	それ以外		~		それ以外	~			それ以外		~		それ以外	~		
	100kN/m ² を超える		~		3mを超える	~			100kN/m ² を超える		~		3mを超える	~		
	それ以外		~		それ以外	~			それ以外		~		それ以外	~		
	100kN/m ² を超える		~		3mを超える	~			100kN/m ² を超える		~		3mを超える	~		
	それ以外		~		それ以外	~			それ以外		~		それ以外	~		