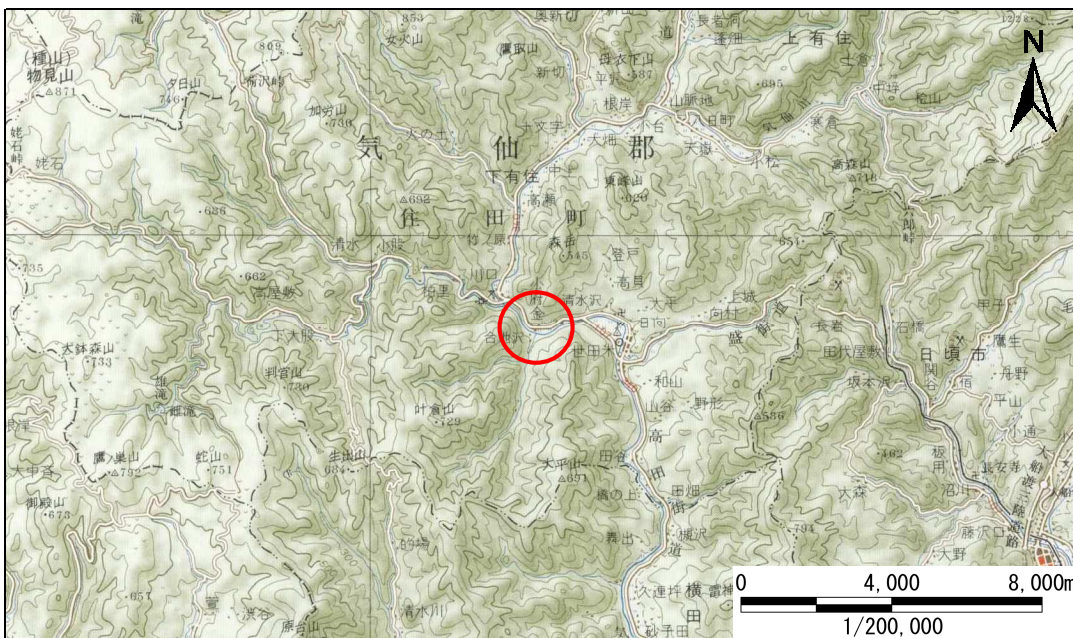


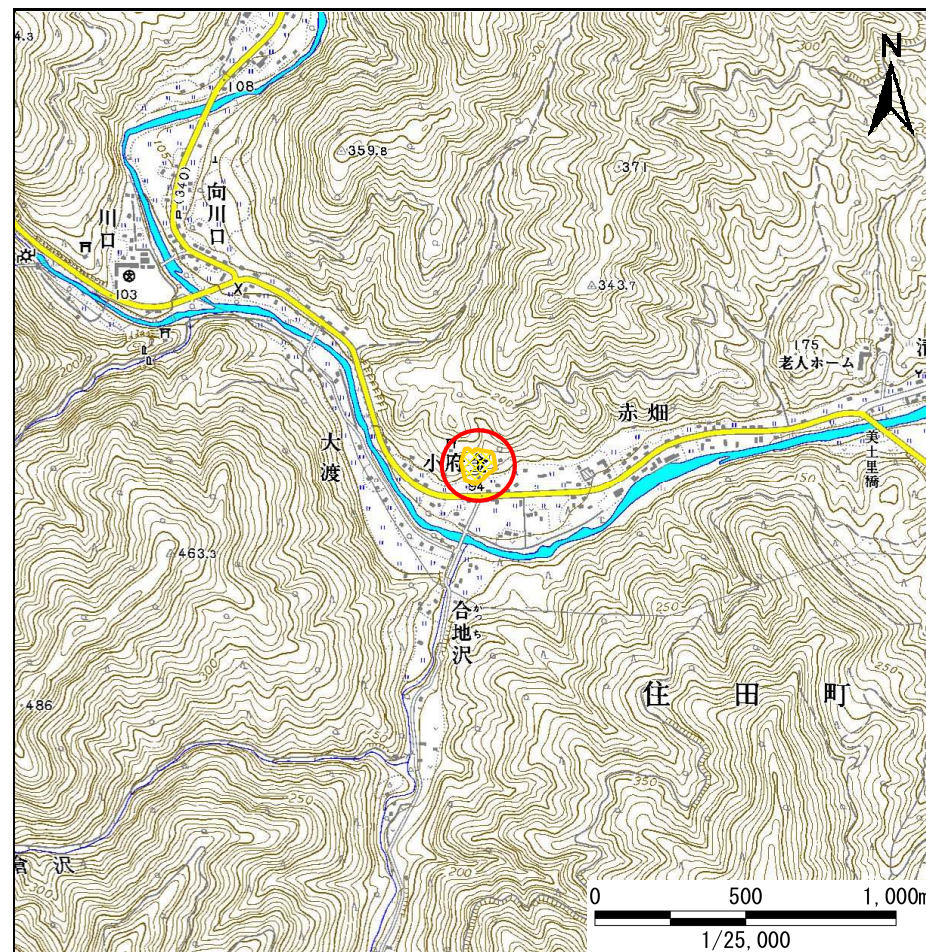
土砂災害防止に関する基礎調査(急傾斜地の崩壊)

表紙 概況、位置図

自然現象の種類	急傾斜地の崩壊
箇所番号	157B1038
箇所名	小府金-1
所在地	気仙郡住田町世田米小府金
調査機関	岩手県沿岸広域振興局土木部大船渡土木センター



概況図(S=1:200,000)



位置図(S=1:25,000)

急傾斜地の崩壊区域調書

様式3-1 危害のおそれのある土地、著しい危害のおそれのある土地の設定図

調査年度

平成24年度

急傾斜地の位置

箇所番号

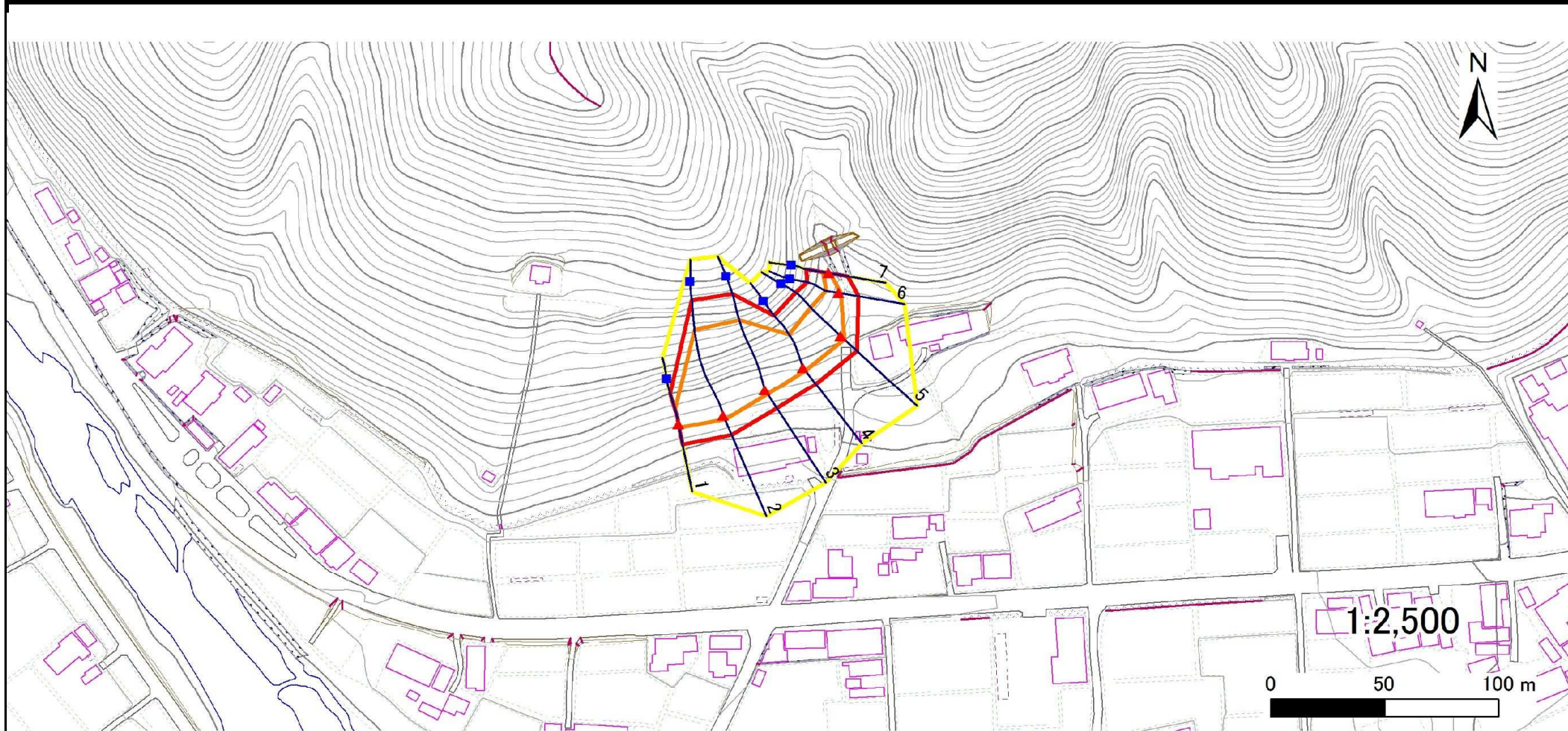
157B1038

箇所名

小府金-1

所在地

気仙郡住田町世田米小府金



凡例

- 上端
- ▲ 下端

— 横断測線

— 危害のおそれのある土地の区域

— 著しい危害のおそれのある土地の区域

— 土石等の移動による力が100kN/m²を超える範囲

— 土石等の堆積高が3mを超える範囲

急傾斜地の崩壊区域調書

様式3-2 建築物に作用すると想定される衝撃に関する事項(1/1)

調査年度 平成24年度

急傾斜地の位置		箇所番号	157B1038		箇所名	小府金-1		所在地	気仙郡住田町世田米小府金							
横断 測線 番号	急傾斜地の下端に隣接する土地								急傾斜地内							
	土石等の移動の高さと力の大きさ				土石等の堆積高さとの大きさ				土石等の移動の高さと力の大きさ				土石等の堆積高さとの大きさ			
	区分	高さ (m)	下端からの距離 (m)	力の大きさ (kN/m ²)	区分	下端からの水平 距離(m)	高さ (m)	力の大きさ (kN/m ²)	区分	高さ (m)	上端からの比高 (m)	力の大きさ (kN/m ²)	区分	上端からの比高 (m)	高さ (m)	力の大きさ (kN/m ²)
1	100kN/m ² を超える	1.00	0.00 ~ 1.45	122.13	3mを超える	- ~ -	-	-	100kN/m ² を超える	1.00	10.61 ~ 15.71	122.13	3mを超える	- ~ -	-	-
	それ以外	1.00	1.45 ~ 9.24	100.00	それ以外	0.00 ~ 9.24	2.31	11.68	それ以外	1.00	5.00 ~ 10.61	100.00	それ以外	5.00 ~ 15.71	2.31	11.68
2	100kN/m ² を超える	1.00	0.00 ~ 1.95	130.08	3mを超える	- ~ -	-	-	100kN/m ² を超える	1.00	12.69 ~ 36.77	130.08	3mを超える	- ~ -	-	-
	それ以外	1.00	1.95 ~ 9.73	100.00	それ以外	0.00 ~ 9.73	2.79	14.09	それ以外	1.00	5.00 ~ 12.69	100.00	それ以外	5.00 ~ 36.77	2.79	14.09
3	100kN/m ² を超える	1.00	0.00 ~ 2.02	131.25	3mを超える	- ~ -	-	-	100kN/m ² を超える	1.00	12.31 ~ 32.40	131.25	3mを超える	- ~ -	-	-
	それ以外	1.00	2.02 ~ 9.81	100.00	それ以外	0.00 ~ 9.81	2.81	14.22	それ以外	1.00	5.00 ~ 12.31	100.00	それ以外	5.00 ~ 32.40	2.81	14.22
4	100kN/m ² を超える	1.00	0.00 ~ 1.76	126.97	3mを超える	- ~ -	-	-	100kN/m ² を超える	1.00	11.66 ~ 21.78	126.97	3mを超える	- ~ -	-	-
	それ以外	1.00	1.76 ~ 9.54	100.00	それ以外	0.00 ~ 9.54	2.46	12.43	それ以外	1.00	5.00 ~ 11.66	100.00	それ以外	5.00 ~ 21.78	2.46	12.43
5	100kN/m ² を超える	1.00	0.00 ~ 2.17	133.76	3mを超える	- ~ -	-	-	100kN/m ² を超える	1.00	11.12 ~ 23.24	133.76	3mを超える	- ~ -	-	-
	それ以外	1.00	2.17 ~ 9.96	100.00	それ以外	0.00 ~ 9.96	2.52	12.74	それ以外	1.00	5.00 ~ 11.12	100.00	それ以外	5.00 ~ 23.24	2.52	12.74
6	100kN/m ² を超える	1.00	0.00 ~ 0.97	114.61	3mを超える	- ~ -	-	-	100kN/m ² を超える	1.00	11.11 ~ 14.70	114.61	3mを超える	- ~ -	-	-
	それ以外	1.00	0.97 ~ 8.76	100.00	それ以外	0.00 ~ 8.76	2.04	10.29	それ以外	1.00	5.00 ~ 11.11	100.00	それ以外	5.00 ~ 14.70	2.04	10.29
7	100kN/m ² を超える	1.00	0.00 ~ 0.73	110.84	3mを超える	- ~ -	-	-	100kN/m ² を超える	1.00	10.54 ~ 12.66	110.84	3mを超える	- ~ -	-	-
	それ以外	1.00	0.73 ~ 8.51	100.00	それ以外	0.00 ~ 8.51	2.17	10.95	それ以外	1.00	5.00 ~ 10.54	100.00	それ以外	5.00 ~ 12.66	2.17	10.95
	100kN/m ² を超える		~		3mを超える	~			100kN/m ² を超える		~		3mを超える	~		
	それ以外		~		それ以外	~			それ以外		~		それ以外	~		
	100kN/m ² を超える		~		3mを超える	~			100kN/m ² を超える		~		3mを超える	~		
	それ以外		~		それ以外	~			それ以外		~		それ以外	~		
	100kN/m ² を超える		~		3mを超える	~			100kN/m ² を超える		~		3mを超える	~		
	それ以外		~		それ以外	~			それ以外		~		それ以外	~		
	100kN/m ² を超える		~		3mを超える	~			100kN/m ² を超える		~		3mを超える	~		
	それ以外		~		それ以外	~			それ以外		~		それ以外	~		
	100kN/m ² を超える		~		3mを超える	~			100kN/m ² を超える		~		3mを超える	~		
	それ以外		~		それ以外	~			それ以外		~		それ以外	~		