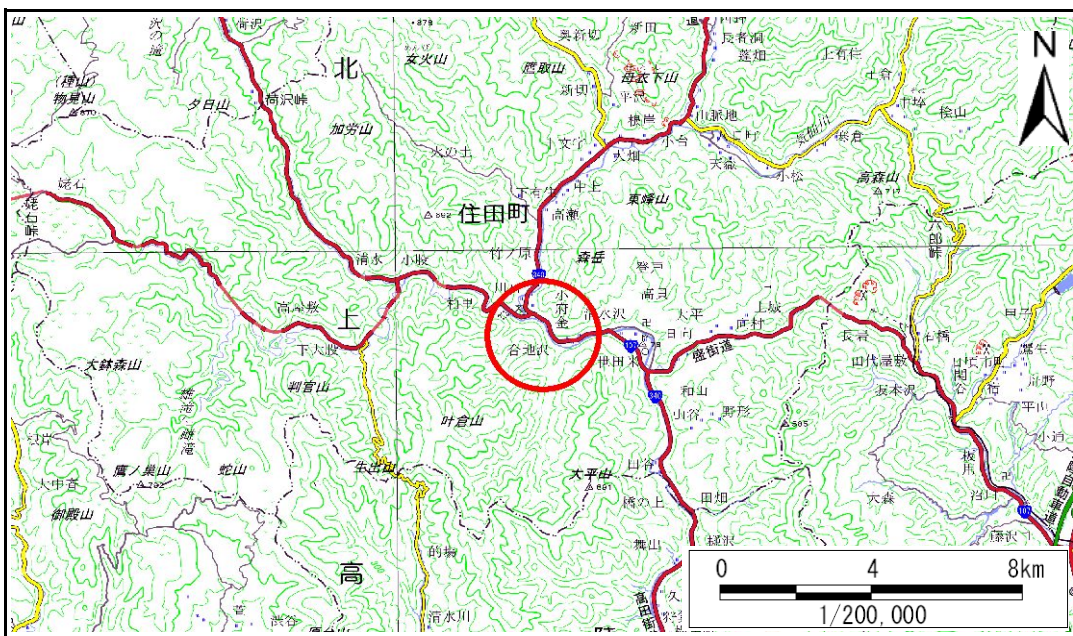


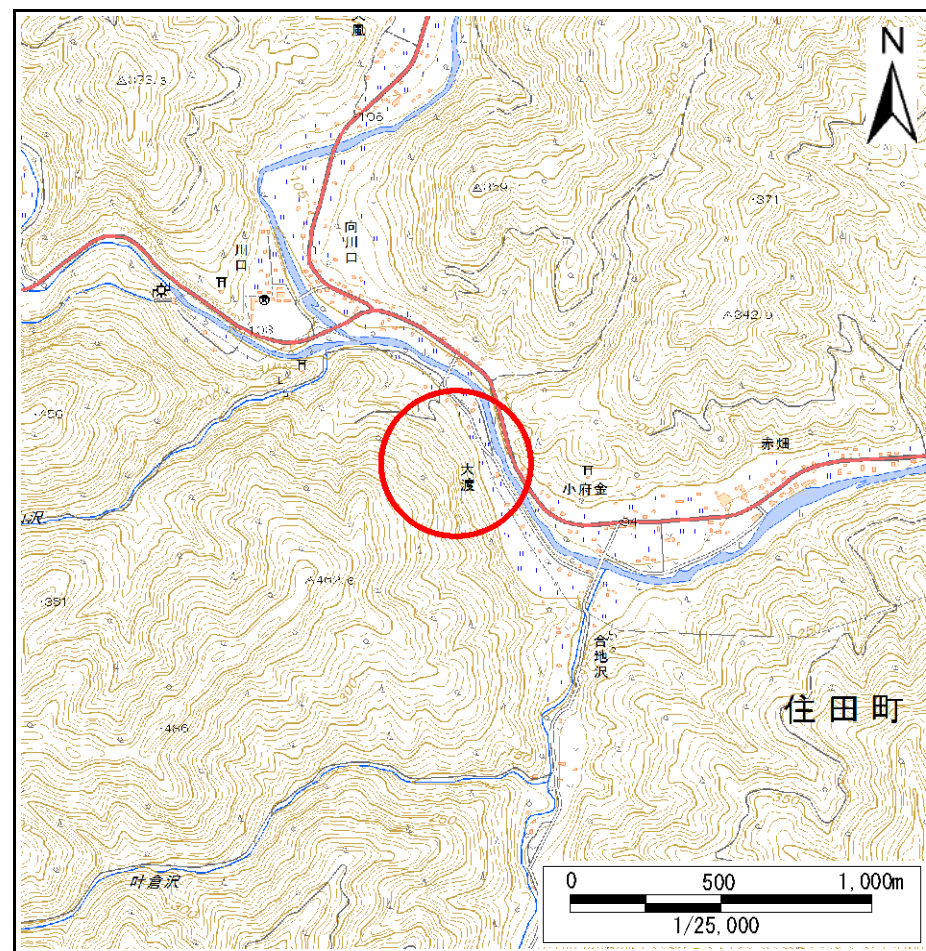
# 土砂災害防止に関する基礎調査(急傾斜地の崩壊)

表紙 概況、位置図

自然現象の種類	急傾斜地の崩壊
箇所番号	157B1037
箇所名	大渡-4
所在地	気仙郡住田町世田米字大渡
調査機関	沿岸広域振興局土木部大船渡土木センター



概況図(S=1:200,000)



位置図(S=1:25,000)

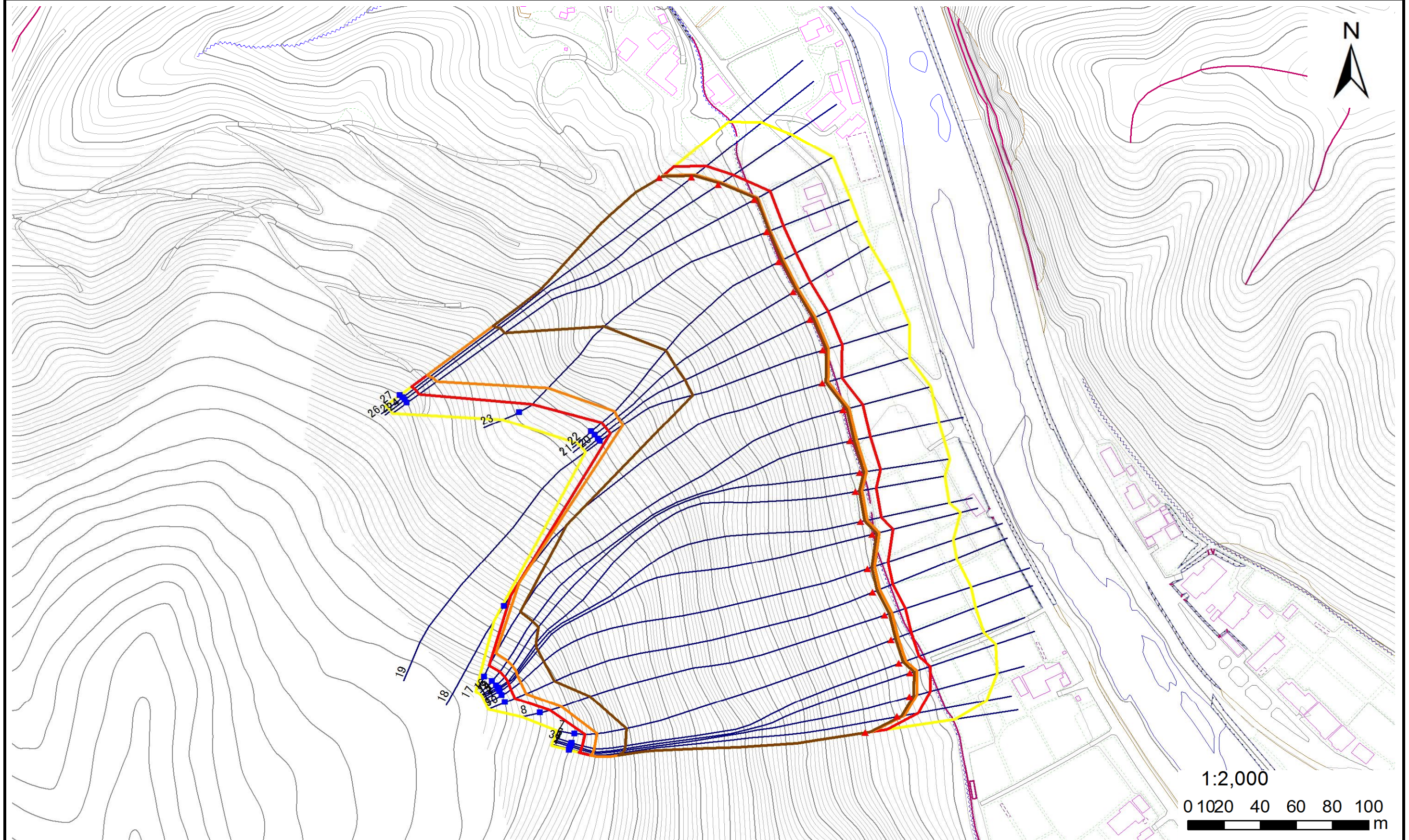


# 急傾斜地の崩壊区域調書

様式3-1 危害のおそれのある土地、著しい危害のおそれのある土地の設定図

調査年度 平成28年度

急傾斜地の位置 箇所番号 157B1037 箇所名 大渡-4 所在地 気仙郡住田町世田米宇大渡



凡例		凡例		凡例	
■ 上端	— 横断測線	— 危害のおそれのある土地の区域	— 土石等の移動による力が100kN/m <sup>2</sup> を超える範囲	— 土石等の堆積高が3mを超える範囲	
▲ 下端		— 著しい危害のおそれのある土地の区域			



## 急傾斜地の崩壊区域調査

様式3-2 建築物に作用すると想定される衝撃に関する事項(1/2)

調査年度	平成28年度
------	--------

急傾斜地の位置		箇所番号 157B1037				箇所名 大渡-4				所在地 気仙郡住田町世田米字大渡						
横断 測線 番号	急傾斜地の下端に隣接する土地								急傾斜地内							
	土石等の移動の高さと力の大きさ				土石等の堆積高さと力の大きさ				土石等の移動の高さと力の大きさ				土石等の堆積高さと力の大きさ			
	区分	高さ (m)	下端からの距離 (m)	力の大きさ (kN/m <sup>2</sup> )	区分	下端からの水平 距離(m)	高さ (m)	力の大きさ (kN/m <sup>2</sup> )	区分	高さ (m)	上端からの比高 (m)	力の大きさ (kN/m <sup>2</sup> )	区分	上端からの比高 (m)	高さ (m)	力の大きさ (kN/m <sup>2</sup> )
1	100kN/m <sup>2</sup> を超える	1.00	0.00 ~ 4.13	167.79	3mを超える	0.00 ~ 2.57	4.31	21.78	100kN/m <sup>2</sup> を超える	1.00	10.92 ~ 147.95	167.79	3mを超える	25.00 ~ 147.95	4.31	21.78
	それ以外	1.00	4.13 ~ 11.91	100.00	それ以外	2.57 ~ 11.91	3.00	15.16	それ以外	1.00	5.00 ~ 10.92	100.00	それ以外	5.00 ~ 25.00	3.00	15.16
2	100kN/m <sup>2</sup> を超える	1.00	0.00 ~ 4.05	166.36	3mを超える	0.00 ~ 2.43	4.19	21.16	100kN/m <sup>2</sup> を超える	1.00	10.65 ~ 153.32	166.36	3mを超える	25.00 ~ 153.32	4.19	21.16
	それ以外	1.00	4.05 ~ 11.84	100.00	それ以外	2.43 ~ 11.84	3.00	15.16	それ以外	1.00	5.00 ~ 10.65	100.00	それ以外	5.00 ~ 25.00	3.00	15.16
3	100kN/m <sup>2</sup> を超える	1.00	0.00 ~ 4.01	165.61	3mを超える	0.00 ~ 2.39	4.15	20.98	100kN/m <sup>2</sup> を超える	1.00	10.60 ~ 156.90	165.61	3mを超える	25.00 ~ 156.90	4.15	20.98
	それ以外	1.00	4.01 ~ 11.79	100.00	それ以外	2.39 ~ 11.79	3.00	15.16	それ以外	1.00	5.00 ~ 10.60	100.00	それ以外	5.00 ~ 25.00	3.00	15.16
4	100kN/m <sup>2</sup> を超える	1.00	0.00 ~ 4.02	165.75	3mを超える	0.00 ~ 2.39	4.16	21.01	100kN/m <sup>2</sup> を超える	1.00	10.60 ~ 160.37	165.75	3mを超える	25.00 ~ 160.37	4.16	21.01
	それ以外	1.00	4.02 ~ 11.80	100.00	それ以外	2.39 ~ 11.80	3.00	15.16	それ以外	1.00	5.00 ~ 10.60	100.00	それ以外	5.00 ~ 25.00	3.00	15.16
5	100kN/m <sup>2</sup> を超える	1.00	0.00 ~ 4.04	166.10	3mを超える	0.00 ~ 2.41	4.17	21.10	100kN/m <sup>2</sup> を超える	1.00	10.63 ~ 157.86	166.10	3mを超える	25.00 ~ 157.86	4.17	21.10
	それ以外	1.00	4.04 ~ 11.82	100.00	それ以外	2.41 ~ 11.82	3.00	15.16	それ以外	1.00	5.00 ~ 10.63	100.00	それ以外	5.00 ~ 25.00	3.00	15.16
6	100kN/m <sup>2</sup> を超える	1.00	0.00 ~ 4.04	166.10	3mを超える	0.00 ~ 2.41	4.17	21.10	100kN/m <sup>2</sup> を超える	1.00	10.63 ~ 157.86	166.10	3mを超える	25.00 ~ 157.86	4.17	21.10
	それ以外	1.00	4.04 ~ 11.82	100.00	それ以外	2.41 ~ 11.82	3.00	15.16	それ以外	1.00	5.00 ~ 10.63	100.00	それ以外	5.00 ~ 25.00	3.00	15.16
7	100kN/m <sup>2</sup> を超える	1.00	0.00 ~ 4.10	167.19	3mを超える	0.00 ~ 2.49	4.24	21.44	100kN/m <sup>2</sup> を超える	1.00	10.75 ~ 158.88	167.19	3mを超える	25.00 ~ 158.88	4.24	21.44
	それ以外	1.00	4.10 ~ 11.88	100.00	それ以外	2.49 ~ 11.88	3.00	15.16	それ以外	1.00	5.00 ~ 10.75	100.00	それ以外	5.00 ~ 25.00	3.00	15.16
8	100kN/m <sup>2</sup> を超える	1.00	0.00 ~ 4.07	166.77	3mを超える	0.00 ~ 2.46	4.21	21.28	100kN/m <sup>2</sup> を超える	1.00	10.69 ~ 169.12	166.77	3mを超える	25.00 ~ 169.12	4.21	21.28
	それ以外	1.00	4.07 ~ 11.86	100.00	それ以外	2.46 ~ 11.86	3.00	15.16	それ以外	1.00	5.00 ~ 10.69	100.00	それ以外	5.00 ~ 25.00	3.00	15.16
9	100kN/m <sup>2</sup> を超える	1.00	0.00 ~ 4.04	166.19	3mを超える	0.00 ~ 2.42	4.18	21.12	100kN/m <sup>2</sup> を超える	1.00	10.63 ~ 178.20	166.19	3mを超える	25.00 ~ 178.20	4.18	21.12
	それ以外	1.00	4.04 ~ 11.83	100.00	それ以外	2.42 ~ 11.83	3.00	15.16	それ以外	1.00	5.00 ~ 10.63	100.00	それ以外	5.00 ~ 25.00	3.00	15.16
10	100kN/m <sup>2</sup> を超える	1.00	0.00 ~ 4.04	166.19	3mを超える	0.00 ~ 2.42	4.18	21.12	100kN/m <sup>2</sup> を超える	1.00	10.63 ~ 178.20	166.19	3mを超える	25.00 ~ 178.20	4.18	21.12
	それ以外	1.00	4.04 ~ 11.83	100.00	それ以外	2.42 ~ 11.83	3.00	15.16	それ以外	1.00	5.00 ~ 10.63	100.00	それ以外	5.00 ~ 25.00	3.00	15.16
11	100kN/m <sup>2</sup> を超える	1.00	0.00 ~ 4.01	165.60	3mを超える	0.00 ~ 2.39	4.15	20.98	100kN/m <sup>2</sup> を超える	1.00	10.60 ~ 179.49	165.60	3mを超える	25.00 ~ 179.49	4.15	20.98
	それ以外	1.00	4.01 ~ 11.79	100.00	それ以外	2.39 ~ 11.79	3.00	15.16	それ以外	1.00	5.00 ~ 10.60	100.00	それ以外	5.00 ~ 25.00	3.00	15.16
12	100kN/m <sup>2</sup> を超える	1.00	0.00 ~ 3.87	163.08	3mを超える	0.00 ~ 2.27	4.06	20.52	100kN/m <sup>2</sup> を超える	1.00	10.53 ~ 181.19	163.08	3mを超える	25.00 ~ 181.19	4.06	20.52
	それ以外	1.00	3.87 ~ 11.66	100.00	それ以外	2.27 ~ 11.66	3.00	15.16	それ以外	1.00	5.00 ~ 10.53	100.00	それ以外	5.00 ~ 25.00	3.00	15.16
13	100kN/m <sup>2</sup> を超える	1.00	0.00 ~ 3.84	162.55	3mを超える	0.00 ~ 2.25	4.05	20.44	100kN/m <sup>2</sup> を超える	1.00	10.53 ~ 179.44	162.55	3mを超える	25.00 ~ 179.44	4.05	20.44
	それ以外	1.00	3.84 ~ 11.63	100.00	それ以外	2.25 ~ 11.63	3.00	15.16	それ以外	1.00	5.00 ~ 10.53	100.00	それ以外	5.00 ~ 25.00	3.00	15.16
14	100kN/m <sup>2</sup> を超える	1.00	0.00 ~ 3.70	159.98	3mを超える	0.00 ~ 2.16	3.98	20.11	100kN/m <sup>2</sup> を超える	1.00	10.55 ~ 180.47	159.98	3mを超える	25.00 ~ 180.47	3.98	20.11
	それ以外	1.00	3.70 ~ 11.48	100.00	それ以外	2.16 ~ 11.48	3.00	15.16	それ以外	1.00	5.00 ~ 10.55	100.00	それ以外	5.00 ~ 25.00	3.00	15.16
15	100kN/m <sup>2</sup> を超える	1.00	0.00 ~ 3.62	158.58	3mを超える	0.00 ~ 2.12	3.95	19.95	100kN/m <sup>2</sup> を超える	1.00	10.58 ~ 181.80	158.58	3mを超える	30.00 ~ 181.80	3.95	19.95
	それ以外	1.00	3.62 ~ 11.41	100.00	それ以外	2.12 ~ 11.41	3.00	15.16	それ以外	1.00	5.00 ~ 10.58	100.00	それ以外	5.00 ~ 30.00	3.00	15.16

## 急傾斜地の崩壊区域調書

様式3-2 建築物に作用すると想定される衝撃に関する事項(2/2)

調査年度

平成28年度

急傾斜地の位置		箇所番号		157B1037		箇所名		大渡-4		所在地		気仙郡住田町世田米字大渡				
横断 測線 番号	急傾斜地の下端に隣接する土地								急傾斜地内							
	土石等の移動の高さと力の大きさ				土石等の堆積高さとの大きさ				土石等の移動の高さと力の大きさ				土石等の堆積高さとの大きさ			
	区分	高さ (m)	下端からの距離 (m)	力の大きさ (kN/m <sup>2</sup> )	区分	下端からの水平 距離(m)	高さ (m)	力の大きさ (kN/m <sup>2</sup> )	区分	高さ (m)	上端からの比高 (m)	力の大きさ (kN/m <sup>2</sup> )	区分	上端からの比高 (m)	高さ (m)	力の大きさ (kN/m <sup>2</sup> )
16	100kN/m <sup>2</sup> を超える	1.00	0.00 ~ 3.63	158.69	3mを超える	0.00 ~ 2.12	3.95	19.97	100kN/m <sup>2</sup> を超える	1.00	10.58 ~ 182.53	158.69	3mを超える	30.00 ~ 182.53	3.95	19.97
	それ以外	1.00	3.63 ~ 11.41	100.00	それ以外	2.12 ~ 11.41	3.00	15.16	それ以外	1.00	5.00 ~ 10.58	100.00	それ以外	5.00 ~ 30.00	3.00	15.16
17	100kN/m <sup>2</sup> を超える	1.00	0.00 ~ 3.47	155.84	3mを超える	0.00 ~ 2.04	3.89	19.68	100kN/m <sup>2</sup> を超える	1.00	10.67 ~ 182.91	155.84	3mを超える	30.00 ~ 182.91	3.89	19.68
	それ以外	1.00	3.47 ~ 11.25	100.00	それ以外	2.04 ~ 11.25	3.00	15.16	それ以外	1.00	5.00 ~ 10.67	100.00	それ以外	5.00 ~ 30.00	3.00	15.16
18	100kN/m <sup>2</sup> を超える	1.00	0.00 ~ 3.27	152.43	3mを超える	0.00 ~ 1.95	3.83	19.37	100kN/m <sup>2</sup> を超える	1.00	10.83 ~ 152.81	152.43	3mを超える	40.00 ~ 152.81	3.83	19.37
	それ以外	1.00	3.27 ~ 11.06	100.00	それ以外	1.95 ~ 11.06	3.00	15.16	それ以外	1.00	5.00 ~ 10.83	100.00	それ以外	5.00 ~ 40.00	3.00	15.16
19	100kN/m <sup>2</sup> を超える	1.00	0.00 ~ 3.28	152.56	3mを超える	0.00 ~ 1.95	3.84	19.39	100kN/m <sup>2</sup> を超える	1.00	10.82 ~ 92.07	152.56	3mを超える	40.00 ~ 92.07	3.84	19.39
	それ以外	1.00	3.28 ~ 11.06	100.00	それ以外	1.95 ~ 11.06	3.00	15.16	それ以外	1.00	5.00 ~ 10.82	100.00	それ以外	5.00 ~ 40.00	3.00	15.16
20	100kN/m <sup>2</sup> を超える	1.00	0.00 ~ 3.22	151.47	3mを超える	0.00 ~ 1.92	3.82	19.30	100kN/m <sup>2</sup> を超える	1.00	10.88 ~ 92.12	151.47	3mを超える	40.00 ~ 92.12	3.82	19.30
	それ以外	1.00	3.22 ~ 11.00	100.00	それ以外	1.92 ~ 11.00	3.00	15.16	それ以外	1.00	5.00 ~ 10.88	100.00	それ以外	5.00 ~ 40.00	3.00	15.16
21	100kN/m <sup>2</sup> を超える	1.00	0.00 ~ 3.16	150.39	3mを超える	0.00 ~ 1.90	3.80	19.21	100kN/m <sup>2</sup> を超える	1.00	10.94 ~ 91.95	150.39	3mを超える	40.00 ~ 91.95	3.80	19.21
	それ以外	1.00	3.16 ~ 10.94	100.00	それ以外	1.90 ~ 10.94	3.00	15.16	それ以外	1.00	5.00 ~ 10.94	100.00	それ以外	5.00 ~ 40.00	3.00	15.16
22	100kN/m <sup>2</sup> を超える	1.00	0.00 ~ 2.87	145.43	3mを超える	0.00 ~ 1.78	3.73	18.84	100kN/m <sup>2</sup> を超える	1.00	11.29 ~ 91.99	145.43	3mを超える	40.00 ~ 91.99	3.73	18.84
	それ以外	1.00	2.87 ~ 10.65	100.00	それ以外	1.78 ~ 10.65	3.00	15.16	それ以外	1.00	5.00 ~ 11.29	100.00	それ以外	5.00 ~ 40.00	3.00	15.16
23	100kN/m <sup>2</sup> を超える	1.00	0.00 ~ 2.18	133.90	3mを超える	0.00 ~ 1.52	3.59	18.12	100kN/m <sup>2</sup> を超える	1.00	12.47 ~ 101.67	133.90	3mを超える	40.00 ~ 101.67	3.59	18.12
	それ以外	1.00	2.18 ~ 9.97	100.00	それ以外	1.52 ~ 9.97	3.00	15.16	それ以外	1.00	5.00 ~ 12.47	100.00	それ以外	5.00 ~ 40.00	3.00	15.16
24	100kN/m <sup>2</sup> を超える	1.00	0.00 ~ 2.32	136.22	3mを超える	0.00 ~ 1.57	3.61	18.26	100kN/m <sup>2</sup> を超える	1.00	12.18 ~ 133.84	136.22	3mを超える	40.00 ~ 133.84	3.61	18.26
	それ以外	1.00	2.32 ~ 10.11	100.00	それ以外	1.57 ~ 10.11	3.00	15.16	それ以外	1.00	5.00 ~ 12.18	100.00	それ以外	5.00 ~ 40.00	3.00	15.16
25	100kN/m <sup>2</sup> を超える	1.00	0.00 ~ 2.41	137.63	3mを超える	0.00 ~ 1.60	3.63	18.34	100kN/m <sup>2</sup> を超える	1.00	12.02 ~ 127.97	137.63	3mを超える	40.00 ~ 127.97	3.63	18.34
	それ以外	1.00	2.41 ~ 10.19	100.00	それ以外	1.60 ~ 10.19	3.00	15.16	それ以外	1.00	5.00 ~ 12.02	100.00	それ以外	5.00 ~ 40.00	3.00	15.16
26	100kN/m <sup>2</sup> を超える	1.00	0.00 ~ 2.55	140.07	3mを超える	0.00 ~ 1.65	3.66	18.49	100kN/m <sup>2</sup> を超える	1.00	11.76 ~ 124.44	140.07	3mを超える	40.00 ~ 124.44	3.66	18.49
	それ以外	1.00	2.55 ~ 10.34	100.00	それ以外	1.65 ~ 10.34	3.00	15.16	それ以外	1.00	5.00 ~ 11.76	100.00	それ以外	5.00 ~ 40.00	3.00	15.16
27	100kN/m <sup>2</sup> を超える	1.00	0.00 ~ 2.60	140.81	3mを超える	0.00 ~ 1.67	3.67	18.54	100kN/m <sup>2</sup> を超える	1.00	11.69 ~ 117.33	140.81	3mを超える	40.00 ~ 117.33	3.67	18.54
	それ以外	1.00	2.60 ~ 10.38	100.00	それ以外	1.67 ~ 10.38	3.00	15.16	それ以外	1.00	5.00 ~ 11.69	100.00	それ以外	5.00 ~ 40.00	3.00	15.16
	100kN/m <sup>2</sup> を超える		~		3mを超える	~			100kN/m <sup>2</sup> を超える		~		3mを超える	~		
	それ以外		~		それ以外	~			それ以外		~		それ以外	~		
	100kN/m <sup>2</sup> を超える		~		3mを超える	~			100kN/m <sup>2</sup> を超える		~		3mを超える	~		
	それ以外		~		それ以外	~			それ以外		~		それ以外	~		
	100kN/m <sup>2</sup> を超える		~		3mを超える	~			100kN/m <sup>2</sup> を超える		~		3mを超える	~		
	それ以外		~		それ以外	~			それ以外		~		それ以外	~		